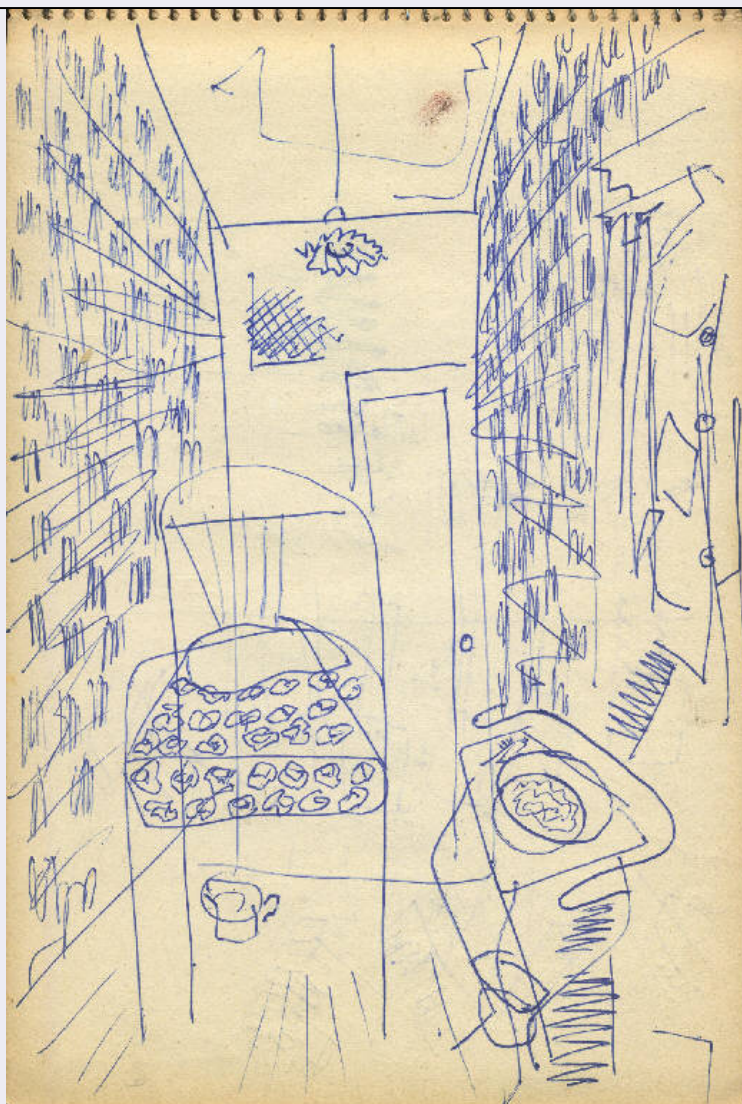


SCHEDA



CD - CODICI

TSK - Tipo Scheda OA

LIR - Livello ricerca P

NCT - CODICE UNIVOCO

NCTR - Codice regione 03

NCTN - Numero catalogo generale 01970300

ESC - Ente schedatore R03

ECP - Ente competente S27

OG - OGGETTO

OGT - OGGETTO

OGTD - Definizione disegno

OGTV - Identificazione opera isolata

SGT - SOGGETTO

SGTI - Identificazione INTERNO DI CAMERA

SGTT - Titolo Venezia

LC - LOCALIZZAZIONE GEOGRAFICO-AMMINISTRATIVA

PVC - LOCALIZZAZIONE GEOGRAFICO-AMMINISTRATIVA ATTUALE

PVCS - Stato	Italia
PVCR - Regione	Lombardia
PVCP - Provincia	MI
PVCC - Comune	Buccinasco
LDC - COLLOCAZIONE SPECIFICA	
LDCT - Tipologia	casa
LDCN - Denominazione	Casa Viale Lombardia 10
LDCU - Denominazione spazio viabilistico	Viale Lombardia 10
LDCM - Denominazione raccolta	The William G. Congdon Foundation
UB - UBICAZIONE E DATI PATRIMONIALI	
INV - INVENTARIO DI MUSEO O SOPRINTENDENZA	
INVN - Numero	b1_09_r
INVD - Data	1998
DT - CRONOLOGIA	
DTZ - CRONOLOGIA GENERICA	
DTZG - Secolo	sec. XX
DTZS - Frazione di secolo	seconda metà
DTS - CRONOLOGIA SPECIFICA	
DTSI - Da	1949
DTSF - A	1949
DTM - Motivazione cronologia	documentazione
AU - DEFINIZIONE CULTURALE	
AUT - AUTORE	
AUTR - Riferimento all'intervento	autore
AUTM - Motivazione dell'attribuzione	analisi stilistica
AUTM - Motivazione dell'attribuzione	documentazione
AUTN - Nome scelto	Congdon Grosvenor, William
AUTA - Dati anagrafici	1912/ 1998
AUTH - Sigla per citazione	10001000
ATB - AMBITO CULTURALE	
ATBD - Denominazione	ambito statunitense Action Painting
ATBR - Riferimento all'intervento	autore
ATBM - Motivazione dell'attribuzione	analisi stilistica
ATBM - Motivazione dell'attribuzione	documentazione
MT - DATI TECNICI	
MTC - Materia e tecnica	penna su carta

MIS - MISURE

MISU - Unita'	cm
MISA - Altezza	18
MISL - Larghezza	26

CO - CONSERVAZIONE**STC - STATO DI CONSERVAZIONE**

STCC - Stato di conservazione	buono
-------------------------------	-------

DA - DATI ANALITICI**DES - DESCRIZIONE**

DESO - Indicazioni sull'oggetto	NR
DESI - Codifica Iconclass	NR
DESS - Indicazioni sul soggetto	INTERNO: letto, lavabo, lampadario, vaso.

NSC - Notizie storico-critiche

Congdon si è raramente dedicato al disegno come forma espressiva autonoma, così la mole di disegni raccolti sui taccuini non sono altro che appunti visivi presi durante numerosi viaggi. In questo senso non è possibile, se non raramente, assegnare al singolo disegno un'opera finita direttamente corrispondente, così questi disegni non vengono nemmeno ad essere schizzi preparatori. La sommatoria di tutti i disegni relativi a un luogo danno origine a una serie di dipinti che non hanno un corrispettivo oggettivo nei disegni stessi. Tutto questo giustifica la presenza degli appunti all'interno delle immagini (colori, sfumature e spiegazioni di vario genere). Le città marinare sono nei taccuini di Congdon uno dei soggetti più presenti, data la sua abitudine di viaggiare in nave. Qui si sofferma nella descrizione dei posti più significativi da un punto di vista storico artistico ma non disdegna i dettagli quotidiani delle folle dei turisti come dei risvolti più privati che incontra nel suo soggiorno. Conosciamo così i dettagli dell'arredo degli interni (dal bar alla stanza d'albergo). Nei disegni veneziani il tratto si fa particolarmente ricco per arrivare a descrivere tutti gli archi di piazza San Marco, il brulichio delle folle viste dall'alto a passeggio sulle rive del canal grande ecc ecc. fino alle fantasie fiorate dei vestiti delle signore ai tavolini del bar. Le stanze d'albergo, qui come in altri taccuini, non possono non riportare alla memoria gli interni di Matisse, tanto dettagliati nella ricchezza di particolari da diventare un unico lavoro di superficie.

TU - CONDIZIONE GIURIDICA E VINCOLI**ACQ - ACQUISIZIONE**

ACQT - Tipo acquisizione	legato
ACQN - Nome	Congdon Grosvenor, William
ACQD - Data acquisizione	1998
ACQL - Luogo acquisizione	Buccinasco MI

CDG - CONDIZIONE GIURIDICA

CDGG - Indicazione generica	proprietà privata
CDGS - Indicazione specifica	The William G. Congdon Foundation
CDGI - Indirizzo	Viale Lombardia, 10 - Buccinasco MI

DO - FONTI E DOCUMENTI DI RIFERIMENTO**FTA - DOCUMENTAZIONE FOTOGRAFICA**

FTAX - Genere	documentazione allegata
FTAP - Tipo	fotografia digitale
FTAN - Codice identificativo	R03 OA-WG020-00351_01

AD - ACCESSO AI DATI**ADS - SPECIFICHE DI ACCESSO AI DATI**

ADSP - Profilo di accesso	1
ADSM - Motivazione	scheda contenente dati liberamente accessibili

CM - COMPILAZIONE**CMP - COMPILAZIONE**

CMPD - Data	2009
CMPN - Nome	Le Donne, Maria Elisa
FUR - Funzionario responsabile	Gesti, F.

AN - ANNOTAZIONI

OSS - Osservazioni	Dal taccuino "Venezia 49", n. t003 b1.
---------------------------	--