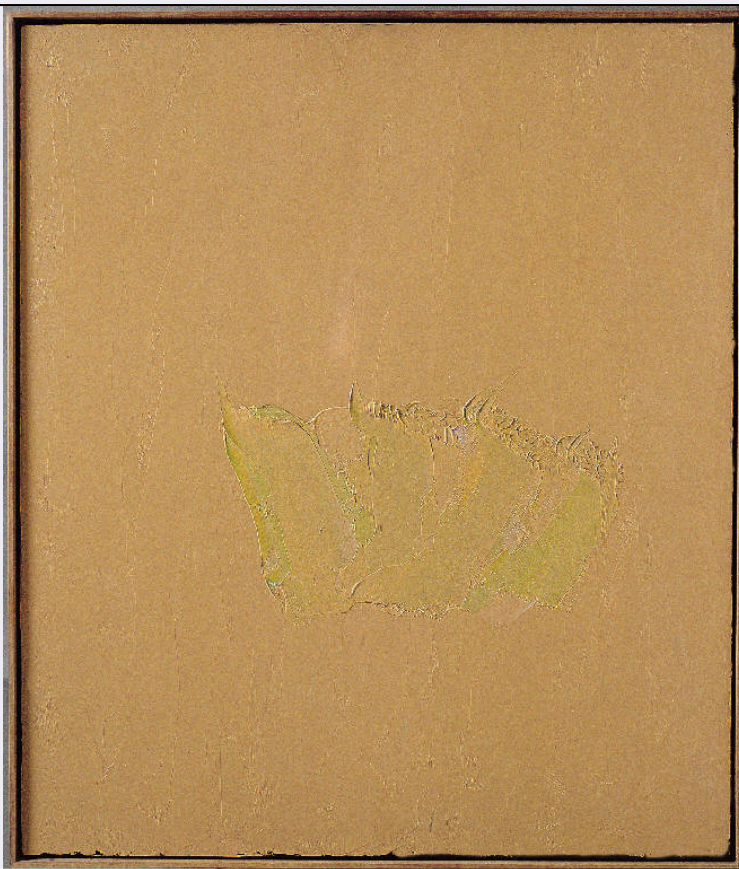


# SCHEDA



## CD - CODICI

TSK - Tipo Scheda OA

LIR - Livello ricerca P

### NCT - CODICE UNIVOCO

NCTR - Codice regione 03

NCTN - Numero catalogo generale 00654711

ESC - Ente schedatore R03

ECP - Ente competente S27

## OG - OGGETTO

### OGT - OGGETTO

OGTD - Definizione dipinto

OGTV - Identificazione opera isolata

### SGT - SOGGETTO

SGTI - Identificazione Paesaggio rurale

SGTT - Titolo Mais, 1

## LC - LOCALIZZAZIONE GEOGRAFICO-AMMINISTRATIVA

### PVC - LOCALIZZAZIONE GEOGRAFICO-AMMINISTRATIVA ATTUALE

PVCS - Stato Italia

PVCR - Regione Lombardia

PVCP - Provincia MI

PVCC - Comune Buccinasco

**LDC - COLLOCAZIONE SPECIFICA**

<b>LDCT - Tipologia</b>	casa
<b>LDCN - Denominazione</b>	Casa Viale Lombardia 10
<b>LDCU - Denominazione spazio viabilistico</b>	Viale Lombardia, 10
<b>LDCM - Denominazione raccolta</b>	The William G. Congdon Foundation

**UB - UBICAZIONE E DATI PATRIMONIALI****INV - INVENTARIO DI MUSEO O SOPRINTENDENZA**

<b>INVN - Numero</b>	762.00
<b>INVD - Data</b>	1989

**DT - CRONOLOGIA****DTZ - CRONOLOGIA GENERICA**

<b>DTZG - Secolo</b>	sec. XX
----------------------	---------

**DTS - CRONOLOGIA SPECIFICA**

<b>DTSI - Da</b>	1989
<b>DTSV - Validita'</b>	post
<b>DTSF - A</b>	1989
<b>DTSL - Validita'</b>	ante
<b>DTM - Motivazione cronologia</b>	iscrizione

**AU - DEFINIZIONE CULTURALE****AUT - AUTORE**

<b>AUTR - Riferimento all'intervento</b>	autore
<b>AUTM - Motivazione dell'attribuzione</b>	sigla
<b>AUTN - Nome scelto</b>	Congdon Grosvenor, William
<b>AUTA - Dati anagrafici</b>	1912/ 1998
<b>AUTH - Sigla per citazione</b>	10001000

**ATB - AMBITO CULTURALE**

<b>ATBD - Denominazione</b>	ambito statunitense Action Painting
<b>ATBR - Riferimento all'intervento</b>	autore
<b>ATBM - Motivazione dell'attribuzione</b>	sigla

**MT - DATI TECNICI**

<b>MTC - Materia e tecnica</b>	olio su pannello
<b>MIS - MISURE</b>	
<b>MISU - Unita'</b>	cm
<b>MISA - Altezza</b>	85
<b>MISL - Larghezza</b>	75
<b>MISV - Varie</b>	pannello senza cornice misura cm. 70 x 60

**CO - CONSERVAZIONE****STC - STATO DI CONSERVAZIONE**

<b>STCC - Stato di conservazione</b>	buono
<b>DA - DATI ANALITICI</b>	
<b>DES - DESCRIZIONE</b>	
<b>DESO - Indicazioni sull'oggetto</b>	NR
<b>DESI - Codifica Iconclass</b>	NR
<b>DESS - Indicazioni sul soggetto</b>	PAESAGGIO: campo di mais, covone.
<b>ISR - ISCRIZIONI</b>	
<b>ISRC - Classe di appartenenza</b>	documentaria
<b>ISRS - Tecnica di scrittura</b>	a pennarello dorato
<b>ISRT - Tipo di caratteri</b>	corsivo
<b>ISRP - Posizione</b>	retro
<b>ISRA - Autore</b>	Congdon Grosvenor, William
<b>ISRI - Trascrizione</b>	WC/ mais 1/ 6 X 89
<b>ISR - ISCRIZIONI</b>	
<b>ISRC - Classe di appartenenza</b>	documentaria
<b>ISRS - Tecnica di scrittura</b>	a penna/ a stampa
<b>ISRT - Tipo di caratteri</b>	corsivo/ lettere capitali
<b>ISRP - Posizione</b>	retro, etichetta
<b>ISRA - Autore</b>	The William G. Congdon Foundation
<b>ISRI - Trascrizione</b>	THE FOUNDATION / FOR IMPROVING UNDERSTANDING / OF THE ARTS / AUTORE William Congdon / TITOLO Mais, 1 / DATA 1989/10/06 / MISURE cm. 74 x cm. 64 / CODICE 762.00 / TECNICA olio su pannello / DONAZIONE CONF.1989 / FONDAZIONE COMPrensione ARTI / VIALE LOMBARDIA, 10 20090 BUCCINASCO (MILANO) ITALIA / firmato Paolo Mangini
<b>NSC - Notizie storico-critiche</b>	"Mais 1" è un'opera che nasce dalla estenuazione e dal riassorbimento nel colore del fondo di una forma naturalistica che poi riemerge prepotente nella versione successiva. Nel primo, l'autore fissa gli elementi essenziali del dipinto: lo sfondo sostanzialmente monocromo, di tonalità cangiante giallo-arancione-beige, nel cui centro poche ma dense spatolate modellano la forma di un covone tagliato che i bagliori verdastri rendono simile a una fiamma o ad un fuoco fatuo. Il tratto di maggior rilievo - e Fred Licht (1992) non ha mancato di sottolinearlo - è nella capacità di saldare la ricerca sul colore-luce con quella monumentale plasticità che, sin dagli esordi, accompagna il percorso dell'artista.
<b>TU - CONDIZIONE GIURIDICA E VINCOLI</b>	
<b>ACQ - ACQUISIZIONE</b>	
<b>ACQT - Tipo acquisizione</b>	donazione
<b>ACQN - Nome</b>	Congdon Grosvenor, William
<b>ACQD - Data acquisizione</b>	1989
<b>ACQL - Luogo acquisizione</b>	Buccinasco MI
<b>CDG - CONDIZIONE GIURIDICA</b>	

<b>CDGG - Indicazione generica</b>	proprietà privata
<b>CDGS - Indicazione specifica</b>	The William G. Congdon Foundation
<b>CDGI - Indirizzo</b>	Viale Lombardia, 10 - Buccinasco

## **DO - FONTI E DOCUMENTI DI RIFERIMENTO**

### **FTA - DOCUMENTAZIONE FOTOGRAFICA**

<b>FTAX - Genere</b>	documentazione allegata
<b>FTAP - Tipo</b>	diapositiva colore
<b>FTAN - Codice identificativo</b>	R03 OA-WG010-00371_01

### **BIB - BIBLIOGRAFIA**

<b>BIBX - Genere</b>	bibliografia specifica
<b>BIBA - Autore</b>	Bellasi P.
<b>BIBD - Anno di edizione</b>	1996
<b>BIBH - Sigla per citazione</b>	NR
<b>BIBN - V., pp., nn.</b>	p. 35

### **BIB - BIBLIOGRAFIA**

<b>BIBX - Genere</b>	bibliografia specifica
<b>BIBA - Autore</b>	Licht F.
<b>BIBD - Anno di edizione</b>	2001
<b>BIBH - Sigla per citazione</b>	NR

### **BIB - BIBLIOGRAFIA**

<b>BIBX - Genere</b>	bibliografia specifica
<b>BIBA - Autore</b>	Balzarotti R.
<b>BIBD - Anno di edizione</b>	1992
<b>BIBH - Sigla per citazione</b>	NR
<b>BIBN - V., pp., nn.</b>	p..323

### **BIB - BIBLIOGRAFIA**

<b>BIBX - Genere</b>	bibliografia specifica
<b>BIBA - Autore</b>	Licht F.
<b>BIBD - Anno di edizione</b>	1992
<b>BIBH - Sigla per citazione</b>	NR
<b>BIBN - V., pp., nn.</b>	p. 55

### **BIB - BIBLIOGRAFIA**

<b>BIBX - Genere</b>	bibliografia specifica
<b>BIBA - Autore</b>	Seltz P.
<b>BIBD - Anno di edizione</b>	1992
<b>BIBH - Sigla per citazione</b>	NR
<b>BIBN - V., pp., nn.</b>	p. 102

### **BIB - BIBLIOGRAFIA**

<b>BIBX - Genere</b>	bibliografia specifica
<b>BIBA - Autore</b>	Selz P./ Licht F./ Balzarotti R.
<b>BIBD - Anno di edizione</b>	1992

<b>BIBH - Sigla per citazione</b>	NR
<b>BIBI - V., tavv., figg.</b>	t. LXXXIX
<b>BIB - BIBLIOGRAFIA</b>	
<b>BIBX - Genere</b>	bibliografia specifica
<b>BIBA - Autore</b>	Balzarotti R.
<b>BIBD - Anno di edizione</b>	1994
<b>BIBH - Sigla per citazione</b>	NR
<b>BIBN - V., pp., nn.</b>	p. 25
<b>BIB - BIBLIOGRAFIA</b>	
<b>BIBX - Genere</b>	bibliografia specifica
<b>BIBA - Autore</b>	Pontiggia E.
<b>BIBD - Anno di edizione</b>	1992
<b>BIBH - Sigla per citazione</b>	NR
<b>BIBN - V., pp., nn.</b>	p.171
<b>BIB - BIBLIOGRAFIA</b>	
<b>BIBX - Genere</b>	bibliografia specifica
<b>BIBA - Autore</b>	Mangini Paolo
<b>BIBD - Anno di edizione</b>	2003
<b>BIBH - Sigla per citazione</b>	NR
<b>BIBI - V., tavv., figg.</b>	v.III t.I. f.151
<b>MST - MOSTRE</b>	
<b>MSTT - Titolo</b>	il luogo, il crocefisso, il campo William Congdon in Lombardia 1979-278
<b>MSTL - Luogo</b>	Legnano, , 2001
<b>MSTD - Data</b>	NR
<b>MST - MOSTRE</b>	
<b>MSTT - Titolo</b>	William G. Congdon: My life has been a painting
<b>MSTL - Luogo</b>	Providence RI, , 2001
<b>MSTD - Data</b>	NR
<b>AD - ACCESSO AI DATI</b>	
<b>ADS - SPECIFICHE DI ACCESSO AI DATI</b>	
<b>ADSP - Profilo di accesso</b>	1
<b>ADSM - Motivazione</b>	scheda contenente dati liberamente accessibili
<b>CM - COMPILAZIONE</b>	
<b>CMP - COMPILAZIONE</b>	
<b>CMPD - Data</b>	2007
<b>CMPN - Nome</b>	Morabito Luciano
<b>FUR - Funzionario responsabile</b>	Morabito Sarina
<b>AN - ANNOTAZIONI</b>	
<b>OSS - Osservazioni</b>	<CONV302> BIBR(1)=opera  <CONV302> BIBR(2)=opera  <CONV302> BIBR(3)=opera  <CONV302> BIBR(4)

=opera||<CONV302> BIBR(5)=opera||<CONV302> BIBR(6)  
=opera||<CONV302> BIBR(7)=opera||<CONV302> BIBR(8)  
=opera||<CONV302> BIBR(9)=opera