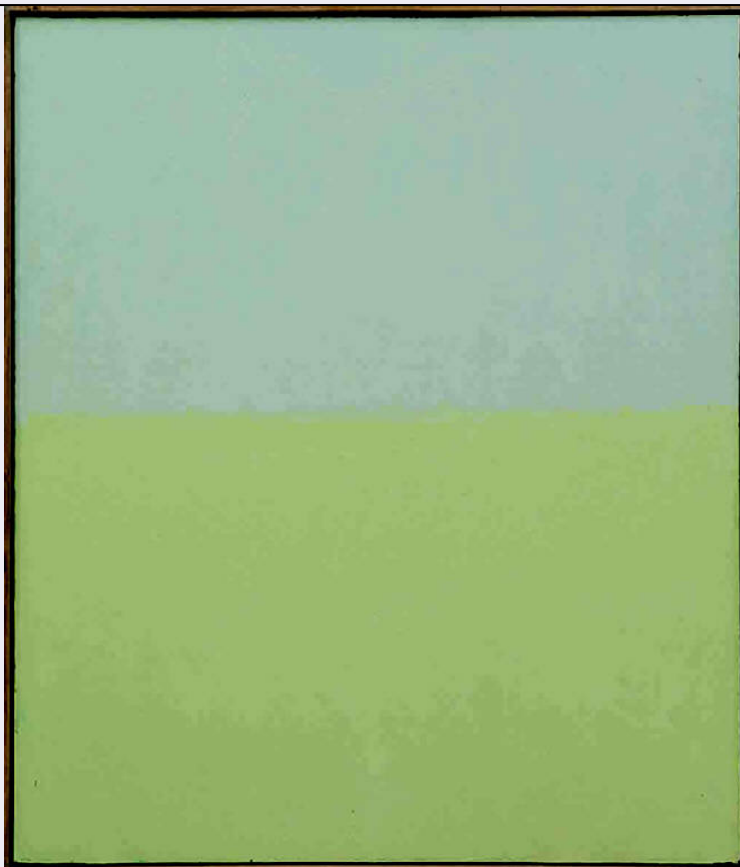


# SCHEDA



## CD - CODICI

TSK - Tipo Scheda OA

LIR - Livello ricerca P

### NCT - CODICE UNIVOCO

NCTR - Codice regione 03

NCTN - Numero catalogo  
generale 01970678

ESC - Ente schedatore R03

ECP - Ente competente S27

## OG - OGGETTO

### OGT - OGGETTO

OGTD - Definizione dipinto

OGTV - Identificazione opera isolata

### SGT - SOGGETTO

SGTI - Identificazione PAESAGGIO RURALE

SGTT - Titolo Gennaio, 1

## LC - LOCALIZZAZIONE GEOGRAFICO-AMMINISTRATIVA

### PVC - LOCALIZZAZIONE GEOGRAFICO-AMMINISTRATIVA ATTUALE

PVCS - Stato Italia

PVCR - Regione Lombardia

PVCP - Provincia MI

PVCC - Comune Buccinasco

**LDC - COLLOCAZIONE SPECIFICA**

<b>LDCT - Tipologia</b>	casa
<b>LDCN - Denominazione</b>	Casa Viale Lombardia 10
<b>LDCU - Denominazione spazio viabilistico</b>	Viale Lombardia, 10
<b>LDCM - Denominazione raccolta</b>	The William G. Congdon Foundation

**UB - UBICAZIONE E DATI PATRIMONIALI****INV - INVENTARIO DI MUSEO O SOPRINTENDENZA**

<b>INVN - Numero</b>	776.00
<b>INVD - Data</b>	1990

**DT - CRONOLOGIA****DTZ - CRONOLOGIA GENERICA**

<b>DTZG - Secolo</b>	sec. XX
<b>DTZS - Frazione di secolo</b>	seconda metà

**DTS - CRONOLOGIA SPECIFICA**

<b>DTSI - Da</b>	1990/01/18
<b>DTSV - Validita'</b>	post
<b>DTSF - A</b>	1990/01/18
<b>DTSL - Validita'</b>	ante
<b>DTM - Motivazione cronologia</b>	iscrizione

**AU - DEFINIZIONE CULTURALE****AUT - AUTORE**

<b>AUTR - Riferimento all'intervento</b>	autore
<b>AUTM - Motivazione dell'attribuzione</b>	sigla
<b>AUTN - Nome scelto</b>	Congdon Grosvenor, William
<b>AUTA - Dati anagrafici</b>	1912/ 1998
<b>AUTH - Sigla per citazione</b>	10001000

**ATB - AMBITO CULTURALE**

<b>ATBD - Denominazione</b>	ambito statunitense Action Painting
<b>ATBR - Riferimento all'intervento</b>	autore
<b>ATBM - Motivazione dell'attribuzione</b>	sigla

**MT - DATI TECNICI**

<b>MTC - Materia e tecnica</b>	olio su pannello
--------------------------------	------------------

**MIS - MISURE**

<b>MISU - Unita'</b>	cm
<b>MISA - Altezza</b>	71
<b>MISL - Larghezza</b>	62
<b>MISV - Varie</b>	pannello senza cornice misura cm 70 x 60

**CO - CONSERVAZIONE**

**STC - STATO DI CONSERVAZIONE****STCC - Stato di  
conservazione**

buono

**DA - DATI ANALITICI****DES - DESCRIZIONE****DESO - Indicazioni  
sull'oggetto**

NR

**DESI - Codifica Iconclass**

NR

**DESS - Indicazioni sul  
soggetto**

PAESAGGIO: campo, cielo; STAGIONI: inverno.

**ISR - ISCRIZIONI****ISRC - Classe di  
appartenenza**

documentaria

**ISRL - Lingua**

italiano

**ISRS - Tecnica di scrittura**

a pennarello dorato

**ISRT - Tipo di caratteri**

corsivo/ lettere capitali

**ISRP - Posizione**

retro pannello

**ISRA - Autore**

Congdon Grosvenor, William

**ISRI - Trascrizione**

WC/ Gennaio 1/ 18.I.90

**ISR - ISCRIZIONI****ISRC - Classe di  
appartenenza**

documentaria

**ISRL - Lingua**

italiano

**ISRS - Tecnica di scrittura**

a penna/ a stampa

**ISRT - Tipo di caratteri**

corsivo/ lettere capitali

**ISRP - Posizione**

etichetta adesiva retro cornice in basso al centro

**ISRA - Autore**

Mangini, Paolo

**ISRI - Trascrizione**

THE FOUNDATION/ FOR IMPROVING UNDERSTANDING/ OF  
THE ARTS/ AUTORE WILLIAM CONGDON/ TITOLO GENNAIO  
1/ DATA 18/01/1990/ MISURE cm 70 x 60/ CODICE 776.00/  
TECNICA OLIO SU PANNELLO/ DONAZIONE CONF. 15/04  
/1990/ FONDAZIONE COMPrensione ARTI/ VIALE  
LOMBARDIA, 10 20090 BUCCINASCO (MILANO) ITALIA/ P  
Mangini

**NSC - Notizie storico-critiche**

La grande lezione dei monocromi dell'89, viene raccolta in una serie di opere dei primi sei mesi del '90 che non sarebbe appropriato definire monocrome: in esse, effettivamente, ricompaiono le tradizionali partiture del paesaggio. La novità consiste principalmente nel fatto che le partiture non comportano separazione o contrasto ma intima fusione e accordo delle diverse aree, quasi esse costituissero minime variazioni di un'unica tonalità, identificata con la luce stessa. In "Gennaio, 1" ciò accade nonostante la linea divisoria sia quasi tirata con il righello, grazie all'intimo accordo tonale delle due tinte.

**TU - CONDIZIONE GIURIDICA E VINCOLI****ACQ - ACQUISIZIONE****ACQT - Tipo acquisizione**

donazione

**ACQN - Nome**

Congdon Grosvenor, William

ACQD - Data acquisizione	1990/04/05
ACQL - Luogo acquisizione	Buccinasco MI
<b>CDG - CONDIZIONE GIURIDICA</b>	
CDGG - Indicazione generica	proprietà privata
CDGS - Indicazione specifica	The William G. Congdon Foundation
CDGI - Indirizzo	Viale Lombardia, 10 - Buccinasco MI
<b>DO - FONTI E DOCUMENTI DI RIFERIMENTO</b>	
<b>FTA - DOCUMENTAZIONE FOTOGRAFICA</b>	
FTAX - Genere	documentazione allegata
FTAP - Tipo	fotografia digitale
FTAN - Codice identificativo	R03 OA-WG010-00375_01
<b>FTA - DOCUMENTAZIONE FOTOGRAFICA</b>	
FTAX - Genere	documentazione allegata
FTAP - Tipo	fotografia digitale
FTAN - Codice identificativo	R03 OA-WG010-00375_02
<b>FTA - DOCUMENTAZIONE FOTOGRAFICA</b>	
FTAX - Genere	documentazione esistente
FTAP - Tipo	diapositiva colore
FTAN - Codice identificativo	R03 OA-WG010-00375_03
<b>FTA - DOCUMENTAZIONE FOTOGRAFICA</b>	
FTAX - Genere	documentazione esistente
FTAP - Tipo	fotografia digitale
FTAN - Codice identificativo	R03 OA-WG010-00375_04
<b>BIB - BIBLIOGRAFIA</b>	
BIBX - Genere	bibliografia specifica
BIBA - Autore	NR
BIBD - Anno di edizione	2003
BIBH - Sigla per citazione	NR
BIBN - V., pp., nn.	p. 155, 210
BIBI - V., tavv., figg.	p. 155, 210
<b>AD - ACCESSO AI DATI</b>	
<b>ADS - SPECIFICHE DI ACCESSO AI DATI</b>	
ADSP - Profilo di accesso	1
ADSM - Motivazione	scheda contenente dati liberamente accessibili
<b>CM - COMPILAZIONE</b>	
<b>CMP - COMPILAZIONE</b>	
CMPD - Data	2009
CMPN - Nome	Gesti, F.
FUR - Funzionario responsabile	Gesti, F.