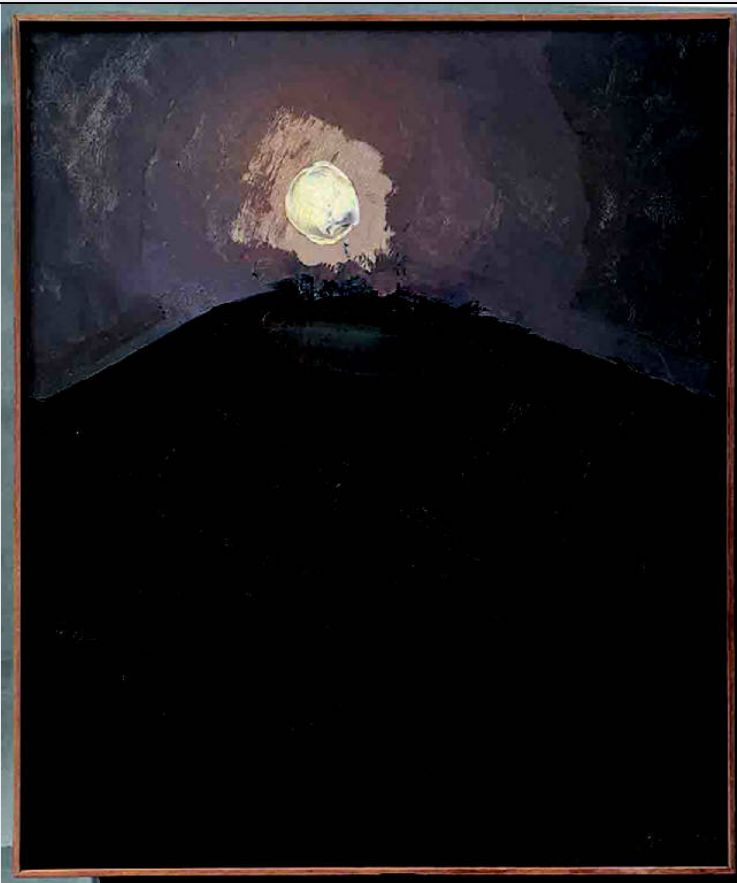


# SCHEDA



## CD - CODICI

TSK - Tipo Scheda	OA
LIR - Livello ricerca	P
NCT - CODICE UNIVOCO	
NCTR - Codice regione	03
NCTN - Numero catalogo generale	01970672
ESC - Ente schedatore	R03
ECP - Ente competente	S27

## OG - OGGETTO

### OGT - OGGETTO

OGTD - Definizione	dipinto
OGTV - Identificazione	opera isolata

### SGT - SOGGETTO

SGTI - Identificazione	PAESAGGIO CON ARCHITETTURE
SGTT - Titolo	Luna su Cascinazza, 3

## LC - LOCALIZZAZIONE GEOGRAFICO-AMMINISTRATIVA

### PVC - LOCALIZZAZIONE GEOGRAFICO-AMMINISTRATIVA ATTUALE

PVCS - Stato	Italia
PVCR - Regione	Lombardia
PVCP - Provincia	MI
PVCC - Comune	Buccinasco

**LDC - COLLOCAZIONE SPECIFICA**

<b>LDCT - Tipologia</b>	casa
<b>LDCN - Denominazione</b>	Casa Viale Lombardia 10
<b>LDCU - Denominazione spazio viabilistico</b>	Viale Lombardia, 10
<b>LDCM - Denominazione raccolta</b>	The William G. Congdon Foundation

**UB - UBICAZIONE E DATI PATRIMONIALI****INV - INVENTARIO DI MUSEO O SOPRINTENDENZA**

<b>INVN - Numero</b>	816.25
<b>INVD - Data</b>	1999

**DT - CRONOLOGIA****DTZ - CRONOLOGIA GENERICA**

<b>DTZG - Secolo</b>	sec. XX
<b>DTZS - Frazione di secolo</b>	seconda metà

**DTS - CRONOLOGIA SPECIFICA**

<b>DTSI - Da</b>	1991/05/03
<b>DTSV - Validita'</b>	post
<b>DTSF - A</b>	1991/05/03
<b>DTSL - Validita'</b>	ante
<b>DTM - Motivazione cronologia</b>	iscrizione

**AU - DEFINIZIONE CULTURALE****AUT - AUTORE**

<b>AUTR - Riferimento all'intervento</b>	autore
<b>AUTM - Motivazione dell'attribuzione</b>	sigla
<b>AUTN - Nome scelto</b>	Congdon Grosvenor, William
<b>AUTA - Dati anagrafici</b>	1912/ 1998
<b>AUTH - Sigla per citazione</b>	10001000

**ATB - AMBITO CULTURALE**

<b>ATBD - Denominazione</b>	ambito statunitense Action Painting
<b>ATBR - Riferimento all'intervento</b>	autore
<b>ATBM - Motivazione dell'attribuzione</b>	sigla

**MT - DATI TECNICI**

<b>MTC - Materia e tecnica</b>	olio su pannello
--------------------------------	------------------

**MIS - MISURE**

<b>MISU - Unita'</b>	cm
<b>MISA - Altezza</b>	61
<b>MISL - Larghezza</b>	51
<b>MISV - Varie</b>	pannello senza cornice misura cm. 60 x 50

**CO - CONSERVAZIONE**

**STC - STATO DI CONSERVAZIONE****STCC - Stato di conservazione**

buono

**DA - DATI ANALITICI****DES - DESCRIZIONE****DESO - Indicazioni sull'oggetto**

NR

**DESI - Codifica Iconclass**

NR

**DESS - Indicazioni sul soggetto**

PAESAGGIO: cielo; FENOMENI NATURALI: oscurità; CORPI CELESTI: luna; ARCHITETTURE: monastero.

**ISR - ISCRIZIONI****ISRC - Classe di appartenenza**

documentaria

**ISRL - Lingua**

italiano

**ISRS - Tecnica di scrittura**

a pennarello

**ISRT - Tipo di caratteri**

corsivo/ lettere capitali

**ISRP - Posizione**

retro pannello

**ISRA - Autore**

Congdon Grosvenor, William

**ISRI - Trascrizione**

WC/ Luna su Cascinazza/ N, 3/ 3 V 91

**ISR - ISCRIZIONI****ISRC - Classe di appartenenza**

documentaria

**ISRL - Lingua**

italiano

**ISRS - Tecnica di scrittura**

a penna/ a stampa

**ISRT - Tipo di caratteri**

corsivo/ lettere capitali

**ISRP - Posizione**

etichetta adesiva retro pannello basso al centro

**ISRA - Autore**

Mangini, Paolo

**ISRI - Trascrizione**

THE FOUNDATION/ FOR IMPROVING UNDERSTANDING/ OF THE ARTS/ AUTORE WILLIAM CONGDON/ TITOLO LUNA SU CASCINAZZA, 3 / DATA 03/05/91/ MISURE 60 x 50/ CODICE 816.25/ TECNICA olio su pannello/ DONAZIONE x via testamentaria 15/01/1999/ FONDAZIONE COMPrensione ARTI/ VIALE LOMBARDIA, 10 20090 BUCCINASCO (MILANO) ITALIA/ Paolo Mangini

**ISR - ISCRIZIONI****ISRC - Classe di appartenenza**

documentaria

**ISRL - Lingua**

italiano

**ISRS - Tecnica di scrittura**

a macchina

**ISRT - Tipo di caratteri**

corsivo/ lettere capitali

**ISRP - Posizione**

etichetta adesiva retro cornice in alto a sinistra

**ISRI - Trascrizione**

816.25/ LUNA SU CASCINAZZA N 3, 1991/ cm 60 x 50/ olio su pannello/ Collezione dell'artista

**NSC - Notizie storico-critiche**

La dilatazione "cosmica" dello spazio circoscritto del monastero già verificata nella serie Monastero del '90, si coglie in "Luna su Cascinazza" del maggio 1991: la piramide scura del tetto si protende verso l'alto, simile a una montagna, fino a sfiorare il disco lunare e a

riceverne un riverbero di luce. Vengono alla mente, oltre ai recenti "Cimitero San Martino", anche certe lune sublacensi degli anni '60 e '70.

## TU - CONDIZIONE GIURIDICA E VINCOLI

### ACQ - ACQUISIZIONE

ACQT - Tipo acquisizione	legato
ACQN - Nome	Congdon Grosvenor, William
ACQD - Data acquisizione	1999/01/15
ACQL - Luogo acquisizione	Buccinasco MI

### CDG - CONDIZIONE GIURIDICA

CDGG - Indicazione generica	proprietà privata
CDGS - Indicazione specifica	The William G. Congdon Foundation
CDGI - Indirizzo	Viale Lombardia, 10 - Buccinasco MI

## DO - FONTI E DOCUMENTI DI RIFERIMENTO

### FTA - DOCUMENTAZIONE FOTOGRAFICA

FTAX - Genere	documentazione allegata
FTAP - Tipo	fotografia digitale
FTAN - Codice identificativo	R03 OA-WG010-00390_01

### FTA - DOCUMENTAZIONE FOTOGRAFICA

FTAX - Genere	documentazione allegata
FTAP - Tipo	fotografia digitale
FTAN - Codice identificativo	R03 OA-WG010-00390_02

### FTA - DOCUMENTAZIONE FOTOGRAFICA

FTAX - Genere	documentazione esistente
FTAP - Tipo	diapositiva colore
FTAN - Codice identificativo	R03 OA-WG010-00390_03

### FTA - DOCUMENTAZIONE FOTOGRAFICA

FTAX - Genere	documentazione esistente
FTAP - Tipo	fotografia digitale
FTAN - Codice identificativo	R03 OA-WG010-00390_04

### BIB - BIBLIOGRAFIA

BIBX - Genere	bibliografia specifica
BIBA - Autore	NR
BIBD - Anno di edizione	2003
BIBH - Sigla per citazione	NR
BIBN - V., pp., nn.	p. 166, 212
BIBI - V., tavv., figg.	p. 166, 212

### BIB - BIBLIOGRAFIA

BIBX - Genere	bibliografia specifica
BIBA - Autore	Mangini P./ Licht F.
BIBD - Anno di edizione	2000

<b>BIBH - Sigla per citazione</b>	NR
<b>BIBN - V., pp., nn.</b>	p. 62
<b>BIBI - V., tavv., figg.</b>	tav. 54
<b>MST - MOSTRE</b>	
<b>MSTT - Titolo</b>	doveva accadere: il luogo, il crocefisso, il campo William Congdon in Lombardia 1979-1998
<b>MSTL - Luogo</b>	Buccinasco, , 2000
<b>MSTD - Data</b>	NR
<b>MST - MOSTRE</b>	
<b>MSTT - Titolo</b>	doveva accadere: il luogo, il crocefisso, il campo William Congdon in Lombardia 1979-1998
<b>MSTL - Luogo</b>	Legnano, , 2000-2001
<b>MSTD - Data</b>	NR
<b>MST - MOSTRE</b>	
<b>MSTT - Titolo</b>	doveva accadere: il luogo, il crocefisso, il campo William Congdon in Lombardia 1979-1998
<b>MSTL - Luogo</b>	Brescia, , 2001
<b>MSTD - Data</b>	NR
<b>AD - ACCESSO AI DATI</b>	
<b>ADS - SPECIFICHE DI ACCESSO AI DATI</b>	
<b>ADSP - Profilo di accesso</b>	1
<b>ADSM - Motivazione</b>	scheda contenente dati liberamente accessibili
<b>CM - COMPILAZIONE</b>	
<b>CMP - COMPILAZIONE</b>	
<b>CMPD - Data</b>	2009
<b>CMPN - Nome</b>	Gesti, F.
<b>FUR - Funzionario responsabile</b>	Gesti, F.