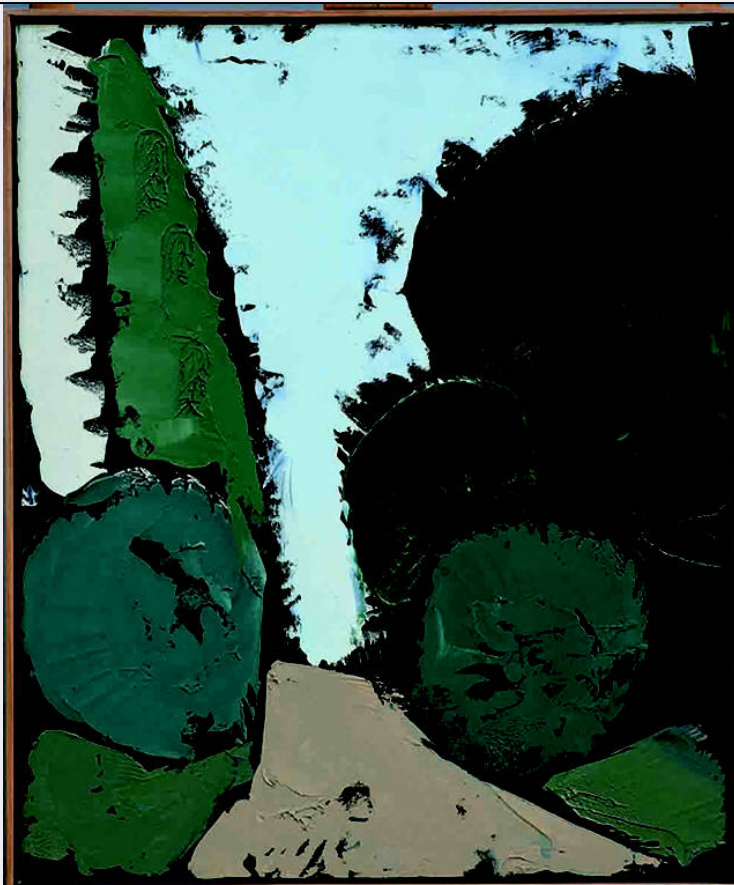


# SCHEDA



## CD - CODICI

TSK - Tipo Scheda OA

LIR - Livello ricerca P

### NCT - CODICE UNIVOCO

NCTR - Codice regione 03

NCTN - Numero catalogo generale 01970666

ESC - Ente schedatore R03

ECP - Ente competente S27

## OG - OGGETTO

### OGT - OGGETTO

OGTD - Definizione dipinto

OGTV - Identificazione opera isolata

### SGT - SOGGETTO

SGTI - Identificazione PAESAGGIO CON ALBERI

SGTT - Titolo Il pioppo

## LC - LOCALIZZAZIONE GEOGRAFICO-AMMINISTRATIVA

### PVC - LOCALIZZAZIONE GEOGRAFICO-AMMINISTRATIVA ATTUALE

PVCS - Stato Italia

PVCR - Regione Lombardia

PVCP - Provincia MI

PVCC - Comune Buccinasco

**LDC - COLLOCAZIONE SPECIFICA**

<b>LDCT - Tipologia</b>	casa
<b>LDCN - Denominazione</b>	Casa Viale Lombardia 10
<b>LDCU - Denominazione spazio viabilistico</b>	Viale Lombardia, 10
<b>LDCM - Denominazione raccolta</b>	The William G. Congdon Foundation

**UB - UBICAZIONE E DATI PATRIMONIALI****INV - INVENTARIO DI MUSEO O SOPRINTENDENZA**

<b>INVN - Numero</b>	844.00
<b>INVD - Data</b>	1999

**DT - CRONOLOGIA****DTZ - CRONOLOGIA GENERICA**

<b>DTZG - Secolo</b>	sec. XX
<b>DTZS - Frazione di secolo</b>	seconda metà

**DTS - CRONOLOGIA SPECIFICA**

<b>DTSI - Da</b>	1992/06/25
<b>DTSV - Validita'</b>	post
<b>DTSF - A</b>	1992/06/25
<b>DTSL - Validita'</b>	ante
<b>DTM - Motivazione cronologia</b>	iscrizione

**AU - DEFINIZIONE CULTURALE****AUT - AUTORE**

<b>AUTR - Riferimento all'intervento</b>	autore
<b>AUTM - Motivazione dell'attribuzione</b>	sigla
<b>AUTN - Nome scelto</b>	Congdon Grosvenor, William
<b>AUTA - Dati anagrafici</b>	1912/ 1998
<b>AUTH - Sigla per citazione</b>	10001000

**ATB - AMBITO CULTURALE**

<b>ATBD - Denominazione</b>	ambito statunitense Action Painting
<b>ATBR - Riferimento all'intervento</b>	autore
<b>ATBM - Motivazione dell'attribuzione</b>	sigla

**MT - DATI TECNICI**

<b>MTC - Materia e tecnica</b>	olio su pannello
--------------------------------	------------------

**MIS - MISURE**

<b>MISU - Unita'</b>	cm
<b>MISA - Altezza</b>	62
<b>MISL - Larghezza</b>	53
<b>MISV - Varie</b>	pannello senza cornice misura cm. 60 x 50

**CO - CONSERVAZIONE**

**STC - STATO DI CONSERVAZIONE****STCC - Stato di conservazione**

buono

**DA - DATI ANALITICI****DES - DESCRIZIONE****DESO - Indicazioni sull'oggetto**

NR

**DESI - Codifica Iconclass**

NR

**DESS - Indicazioni sul soggetto**

PAESAGGIO: prati, strada, cielo; PIANTE: alberi, pioppo.

**ISR - ISCRIZIONI****ISRC - Classe di appartenenza**

documentaria

**ISRL - Lingua**

italiano

**ISRS - Tecnica di scrittura**

a pennarello dorato

**ISRT - Tipo di caratteri**

corsivo

**ISRP - Posizione**

retro pannello

**ISRA - Autore**

Congdon Grosvenor, William

**ISRI - Trascrizione**

WC/ il pioppo/ 25 6 92

**ISR - ISCRIZIONI****ISRC - Classe di appartenenza**

documentaria

**ISRL - Lingua**

italiano

**ISRS - Tecnica di scrittura**

a penna/ a stampa

**ISRT - Tipo di caratteri**

corsivo/ lettere capitali

**ISRP - Posizione**

etichetta adesiva retro pannello basso al centro

**ISRA - Autore**

Mangini, Paolo

**ISRI - Trascrizione**

THE FOUNDATION/ FOR IMPROVING UNDERSTANDING/ OF THE ARTS/ AUTORE WILLIAM CONGDON/ TITOLO Il pioppo/ DATA 25/06/1992/ MISURE 60 x 50/ CODICE 844.00/ TECNICA olio su pannello/ DONAZIONE x via testamentaria 15/01/1999/ FONDAZIONE COMPRENSIONE ARTI/ VIALE LOMBARDIA, 10 20090 BUCCINASCO (MILANO) ITALIA/ Paolo Mangini

**ISR - ISCRIZIONI****ISRC - Classe di appartenenza**

documentaria

**ISRL - Lingua**

italiano

**ISRS - Tecnica di scrittura**

a macchina

**ISRT - Tipo di caratteri**

corsivo/ lettere capitali

**ISRP - Posizione**

etichetta adesiva retro cornice in alto a sinistra

**ISRI - Trascrizione**

844.00/ IL PIOPPO 1992/ cm 60 x 50/ olio su pannello

**NSC - Notizie storico-critiche**

Il ritorno a una figurazione più esplicita e quasi disarmante nella sua naïveté è percepibile a mano a mano che ci si inoltra negli anni '90. Non è casuale che vi ricorra in modo sempre più insistente il motivo dell'albero, già emerso sporadicamente negli anni precedenti. Si tratta di un soggetto, del resto, ricco di suggestioni simboliche e letterarie, facilmente associabile al tema della croce o alla figura umana. La

forma, raffigurata isolatamente o in gruppo, è risolta in termini robustamente plastici, talvolta decisamente scultorei, come si vede in Pioppo del 1993. Alla forma solitaria e rigonfia di quest'ultimo si contrappone il sottile obelisco obliquo de Il pioppo del 1992, messa in contrasto con le forme tondeggianti della circostante vegetazione.

## TU - CONDIZIONE GIURIDICA E VINCOLI

### ACQ - ACQUISIZIONE

ACQT - Tipo acquisizione	legato
ACQN - Nome	Congdon Grosvenor, William
ACQD - Data acquisizione	1999/01/15
ACQL - Luogo acquisizione	Buccinasco MI

### CDG - CONDIZIONE GIURIDICA

CDGG - Indicazione generica	proprietà privata
CDGS - Indicazione specifica	The William G. Congdon Foundation
CDGI - Indirizzo	Viale Lombardia, 10 - Buccinasco MI

## DO - FONTI E DOCUMENTI DI RIFERIMENTO

### FTA - DOCUMENTAZIONE FOTOGRAFICA

FTAX - Genere	documentazione allegata
FTAP - Tipo	fotografia digitale
FTAN - Codice identificativo	R03 OA-WG010-00398_01

### FTA - DOCUMENTAZIONE FOTOGRAFICA

FTAX - Genere	documentazione allegata
FTAP - Tipo	fotografia digitale
FTAN - Codice identificativo	R03 OA-WG010-00398_02

### FTA - DOCUMENTAZIONE FOTOGRAFICA

FTAX - Genere	documentazione esistente
FTAP - Tipo	diapositiva colore
FTAN - Codice identificativo	R03 OA-WG010-00398_03

### FTA - DOCUMENTAZIONE FOTOGRAFICA

FTAX - Genere	documentazione esistente
FTAP - Tipo	fotografia digitale
FTAN - Codice identificativo	R03 OA-WG010-00398_04

### BIB - BIBLIOGRAFIA

BIBX - Genere	bibliografia specifica
BIBA - Autore	NR
BIBD - Anno di edizione	2003
BIBH - Sigla per citazione	NR
BIBN - V., pp., nn.	p. 172, 213
BIBI - V., tavv., figg.	p. 172, 213

## AD - ACCESSO AI DATI

### ADS - SPECIFICHE DI ACCESSO AI DATI

ADSP - Profilo di accesso	1
---------------------------	---

**ADSM - Motivazione**

scheda contenente dati liberamente accessibili

**CM - COMPILAZIONE**

**CMP - COMPILAZIONE**

**CMPD - Data**

2009

**CMPN - Nome**

Gesti, F.

**FUR - Funzionario  
responsabile**

Gesti, F.