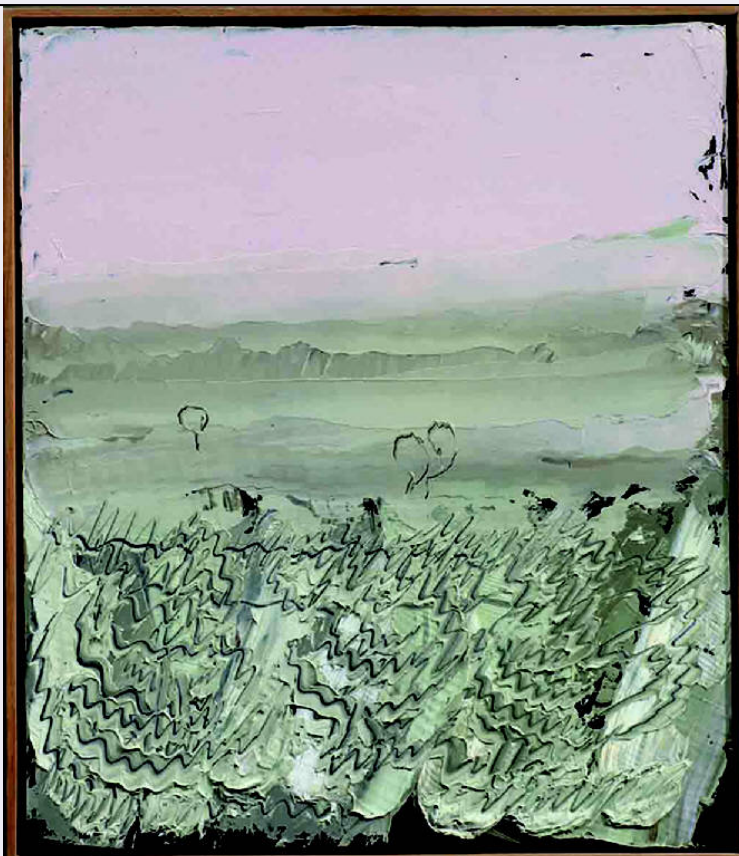


# SCHEDA



## CD - CODICI

TSK - Tipo Scheda	OA
LIR - Livello ricerca	P
NCT - CODICE UNIVOCO	
NCTR - Codice regione	03
NCTN - Numero catalogo generale	01970656
ESC - Ente schedatore	R03
ECP - Ente competente	S27

## OG - OGGETTO

### OGT - OGGETTO

OGTD - Definizione	dipinto
OGTV - Identificazione	opera isolata

### SGT - SOGGETTO

SGTI - Identificazione	PAESAGGIO RURALE
SGTT - Titolo	Neve fradice

## LC - LOCALIZZAZIONE GEOGRAFICO-AMMINISTRATIVA

### PVC - LOCALIZZAZIONE GEOGRAFICO-AMMINISTRATIVA ATTUALE

PVCS - Stato	Italia
PVCR - Regione	Lombardia
PVCP - Provincia	MI
PVCC - Comune	Buccinasco

### LDC - COLLOCAZIONE SPECIFICA

<b>LDCT - Tipologia</b>	casa
<b>LDCN - Denominazione</b>	Casa Viale Lombardia 10
<b>LDCU - Denominazione spazio viabilistico</b>	Viale Lombardia, 10
<b>LDCM - Denominazione raccolta</b>	The William G. Congdon Foundation

## UB - UBICAZIONE E DATI PATRIMONIALI

### INV - INVENTARIO DI MUSEO O SOPRINTENDENZA

<b>INVN - Numero</b>	900.00
<b>INVD - Data</b>	1995

## DT - CRONOLOGIA

### DTZ - CRONOLOGIA GENERICA

<b>DTZG - Secolo</b>	sec. XX
<b>DTZS - Frazione di secolo</b>	seconda metà

### DTS - CRONOLOGIA SPECIFICA

<b>DTSI - Da</b>	1995/01/23
<b>DTSV - Validita'</b>	post
<b>DTSF - A</b>	1995/01/23
<b>DTSL - Validita'</b>	ante
<b>DTM - Motivazione cronologia</b>	iscrizione

## AU - DEFINIZIONE CULTURALE

### AUT - AUTORE

<b>AUTR - Riferimento all'intervento</b>	autore
<b>AUTM - Motivazione dell'attribuzione</b>	sigla
<b>AUTN - Nome scelto</b>	Congdon Grosvenor, William
<b>AUTA - Dati anagrafici</b>	1912/ 1998
<b>AUTH - Sigla per citazione</b>	10001000

### ATB - AMBITO CULTURALE

<b>ATBD - Denominazione</b>	ambito statunitense Action Painting
<b>ATBR - Riferimento all'intervento</b>	autore
<b>ATBM - Motivazione dell'attribuzione</b>	sigla

## MT - DATI TECNICI

**MTC - Materia e tecnica** olio su pannello

### MIS - MISURE

<b>MISU - Unita'</b>	cm
<b>MISA - Altezza</b>	51
<b>MISL - Larghezza</b>	45,5
<b>MISV - Varie</b>	pannello senza cornice misura cm. 40 x 35

## CO - CONSERVAZIONE

### STC - STATO DI CONSERVAZIONE

<b>STCC - Stato di conservazione</b>	buono
<b>DA - DATI ANALITICI</b>	
<b>DES - DESCRIZIONE</b>	
<b>DESO - Indicazioni sull'oggetto</b>	NR
<b>DESI - Codifica Iconclass</b>	NR
<b>DESS - Indicazioni sul soggetto</b>	PAESAGGIO: campi, cielo; FENOMENI METERELOGICI: neve.
<b>ISR - ISCRIZIONI</b>	
<b>ISRC - Classe di appartenenza</b>	documentaria
<b>ISRL - Lingua</b>	italiano
<b>ISRS - Tecnica di scrittura</b>	a pennarello dorato
<b>ISRT - Tipo di caratteri</b>	corsivo
<b>ISRP - Posizione</b>	retro pannello
<b>ISRA - Autore</b>	Congdon Grosvenor, William
<b>ISRI - Trascrizione</b>	WC/ neve fradice/ 2-3 I 95
<b>ISR - ISCRIZIONI</b>	
<b>ISRC - Classe di appartenenza</b>	documentaria
<b>ISRL - Lingua</b>	italiano
<b>ISRS - Tecnica di scrittura</b>	a penna/ a stampa/ a mati
<b>ISRT - Tipo di caratteri</b>	corsivo/ lettere capitali
<b>ISRP - Posizione</b>	etichetta adesiva retro pannello basso al centro
<b>ISRA - Autore</b>	Congdon Grosvenor, William
<b>ISRI - Trascrizione</b>	THE FOUNDATION/ FOR IMPROVING UNDERSTANDING/ OF THE ARTS/ AUTORE WILLIAM CONGDON/ TITOLO NEVE FRADICE/ DATA 23/01/1995/ MISURE cm 40 x 35/ CODICE 900.00 / TECNICA OLIO SU PANNELLO/ DONAZIONE CONF. 15 /04/1995/ FONDAZIONE COMPrensIONE ARTI/ VIALE LOMBARDIA, 10 20090 BUCCINASCO (MILANO) ITALIA/ P Mangini
<b>NSC - Notizie storico-critiche</b>	Dopo il 1994, l'aggravarsi di antichi malanni costringe l'artista alla sedia a rotelle, togliendogli buona parte della mobilità necessaria al suo gesto, il cui controllo è anche compromesso dal morbo di Parkinson. Nonostante le difficoltà fisiche, Congdon non rinuncia alla pittura a olio mettendo in atto una serie di strategie compensative, tra cui la drastica riduzione dei formati. E' certo stupefacente come l'artista, poco per volta, riesca a trasformare défaillances e moti incontrollati in valori espressivi, serbando peraltro perfettamente intatto il senso dei rapporti tonali, che in questo caso, anzi, vengono esaltati dalla piccola dimensione. D'altronde è singolare come in opere di poco successive, per esempio Neve fradice, l'artista torni a formati più ampi e recuperi la capacità di organizzare l'impasto del colore così come il disegno del punteruolo, anticipando gli esiti sorprendenti della successiva serie Relitto.
<b>TU - CONDIZIONE GIURIDICA E VINCOLI</b>	
<b>ACQ - ACQUISIZIONE</b>	

<b>ACQT - Tipo acquisizione</b>	donazione
<b>ACQN - Nome</b>	Congdon Grosvenor, William
<b>ACQD - Data acquisizione</b>	1995/04/15
<b>ACQL - Luogo acquisizione</b>	Buccinasco MI
<b>CDG - CONDIZIONE GIURIDICA</b>	
<b>CDGG - Indicazione generica</b>	proprietà privata
<b>CDGS - Indicazione specifica</b>	The William G. Congdon Foundation
<b>CDGI - Indirizzo</b>	Viale Lombardia, 10 - Buccinasco MI
<b>DO - FONTI E DOCUMENTI DI RIFERIMENTO</b>	
<b>FTA - DOCUMENTAZIONE FOTOGRAFICA</b>	
<b>FTAX - Genere</b>	documentazione allegata
<b>FTAP - Tipo</b>	fotografia digitale
<b>FTAN - Codice identificativo</b>	R03 OA-WG010-00413_01
<b>FTA - DOCUMENTAZIONE FOTOGRAFICA</b>	
<b>FTAX - Genere</b>	documentazione allegata
<b>FTAP - Tipo</b>	fotografia digitale
<b>FTAN - Codice identificativo</b>	R03 OA-WG010-00413_02
<b>FTA - DOCUMENTAZIONE FOTOGRAFICA</b>	
<b>FTAX - Genere</b>	documentazione esistente
<b>FTAP - Tipo</b>	diapositiva colore
<b>FTAN - Codice identificativo</b>	R03 OA-WG010-00413_03
<b>FTA - DOCUMENTAZIONE FOTOGRAFICA</b>	
<b>FTAX - Genere</b>	documentazione esistente
<b>FTAP - Tipo</b>	fotografia digitale
<b>FTAN - Codice identificativo</b>	R03 OA-WG010-00413_04
<b>BIB - BIBLIOGRAFIA</b>	
<b>BIBX - Genere</b>	bibliografia specifica
<b>BIBA - Autore</b>	NR
<b>BIBD - Anno di edizione</b>	2003
<b>BIBH - Sigla per citazione</b>	NR
<b>BIBN - V., pp., nn.</b>	p. 184, 215
<b>BIBI - V., tavv., figg.</b>	p. 184, 215
<b>BIB - BIBLIOGRAFIA</b>	
<b>BIBX - Genere</b>	bibliografia specifica
<b>BIBA - Autore</b>	NR
<b>BIBD - Anno di edizione</b>	1995
<b>BIBH - Sigla per citazione</b>	NR
<b>BIBN - V., pp., nn.</b>	p. 211
<b>BIB - BIBLIOGRAFIA</b>	
<b>BIBX - Genere</b>	bibliografia specifica
<b>BIBA - Autore</b>	NR

<b>BIBD - Anno di edizione</b>	1996
<b>BIBH - Sigla per citazione</b>	NR
<b>BIBN - V., pp., nn.</b>	p. 211
<b>MST - MOSTRE</b>	
<b>MSTT - Titolo</b>	William Congdon: A Immagine e somiglianza
<b>MSTL - Luogo</b>	Faenza, , 1995
<b>MSTD - Data</b>	NR
<b>MST - MOSTRE</b>	
<b>MSTT - Titolo</b>	William Congdon: A Immagine e somiglianza
<b>MSTL - Luogo</b>	Bologna, , 1996
<b>MSTD - Data</b>	NR
<b>AD - ACCESSO AI DATI</b>	
<b>ADS - SPECIFICHE DI ACCESSO AI DATI</b>	
<b>ADSP - Profilo di accesso</b>	1
<b>ADSM - Motivazione</b>	scheda contenente dati liberamente accessibili
<b>CM - COMPILAZIONE</b>	
<b>CMP - COMPILAZIONE</b>	
<b>CMPD - Data</b>	2009
<b>CMPN - Nome</b>	Gesti, F.
<b>FUR - Funzionario responsabile</b>	Gesti, F.