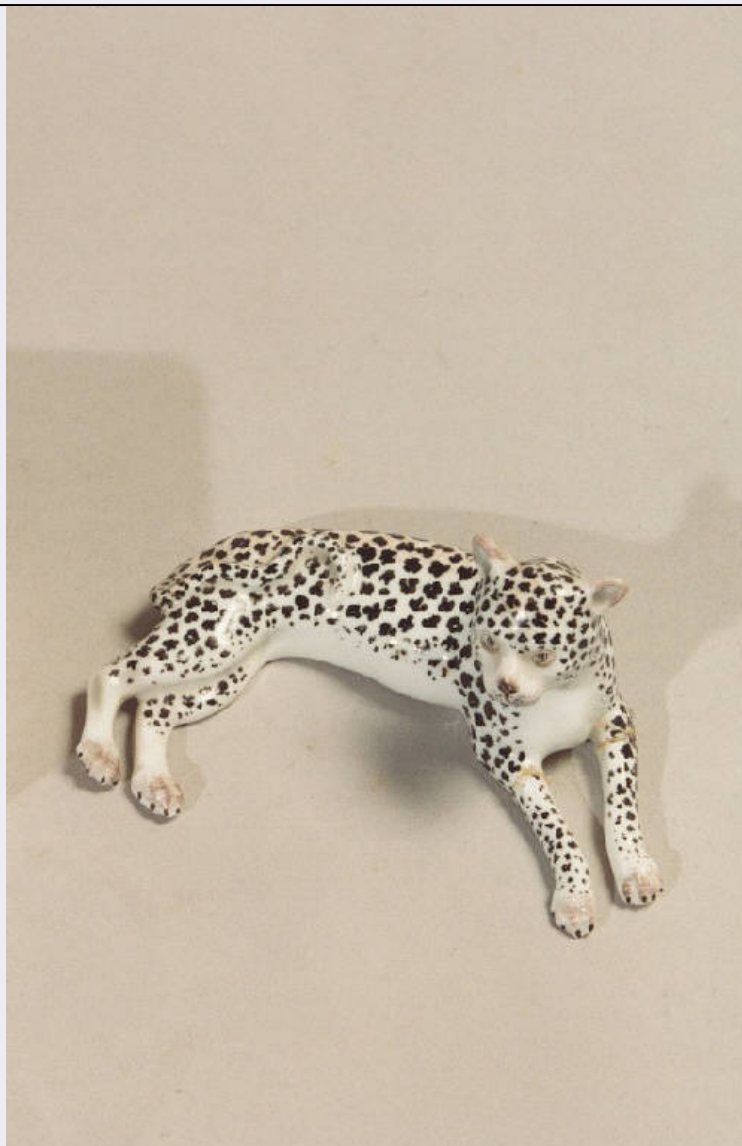


SCHEDA



CD - CODICI

TSK - Tipo Scheda OA

LIR - Livello ricerca P

NCT - CODICE UNIVOCO

NCTR - Codice regione 03

NCTN - Numero catalogo generale 00628060

ESC - Ente schedatore R03

ECP - Ente competente S27

OG - OGGETTO

OGT - OGGETTO

OGTD - Definizione scultura

OGTV - Identificazione opera isolata

SGT - SOGGETTO

SGTI - Identificazione Animali

SGTT - Titolo Ghepardo

LC - LOCALIZZAZIONE GEOGRAFICO-AMMINISTRATIVA

PVC - LOCALIZZAZIONE GEOGRAFICO-AMMINISTRATIVA ATTUALE

PVCS - Stato	Italia
PVCR - Regione	Lombardia
PVCP - Provincia	MI
PVCC - Comune	Milano

LDC - COLLOCAZIONE SPECIFICA

LDCT - Tipologia	casa
LDCQ - Qualificazione	privata
LDCN - Denominazione	Villa Necchi Campiglio
LDCU - Denominazione spazio viabilistico	Via Mozart, 12
LDCM - Denominazione raccolta	Villa Necchi Campiglio
LDCS - Specifiche	Primo piano, Camera da letto signora Necchi, sul comò a sinistra della finestra

UB - UBICAZIONE E DATI PATRIMONIALI**INV - INVENTARIO DI MUSEO O SOPRINTENDENZA**

INVN - Numero	C 128
INVD - Data	2004

INV - INVENTARIO DI MUSEO O SOPRINTENDENZA

INVN - Numero	B 476
INVD - Data	2002

INV - INVENTARIO DI MUSEO O SOPRINTENDENZA

INVN - Numero	A 427
INVD - Data	1994

DT - CRONOLOGIA**DTZ - CRONOLOGIA GENERICA**

DTZG - Secolo	sec. XX
DTZS - Frazione di secolo	prima metà

DTS - CRONOLOGIA SPECIFICA

DTSI - Da	1900
DTSV - Validita'	ca
DTSF - A	1949
DTSL - Validita'	ca

DTM - Motivazione cronologia analisi stilistica

AU - DEFINIZIONE CULTURALE**ATB - AMBITO CULTURALE**

ATBD - Denominazione	manifattura tedesca
ATBR - Riferimento all'intervento	esecutore
ATBM - Motivazione dell'attribuzione	analisi stilistica

MT - DATI TECNICI

MTC - Materia e tecnica porcella dipinta

MIS - MISURE

MISU - Unita'	cm
MISA - Altezza	5,5
MISL - Larghezza	11
MIST - Validita'	ca

CO - CONSERVAZIONE**STC - STATO DI CONSERVAZIONE**

STCC - Stato di conservazione	mediocre
STCS - Indicazioni specifiche	Gamba rotta

DA - DATI ANALITICI**DES - DESCRIZIONE**

DESO - Indicazioni sull'oggetto	Ghepardo con manto a macchie nere.
DESI - Codifica Iconclass	NR
DESS - Indicazioni sul soggetto	NR

TU - CONDIZIONE GIURIDICA E VINCOLI**ACQ - ACQUISIZIONE**

ACQT - Tipo acquisizione	legato
ACQN - Nome	Necchi Campiglio Gigina e Necchi Nedda
ACQD - Data acquisizione	2001
ACQL - Luogo acquisizione	MI/ Milano

CDG - CONDIZIONE GIURIDICA

CDGG - Indicazione generica	proprietà privata
CDGS - Indicazione specifica	Fondo per l'Ambiente Italiano
CDGI - Indirizzo	Viale Coni Zugna 5, Milano

DO - FONTI E DOCUMENTI DI RIFERIMENTO**FTA - DOCUMENTAZIONE FOTOGRAFICA**

FTAX - Genere	documentazione allegata
FTAP - Tipo	fotografia colore
FTAN - Codice identificativo	R03 OA-2p030-03219_01

BIB - BIBLIOGRAFIA

BIBX - Genere	bibliografia di confronto
BIBA - Autore	Savage G./ Newman H.
BIBD - Anno di edizione	2000
BIBH - Sigla per citazione	NR

AD - ACCESSO AI DATI**ADS - SPECIFICHE DI ACCESSO AI DATI**

ADSP - Profilo di accesso	1
ADSM - Motivazione	scheda contenente dati liberamente accessibili

CM - COMPILAZIONE**CMP - COMPILAZIONE**

CMPD - Data	2004
CMPN - Nome	Faraoni, Monja
FUR - Funzionario responsabile	Maderna, Valentina
FUR - Funzionario responsabile	Dina, Lucia

AN - ANNOTAZIONI

OSS - Osservazioni	A: inventario Trinity Fine Art B: inventario redatto dopo l'eredità della Casa pervenuta al FAI C: inventario redatto in occasione dell'odierna catalogazione
---------------------------	---