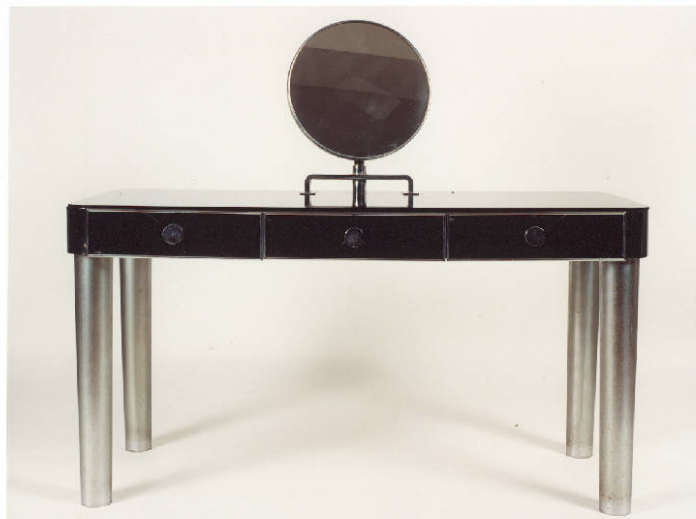


SCHEDA



CD - CODICI

TSK - Tipo Scheda OA

LIR - Livello ricerca P

NCT - CODICE UNIVOCO

NCTR - Codice regione 03

NCTN - Numero catalogo generale 00628095

ESC - Ente schedatore R03

ECP - Ente competente S27

OG - OGGETTO

OGT - OGGETTO

OGTD - Definizione toeletta

OGTV - Identificazione opera isolata

LC - LOCALIZZAZIONE GEOGRAFICO-AMMINISTRATIVA

PVC - LOCALIZZAZIONE GEOGRAFICO-AMMINISTRATIVA ATTUALE

PVCS - Stato Italia

PVCR - Regione Lombardia

PVCP - Provincia MI

PVCC - Comune Milano

LDC - COLLOCAZIONE SPECIFICA

LDCT - Tipologia casa

LDCQ - Qualificazione privata

LDCN - Denominazione Villa Necchi Campiglio

LDCU - Denominazione spazio viabilistico Via Mozart, 12

LDCM - Denominazione raccolta Villa Necchi Campiglio

LDCS - Specifiche Primo piano, Bagno signora Necchi, davanti alla finestra

UB - UBICAZIONE E DATI PATRIMONIALI

INV - INVENTARIO DI MUSEO O SOPRINTENDENZA

INVN - Numero C 175

INVD - Data 2004

INV - INVENTARIO DI MUSEO O SOPRINTENDENZA

INVN - Numero B 509

INVD - Data 2002

INV - INVENTARIO DI MUSEO O SOPRINTENDENZA

INVN - Numero A 447

INVD - Data 1994

DT - CRONOLOGIA**DTZ - CRONOLOGIA GENERICA**

DTZG - Secolo sec. XX

DTZS - Frazione di secolo prima metà

DTS - CRONOLOGIA SPECIFICA

DTSI - Da 1900

DTSV - Validita' ca

DTSF - A 1930

DTSL - Validita' ca

DTM - Motivazione cronologia analisi stilistica

AU - DEFINIZIONE CULTURALE**ATB - AMBITO CULTURALE**

ATBD - Denominazione manifattura italiana

ATBR - Riferimento all'intervento esecutore

ATBM - Motivazione dell'attribuzione analisi stilistica

MT - DATI TECNICI

MTC - Materia e tecnica acciaio

MTC - Materia e tecnica vetro nero

MIS - MISURE

MISU - Unita' cm

MISA - Altezza 75

MISL - Larghezza 139

MISP - Profondita' 59

MIST - Validita' ca

CO - CONSERVAZIONE**STC - STATO DI CONSERVAZIONE**

STCC - Stato di conservazione buono

DA - DATI ANALITICI**DES - DESCRIZIONE**

DESO - Indicazioni sull'oggetto Toeletta in acciaio con piano in vetro nero e specchio centrale.

DESI - Codifica Iconclass	NR
DESS - Indicazioni sul soggetto	NR
NSC - Notizie storico-critiche	Il mobile da toeletta rivela nelle sue linee pure ed essenziali, nell'uso di vetri neri, come il piano di appoggio, l'appartenenza al design italiano degli anni Trenta del Novecento.
TU - CONDIZIONE GIURIDICA E VINCOLI	
ACQ - ACQUISIZIONE	
ACQT - Tipo acquisizione	legato
ACQN - Nome	Necchi Campiglio Gigina e Necchi Nedda
ACQD - Data acquisizione	2001
ACQL - Luogo acquisizione	MI/ Milano
CDG - CONDIZIONE GIURIDICA	
CDGG - Indicazione generica	proprietà privata
CDGS - Indicazione specifica	Fondo per l'Ambiente Italiano
CDGI - Indirizzo	Viale Coni Zugna 5, Milano
DO - FONTI E DOCUMENTI DI RIFERIMENTO	
FTA - DOCUMENTAZIONE FOTOGRAFICA	
FTAX - Genere	documentazione allegata
FTAP - Tipo	fotografia colore
FTAN - Codice identificativo	R03 OA-2p030-03255_01
AD - ACCESSO AI DATI	
ADS - SPECIFICHE DI ACCESSO AI DATI	
ADSP - Profilo di accesso	1
ADSM - Motivazione	scheda contenente dati liberamente accessibili
CM - COMPILAZIONE	
CMP - COMPILAZIONE	
CMPD - Data	2004
CMPN - Nome	Faraoni, Monja
FUR - Funzionario responsabile	Maderna, Valentina
FUR - Funzionario responsabile	Dina, Lucia
AN - ANNOTAZIONI	
OSS - Osservazioni	A: inventario Trinity Fine Art B: inventario redatto dopo l'eredità della Casa pervenuta al FAI C: inventario redatto in occasione dell'odierna catalogazione