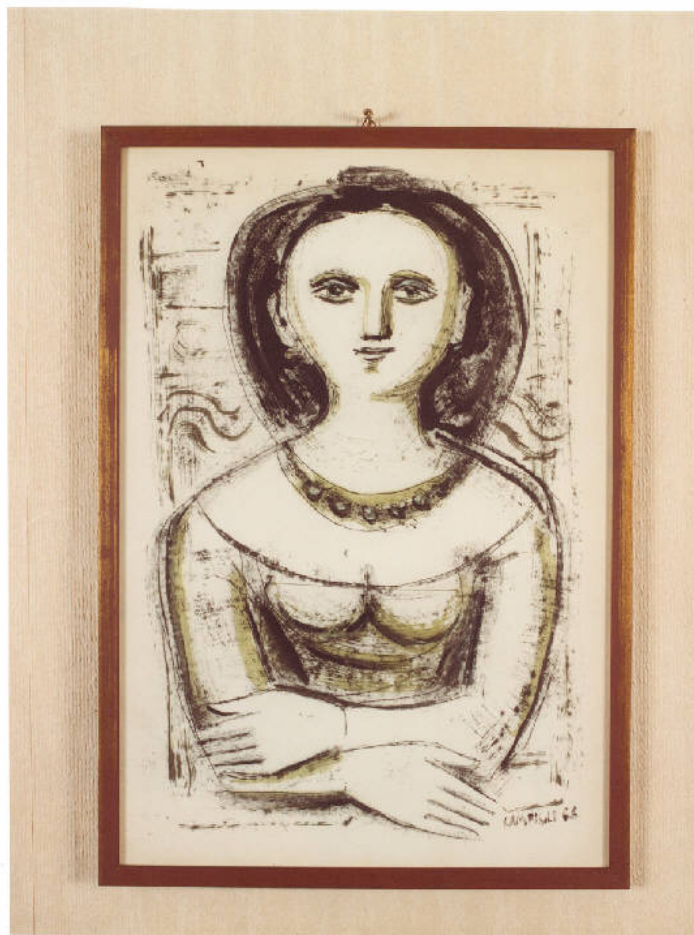


SCHEDA



CD - CODICI

TSK - Tipo Scheda OA

LIR - Livello ricerca P

NCT - CODICE UNIVOCO

NCTR - Codice regione 03

NCTN - Numero catalogo generale 00628416

ESC - Ente schedatore R03

ECP - Ente competente S27

OG - OGGETTO

OGT - OGGETTO

OGTD - Definizione dipinto

OGTV - Identificazione opera isolata

SGT - SOGGETTO

SGTI - Identificazione Figura femminile

LC - LOCALIZZAZIONE GEOGRAFICO-AMMINISTRATIVA

PVC - LOCALIZZAZIONE GEOGRAFICO-AMMINISTRATIVA ATTUALE

PVCS - Stato Italia

PVCR - Regione Lombardia

PVCP - Provincia MI

PVCC - Comune	Milano
LDC - COLLOCAZIONE SPECIFICA	
LDCT - Tipologia	casa
LDCQ - Qualificazione	privata
LDCN - Denominazione	Villa Necchi Campiglio
LDCU - Denominazione spazio viabilistico	Via Mozart, 12
LDCM - Denominazione raccolta	Villa Necchi Campiglio
UB - UBICAZIONE E DATI PATRIMONIALI	
INV - INVENTARIO DI MUSEO O SOPRINTENDENZA	
INVN - Numero	C 436
INVD - Data	2004
DT - CRONOLOGIA	
DTZ - CRONOLOGIA GENERICA	
DTZG - Secolo	sec. XX
DTZS - Frazione di secolo	seconda metà
DTS - CRONOLOGIA SPECIFICA	
DTSI - Da	1961
DTSV - Validita'	ca
DTSF - A	1961
DTSL - Validita'	ca
DTM - Motivazione cronologia	analisi stilistica
DTM - Motivazione cronologia	documentazione
AU - DEFINIZIONE CULTURALE	
AUT - AUTORE	
AUTR - Riferimento all'intervento	esecutore
AUTM - Motivazione dell'attribuzione	firma
AUTN - Nome scelto	Campigli Massimo
AUTA - Dati anagrafici	1895/ 1971
AUTH - Sigla per citazione	10001191
MT - DATI TECNICI	
MTC - Materia e tecnica	acquerello su carta
MIS - MISURE	
MISU - Unita'	cm
MISA - Altezza	51,2
MISL - Larghezza	35
MIST - Validita'	ca
CO - CONSERVAZIONE	
STC - STATO DI CONSERVAZIONE	
STCC - Stato di conservazione	discreto

DA - DATI ANALITICI**DES - DESCRIZIONE**

DESO - Indicazioni sull'oggetto Cornice lignea di semplice fattura.

DESI - Codifica Iconclass NR

DESS - Indicazioni sul soggetto FIGURE: figura femminile

ISR - ISCRIZIONI

ISRC - Classe di appartenenza documentaria

ISRS - Tecnica di scrittura a pennello

ISRT - Tipo di caratteri corsivo

ISRP - Posizione in basso a destra

ISRI - Trascrizione M. Campigli 61

NSC - Notizie storico-critiche La figura femminile, vista frontalmente, è definita mediante un segno veloce, sinuoso, che si può notare nel trattamento dei capelli, nella collana.

TU - CONDIZIONE GIURIDICA E VINCOLI**ACQ - ACQUISIZIONE**

ACQT - Tipo acquisizione legato

ACQN - Nome Necchi Campiglio Gigina e Necchi Nedda

ACQD - Data acquisizione 2001

ACQL - Luogo acquisizione MI/ Milano

CDG - CONDIZIONE GIURIDICA

CDGG - Indicazione generica proprietà privata

CDGS - Indicazione specifica Fondo per l'Ambiente Italiano

CDGI - Indirizzo Viale Coni Zugna 5, Milano

DO - FONTI E DOCUMENTI DI RIFERIMENTO**FTA - DOCUMENTAZIONE FOTOGRAFICA**

FTAX - Genere documentazione allegata

FTAP - Tipo fotografia colore

FTAN - Codice identificativo R03 OA-2p030-03608_01

AD - ACCESSO AI DATI**ADS - SPECIFICHE DI ACCESSO AI DATI**

ADSP - Profilo di accesso 1

ADSM - Motivazione scheda contenente dati liberamente accessibili

CM - COMPILAZIONE**CMP - COMPILAZIONE**

CMPD - Data 2004

CMPN - Nome Faraoni, Monja

FUR - Funzionario responsabile Maderna, Valentina

**FUR - Funzionario
responsabile**

Dina, Lucia

AN - ANNOTAZIONI

OSS - Osservazioni

C: inventario redatto in occasione dell'odierna catalogazione||