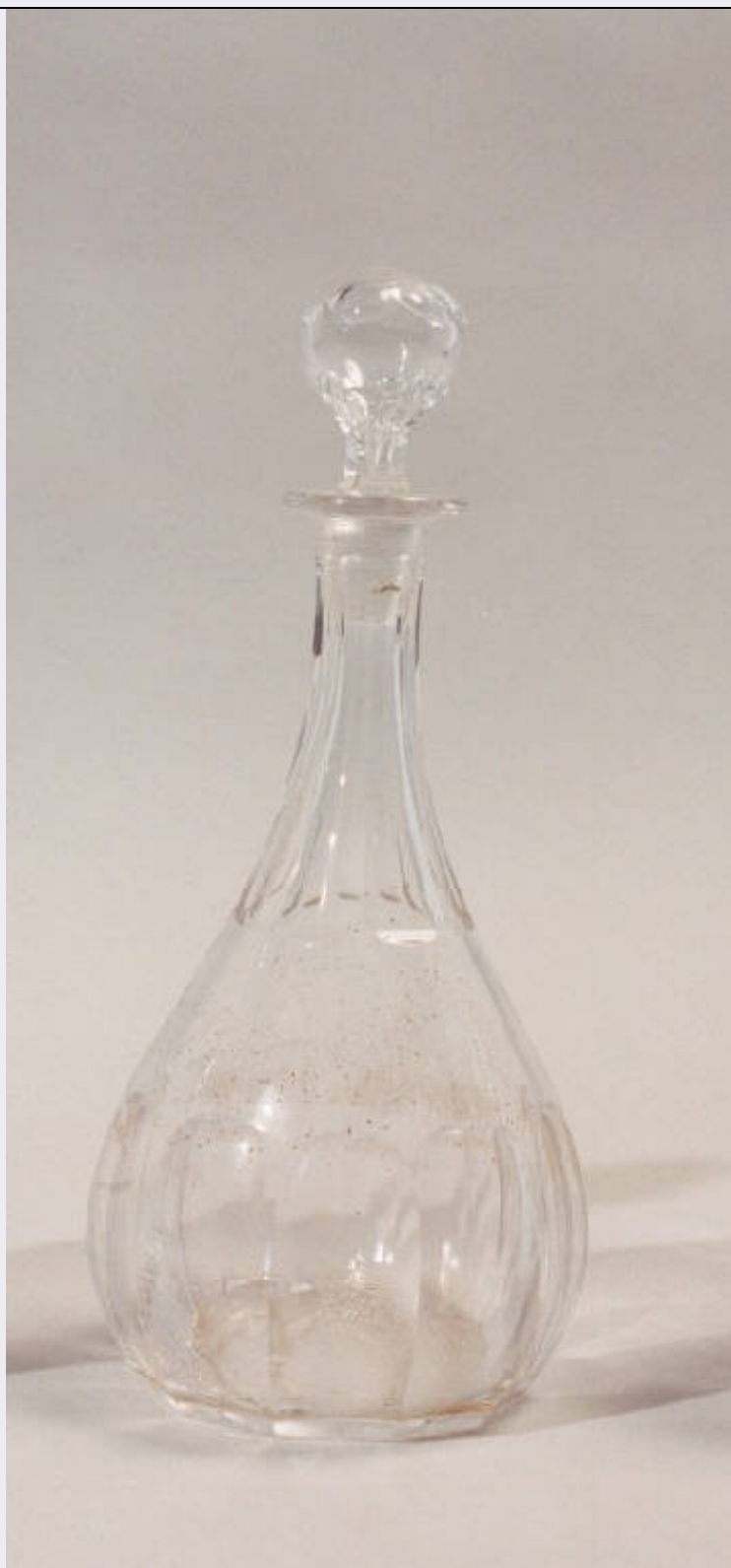


SCHEDA



CD - CODICI

TSK - Tipo Scheda OA

LIR - Livello ricerca P

NCT - CODICE UNIVOCO

NCTR - Codice regione 03

NCTN - Numero catalogo generale 00628422

ESC - Ente schedatore R03

ECP - Ente competente	S27
OG - OGGETTO	
OGT - OGGETTO	
OGTD - Definizione	bottiglia
OGTV - Identificazione	opera isolata
LC - LOCALIZZAZIONE GEOGRAFICO-AMMINISTRATIVA	
PVC - LOCALIZZAZIONE GEOGRAFICO-AMMINISTRATIVA ATTUALE	
PVCS - Stato	Italia
PVCR - Regione	Lombardia
PVCP - Provincia	MI
PVCC - Comune	Milano
LDC - COLLOCAZIONE SPECIFICA	
LDCT - Tipologia	casa
LDCQ - Qualificazione	privata
LDCN - Denominazione	Villa Necchi Campiglio
LDCU - Denominazione spazio viabilistico	Via Mozart, 12
LDCM - Denominazione raccolta	Villa Necchi Campiglio
LDCS - Specifiche	Piano terra, Office
UB - UBICAZIONE E DATI PATRIMONIALI	
INV - INVENTARIO DI MUSEO O SOPRINTENDENZA	
INVN - Numero	C 345
INVD - Data	2004
INV - INVENTARIO DI MUSEO O SOPRINTENDENZA	
INVN - Numero	B 303
INVD - Data	2002
DT - CRONOLOGIA	
DTZ - CRONOLOGIA GENERICA	
DTZG - Secolo	sec. XX
DTZS - Frazione di secolo	prima metà
DTS - CRONOLOGIA SPECIFICA	
DTSI - Da	1900
DTSV - Validita'	ca
DTSF - A	1949
DTSL - Validita'	ca
DTM - Motivazione cronologia	analisi stilistica
AU - DEFINIZIONE CULTURALE	
ATB - AMBITO CULTURALE	
ATBD - Denominazione	manifattura italiana
ATBR - Riferimento all'intervento	esecutore
ATBM - Motivazione	

dell'attribuzione	analisi stilistica
MT - DATI TECNICI	
MTC - Materia e tecnica	vetro
MIS - MISURE	
MISU - Unita'	cm
MISA - Altezza	31
MISD - Diametro	12
MIST - Validita'	ca
CO - CONSERVAZIONE	
STC - STATO DI CONSERVAZIONE	
STCC - Stato di conservazione	buono
DA - DATI ANALITICI	
DES - DESCRIZIONE	
DESO - Indicazioni sull'oggetto	Bottiglia di vetro con decoro a bacellatura nella parte finale; tappo in vetro.
DESI - Codifica Iconclass	NR
DESS - Indicazioni sul soggetto	NR
TU - CONDIZIONE GIURIDICA E VINCOLI	
ACQ - ACQUISIZIONE	
ACQT - Tipo acquisizione	legato
ACQN - Nome	Necchi Campiglio Gigina e Necchi Nedda
ACQD - Data acquisizione	2001
ACQL - Luogo acquisizione	MI/ Milano
CDG - CONDIZIONE GIURIDICA	
CDGG - Indicazione generica	proprietà privata
CDGS - Indicazione specifica	Fondo per l'Ambiente Italiano
CDGI - Indirizzo	Viale Coni Zugna 5, Milano
DO - FONTI E DOCUMENTI DI RIFERIMENTO	
FTA - DOCUMENTAZIONE FOTOGRAFICA	
FTAX - Genere	documentazione allegata
FTAP - Tipo	fotografia colore
FTAN - Codice identificativo	R03 OA-2p030-03615_01
AD - ACCESSO AI DATI	
ADS - SPECIFICHE DI ACCESSO AI DATI	
ADSP - Profilo di accesso	1
ADSM - Motivazione	scheda contenente dati liberamente accessibili
CM - COMPILAZIONE	
CMP - COMPILAZIONE	
CMPD - Data	2004
CMPN - Nome	Faraoni, Monja

**FUR - Funzionario
responsabile**

Maderna, Valentina

**FUR - Funzionario
responsabile**

Dina, Lucia

AN - ANNOTAZIONI

OSS - Osservazioni

B: inventario redatto dopo l'eredità della Casa pervenuta al FAI||C:
inventario redatto in occasione dell'odierna catalogazione||