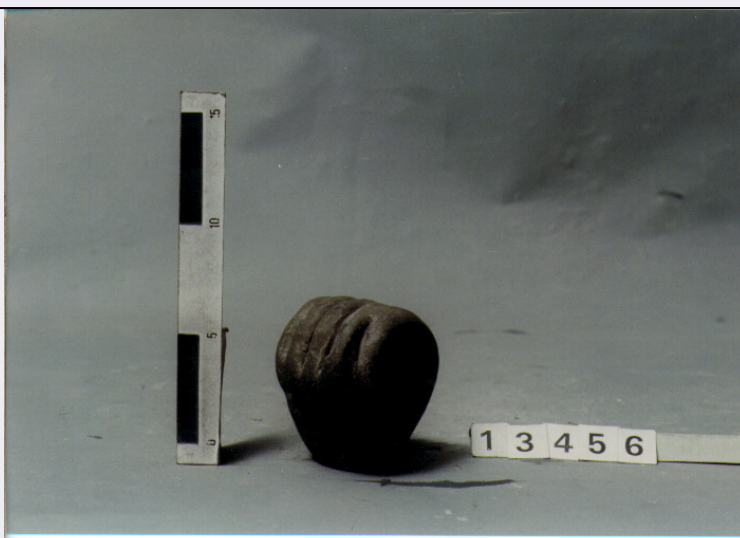


# SCHEDA



## CD - CODICI

TSK - Tipo Scheda OA

LIR - Livello ricerca P

### NCT - CODICE UNIVOCO

NCTR - Codice regione 03

NCTN - Numero catalogo generale 00637365

ESC - Ente schedatore R03

ECP - Ente competente S27

## OG - OGGETTO

### OGT - OGGETTO

OGTD - Definizione portacenere

OGTV - Identificazione serie

### QNT - QUANTITA'

QNTN - Numero 2

## LC - LOCALIZZAZIONE GEOGRAFICO-AMMINISTRATIVA

### PVC - LOCALIZZAZIONE GEOGRAFICO-AMMINISTRATIVA ATTUALE

PVCS - Stato Italia

PVCR - Regione Lombardia

PVCP - Provincia MI

PVCC - Comune Milano

### LDC - COLLOCAZIONE SPECIFICA

LDCT - Tipologia casa

LDCQ - Qualificazione privata

LDCN - Denominazione Villa Necchi Campiglio

LDCU - Denominazione spazio viabilistico Via Mozart, 12

LDCM - Denominazione raccolta Villa Necchi Campiglio

LDCS - Specifiche Piano terra, Studio, cassaforte

**UB - UBICAZIONE E DATI PATRIMONIALI****INV - INVENTARIO DI MUSEO O SOPRINTENDENZA**

INVN - Numero	C 789 (1/2)
---------------	-------------

INVD - Data	2006
-------------	------

**INV - INVENTARIO DI MUSEO O SOPRINTENDENZA**

INVN - Numero	B 29
---------------	------

INVD - Data	2005
-------------	------

**DT - CRONOLOGIA****DTZ - CRONOLOGIA GENERICA**

DTZG - Secolo	sec. XX
---------------	---------

DTZS - Frazione di secolo	inizio
---------------------------	--------

**DTS - CRONOLOGIA SPECIFICA**

DTSI - Da	1900
-----------	------

DTSV - Validita'	ca
------------------	----

DTSF - A	1910
----------	------

DTSL - Validita'	ca
------------------	----

DTM - Motivazione cronologia	analisi stilistica
------------------------------	--------------------

**AU - DEFINIZIONE CULTURALE****ATB - AMBITO CULTURALE**

ATBD - Denominazione	manifattura milanese
----------------------	----------------------

ATBR - Riferimento all'intervento	esecutore
-----------------------------------	-----------

ATBM - Motivazione dell'attribuzione	analisi stilistica
--------------------------------------	--------------------

**MT - DATI TECNICI**

MTC - Materia e tecnica	argento cesellato
-------------------------	-------------------

**MIS - MISURE**

MISU - Unita'	cm
---------------	----

MISR - Mancanza	MNR
-----------------	-----

**CO - CONSERVAZIONE****STC - STATO DI CONSERVAZIONE**

STCC - Stato di conservazione	buono
-------------------------------	-------

**DA - DATI ANALITICI****DES - DESCRIZIONE**

DESO - Indicazioni sull'oggetto	Coppia di portacenere in argento a forma di conchiglia su quattro piedini rotondi.
---------------------------------	--

DESI - Codifica Iconclass	NR
---------------------------	----

DESS - Indicazioni sul soggetto	NR
---------------------------------	----

**ISR - ISCRIZIONI**

ISRC - Classe di appartenenza	documentaria
-------------------------------	--------------

ISRS - Tecnica di scrittura	NR
-----------------------------	----

<b>ISRT - Tipo di caratteri</b>	corsivo
<b>ISRP - Posizione</b>	sul fondo
<b>ISRI - Trascrizione</b>	Miracoli
<b>TU - CONDIZIONE GIURIDICA E VINCOLI</b>	
<b>ACQ - ACQUISIZIONE</b>	
<b>ACQT - Tipo acquisizione</b>	legato
<b>ACQN - Nome</b>	Necchi Campiglio Gigina e Necchi Nedda
<b>ACQD - Data acquisizione</b>	2001
<b>ACQL - Luogo acquisizione</b>	MI/ Milano
<b>CDG - CONDIZIONE GIURIDICA</b>	
<b>CDGG - Indicazione generica</b>	proprietà privata
<b>CDGS - Indicazione specifica</b>	Fondo per l'Ambiente Italiano
<b>CDGI - Indirizzo</b>	Viale Coni Zugna 5, Milano
<b>DO - FONTI E DOCUMENTI DI RIFERIMENTO</b>	
<b>FTA - DOCUMENTAZIONE FOTOGRAFICA</b>	
<b>FTAX - Genere</b>	documentazione allegata
<b>FTAP - Tipo</b>	fotografia colore
<b>FTAN - Codice identificativo</b>	R03 OA-2p030-06659_01
<b>AD - ACCESSO AI DATI</b>	
<b>ADS - SPECIFICHE DI ACCESSO AI DATI</b>	
<b>ADSP - Profilo di accesso</b>	1
<b>ADSM - Motivazione</b>	scheda contenente dati liberamente accessibili
<b>CM - COMPILAZIONE</b>	
<b>CMP - COMPILAZIONE</b>	
<b>CMPD - Data</b>	2006
<b>CMPN - Nome</b>	Faraoni, Monja
<b>FUR - Funzionario responsabile</b>	Maderna, Valentina
<b>FUR - Funzionario responsabile</b>	Dina, Lucia
<b>AN - ANNOTAZIONI</b>	
<b>OSS - Osservazioni</b>	A: inventario Trinity Fine Art  B: inventario redatto dopo l'eredità della Casa pervenuta al FAI  C: inventario redatto in occasione dell'odierna catalogazione