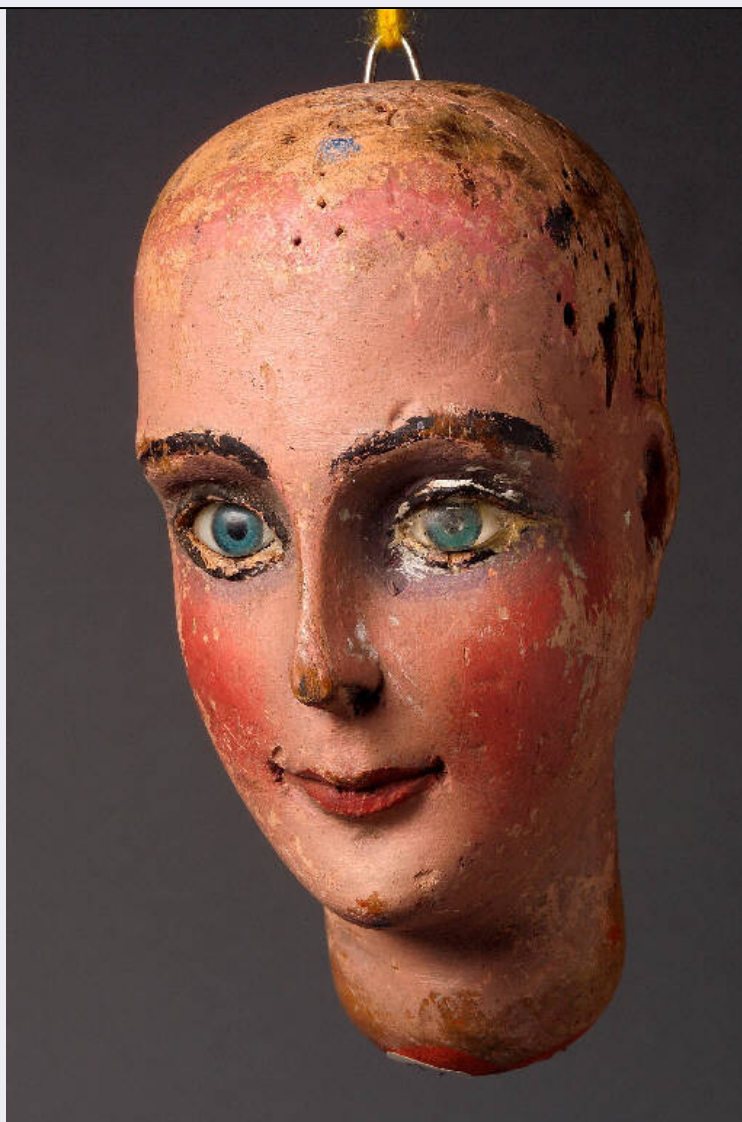


SCHEDA



CD - CODICI

TSK - Tipo Scheda OA

LIR - Livello ricerca C

NCT - CODICE UNIVOCO

NCTR - Codice regione 03

NCTN - Numero catalogo
generale 00596881

ESC - Ente schedatore R03

ECP - Ente competente S23

RV - RELAZIONI

RSE - RELAZIONI DIRETTE

RSER - Tipo relazione luogo di collocazione/localizzazione

RSET - Tipo scheda A

RSEC - Codice bene 0301931351

OG - OGGETTO

OGT - OGGETTO

OGTD - Definizione testa di marionetta

OGTV - Identificazione	insieme
SGT - SOGGETTO	
SGTI - Identificazione	Figura femminile
LC - LOCALIZZAZIONE GEOGRAFICO-AMMINISTRATIVA	
PVC - LOCALIZZAZIONE GEOGRAFICO-AMMINISTRATIVA ATTUALE	
PVCS - Stato	Italia
PVCR - Regione	Lombardia
PVCP - Provincia	MN
PVCC - Comune	San Benedetto Po
LDC - COLLOCAZIONE SPECIFICA	
LDCT - Tipologia	monastero
LDCQ - Qualificazione	benedettino
LDCN - Denominazione	Chiostro dei Secolari e di S. Simone
LDCC - Complesso monumentale di appartenenza	Abbazia di Polirone
LDCU - Denominazione spazio viabilistico	Piazza Teofilo Folengo, 22
LDCM - Denominazione raccolta	Museo Civico Polironiano
LDCS - Specifiche	magazzino
UB - UBICAZIONE E DATI PATRIMONIALI	
INV - INVENTARIO DI MUSEO O SOPRINTENDENZA	
INVN - Numero	000360/14
INVD - Data	1999
DT - CRONOLOGIA	
DTZ - CRONOLOGIA GENERICA	
DTZG - Secolo	sec. XIX
DTZS - Frazione di secolo	fine
DTS - CRONOLOGIA SPECIFICA	
DTSI - Da	1890
DTSV - Validita'	ca
DTSF - A	1899
DTSL - Validita'	ca
DTM - Motivazione cronologia	analisi stilistica
AU - DEFINIZIONE CULTURALE	
ATB - AMBITO CULTURALE	
ATBD - Denominazione	manifattura emiliana
ATBR - Riferimento all'intervento	esecutore
ATBM - Motivazione dell'attribuzione	analisi stilistica
MT - DATI TECNICI	
MTC - Materia e tecnica	legno scolpito/ dipinto

MTC - Materia e tecnica	vetro
MIS - MISURE	
MISU - Unita'	cm
MISA - Altezza	14,2
MISD - Diametro	06,7
CO - CONSERVAZIONE	
STC - STATO DI CONSERVAZIONE	
STCC - Stato di conservazione	discreto
DA - DATI ANALITICI	
DES - DESCRIZIONE	
DESO - Indicazioni sull'oggetto	Testa scolpita, incarnato chiaro, occhi di pasta vitrea. Alla testa era applicata la parrucca.
DESI - Codifica Iconclass	NR
DESS - Indicazioni sul soggetto	NR
TU - CONDIZIONE GIURIDICA E VINCOLI	
ACQ - ACQUISIZIONE	
ACQT - Tipo acquisizione	acquisto
ACQN - Nome	Besutti, Giancarlo
ACQD - Data acquisizione	1996
CDG - CONDIZIONE GIURIDICA	
CDGG - Indicazione generica	proprietà Ente pubblico territoriale
CDGS - Indicazione specifica	Regione Lombardia
DO - FONTI E DOCUMENTI DI RIFERIMENTO	
FTA - DOCUMENTAZIONE FOTOGRAFICA	
FTAX - Genere	documentazione allegata
FTAP - Tipo	fotografia colore
FTAN - Codice identificativo	R03 OA-4p030-00015_01
BIB - BIBLIOGRAFIA	
BIBX - Genere	bibliografia di confronto
BIBA - Autore	Burattini Marionette
BIBD - Anno di edizione	1980
BIBH - Sigla per citazione	NR
AD - ACCESSO AI DATI	
ADS - SPECIFICHE DI ACCESSO AI DATI	
ADSP - Profilo di accesso	1
ADSM - Motivazione	scheda contenente dati liberamente accessibili
CM - COMPILAZIONE	
CMP - COMPILAZIONE	
CMPD - Data	2004
CMPN - Nome	Oppizzi, Tiziana

FUR - Funzionario responsabile	Melloni, Remo
RVM - TRASCRIZIONE PER INFORMATIZZAZIONE	
RVMD - Data	2004
RVMN - Nome	Melloni, Remo
AN - ANNOTAZIONI	
OSS - Osservazioni	<CONV302> VDST(1)=DVD <CONV302> VDSI(1) =POLI <CONV302> VDSP(1)=al