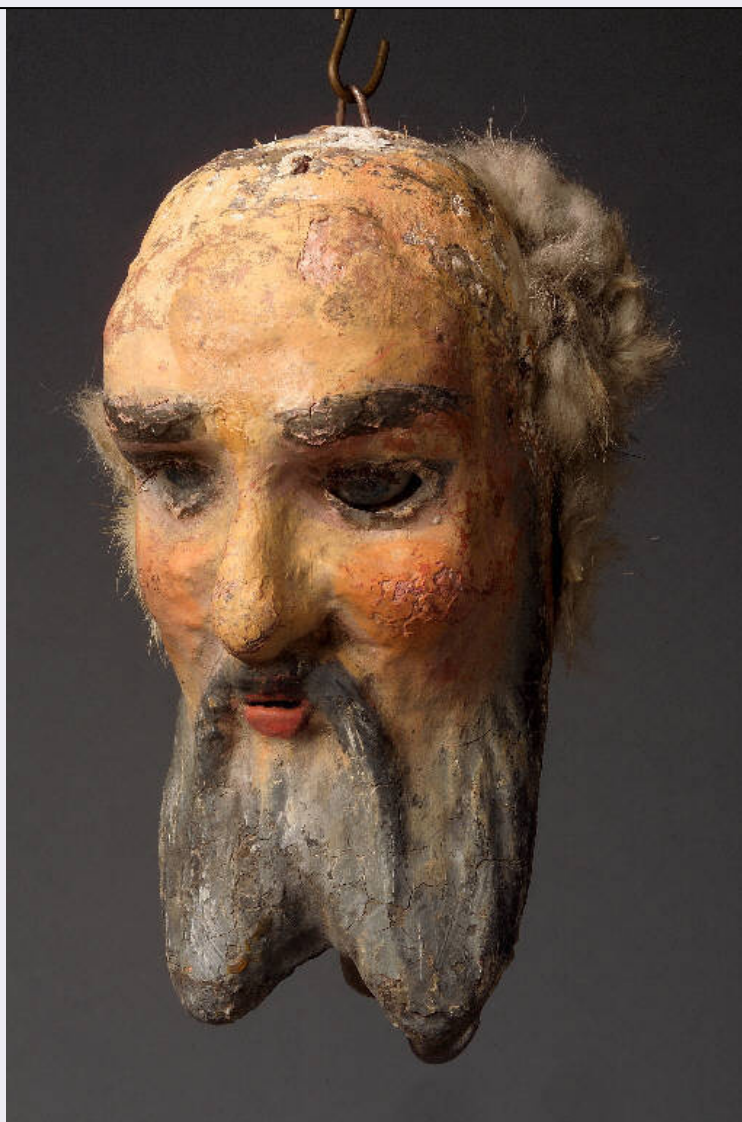


## SCHEDA



### CD - CODICI

TSK - Tipo Scheda OA

LIR - Livello ricerca C

#### NCT - CODICE UNIVOCO

NCTR - Codice regione 03

NCTN - Numero catalogo generale 00596961

ESC - Ente schedatore R03

ECP - Ente competente S23

### RV - RELAZIONI

#### RSE - RELAZIONI DIRETTE

RSER - Tipo relazione luogo di collocazione/localizzazione

RSET - Tipo scheda A

RSEC - Codice bene 0301931351

### OG - OGGETTO

#### OGT - OGGETTO

OGTD - Definizione testa di marionetta

<b>OGTV - Identificazione</b>	insieme
<b>SGT - SOGGETTO</b>	
<b>SGTI - Identificazione</b>	Figura di generico
<b>LC - LOCALIZZAZIONE GEOGRAFICO-AMMINISTRATIVA</b>	
<b>PVC - LOCALIZZAZIONE GEOGRAFICO-AMMINISTRATIVA ATTUALE</b>	
<b>PVCS - Stato</b>	Italia
<b>PVCR - Regione</b>	Lombardia
<b>PVCP - Provincia</b>	MN
<b>PVCC - Comune</b>	San Benedetto Po
<b>LDC - COLLOCAZIONE SPECIFICA</b>	
<b>LDCT - Tipologia</b>	monastero
<b>LDCQ - Qualificazione</b>	benedettino
<b>LDCN - Denominazione</b>	Chostro dei Secolari e di S. Simone
<b>LDCC - Complesso monumentale di appartenenza</b>	Abbazia di Polirone
<b>LDCU - Denominazione spazio viabilistico</b>	Piazza Teofilo Folengo, 22
<b>LDCM - Denominazione raccolta</b>	Museo Civico Polironiano
<b>LDCS - Specifiche</b>	magazzino
<b>UB - UBICAZIONE E DATI PATRIMONIALI</b>	
<b>INV - INVENTARIO DI MUSEO O SOPRINTENDENZA</b>	
<b>INVN - Numero</b>	000466/120
<b>INVD - Data</b>	1999
<b>DT - CRONOLOGIA</b>	
<b>DTZ - CRONOLOGIA GENERICA</b>	
<b>DTZG - Secolo</b>	sec. XIX
<b>DTZS - Frazione di secolo</b>	seconda metà
<b>DTS - CRONOLOGIA SPECIFICA</b>	
<b>DTSI - Da</b>	1850
<b>DTSV - Validita'</b>	post
<b>DTSF - A</b>	1899
<b>DTSL - Validita'</b>	ante
<b>DTM - Motivazione cronologia</b>	analisi stilistica
<b>AU - DEFINIZIONE CULTURALE</b>	
<b>ATB - AMBITO CULTURALE</b>	
<b>ATBD - Denominazione</b>	NR
<b>ATBM - Motivazione dell'attribuzione</b>	analisi stilistica
<b>MT - DATI TECNICI</b>	
<b>MTC - Materia e tecnica</b>	legno scolpito/ dipinto
<b>MTC - Materia e tecnica</b>	pelo animale
<b>MIS - MISURE</b>	

MISU - Unita'	cm
MISA - Altezza	15,0
MISD - Diametro	07,2
<b>CO - CONSERVAZIONE</b>	
<b>STC - STATO DI CONSERVAZIONE</b>	
STCC - Stato di conservazione	discreto
<b>DA - DATI ANALITICI</b>	
<b>DES - DESCRIZIONE</b>	
DESO - Indicazioni sull'oggetto	Testa scolpita con barba folta e baffi spioventi scolpiti e dipinti. Capelli di pelo animale bianchi. Cavità oculari con occhi molto infossati di vetro e ciglia applicate. Bocca piccola con labbra a fessura colorate di rosso. Gancio alla sommità del capo. Integro funzionante.
DESI - Codifica Iconclass	NR
DESS - Indicazioni sul soggetto	NR
<b>TU - CONDIZIONE GIURIDICA E VINCOLI</b>	
<b>ACQ - ACQUISIZIONE</b>	
ACQT - Tipo acquisizione	acquisto
ACQN - Nome	Besutti, Giancarlo
ACQD - Data acquisizione	1996
ACQL - Luogo acquisizione	MO/ Carpi/ Via Lago d'Orta, 43
<b>CDG - CONDIZIONE GIURIDICA</b>	
CDGG - Indicazione generica	proprietà Ente pubblico territoriale
CDGS - Indicazione specifica	Regione Lombardia
<b>DO - FONTI E DOCUMENTI DI RIFERIMENTO</b>	
<b>FTA - DOCUMENTAZIONE FOTOGRAFICA</b>	
FTAX - Genere	documentazione allegata
FTAP - Tipo	fotografia colore
FTAN - Codice identificativo	R03 OA-4p030-00122_01
<b>BIB - BIBLIOGRAFIA</b>	
BIBX - Genere	bibliografia di confronto
BIBA - Autore	Burattini Marionette
BIBD - Anno di edizione	1980
BIBH - Sigla per citazione	NR
<b>AD - ACCESSO AI DATI</b>	
<b>ADS - SPECIFICHE DI ACCESSO AI DATI</b>	
ADSP - Profilo di accesso	1
ADSM - Motivazione	scheda contenente dati liberamente accessibili
<b>CM - COMPILAZIONE</b>	
<b>CMP - COMPILAZIONE</b>	
CMPD - Data	2004

<b>CMPN - Nome</b>	Oppizzi, Tiziana
<b>FUR - Funzionario responsabile</b>	Melloni, Remo
<b>RVM - TRASCRIZIONE PER INFORMATIZZAZIONE</b>	
<b>RVMD - Data</b>	2004
<b>RVMN - Nome</b>	Melloni, Remo
<b>AN - ANNOTAZIONI</b>	
<b>OSS - Osservazioni</b>	<CONV302> VDST(1)=DVD  <CONV302> VDSI(1) =POLI  <CONV302> VDSP(1)=cd