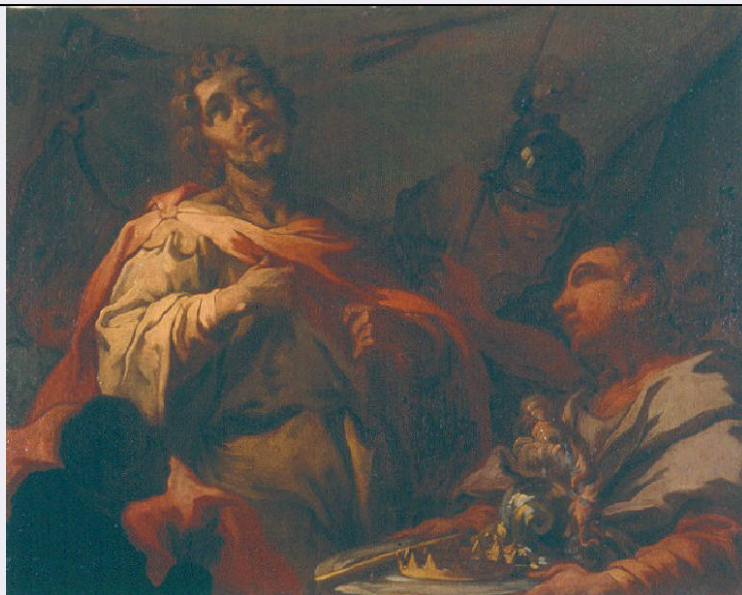


# SCHEDA



## CD - CODICI

TSK - Tipo Scheda OA

LIR - Livello ricerca C

### NCT - CODICE UNIVOCO

NCTR - Codice regione 03

NCTN - Numero catalogo generale 00050015

ESC - Ente schedatore R03

ECP - Ente competente S27

## OG - OGGETTO

### OGT - OGGETTO

OGTD - Definizione dipinto

OGTT - Tipologia bozzetto

OGTV - Identificazione opera isolata

OGTN - Denominazione /dedicazione Offerta della corona a Davide

### QNT - QUANTITA'

QNTN - Numero 1

### SGT - SOGGETTO

SGTI - Identificazione David

## LC - LOCALIZZAZIONE GEOGRAFICO-AMMINISTRATIVA

### PVC - LOCALIZZAZIONE GEOGRAFICO-AMMINISTRATIVA ATTUALE

PVCS - Stato Italia

PVCR - Regione Lombardia

PVCP - Provincia SO

PVCC - Comune Sondrio

### LDC - COLLOCAZIONE SPECIFICA

LDCT - Tipologia palazzo

<b>LDCQ - Qualificazione</b>	comunale
<b>LDCN - Denominazione</b>	Palazzo Sassi De' Lavizzari
<b>LDCU - Denominazione spazio viabilistico</b>	Via M. Quadrio, 27
<b>LDCM - Denominazione raccolta</b>	Museo Valtellinese di Storia ed Arte
<b>LDCS - Specifiche</b>	Fondo Ligari

#### **UB - UBICAZIONE E DATI PATRIMONIALI**

##### **INV - INVENTARIO DI MUSEO O SOPRINTENDENZA**

<b>INVN - Numero</b>	N.I.L.827
<b>INVD - Data</b>	1984

##### **INV - INVENTARIO DI MUSEO O SOPRINTENDENZA**

<b>INVN - Numero</b>	60
<b>INVD - Data</b>	1935

#### **LA - ALTRE LOCALIZZAZIONI GEOGRAFICO-AMMINISTRATIVE**

<b>TCL - Tipo di localizzazione</b>	luogo di provenienza
-------------------------------------	----------------------

##### **PRV - LOCALIZZAZIONE GEOGRAFICO-AMMINISTRATIVA**

<b>PRVS - Stato</b>	Italia
<b>PRVR - Regione</b>	Lombardia
<b>PRVP - Provincia</b>	SO
<b>PRVC - Comune</b>	Sondrio

##### **PRC - COLLOCAZIONE SPECIFICA**

<b>PRCT - Tipologia</b>	casa
<b>PRCQ - Qualificazione</b>	privata
<b>PRCD - Denominazione</b>	Casa Ligari
<b>PRCM - Denominazione raccolta</b>	Studio ligariano

##### **PRD - DATA**

<b>PRDU - Data uscita</b>	1935
---------------------------	------

#### **DT - CRONOLOGIA**

##### **DTZ - CRONOLOGIA GENERICA**

<b>DTZG - Secolo</b>	sec. XVIII
----------------------	------------

##### **DTS - CRONOLOGIA SPECIFICA**

<b>DTSI - Da</b>	1720
<b>DTSV - Validita'</b>	post
<b>DTSF - A</b>	1735
<b>DTSL - Validita'</b>	ante

<b>DTM - Motivazione cronologia</b>	documentazione
-------------------------------------	----------------

#### **AU - DEFINIZIONE CULTURALE**

##### **AUT - AUTORE**

<b>AUTM - Motivazione dell'attribuzione</b>	analisi stilistica
<b>AUTM - Motivazione dell'attribuzione</b>	documentazione

<b>AUTN - Nome scelto</b>	Ligari Giovanni Pietro
<b>AUTA - Dati anagrafici</b>	1686/ 1752
<b>AUTH - Sigla per citazione</b>	10000792
<b>MT - DATI TECNICI</b>	
<b>MTC - Materia e tecnica</b>	olio su tela
<b>MIS - MISURE</b>	
<b>MISU - Unita'</b>	cm
<b>MISA - Altezza</b>	35
<b>MISL - Larghezza</b>	45
<b>MISV - Varie</b>	55 X 45 la cornice
<b>CO - CONSERVAZIONE</b>	
<b>STC - STATO DI CONSERVAZIONE</b>	
<b>STCC - Stato di conservazione</b>	buono
<b>STCS - Indicazioni specifiche</b>	.
<b>RS - RESTAURI</b>	
<b>RST - RESTAURI</b>	
<b>RSTD - Data</b>	2002
<b>RSTE - Ente responsabile</b>	SBAS MI
<b>RSTN - Nome operatore</b>	Il Laboratorio di Restauro - Milano
<b>RSTR - Ente finanziatore</b>	Comune di Sondrio
<b>DA - DATI ANALITICI</b>	
<b>DES - DESCRIZIONE</b>	
<b>DESO - Indicazioni sull'oggetto</b>	NR
<b>DESI - Codifica Iconclass</b>	NR
<b>DESS - Indicazioni sul soggetto</b>	PERSONAGGI
<b>NSC - Notizie storico-critiche</b>	Il soggetto del quadro era indicato generalmente come "Scena dell'Antico Testamento", ma più convenientemente può essere identificata con "L'offerta della corona a Davide". Nell'Inventario 1735 Pietro scrive di avere in casa: "Due quadretti senza cornici, istorie di Davide fatte in grande", uno dei quali era stato identificato con questo. La scoperta nel 2000 di due dipinti (118 x 147 cm), aventi per soggetto "L'unzione di Davide" e "Davide che suona l'arpa davanti a Saul", ha fatto cadere questa ipotesi; a meno che Pietro non avesse dipinto più bozzetti relativi alle storie di Davide, ma poi nell'Inventario abbia citato solo i due serviti per realizzare i dipinti di grandi dimensioni. Questi ultimi sono databili intorno al 1717-1720, ed è probabile che anche questo bozzetto appartenga allo stesso periodo.
<b>TU - CONDIZIONE GIURIDICA E VINCOLI</b>	
<b>ACQ - ACQUISIZIONE</b>	
<b>ACQT - Tipo acquisizione</b>	donazione
<b>ACQN - Nome</b>	Eredi Gianoli Giuseppe
<b>ACQD - Data acquisizione</b>	1948

<b>ACQL - Luogo acquisizione</b>	Sondrio
<b>CDG - CONDIZIONE GIURIDICA</b>	
<b>CDGG - Indicazione generica</b>	proprietà Ente pubblico territoriale
<b>CDGS - Indicazione specifica</b>	Comune di Sondrio
<b>CDGI - Indirizzo</b>	Piazza Campello, 1 - Sondrio
<b>DO - FONTI E DOCUMENTI DI RIFERIMENTO</b>	
<b>FTA - DOCUMENTAZIONE FOTOGRAFICA</b>	
<b>FTAX - Genere</b>	documentazione allegata
<b>FTAP - Tipo</b>	fotografia b/n
<b>FTAN - Codice identificativo</b>	R03 OA-40010-00095_01
<b>FTAT - Note</b>	Foto Bongiascia
<b>FNT - FONTI E DOCUMENTI</b>	
<b>FNTP - Tipo</b>	inventario
<b>FNTA - Autore</b>	Ligari Pietro
<b>FNTT - Denominazione</b>	Inventario de' Fondi, Livelli, Capitali, Case e Mobili ...
<b>FNTD - Data</b>	1735-1737
<b>FNTF - Foglio/Carta</b>	c. 56
<b>FNTN - Nome archivio</b>	Fondo Ligari
<b>FNTS - Posizione</b>	NR
<b>FNTI - Codice identificativo</b>	NR
<b>BIB - BIBLIOGRAFIA</b>	
<b>BIBX - Genere</b>	bibliografia specifica
<b>BIBA - Autore</b>	Meli Bassi L.
<b>BIBD - Anno di edizione</b>	1974
<b>BIBH - Sigla per citazione</b>	NR
<b>BIBN - V., pp., nn.</b>	p. 182
<b>BIB - BIBLIOGRAFIA</b>	
<b>BIBX - Genere</b>	bibliografia specifica
<b>BIBA - Autore</b>	Meli Bassi L.
<b>BIBD - Anno di edizione</b>	2001
<b>BIBH - Sigla per citazione</b>	NR
<b>BIBN - V., pp., nn.</b>	pp.233-238
<b>AD - ACCESSO AI DATI</b>	
<b>ADS - SPECIFICHE DI ACCESSO AI DATI</b>	
<b>ADSP - Profilo di accesso</b>	1
<b>ADSM - Motivazione</b>	scheda contenente dati liberamente accessibili
<b>CM - COMPILAZIONE</b>	
<b>CMP - COMPILAZIONE</b>	
<b>CMPD - Data</b>	2000
<b>CMPN - Nome</b>	Franchetti, F.
<b>FUR - Funzionario</b>	

<b>responsabile</b>	Dell'Oca, Angela
---------------------	------------------

<b>AGG - AGGIORNAMENTO - REVISIONE</b>	
--	--

<b>AGGD - Data</b>	2002
--------------------	------

<b>AGGN - Nome</b>	Sartoris, G.
--------------------	--------------

<b>AGGE - Ente</b>	R03/ Museo Valtellinese di Storia ed Arte
--------------------	---

<b>AGGF - Funzionario responsabile</b>	Dell'Oca, Angela
--	------------------