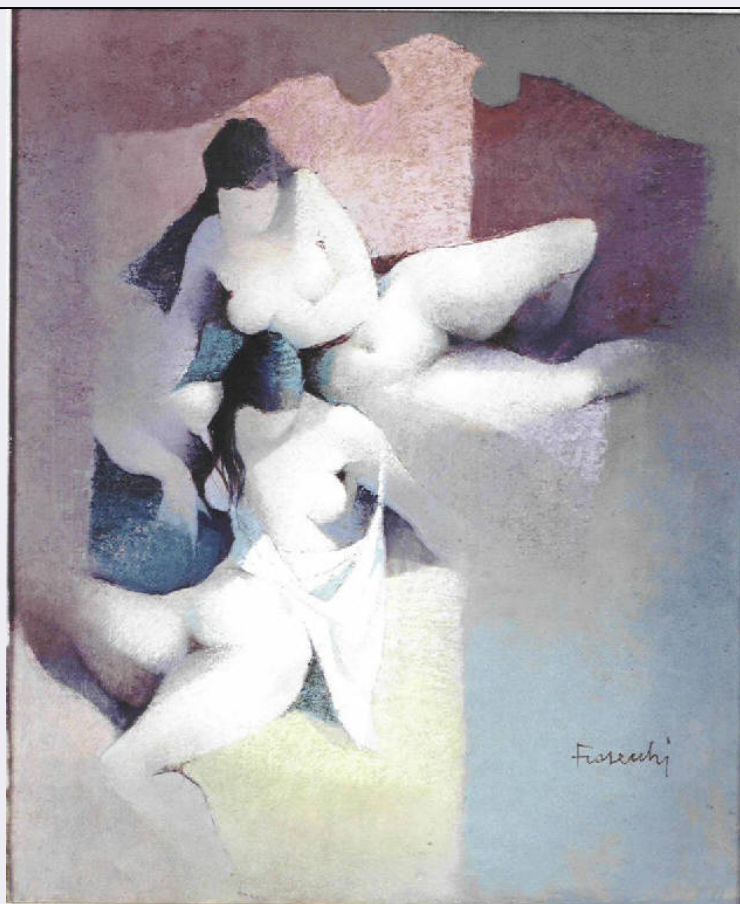


SCHEDA



CD - CODICI

TSK - Tipo Scheda OA

LIR - Livello ricerca C

NCT - CODICE UNIVOCO

NCTR - Codice regione 03

NCTN - Numero catalogo generale 00668935

ESC - Ente schedatore R03

ECP - Ente competente S27

OG - OGGETTO

OGT - OGGETTO

OGTD - Definizione dipinto

OGTV - Identificazione opera isolata

SGT - SOGGETTO

SGTI - Identificazione Figure femminili

SGTT - Titolo Nudi di donna

LC - LOCALIZZAZIONE GEOGRAFICO-AMMINISTRATIVA

PVC - LOCALIZZAZIONE GEOGRAFICO-AMMINISTRATIVA ATTUALE

PVCS - Stato Italia

PVCR - Regione Lombardia

PVCP - Provincia VA

PVCC - Comune Gallarate

LDC - COLLOCAZIONE SPECIFICA

LDCT - Tipologia	museo
LDCN - Denominazione	Museo MAGA
LDCU - Denominazione spazio viabilistico	Viale Milano, 21
LDCM - Denominazione raccolta	Museo MAGA

UB - UBICAZIONE E DATI PATRIMONIALI**INV - INVENTARIO DI MUSEO O SOPRINTENDENZA**

INVN - Numero	1051
INVD - Data	2002

LA - ALTRE LOCALIZZAZIONI GEOGRAFICO-AMMINISTRATIVE

TCL - Tipo di localizzazione	luogo di provenienza
-------------------------------------	----------------------

PRV - LOCALIZZAZIONE GEOGRAFICO-AMMINISTRATIVA

PRVS - Stato	Italia
PRVR - Regione	Lombardia
PRVP - Provincia	VA
PRVC - Comune	Brunello

PRC - COLLOCAZIONE SPECIFICA

PRCT - Tipologia	casa
PRCQ - Qualificazione	privata
PRCM - Denominazione raccolta	Collezione privata Cascioli - Ghiringhelli

PRD - DATA

PRDU - Data uscita	2002
---------------------------	------

DT - CRONOLOGIA**DTZ - CRONOLOGIA GENERICA**

DTZG - Secolo	sec. XX
----------------------	---------

DTS - CRONOLOGIA SPECIFICA

DTSI - Da	1924
DTSV - Validita'	post
DTSF - A	2002
DTSL - Validita'	ante

DTM - Motivazione cronologia	documentazione
-------------------------------------	----------------

AU - DEFINIZIONE CULTURALE**AUT - AUTORE**

AUTM - Motivazione dell'attribuzione	firma
AUTN - Nome scelto	Frosecchi Paolo
AUTA - Dati anagrafici	1924/
AUTH - Sigla per citazione	10001353

MT - DATI TECNICI

MTC - Materia e tecnica	olio su tela
--------------------------------	--------------

MIS - MISURE	
MISU - Unita'	cm
MISA - Altezza	60
MISL - Larghezza	50
CO - CONSERVAZIONE	
STC - STATO DI CONSERVAZIONE	
STCC - Stato di conservazione	buono
DA - DATI ANALITICI	
DES - DESCRIZIONE	
DESO - Indicazioni sull'oggetto	Opera pittorica che rappresenta due figure femminili nude su uno sfondo astratto. La stesura è piatta e materica.
DESI - Codifica Iconclass	NR
DESS - Indicazioni sul soggetto	NUDI FEMMINILI
ISR - ISCRIZIONI	
ISRC - Classe di appartenenza	documentaria
ISRS - Tecnica di scrittura	a pennello
ISRT - Tipo di caratteri	corsivo
ISRP - Posizione	in basso a destra
ISRA - Autore	Paolo Frosecchi
ISRI - Trascrizione	FROSECCHI
ISR - ISCRIZIONI	
ISRC - Classe di appartenenza	documentaria
ISRS - Tecnica di scrittura	a pennarello
ISRP - Posizione	a retro sulla tela in alto a sinistra
ISRA - Autore	Paolo Frosecchi
ISRI - Trascrizione	50x60
ISR - ISCRIZIONI	
ISRC - Classe di appartenenza	documentaria
ISRS - Tecnica di scrittura	a pennarello
ISRT - Tipo di caratteri	corsivo
ISRP - Posizione	in basso a destra
ISRA - Autore	Paolo Frosecchi
ISRI - Trascrizione	FROSECCHI / 811 N
ISR - ISCRIZIONI	
ISRC - Classe di appartenenza	documentaria
ISRS - Tecnica di scrittura	a pennarello
ISRT - Tipo di caratteri	lettere capitali
ISRP - Posizione	a retro sul telaio in alto al centro

TU - CONDIZIONE GIURIDICA E VINCOLI**ACQ - ACQUISIZIONE**

ACQT - Tipo acquisizione	donazione
ACQN - Nome	Ghiringhelli Rosanna
ACQD - Data acquisizione	2002
ACQL - Luogo acquisizione	VA/ Gallarate/ Civica Galleria d'Arte Moderna

CDG - CONDIZIONE GIURIDICA

CDGG - Indicazione generica	proprietà Ente pubblico territoriale
CDGS - Indicazione specifica	Comune di Gallarate
CDGI - Indirizzo	Via Giuseppe Verdi, 2 - 21013 Gallarate VA

DO - FONTI E DOCUMENTI DI RIFERIMENTO**FTA - DOCUMENTAZIONE FOTOGRAFICA**

FTAX - Genere	documentazione allegata
FTAP - Tipo	fotografia colore
FTAN - Codice identificativo	R03 OA-A0080-00029_01

FTA - DOCUMENTAZIONE FOTOGRAFICA

FTAX - Genere	documentazione esistente
FTAP - Tipo	fotografia colore
FTAN - Codice identificativo	R03 OA-A0080-00029_02

FTA - DOCUMENTAZIONE FOTOGRAFICA

FTAX - Genere	documentazione esistente
FTAP - Tipo	fotografia colore
FTAN - Codice identificativo	R03 OA-A0080-00029_03

FTA - DOCUMENTAZIONE FOTOGRAFICA

FTAX - Genere	documentazione esistente
FTAP - Tipo	fotografia colore
FTAN - Codice identificativo	R03 OA-A0080-00029_04

FNT - FONTI E DOCUMENTI

FNTP - Tipo	inventario del museo
FNTA - Autore	Zanella S.
FNTT - Denominazione	Inventario dei beni mobili di uso pubblico
FNTD - Data	2002
FNTF - Foglio/Carta	fol. 106
FNTN - Nome archivio	NR
FNTS - Posizione	NR
FNTI - Codice identificativo	NR

BIB - BIBLIOGRAFIA

BIBX - Genere	bibliografia specifica
BIBA - Autore	Donazione collezione
BIBD - Anno di edizione	2002

BIBH - Sigla per citazione	NR
MST - MOSTRE	
MSTT - Titolo	La donazione della collezione Cascioli. Dipinti, disegni, grafica del '900
MSTL - Luogo	Gallarate, Civica Galleria d'Arte Moderna, , 2002
MSTD - Data	NR
AD - ACCESSO AI DATI	
ADS - SPECIFICHE DI ACCESSO AI DATI	
ADSP - Profilo di accesso	1
ADSM - Motivazione	scheda contenente dati liberamente accessibili
CM - COMPILAZIONE	
CMP - COMPILAZIONE	
CMPD - Data	2004
CMPN - Nome	Formenti, Giulia
FUR - Funzionario responsabile	Zanella, Emma
AGG - AGGIORNAMENTO - REVISIONE	
AGGD - Data	2009
AGGN - Nome	Carrù, Laura
AGGF - Funzionario responsabile	NR
AN - ANNOTAZIONI	
OSS - Osservazioni	A retro sulla tela in alto a destra e sul telaio in basso a sinistra è riportato il timbro della Galleria d'Arte Internazionale, Otto, via Sant'Andrea, 8 Milano.