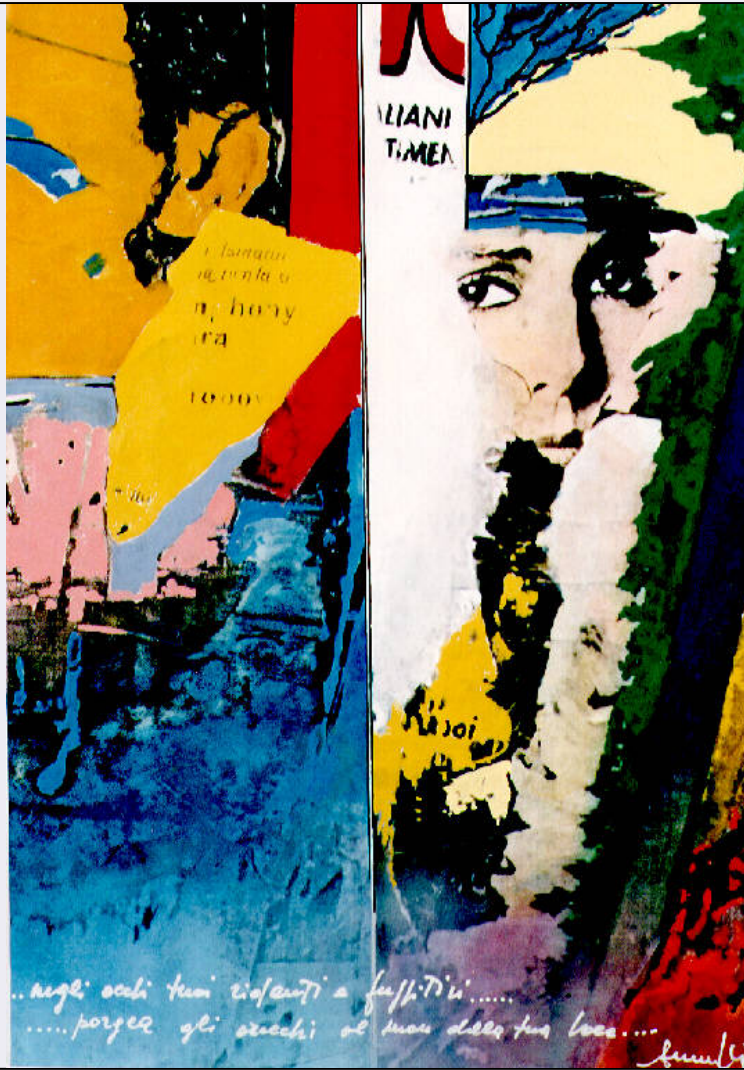


SCHEDA



CD - CODICI

TSK - Tipo Scheda	OA
LIR - Livello ricerca	C
NCT - CODICE UNIVOCO	
NCTR - Codice regione	03
NCTN - Numero catalogo generale	00668936
ESC - Ente schedatore	R03
ECP - Ente competente	S27

OG - OGGETTO

OGT - OGGETTO

OGTD - Definizione dipinto

SGT - SOGGETTO

SGTI - Identificazione Figure e parole
SGTT - Titolo negli occhi tuoi ruggenti e fuggitivi

LC - LOCALIZZAZIONE GEOGRAFICO-AMMINISTRATIVA

PVC - LOCALIZZAZIONE GEOGRAFICO-AMMINISTRATIVA ATTUALE

PVCS - Stato Italia

PVCR - Regione	Lombardia
PVCP - Provincia	VA
PVCC - Comune	Gallarate
LDC - COLLOCAZIONE SPECIFICA	
LDCT - Tipologia	museo
LDCN - Denominazione	Museo MAGA
LDCU - Denominazione spazio viabilistico	Viale Milano, 21
LDCM - Denominazione raccolta	Museo MAGA
UB - UBICAZIONE E DATI PATRIMONIALI	
INV - INVENTARIO DI MUSEO O SOPRINTENDENZA	
INVN - Numero	889
INVD - Data	1998
LA - ALTRE LOCALIZZAZIONI GEOGRAFICO-AMMINISTRATIVE	
TCL - Tipo di localizzazione	luogo di provenienza
PRV - LOCALIZZAZIONE GEOGRAFICO-AMMINISTRATIVA	
PRVS - Stato	Italia
PRVR - Regione	Lombardia
PRVP - Provincia	MI
PRVC - Comune	Milano
PRC - COLLOCAZIONE SPECIFICA	
PRCT - Tipologia	casa
PRCQ - Qualificazione	privata
PRCD - Denominazione	Studio dell'artista Vito Servale
PRD - DATA	
PRDI - Data ingresso	1998
PRDU - Data uscita	1998
DT - CRONOLOGIA	
DTZ - CRONOLOGIA GENERICA	
DTZG - Secolo	sec. XX
DTZS - Frazione di secolo	fine
DTS - CRONOLOGIA SPECIFICA	
DTSI - Da	1998
DTSF - A	1998
DTM - Motivazione cronologia	documentazione
AU - DEFINIZIONE CULTURALE	
AUT - AUTORE	
AUTM - Motivazione dell'attribuzione	firma
AUTN - Nome scelto	Servale Vito
AUTA - Dati anagrafici	notizie 1998
AUTH - Sigla per citazione	10001354

MT - DATI TECNICI

MTC - Materia e tecnica	acrilico su fotocopia
--------------------------------	-----------------------

MIS - MISURE

MISU - Unita'	cm
----------------------	----

MISA - Altezza	50
-----------------------	----

MISL - Larghezza	35
-------------------------	----

CO - CONSERVAZIONE**STC - STATO DI CONSERVAZIONE**

STCC - Stato di conservazione	buono
--------------------------------------	-------

DA - DATI ANALITICI**DES - DESCRIZIONE**

DESO - Indicazioni sull'oggetto	Opera caratterizzata da una vivace cromia da cui emergono scritte incomplete e particolari di volti.volti.
--	--

DESI - Codifica Iconclass	NR
----------------------------------	----

DESS - Indicazioni sul soggetto	FIGURE: volti; SIMBOLI: parole
--	--------------------------------

ISR - ISCRIZIONI

ISRC - Classe di appartenenza	documentaria
--------------------------------------	--------------

ISRS - Tecnica di scrittura	a pennarello
------------------------------------	--------------

ISRT - Tipo di caratteri	corsivo
---------------------------------	---------

ISRP - Posizione	in basso al centro
-------------------------	--------------------

ISRA - Autore	Vito Sersale
----------------------	--------------

ISRI - Trascrizione	... negli occhi tuoi ridenti e fuggitivi..... / ... porgea gli orecchi al suon della tua voce / Sersale Vito
----------------------------	---

ISR - ISCRIZIONI

ISRC - Classe di appartenenza	documentaria
--------------------------------------	--------------

ISRS - Tecnica di scrittura	a penna
------------------------------------	---------

ISRT - Tipo di caratteri	lettere capitali
---------------------------------	------------------

ISRP - Posizione	a retro in alto al centro
-------------------------	---------------------------

ISRA - Autore	Vito Sersale
----------------------	--------------

ISRI - Trascrizione	Vito Sersale / via Frugoni 14 / Milano / "Negli occhi tuoi ridenti e fuggitivi ... / ... porgea gli orecchi al suon della tua voce ...
----------------------------	--

ISR - ISCRIZIONI

ISRC - Classe di appartenenza	documentaria
--------------------------------------	--------------

ISRS - Tecnica di scrittura	a penna
------------------------------------	---------

ISRT - Tipo di caratteri	corsivo
---------------------------------	---------

ISRP - Posizione	a retro al centro
-------------------------	-------------------

ISRA - Autore	Vito Sersale
----------------------	--------------

ISRI - Trascrizione	Sersale Vito
----------------------------	--------------

ISR - ISCRIZIONI

ISRC - Classe di appartenenza	documentaria
ISRS - Tecnica di scrittura	a penna
ISRT - Tipo di caratteri	lettere capitali
ISRP - Posizione	a retro in alto al centro
ISRI - Trascrizione	tel. 0347/ 4610816 / Tecnica: mista, acrilico su fotocopia - 1998 - 50x35
ISR - ISCRIZIONI	
ISRC - Classe di appartenenza	documentaria
ISRS - Tecnica di scrittura	a pennarello
ISRT - Tipo di caratteri	lettere capitali
ISRP - Posizione	a retro in basso al centro, su etichetta adesiva
ISRI - Trascrizione	Inv. Civica Gall. / n. 889
ISR - ISCRIZIONI	
ISRC - Classe di appartenenza	documentaria
ISRS - Tecnica di scrittura	a stampa
ISRT - Tipo di caratteri	corsivo
ISRP - Posizione	a retro in basso a destra su etichetta adesiva
ISRI - Trascrizione	Vito Sersale / Negli occhi tuoi ridenti e fuggitivi
TU - CONDIZIONE GIURIDICA E VINCOLI	
ACQ - ACQUISIZIONE	
ACQT - Tipo acquisizione	donazione
ACQN - Nome	Premio Nazionale Città di Gallarate
ACQD - Data acquisizione	1998
ACQL - Luogo acquisizione	VA/ Gallarate/ Civica Galleria d'Arte Moderna
CDG - CONDIZIONE GIURIDICA	
CDGG - Indicazione generica	proprietà Ente pubblico territoriale
CDGS - Indicazione specifica	Comune di Gallarate
CDGI - Indirizzo	Via Giuseppe Verdi, 2 - 21013 Gallarate VA
DO - FONTI E DOCUMENTI DI RIFERIMENTO	
FTA - DOCUMENTAZIONE FOTOGRAFICA	
FTAX - Genere	documentazione allegata
FTAP - Tipo	fotografia colore
FTAN - Codice identificativo	R03 OA-A0010-00030_01
FTA - DOCUMENTAZIONE FOTOGRAFICA	
FTAX - Genere	documentazione esistente
FTAP - Tipo	fotografia colore
FTAN - Codice identificativo	R03 OA-A0010-00030_02
FTAT - Note	a retro in basso a destra è scritto a pennarello: 889; a retro in basso a destra è incollata un'etichetta con scritto: Foto 77 s.n.c. - / - Samarate (Va) - / - tel. (0331) 222403

FTA - DOCUMENTAZIONE FOTOGRAFICA

FTAX - Genere	documentazione esistente
FTAP - Tipo	fotografia colore
FTAN - Codice identificativo	R03 OA-A0010-00030_03
FTAT - Note	a retro in basso a destra è scritto a pennarello: 889; a retro in basso a destra è incollata un'etichetta con scritto: Foto 77 s.n.c. - / - Samarate (Va) - / - tel. (0331) 222403

FTA - DOCUMENTAZIONE FOTOGRAFICA

FTAX - Genere	documentazione esistente
FTAP - Tipo	fotografia colore
FTAN - Codice identificativo	R03 OA-A0010-00030_04
FTAT - Note	a retro in basso a destra è scritto a pennarello: 889; a retro in basso a destra è incollata un'etichetta con scritto: Foto 77 s.n.c. - / - Samarate (Va) - / - tel. (0331) 222403

FTA - DOCUMENTAZIONE FOTOGRAFICA

FTAX - Genere	documentazione esistente
FTAP - Tipo	diapositiva colore
FTAN - Codice identificativo	R03 OA-A0010-00030_05

FTA - DOCUMENTAZIONE FOTOGRAFICA

FTAX - Genere	documentazione esistente
FTAP - Tipo	negativo colore
FTAN - Codice identificativo	R03 OA-A0010-00030_06

FTA - DOCUMENTAZIONE FOTOGRAFICA

FTAX - Genere	documentazione esistente
FTAP - Tipo	fotografia colore
FTAN - Codice identificativo	R03 OA-A0010-00030_07

FNT - FONTI E DOCUMENTI

FNTP - Tipo	inventario del museo
FNTA - Autore	Zanella S.
FNTD - Data	1998
FNTF - Foglio/Carta	fol. 89
FNTN - Nome archivio	Inventario dei beni mobili di uso pubblico
FNTS - Posizione	NR
FNTI - Codice identificativo	NR

BIB - BIBLIOGRAFIA

BIBX - Genere	bibliografia specifica
BIBA - Autore	NR
BIBD - Anno di edizione	1998
BIBH - Sigla per citazione	NR
BIBN - V., pp., nn.	p. 61

MST - MOSTRE

MSTT - Titolo	In forma di libro. Pagine e pagine. 1798/1998 Omaggio a Giacomo Leopardi
MSTL - Luogo	Gallarate, Civica Galleria d'Arte Moderna, , 1998

MSTD - Data	NR
AD - ACCESSO AI DATI	
ADS - SPECIFICHE DI ACCESSO AI DATI	
ADSP - Profilo di accesso	1
ADSM - Motivazione	scheda contenente dati liberamente accessibili
CM - COMPILAZIONE	
CMP - COMPILAZIONE	
CMPD - Data	2001
CMPN - Nome	Zanella, Emma
FUR - Funzionario responsabile	Zanella, Emma
AGG - AGGIORNAMENTO - REVISIONE	
AGGD - Data	2003
AGGN - Nome	Formenti, Giulia
AGGF - Funzionario responsabile	NR
AGG - AGGIORNAMENTO - REVISIONE	
AGGD - Data	2009
AGGN - Nome	Carrù, Laura
AGGF - Funzionario responsabile	NR
AN - ANNOTAZIONI	
OSS - Osservazioni	*** Data 21/08/2002: SCHEDA DA VERIFICARE RECUPERO ISIS: Conversione "Dipinti" da DIP2/ISIS a OA/ICCD *** <015,A.T. C.> Vito Servale <030,COMPILATORI,r,ruolo><rip.n.1> SCNOIM <330,CORNICE,d,descrizione> xxx