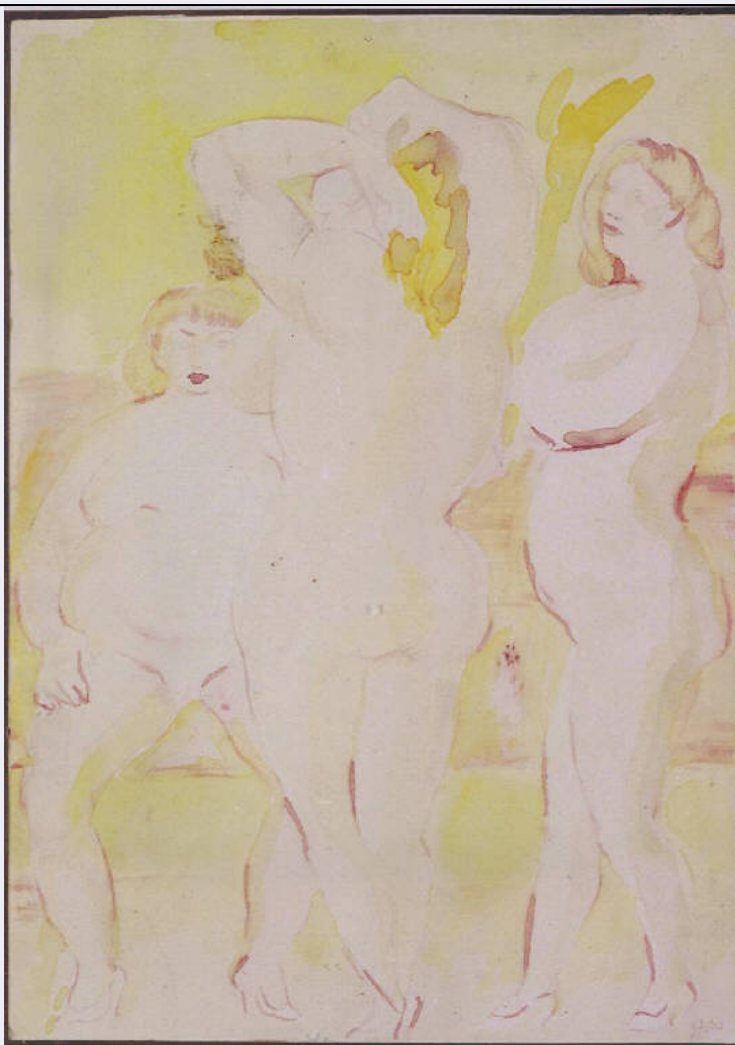


# SCHEDA



## CD - CODICI

TSK - Tipo Scheda OA

LIR - Livello ricerca C

### NCT - CODICE UNIVOCO

NCTR - Codice regione 03

NCTN - Numero catalogo generale 00668955

ESC - Ente schedatore R03

ECP - Ente competente S27

## OG - OGGETTO

### OGT - OGGETTO

OGTD - Definizione dipinto

OGTV - Identificazione opera isolata

### SGT - SOGGETTO

SGTI - Identificazione Figure femminili

SGTT - Titolo Postribolo (Maison Tellier)

## LC - LOCALIZZAZIONE GEOGRAFICO-AMMINISTRATIVA

### PVC - LOCALIZZAZIONE GEOGRAFICO-AMMINISTRATIVA ATTUALE

PVCS - Stato Italia

<b>PVCR - Regione</b>	Lombardia
<b>PVCP - Provincia</b>	VA
<b>PVCC - Comune</b>	Gallarate
<b>LDC - COLLOCAZIONE SPECIFICA</b>	
<b>LDCT - Tipologia</b>	museo
<b>LDCN - Denominazione</b>	Museo MAGA
<b>LDCU - Denominazione spazio viabilistico</b>	Viale Milano, 21
<b>LDCM - Denominazione raccolta</b>	Museo MAGA
<b>UB - UBICAZIONE E DATI PATRIMONIALI</b>	
<b>INV - INVENTARIO DI MUSEO O SOPRINTENDENZA</b>	
<b>INVN - Numero</b>	1055
<b>INVD - Data</b>	2002
<b>LA - ALTRE LOCALIZZAZIONI GEOGRAFICO-AMMINISTRATIVE</b>	
<b>TCL - Tipo di localizzazione</b>	luogo di provenienza
<b>PRV - LOCALIZZAZIONE GEOGRAFICO-AMMINISTRATIVA</b>	
<b>PRVS - Stato</b>	Italia
<b>PRVR - Regione</b>	Lombardia
<b>PRVP - Provincia</b>	VA
<b>PRVC - Comune</b>	Varese
<b>PRC - COLLOCAZIONE SPECIFICA</b>	
<b>PRCT - Tipologia</b>	casa
<b>PRCQ - Qualificazione</b>	privata
<b>PRCM - Denominazione raccolta</b>	Collezione privata Cascioli - Ghiringhelli
<b>PRD - DATA</b>	
<b>PRDU - Data uscita</b>	2002
<b>DT - CRONOLOGIA</b>	
<b>DTZ - CRONOLOGIA GENERICA</b>	
<b>DTZG - Secolo</b>	sec. XX
<b>DTZS - Frazione di secolo</b>	prima metà
<b>DTS - CRONOLOGIA SPECIFICA</b>	
<b>DTSI - Da</b>	1935
<b>DTSF - A</b>	1935
<b>DTM - Motivazione cronologia</b>	data
<b>AU - DEFINIZIONE CULTURALE</b>	
<b>AUT - AUTORE</b>	
<b>AUTM - Motivazione dell'attribuzione</b>	firma
<b>AUTN - Nome scelto</b>	Sassu Aligi
<b>AUTA - Dati anagrafici</b>	1912/ 2000
<b>AUTH - Sigla per citazione</b>	10001366

**MT - DATI TECNICI**

**MTC - Materia e tecnica** acquerello su carta

**MIS - MISURE**

**MISU - Unita'** cm

**MISA - Altezza** 25

**MISL - Larghezza** 28

**CO - CONSERVAZIONE****STC - STATO DI CONSERVAZIONE**

**STCC - Stato di conservazione** buono

**DA - DATI ANALITICI****DES - DESCRIZIONE**

**DESO - Indicazioni sull'oggetto** Opera pittorica che rappresenta tre nudi di donna: due in piedi e uno sduto. I corpi e volti sono appena accennati da morbidi tratti rosa. Lo sfondo è giallo chiaro abbagliante.

**DESI - Codifica Iconclass** NR

**DESS - Indicazioni sul soggetto** NUDI FEMMINILI

**ISR - ISCRIZIONI**

**ISRC - Classe di appartenenza** documentaria

**ISRS - Tecnica di scrittura** a pennello

**ISRT - Tipo di caratteri** lettere capitali

**ISRP - Posizione** in basso a destra

**ISRA - Autore** Aligi Sassu

**ISRI - Trascrizione** SASSU

**ISR - ISCRIZIONI**

**ISRC - Classe di appartenenza** documentaria

**ISRS - Tecnica di scrittura** a matita

**ISRT - Tipo di caratteri** corsivo

**ISRP - Posizione** a retro al centro

**ISRA - Autore** Aligi Sassu

**ISRI - Trascrizione** ALIGI SASSU / 1935 / POSTRIBOLO / MAISON TELLIER / 35

**ISR - ISCRIZIONI**

**ISRC - Classe di appartenenza** documentaria

**ISRS - Tecnica di scrittura** a pennarello

**ISRT - Tipo di caratteri** lettere capitali

**ISRP - Posizione** a retro in alto su carta protettiva

**ISRA - Autore** Emma Zanella

**ISRI - Trascrizione** N. INV.1055/OA / SASSU / EZ

**ISR - ISCRIZIONI**

**ISRC - Classe di**

<b>appartenenza</b>	documentaria
<b>ISRS - Tecnica di scrittura</b>	a matita
<b>ISRT - Tipo di caratteri</b>	corsivo
<b>ISRP - Posizione</b>	a retro su etichetta adesiva in basso al centro
<b>ISRI - Trascrizione</b>	SASSU A. / POSTRIBOLO (MAISON TELLIER) (1935) / ACQUERELLO FIRMATO DAL MAESTRO / AL VERSO TITOLO, FIRMA E DATA DI / MANO DELL'ARTISTA

## TU - CONDIZIONE GIURIDICA E VINCOLI

### ACQ - ACQUISIZIONE

<b>ACQT - Tipo acquisizione</b>	donazione
<b>ACQN - Nome</b>	Ghiringhelli Rosanna
<b>ACQD - Data acquisizione</b>	2002
<b>ACQL - Luogo acquisizione</b>	VA/ Gallarate/ Civica Galleria d'Arte Moderna

### CDG - CONDIZIONE GIURIDICA

<b>CDGG - Indicazione generica</b>	proprietà Ente pubblico territoriale
<b>CDGS - Indicazione specifica</b>	Comune di Gallarate
<b>CDGI - Indirizzo</b>	Via Giuseppe Verdi, 2 - 21013 Gallarate VA

## DO - FONTI E DOCUMENTI DI RIFERIMENTO

### FTA - DOCUMENTAZIONE FOTOGRAFICA

<b>FTAX - Genere</b>	documentazione allegata
<b>FTAP - Tipo</b>	fotografia colore
<b>FTAN - Codice identificativo</b>	R03 OA-A0080-00033_01

### FTA - DOCUMENTAZIONE FOTOGRAFICA

<b>FTAX - Genere</b>	documentazione esistente
<b>FTAP - Tipo</b>	fotografia colore
<b>FTAN - Codice identificativo</b>	R03 OA-A0080-00033_02

### FTA - DOCUMENTAZIONE FOTOGRAFICA

<b>FTAX - Genere</b>	documentazione esistente
<b>FTAP - Tipo</b>	fotografia colore
<b>FTAN - Codice identificativo</b>	R03 OA-A0080-00033_03

### FTA - DOCUMENTAZIONE FOTOGRAFICA

<b>FTAX - Genere</b>	documentazione esistente
<b>FTAP - Tipo</b>	fotografia colore
<b>FTAN - Codice identificativo</b>	R03 OA-A0080-00033_04

### FTA - DOCUMENTAZIONE FOTOGRAFICA

<b>FTAX - Genere</b>	documentazione esistente
<b>FTAP - Tipo</b>	fotografia colore
<b>FTAN - Codice identificativo</b>	R03 OA-A0080-00033_05

### FNT - FONTI E DOCUMENTI

<b>FNTP - Tipo</b>	inventario del museo
<b>FNTA - Autore</b>	Zanella S.

<b>FNTT - Denominazione</b>	Inventario dei beni mobili di uso pubblico
<b>FNTD - Data</b>	2002
<b>FNTF - Foglio/Carta</b>	fol. 106
<b>FNTN - Nome archivio</b>	NR
<b>FNTS - Posizione</b>	NR
<b>FNTI - Codice identificativo</b>	NR
<b>BIB - BIBLIOGRAFIA</b>	
<b>BIBX - Genere</b>	bibliografia specifica
<b>BIBA - Autore</b>	Donazione collezione
<b>BIBD - Anno di edizione</b>	2002
<b>BIBH - Sigla per citazione</b>	NR
<b>MST - MOSTRE</b>	
<b>MSTT - Titolo</b>	La donazione della collezione Cascioli. Dipinti, disegni, grafica del '900
<b>MSTL - Luogo</b>	Gallarate, Civica Galleria d'Arte Moderna, , 2002
<b>MSTD - Data</b>	NR
<b>AD - ACCESSO AI DATI</b>	
<b>ADS - SPECIFICHE DI ACCESSO AI DATI</b>	
<b>ADSP - Profilo di accesso</b>	1
<b>ADSM - Motivazione</b>	scheda contenente dati liberamente accessibili
<b>CM - COMPILAZIONE</b>	
<b>CMP - COMPILAZIONE</b>	
<b>CMPD - Data</b>	2004
<b>CMPN - Nome</b>	Formenti, Giulia
<b>FUR - Funzionario responsabile</b>	Zanella, Emma
<b>AGG - AGGIORNAMENTO - REVISIONE</b>	
<b>AGGD - Data</b>	2009
<b>AGGN - Nome</b>	Carrù, Laura
<b>AGGF - Funzionario responsabile</b>	NR
<b>AN - ANNOTAZIONI</b>	
<b>OSS - Osservazioni</b>	A retro in basso a sinistra è incollata un'etichetta con scritto "Ghiggini - / - 1822 - / - Varese - / - corso Matteotti 44 - / - tel. 284025.