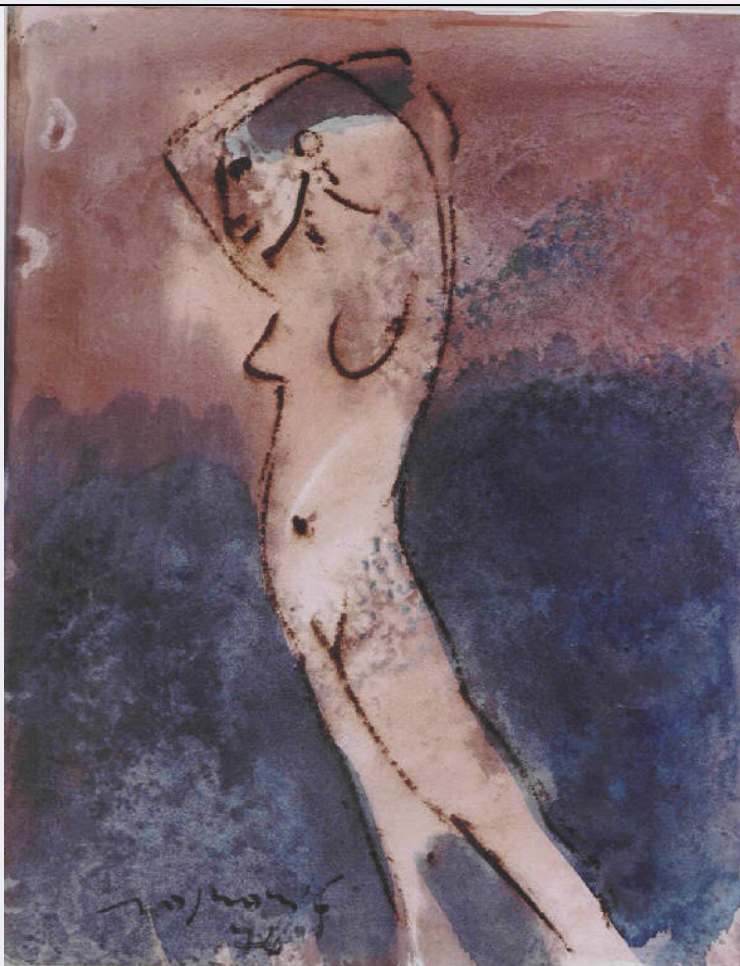


# SCHEDA



## CD - CODICI

TSK - Tipo Scheda OA

LIR - Livello ricerca C

### NCT - CODICE UNIVOCO

NCTR - Codice regione 03

NCTN - Numero catalogo generale 00668993

ESC - Ente schedatore R03

ECP - Ente competente S27

## OG - OGGETTO

### OGT - OGGETTO

OGTD - Definizione dipinto

OGTV - Identificazione opera isolata

### SGT - SOGGETTO

SGTI - Identificazione Figura femminile

SGTT - Titolo Nudo

## LC - LOCALIZZAZIONE GEOGRAFICO-AMMINISTRATIVA

### PVC - LOCALIZZAZIONE GEOGRAFICO-AMMINISTRATIVA ATTUALE

PVCS - Stato Italia

PVCR - Regione Lombardia

<b>PVCP - Provincia</b>	VA
<b>PVCC - Comune</b>	Gallarate
<b>LDC - COLLOCAZIONE SPECIFICA</b>	
<b>LDCT - Tipologia</b>	museo
<b>LDCN - Denominazione</b>	Museo MAGA
<b>LDCU - Denominazione spazio viabilistico</b>	Viale Milano, 21
<b>LDCM - Denominazione raccolta</b>	Museo MAGA
<b>UB - UBICAZIONE E DATI PATRIMONIALI</b>	
<b>INV - INVENTARIO DI MUSEO O SOPRINTENDENZA</b>	
<b>INVN - Numero</b>	1063
<b>INVD - Data</b>	2002
<b>LA - ALTRE LOCALIZZAZIONI GEOGRAFICO-AMMINISTRATIVE</b>	
<b>TCL - Tipo di localizzazione</b>	luogo di provenienza
<b>PRV - LOCALIZZAZIONE GEOGRAFICO-AMMINISTRATIVA</b>	
<b>PRVS - Stato</b>	Italia
<b>PRVR - Regione</b>	Lombardia
<b>PRVP - Provincia</b>	VA
<b>PRVC - Comune</b>	Varese
<b>PRC - COLLOCAZIONE SPECIFICA</b>	
<b>PRCT - Tipologia</b>	casa
<b>PRCQ - Qualificazione</b>	privata
<b>PRCM - Denominazione raccolta</b>	Collezione privata Cascioli - Ghiringhelli
<b>PRD - DATA</b>	
<b>PRDU - Data uscita</b>	2002
<b>DT - CRONOLOGIA</b>	
<b>DTZ - CRONOLOGIA GENERICA</b>	
<b>DTZG - Secolo</b>	sec. XX
<b>DTZS - Frazione di secolo</b>	terzo quarto
<b>DTS - CRONOLOGIA SPECIFICA</b>	
<b>DTSI - Da</b>	1974
<b>DTSF - A</b>	1974
<b>DTM - Motivazione cronologia</b>	data
<b>AU - DEFINIZIONE CULTURALE</b>	
<b>AUT - AUTORE</b>	
<b>AUTM - Motivazione dell'attribuzione</b>	firma
<b>AUTN - Nome scelto</b>	Rognoni Franco
<b>AUTA - Dati anagrafici</b>	1913/ 1999
<b>AUTH - Sigla per citazione</b>	10001358
<b>MT - DATI TECNICI</b>	

<b>MTC - Materia e tecnica</b>	tempera su carta
<b>MIS - MISURE</b>	
<b>MISU - Unita'</b>	cm
<b>MISA - Altezza</b>	28
<b>MISL - Larghezza</b>	22
<b>CO - CONSERVAZIONE</b>	
<b>STC - STATO DI CONSERVAZIONE</b>	
<b>STCC - Stato di conservazione</b>	buono
<b>DA - DATI ANALITICI</b>	
<b>DES - DESCRIZIONE</b>	
<b>DESO - Indicazioni sull'oggetto</b>	Opera pittorica che rappresenta un nudo di donna in piedi. La figura è delineata da un contorno nero fluido che segna in modo semplice le forme del corpo e del volto. La figura appare sproporzionata e dalle fattezze primitive. Lo sfondo è azzurro in basso e rosa in alto.
<b>DESI - Codifica Iconclass</b>	NR
<b>DESS - Indicazioni sul soggetto</b>	NUDO FEMMINILE in piedi
<b>ISR - ISCRIZIONI</b>	
<b>ISRC - Classe di appartenenza</b>	documentaria
<b>ISRS - Tecnica di scrittura</b>	a pennello
<b>ISRT - Tipo di caratteri</b>	corsivo
<b>ISRP - Posizione</b>	in basso a sinistra
<b>ISRA - Autore</b>	Franco Rognoni
<b>ISRI - Trascrizione</b>	FRANCO ROGNONI / 1976
<b>ISR - ISCRIZIONI</b>	
<b>ISRC - Classe di appartenenza</b>	documentaria
<b>ISRS - Tecnica di scrittura</b>	a pennarello
<b>ISRT - Tipo di caratteri</b>	lettere capitali
<b>ISRP - Posizione</b>	a retso in alto su carta protettiva
<b>ISRA - Autore</b>	Emma Zanella
<b>ISRI - Trascrizione</b>	N. INV. 1063/OA / ROGNONI ZE
<b>ISR - ISCRIZIONI</b>	
<b>ISRC - Classe di appartenenza</b>	documentaria
<b>ISRS - Tecnica di scrittura</b>	a matita
<b>ISRT - Tipo di caratteri</b>	lettere capitali
<b>ISRP - Posizione</b>	a retro su etichetta adesiva
<b>ISRI - Trascrizione</b>	ROGNONI F. / NUDO (1974) / TEMPERA A COLORI FIRMATA E DATATA / DAL MAESTRO / N. 17 MOSTRA ROGNONI LIBRERIA PRANDI / APRILE 1975 RIPRODOTTA A COLORI / PROVIENE DIRETTAMENTE DALLO STUDIO DELL'ARTISTA.
<b>TU - CONDIZIONE GIURIDICA E VINCOLI</b>	

**ACQ - ACQUISIZIONE**

<b>ACQT - Tipo acquisizione</b>	donazione
<b>ACQN - Nome</b>	Ghiringhelli Rosanna
<b>ACQD - Data acquisizione</b>	2002
<b>ACQL - Luogo acquisizione</b>	VA/ Gallarate/ Civica Galleria d'Arte Moderna

**CDG - CONDIZIONE GIURIDICA**

<b>CDGG - Indicazione generica</b>	proprietà Ente pubblico territoriale
<b>CDGS - Indicazione specifica</b>	Comune di Gallarate
<b>CDGI - Indirizzo</b>	Via Giuseppe Verdi, 2 - 21013 Gallarate VA

**DO - FONTI E DOCUMENTI DI RIFERIMENTO****FTA - DOCUMENTAZIONE FOTOGRAFICA**

<b>FTAX - Genere</b>	documentazione allegata
<b>FTAP - Tipo</b>	fotografia colore
<b>FTAN - Codice identificativo</b>	R03 OA-A0080-00041_01

**FTA - DOCUMENTAZIONE FOTOGRAFICA**

<b>FTAX - Genere</b>	documentazione esistente
<b>FTAP - Tipo</b>	fotografia colore
<b>FTAN - Codice identificativo</b>	R03 OA-A0080-00041_02
<b>FTAT - Note</b>	campagna fotografica 2002

**FTA - DOCUMENTAZIONE FOTOGRAFICA**

<b>FTAX - Genere</b>	documentazione esistente
<b>FTAP - Tipo</b>	fotografia colore
<b>FTAN - Codice identificativo</b>	R03 OA-A0080-00041_03
<b>FTAT - Note</b>	campagna fotografica 2002

**FTA - DOCUMENTAZIONE FOTOGRAFICA**

<b>FTAX - Genere</b>	documentazione esistente
<b>FTAP - Tipo</b>	fotografia colore
<b>FTAN - Codice identificativo</b>	R03 OA-A0080-00041_04
<b>FTAT - Note</b>	campagna fotografica 2002

**FTA - DOCUMENTAZIONE FOTOGRAFICA**

<b>FTAX - Genere</b>	documentazione esistente
<b>FTAP - Tipo</b>	fotografia colore
<b>FTAN - Codice identificativo</b>	R03 OA-A0080-00041_05

**FNT - FONTI E DOCUMENTI**

<b>FNTP - Tipo</b>	inventario del museo
<b>FNTA - Autore</b>	Zanella S.
<b>FNTT - Denominazione</b>	Inventario dei beni mobili di uso pubblico
<b>FNTD - Data</b>	2002
<b>FNTF - Foglio/Carta</b>	fol. 107
<b>FNTN - Nome archivio</b>	NR
<b>FNTS - Posizione</b>	NR

<b>FNTI - Codice identificativo</b>	NR
<b>BIB - BIBLIOGRAFIA</b>	
<b>BIBX - Genere</b>	bibliografia specifica
<b>BIBA - Autore</b>	Donazione collezione
<b>BIBD - Anno di edizione</b>	2002
<b>BIBH - Sigla per citazione</b>	NR
<b>MST - MOSTRE</b>	
<b>MSTT - Titolo</b>	La donazione della collezione Cascioli. Dipinti, disegni, grafica del '900
<b>MSTL - Luogo</b>	Gallarate, Civica Galleria d'Arte Moderna, , 2002
<b>MSTD - Data</b>	NR
<b>AD - ACCESSO AI DATI</b>	
<b>ADS - SPECIFICHE DI ACCESSO AI DATI</b>	
<b>ADSP - Profilo di accesso</b>	1
<b>ADSM - Motivazione</b>	scheda contenente dati liberamente accessibili
<b>CM - COMPILAZIONE</b>	
<b>CMP - COMPILAZIONE</b>	
<b>CMPD - Data</b>	2004
<b>CMPN - Nome</b>	Formenti, Giulia
<b>FUR - Funzionario responsabile</b>	Zanella, Emma
<b>AGG - AGGIORNAMENTO - REVISIONE</b>	
<b>AGGD - Data</b>	2009
<b>AGGN - Nome</b>	Carrù, Laura
<b>AGGF - Funzionario responsabile</b>	NR