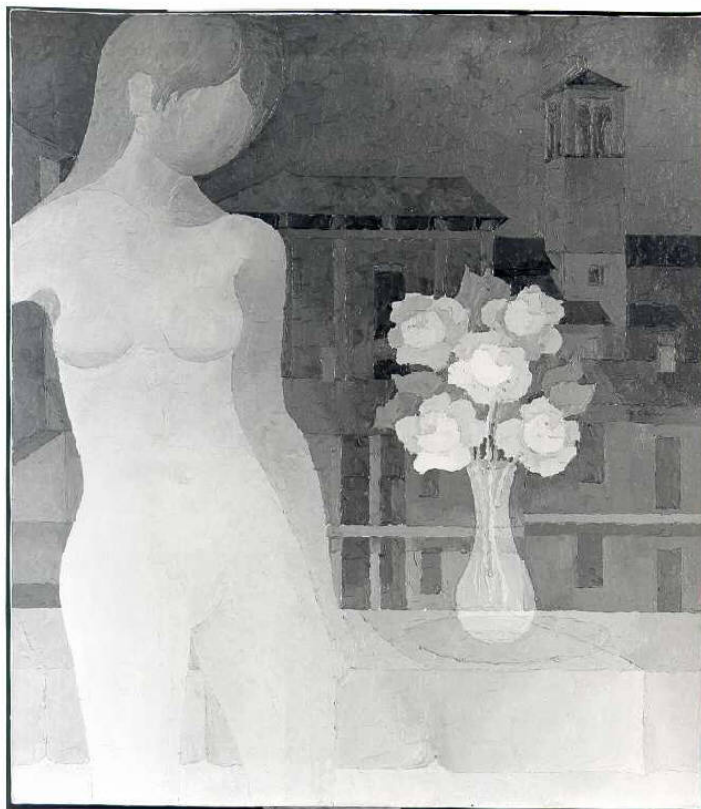


SCHEDA



CD - CODICI

| | |
|---------------------------------|----------|
| TSK - Tipo Scheda | OA |
| LIR - Livello ricerca | C |
| NCT - CODICE UNIVOCO | |
| NCTR - Codice regione | 03 |
| NCTN - Numero catalogo generale | 00669219 |
| ESC - Ente schedatore | R03 |
| ECP - Ente competente | S27 |

OG - OGGETTO

OGT - OGGETTO

| | |
|------------------------|---------------|
| OGTD - Definizione | dipinto |
| OGTV - Identificazione | opera isolata |

SGT - SOGGETTO

| | |
|------------------------|-----------------------|
| SGTI - Identificazione | Figura femminile nuda |
| SGTT - Titolo | Graziella |

LC - LOCALIZZAZIONE GEOGRAFICO-AMMINISTRATIVA

PVC - LOCALIZZAZIONE GEOGRAFICO-AMMINISTRATIVA ATTUALE

| | |
|------------------|-----------|
| PVCS - Stato | Italia |
| PVCR - Regione | Lombardia |
| PVCP - Provincia | VA |
| PVCC - Comune | Gallarate |

LDC - COLLOCAZIONE SPECIFICA

| | |
|---|------------------|
| LDCT - Tipologia | museo |
| LDCN - Denominazione | Museo MAGA |
| LDCU - Denominazione spazio viabilistico | Viale Milano, 21 |
| LDCM - Denominazione raccolta | Museo MAGA |

UB - UBICAZIONE E DATI PATRIMONIALI

INV - INVENTARIO DI MUSEO O SOPRINTENDENZA

| | |
|----------------------|------|
| INVN - Numero | 194 |
| INVD - Data | 1974 |

LA - ALTRE LOCALIZZAZIONI GEOGRAFICO-AMMINISTRATIVE

TCL - Tipo di localizzazione luogo di provenienza

PRV - LOCALIZZAZIONE GEOGRAFICO-AMMINISTRATIVA

| | |
|-------------------------|----------------|
| PRVS - Stato | Italia |
| PRVR - Regione | Lombardia |
| PRVP - Provincia | VA |
| PRVC - Comune | Somma Lombardo |

PRC - COLLOCAZIONE SPECIFICA

| | |
|------------------------------|-----------------------------------|
| PRCT - Tipologia | casa |
| PRCQ - Qualificazione | privata |
| PRCD - Denominazione | Studio dell'artista Arnaldo Caimi |

PRD - DATA

| | |
|-----------------------------|-----------|
| PRDI - Data ingresso | 1974 ante |
| PRDU - Data uscita | 1974 |

DT - CRONOLOGIA

DTZ - CRONOLOGIA GENERICA

| | |
|----------------------------------|--------------|
| DTZG - Secolo | sec. XX |
| DTZS - Frazione di secolo | terzo quarto |

DTS - CRONOLOGIA SPECIFICA

| | |
|------------------|------|
| DTSI - Da | 1974 |
| DTSF - A | 1974 |

DTM - Motivazione cronologia documentazione

AU - DEFINIZIONE CULTURALE

AUT - AUTORE

| | |
|---|---------------|
| AUTR - Riferimento all'intervento | pittore |
| AUTM - Motivazione dell'attribuzione | firma |
| AUTN - Nome scelto | Caimi Arnaldo |
| AUTA - Dati anagrafici | 1932/ |
| AUTH - Sigla per citazione | 10001549 |

MT - DATI TECNICI

MTC - Materia e tecnica olio su tela

MIS - MISURE

| | |
|------------------|----|
| MISU - Unita' | cm |
| MISA - Altezza | 80 |
| MISL - Larghezza | 70 |

CO - CONSERVAZIONE**STC - STATO DI CONSERVAZIONE**

| | |
|-------------------------------|-------|
| STCC - Stato di conservazione | buono |
|-------------------------------|-------|

DA - DATI ANALITICI**DES - DESCRIZIONE**

| | |
|---------------------------------|---|
| DESO - Indicazioni sull'oggetto | Opera pittorica che rappresenta un nudo femminile e un mazzo di fiori e sullo sfondo una città. La stesura è unitaria e materica e la luce è contrastata. |
| DESI - Codifica Iconclass | NR |
| DESS - Indicazioni sul soggetto | NUDO FEMMINILE OGGETTI: tavolo, un vaso di fiori bianchi ARCHITETTURE: case, chiesa, campanile. |

ISR - ISCRIZIONI

| | |
|-------------------------------|-------------------|
| ISRC - Classe di appartenenza | documentaria |
| ISRS - Tecnica di scrittura | a pennello |
| ISRT - Tipo di caratteri | corsivo |
| ISRP - Posizione | In mezzo a destra |
| ISRA - Autore | Arnaldo Caimi |
| ISRI - Trascrizione | A. Caimi |

ISR - ISCRIZIONI

| | |
|-------------------------------|---------------------------------|
| ISRC - Classe di appartenenza | documentaria |
| ISRS - Tecnica di scrittura | a pennarello |
| ISRT - Tipo di caratteri | lettere capitali |
| ISRP - Posizione | a retro, sul telaio in alto |
| ISRI - Trascrizione | Galleria n. 194 Caimi Gabriella |

| | |
|--------------------------------|--|
| NSC - Notizie storico-critiche | Nel catalogo ragionato della Civica Galleria d'Arte Moderna di Gallarate, a cura di Silvio Zanella, del 1983, l'opera rientra nel capitolo dedicato all'Arte surreale, fantastica e del sogno. |
|--------------------------------|--|

TU - CONDIZIONE GIURIDICA E VINCOLI**ACQ - ACQUISIZIONE**

| | |
|---------------------------|---|
| ACQT - Tipo acquisizione | donazione |
| ACQN - Nome | Caimi Arnaldo |
| ACQD - Data acquisizione | 1974 |
| ACQL - Luogo acquisizione | VA/ Gallarate/ Civica Galleria d'Arte Moderna |

CDG - CONDIZIONE GIURIDICA

| | |
|------------------------------|--------------------------------------|
| CDGG - Indicazione generica | proprietà Ente pubblico territoriale |
| CDGS - Indicazione specifica | Comune di Gallarate |

CDGI - Indirizzo

Via Giuseppe Verdi, 2 - 21013 Gallarate VA

DO - FONTI E DOCUMENTI DI RIFERIMENTO**FTA - DOCUMENTAZIONE FOTOGRAFICA****FTAX - Genere** documentazione allegata**FTAP - Tipo** fotografia colore**FTAN - Codice identificativo** R03 OA-A0020-00105_01**FTA - DOCUMENTAZIONE FOTOGRAFICA****FTAX - Genere** documentazione esistente**FTAP - Tipo** fotografia b/n**FTAN - Codice identificativo** R03 OA-A0020-00105_02**FTAT - Note** 1980-1983||veduta frontale||18 x 24 cm**FTA - DOCUMENTAZIONE FOTOGRAFICA****FTAX - Genere** documentazione esistente**FTAP - Tipo** fotografia b/n**FTAN - Codice identificativo** R03 OA-A0020-00105_03**FTAT - Note** 1980-1983||veduta frontale||18 x 24 cm**FTA - DOCUMENTAZIONE FOTOGRAFICA****FTAX - Genere** documentazione esistente**FTAP - Tipo** fotografia b/n**FTAN - Codice identificativo** R03 OA-A0020-00105_04**FTAT - Note** 1980-1983||veduta frontale||18 x 24 cm**FTA - DOCUMENTAZIONE FOTOGRAFICA****FTAX - Genere** documentazione esistente**FTAP - Tipo** fotografia b/n**FTAN - Codice identificativo** R03 OA-A0020-00105_05**FNT - FONTI E DOCUMENTI****FNTP - Tipo** inventario del museo**FNTA - Autore** Zanella S.**FNTD - Data** 1974**FNTF - Foglio/Carta** fol. 20**FNTN - Nome archivio** Inventario dei beni mobili di uso pubblico**FNTS - Posizione** NR**FNTI - Codice identificativo** NR**BIB - BIBLIOGRAFIA****BIBX - Genere** bibliografia specifica**BIBA - Autore** Zanella S.**BIBD - Anno di edizione** 1975**BIBH - Sigla per citazione** NR**BIBN - V., pp., nn.** n. 169**BIB - BIBLIOGRAFIA****BIBX - Genere** bibliografia specifica**BIBA - Autore** Zanella S.

| | |
|--|--|
| BIBD - Anno di edizione | 1983 |
| BIBH - Sigla per citazione | NR |
| BIBN - V., pp., nn. | p. 162 n. 237/194 |
| AD - ACCESSO AI DATI | |
| ADS - SPECIFICHE DI ACCESSO AI DATI | |
| ADSP - Profilo di accesso | 1 |
| ADSM - Motivazione | scheda contenente dati liberamente accessibili |
| CM - COMPILAZIONE | |
| CMP - COMPILAZIONE | |
| CMPD - Data | 1983 |
| CMPN - Nome | Zanella, Silvio |
| FUR - Funzionario responsabile | Zanella, Emma |
| AGG - AGGIORNAMENTO - REVISIONE | |
| AGGD - Data | 1996 |
| AGGN - Nome | Zanella, Emma |
| AGGF - Funzionario responsabile | NR |
| AGG - AGGIORNAMENTO - REVISIONE | |
| AGGD - Data | 2002 |
| AGGN - Nome | Formenti, Giulia |
| AGGF - Funzionario responsabile | NR |
| AGG - AGGIORNAMENTO - REVISIONE | |
| AGGD - Data | 2009 |
| AGGN - Nome | Carrù, Laura |
| AGGF - Funzionario responsabile | NR |
| AN - ANNOTAZIONI | |
| OSS - Osservazioni | *** Data 21/08/2002: SCHEDA DA VERIFICARE RECUPERO ISIS: Conversione "Dipinti" da DIP2/ISIS a OA/ICCD *** <015,A.T. C.> Caimi A. - Graziella <030,COMPILATORI,r,ruolo><rip.n.1> SC <030,COMPILATORI,r,ruolo><rip.n.2> NO, IM <330, CORNICE,d,descrizione> xxx <330,CORNICE,t,testo misure> xxx |