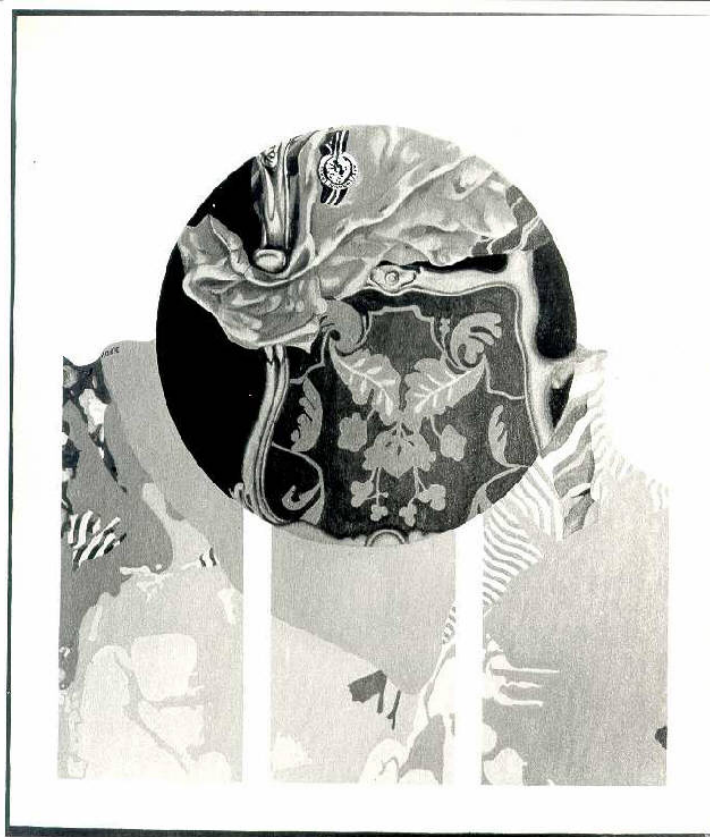


SCHEDA



CD - CODICI

TSK - Tipo Scheda	OA
LIR - Livello ricerca	C
NCT - CODICE UNIVOCO	
NCTR - Codice regione	03
NCTN - Numero catalogo generale	00669253
ESC - Ente schedatore	R03
ECP - Ente competente	S27

OG - OGGETTO

OGT - OGGETTO

OGTD - Definizione	dipinto
OGTV - Identificazione	opera isolata

SGT - SOGGETTO

SGTI - Identificazione	Motivi decorativi vegetali
SGTT - Titolo	Ars grata artis...attesa

LC - LOCALIZZAZIONE GEOGRAFICO-AMMINISTRATIVA

PVC - LOCALIZZAZIONE GEOGRAFICO-AMMINISTRATIVA ATTUALE

PVCS - Stato	Italia
PVCR - Regione	Lombardia
PVCP - Provincia	VA
PVCC - Comune	Gallarate

LDC - COLLOCAZIONE SPECIFICA

LDCT - Tipologia	museo
LDCN - Denominazione	Museo MAGA
LDCU - Denominazione spazio viabilistico	Viale Milano, 21
LDCM - Denominazione raccolta	Museo MAGA

UB - UBICAZIONE E DATI PATRIMONIALI**INV - INVENTARIO DI MUSEO O SOPRINTENDENZA**

INVN - Numero	231
INVD - Data	1976

DT - CRONOLOGIA**DTZ - CRONOLOGIA GENERICA**

DTZG - Secolo	sec. XX
DTZS - Frazione di secolo	ultimo quarto

DTS - CRONOLOGIA SPECIFICA

DTSI - Da	1976
DTSF - A	1976
DTM - Motivazione cronologia	documentazione

AU - DEFINIZIONE CULTURALE**AUT - AUTORE**

AUTR - Riferimento all'intervento	pittore
AUTM - Motivazione dell'attribuzione	firma
AUTN - Nome scelto	Fusi Danilo
AUTA - Dati anagrafici	1940/
AUTH - Sigla per citazione	10001573

MT - DATI TECNICI

MTC - Materia e tecnica	olio su tela
--------------------------------	--------------

MIS - MISURE

MISU - Unita'	cm
MISA - Altezza	80
MISL - Larghezza	70

CO - CONSERVAZIONE**STC - STATO DI CONSERVAZIONE**

STCC - Stato di conservazione	buono
--------------------------------------	-------

DA - DATI ANALITICI**DES - DESCRIZIONE**

DESO - Indicazioni sull'oggetto	Opera pittorica costruita con la combinazione di immagini floreali e forme fluttuanti. La luce è contrastata.
DESI - Codifica Iconclass	NR
DESS - Indicazioni sul	PAESAGGIO geometrizzato diviso in tre fasce verticali. PIANTE:

soggetto	foglia; fiori, rami. OGGETTI: sigillo con il titolo del dipinto.
ISR - ISCRIZIONI	
ISRC - Classe di appartenenza	documentaria
ISRS - Tecnica di scrittura	a pennello
ISRT - Tipo di caratteri	lettere capitali
ISRP - Posizione	in basso, nello stamma
ISRA - Autore	Danilo Fusi
ISRI - Trascrizione	Aers Gratia Artis
ISR - ISCRIZIONI	
ISRC - Classe di appartenenza	documentaria
ISRS - Tecnica di scrittura	a matita
ISRT - Tipo di caratteri	lettere capitali
ISRP - Posizione	a retro, al centro
ISRI - Trascrizione	Danilo Fusi
ISR - ISCRIZIONI	
ISRC - Classe di appartenenza	documentaria
ISRS - Tecnica di scrittura	a matita
ISRT - Tipo di caratteri	lettere capitali
ISRP - Posizione	a retro, al centro
ISRI - Trascrizione	D. Fusi
ISR - ISCRIZIONI	
ISRC - Classe di appartenenza	documentaria
ISRS - Tecnica di scrittura	a matita
ISRT - Tipo di caratteri	lettere capitali
ISRP - Posizione	a retro, sul telaio, in basso
ISRI - Trascrizione	Danilo Fusi via Baccio Da Montelupo 155 / Titolo Ars Gratia Artis (Attesa)
ISR - ISCRIZIONI	
ISRC - Classe di appartenenza	documentaria
ISRS - Tecnica di scrittura	a pennello
ISRT - Tipo di caratteri	lettere capitali
ISRP - Posizione	Al centro, a destra
ISRA - Autore	Danilo Fusi
ISRI - Trascrizione	D. Fusi
ISR - ISCRIZIONI	
ISRC - Classe di appartenenza	documentaria
ISRS - Tecnica di scrittura	a pennarello
ISRT - Tipo di caratteri	lettere capitali

ISRP - Posizione	Al verso, sul telaio, in alto
ISRI - Trascrizione	Fusi n. inv. 231
NSC - Notizie storico-critiche	Nel catalogo ragionato della Civica Galleria d'Arte Moderna di Gallarate, a cura di Silvio Zanella, del 1983, l'opera rientra nel capitolo dedicato all'Arte surreale, fantastica e del sogno.

TU - CONDIZIONE GIURIDICA E VINCOLI

ACQ - ACQUISIZIONE	
ACQT - Tipo acquisizione	donazione
ACQN - Nome	Premio Nazionale Città di Gallarate
ACQD - Data acquisizione	1976
ACQL - Luogo acquisizione	VA/ Gallarate/ Civica Galleria d'Arte Moderna

CDG - CONDIZIONE GIURIDICA

CDGG - Indicazione generica	proprietà Ente pubblico territoriale
CDGS - Indicazione specifica	Comune di Gallarate
CDGI - Indirizzo	Via Giuseppe Verdi, 2 - 21013 Gallarate VA

DO - FONTI E DOCUMENTI DI RIFERIMENTO

FTA - DOCUMENTAZIONE FOTOGRAFICA

FTAX - Genere	documentazione allegata
FTAP - Tipo	fotografia colore
FTAN - Codice identificativo	R03 OA-A0020-00122_01

FTA - DOCUMENTAZIONE FOTOGRAFICA

FTAX - Genere	documentazione esistente
FTAP - Tipo	fotografia b/n
FTAN - Codice identificativo	R03 OA-A0020-00122_02
FTAT - Note	1980-1983 veduta frontale 18 x 24 cm neg. 585-1109

FTA - DOCUMENTAZIONE FOTOGRAFICA

FTAX - Genere	documentazione esistente
FTAP - Tipo	fotografia b/n
FTAN - Codice identificativo	R03 OA-A0020-00122_03
FTAT - Note	1980-1983 veduta frontale 18 x 24 cm neg. 585-1109

FTA - DOCUMENTAZIONE FOTOGRAFICA

FTAX - Genere	documentazione esistente
FTAP - Tipo	fotografia b/n
FTAN - Codice identificativo	R03 OA-A0020-00122_04
FTAT - Note	1980-1983 veduta frontale 18 x 24 cm neg. 585-1109

FTA - DOCUMENTAZIONE FOTOGRAFICA

FTAX - Genere	documentazione esistente
FTAP - Tipo	fotografia b/n
FTAN - Codice identificativo	R03 OA-A0020-00122_05
FTAT - Note	1980-1983 veduta frontale 18 x 24 cm neg. 585-1109

FTA - DOCUMENTAZIONE FOTOGRAFICA

--	--

FTAX - Genere	documentazione esistente
FTAP - Tipo	fotografia b/n
FTAN - Codice identificativo	R03 OA-A0020-00122_06
FTAT - Note	1980-1983 veduta frontale 18 x 24 cm neg. 585-1109
FTA - DOCUMENTAZIONE FOTOGRAFICA	
FTAX - Genere	documentazione esistente
FTAP - Tipo	fotografia b/n
FTAN - Codice identificativo	R03 OA-A0020-00122_07
FTAT - Note	1980-1983 veduta frontale 18 x 24 cm neg. 585-1109
FTA - DOCUMENTAZIONE FOTOGRAFICA	
FTAX - Genere	documentazione esistente
FTAP - Tipo	fotografia colore
FTAN - Codice identificativo	R03 OA-A0020-00122_08
FNT - FONTI E DOCUMENTI	
FNTP - Tipo	inventario del museo
FNTA - Autore	Zanella S.
FNTD - Data	1976
FNTF - Foglio/Carta	fol. 24
FNTN - Nome archivio	Inventario dei beni mobili di uso pubblico
FNTS - Posizione	NR
FNTI - Codice identificativo	NR
BIB - BIBLIOGRAFIA	
BIBX - Genere	bibliografia specifica
BIBA - Autore	Premio Nazionale
BIBD - Anno di edizione	1976
BIBH - Sigla per citazione	NR
BIBN - V., pp., nn.	pp. 15, 20 n. 24
BIB - BIBLIOGRAFIA	
BIBX - Genere	bibliografia specifica
BIBA - Autore	Zanella S.
BIBD - Anno di edizione	1983
BIBH - Sigla per citazione	NR
BIBN - V., pp., nn.	pp. 163, 173 n. 250/231
BIBI - V., tavv., figg.	f. 250/231
MST - MOSTRE	
MSTT - Titolo	Premio Nazionale di Pittura Città di Gallarate. 10° Edizione. 3° Mostra: "L'arte surreale, fantastica e del sogno".
MSTL - Luogo	Gallarate, , 1976
MSTD - Data	NR
AD - ACCESSO AI DATI	
ADS - SPECIFICHE DI ACCESSO AI DATI	
ADSP - Profilo di accesso	1
ADSM - Motivazione	scheda contenente dati liberamente accessibili

CM - COMPILAZIONE**CMP - COMPILAZIONE**

CMPD - Data	1983
CMPN - Nome	Zanella, Silvio
FUR - Funzionario responsabile	Zanella, Emma

AGG - AGGIORNAMENTO - REVISIONE

AGGD - Data	1996
AGGN - Nome	Zanella, Emma
AGGF - Funzionario responsabile	NR

AGG - AGGIORNAMENTO - REVISIONE

AGGD - Data	2002
AGGN - Nome	Formenti, Giulia
AGGF - Funzionario responsabile	NR

AGG - AGGIORNAMENTO - REVISIONE

AGGD - Data	2009
AGGN - Nome	Carrù, Laura
AGGF - Funzionario responsabile	NR

AN - ANNOTAZIONI**OSS - Osservazioni**

||Data 21/08/2002: SCHEDA DA VERIFICARE||RECUPERO ISIS: Conversione "Dipinti" da DIP2/ISIS a OA/ICCD||||<015,A.T. C.> Fusi D. - Ars grata artis...attesa||<030,COMPILATORI,r, ruolo><rip.n.1> SC||<030,COMPILATORI,r,ruolo><rip.n.2> NO, IM||<330,CORNICE,d,descrizione> xxx||<330,CORNICE,t,testo misure> xxx|||Gallarate Premio Nazionale,premio acquisto 1976, catalogo 3° mostra Decimo Premio Nazionale. ||Sul retro del dipinto è incollato il cartellino del X Premio Nazionale di Pittura Città di Gallarate, con indicato il nome e l'indirizzo dell'autore, il titolo e le misure e il valore in lire dell'opera.