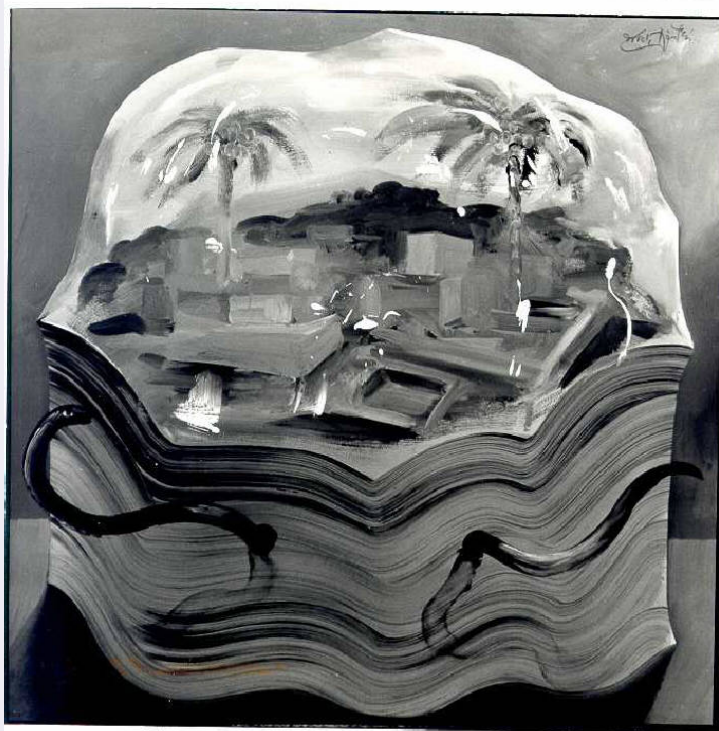


# SCHEDA



## CD - CODICI

TSK - Tipo Scheda	OA
LIR - Livello ricerca	C
<b>NCT - CODICE UNIVOCO</b>	
NCTR - Codice regione	03
NCTN - Numero catalogo generale	00669259
ESC - Ente schedatore	R03
ECP - Ente competente	S27

## OG - OGGETTO

### OGT - OGGETTO

OGTD - Definizione	dipinto
OGTV - Identificazione	opera isolata

### SGT - SOGGETTO

SGTI - Identificazione	Boccia di vetro con oasi
SGTT - Titolo	Siccità

## LC - LOCALIZZAZIONE GEOGRAFICO-AMMINISTRATIVA

### PVC - LOCALIZZAZIONE GEOGRAFICO-AMMINISTRATIVA ATTUALE

PVCS - Stato	Italia
PVCR - Regione	Lombardia
PVCP - Provincia	VA
PVCC - Comune	Gallarate

### LDC - COLLOCAZIONE SPECIFICA

LDCT - Tipologia	museo
------------------	-------

<b>LDCN - Denominazione</b>	Museo MAGA
<b>LDCU - Denominazione spazio viabilistico</b>	Viale Milano, 21
<b>LDCM - Denominazione raccolta</b>	Museo MAGA

## UB - UBICAZIONE E DATI PATRIMONIALI

### INV - INVENTARIO DI MUSEO O SOPRINTENDENZA

<b>INVN - Numero</b>	235
<b>INVD - Data</b>	1976

## DT - CRONOLOGIA

### DTZ - CRONOLOGIA GENERICA

<b>DTZG - Secolo</b>	sec. XX
<b>DTZS - Frazione di secolo</b>	ultimo quarto

### DTS - CRONOLOGIA SPECIFICA

<b>DTSI - Da</b>	1976
<b>DTSF - A</b>	1976
<b>DTM - Motivazione cronologia</b>	documentazione

## AU - DEFINIZIONE CULTURALE

### AUT - AUTORE

<b>AUTR - Riferimento all'intervento</b>	pittore
<b>AUTM - Motivazione dell'attribuzione</b>	firma
<b>AUTN - Nome scelto</b>	Pignatelli Ercole
<b>AUTA - Dati anagrafici</b>	1935/
<b>AUTH - Sigla per citazione</b>	10001577

## MT - DATI TECNICI

<b>MTC - Materia e tecnica</b>	pittura idrorepellente su tela
<b>MIS - MISURE</b>	
<b>MISU - Unita'</b>	cm
<b>MISA - Altezza</b>	100
<b>MISL - Larghezza</b>	100

## CO - CONSERVAZIONE

### STC - STATO DI CONSERVAZIONE

<b>STCC - Stato di conservazione</b>	buono
--------------------------------------	-------

## DA - DATI ANALITICI

### DES - DESCRIZIONE

<b>DESO - Indicazioni sull'oggetto</b>	Opera pittorica che rappresenta una boccia di vetro che contiene un'oasi. Struttura: statica. Stesura irregolare, sfumata.
<b>DESI - Codifica Iconclass</b>	NR
<b>DESS - Indicazioni sul soggetto</b>	PAESAGGIO: deserto; oasi; montagna, palme.  ANIMALI: serpente.  OGGETTI: boccia di vetro.

### ISR - ISCRIZIONI

<b>ISRC - Classe di appartenenza</b>	documentaria
<b>ISRS - Tecnica di scrittura</b>	a pennello
<b>ISRT - Tipo di caratteri</b>	corsivo
<b>ISRP - Posizione</b>	In alto a destra
<b>ISRA - Autore</b>	Luca Pignatelli
<b>ISRI - Trascrizione</b>	Luca Pignatelli

#### **ISR - ISCRIZIONI**

<b>ISRC - Classe di appartenenza</b>	documentaria
<b>ISRS - Tecnica di scrittura</b>	a pennarello
<b>ISRT - Tipo di caratteri</b>	lettere capitali
<b>ISRP - Posizione</b>	Al verso, sulla cornice, in alto
<b>ISRI - Trascrizione</b>	Galleria 235 Pignatelli

#### **ISR - ISCRIZIONI**

<b>ISRC - Classe di appartenenza</b>	documentaria
<b>ISRS - Tecnica di scrittura</b>	a pennarello
<b>ISRT - Tipo di caratteri</b>	lettere capitali
<b>ISRP - Posizione</b>	a retro, sulla cornice in basso
<b>ISRI - Trascrizione</b>	N. inv. 235 / Pignatelli

**NSC - Notizie storico-critiche** Nel catalogo ragionato della Civica Galleria d'Arte Moderna di Gallarate, a cura di Silvio Zanella, del 1983, l'opera rientra nel capitolo dedicato all'Arte surreale, fantastica e del sogno.

### **TU - CONDIZIONE GIURIDICA E VINCOLI**

#### **ACQ - ACQUISIZIONE**

<b>ACQT - Tipo acquisizione</b>	donazione
<b>ACQN - Nome</b>	Premio Nazionale Città di Gallarate
<b>ACQD - Data acquisizione</b>	1976
<b>ACQL - Luogo acquisizione</b>	VA/ Gallarate/ Civica Galleria d'Arte Moderna

#### **CDG - CONDIZIONE GIURIDICA**

<b>CDGG - Indicazione generica</b>	proprietà Ente pubblico territoriale
<b>CDGS - Indicazione specifica</b>	Comune di Gallarate
<b>CDGI - Indirizzo</b>	Via Giuseppe Verdi, 2 - 21013 Gallarate VA

### **DO - FONTI E DOCUMENTI DI RIFERIMENTO**

#### **FTA - DOCUMENTAZIONE FOTOGRAFICA**

<b>FTAX - Genere</b>	documentazione allegata
<b>FTAP - Tipo</b>	fotografia colore
<b>FTAN - Codice identificativo</b>	R03 OA-A0020-00125_01

#### **FTA - DOCUMENTAZIONE FOTOGRAFICA**

<b>FTAX - Genere</b>	documentazione esistente
<b>FTAP - Tipo</b>	fotografia b/n

<b>FTAN - Codice identificativo</b>	R03 OA-A0020-00125_02
<b>FTAT - Note</b>	1980-1983  veduta frontale  18 x 24 cm  neg. 585-1110
<b>FTA - DOCUMENTAZIONE FOTOGRAFICA</b>	
<b>FTAX - Genere</b>	documentazione esistente
<b>FTAP - Tipo</b>	fotografia b/n
<b>FTAN - Codice identificativo</b>	R03 OA-A0020-00125_03
<b>FTAT - Note</b>	1980-1983  veduta frontale  18 x 24 cm  neg. 585-1110
<b>FTA - DOCUMENTAZIONE FOTOGRAFICA</b>	
<b>FTAX - Genere</b>	documentazione esistente
<b>FTAP - Tipo</b>	fotografia b/n
<b>FTAN - Codice identificativo</b>	R03 OA-A0020-00125_04
<b>FTAT - Note</b>	1980-1983  veduta frontale  18 x 24 cm  neg. 585-1110
<b>FTA - DOCUMENTAZIONE FOTOGRAFICA</b>	
<b>FTAX - Genere</b>	documentazione esistente
<b>FTAP - Tipo</b>	fotografia b/n
<b>FTAN - Codice identificativo</b>	R03 OA-A0020-00125_05
<b>FTAT - Note</b>	1980-1983  veduta frontale  18 x 24 cm  neg. 585-1110
<b>FTA - DOCUMENTAZIONE FOTOGRAFICA</b>	
<b>FTAX - Genere</b>	documentazione esistente
<b>FTAP - Tipo</b>	fotografia colore
<b>FTAN - Codice identificativo</b>	R03 OA-A0020-00125_06
<b>FNT - FONTI E DOCUMENTI</b>	
<b>FNTP - Tipo</b>	inventario del museo
<b>FNTA - Autore</b>	Zanella S.
<b>FNTD - Data</b>	1976
<b>FNTF - Foglio/Carta</b>	fol. 24
<b>FNTN - Nome archivio</b>	Inventario dei beni mobili di uso pubblico
<b>FNTS - Posizione</b>	NR
<b>FNTI - Codice identificativo</b>	NR
<b>BIB - BIBLIOGRAFIA</b>	
<b>BIBX - Genere</b>	bibliografia specifica
<b>BIBA - Autore</b>	Premio Nazionale
<b>BIBD - Anno di edizione</b>	1976
<b>BIBH - Sigla per citazione</b>	NR
<b>BIBN - V., pp., nn.</b>	pp. 16, 24 n. 54
<b>BIB - BIBLIOGRAFIA</b>	
<b>BIBX - Genere</b>	bibliografia specifica
<b>BIBA - Autore</b>	Zanella S.
<b>BIBD - Anno di edizione</b>	1983
<b>BIBH - Sigla per citazione</b>	NR
<b>BIBN - V., pp., nn.</b>	pp. 162, 167 n. 235/235
<b>BIBI - V., tavv., figg.</b>	f. 235/235

**MST - MOSTRE****MSTT - Titolo**

Premio Nazionale di Pittura Città di Gallarate. 10° Edizione. 3° Mostra: "L'arte surreale, fantastica e del sogno".

**MSTL - Luogo**

Gallarate, , 1976

**MSTD - Data**

NR

**AD - ACCESSO AI DATI****ADS - SPECIFICHE DI ACCESSO AI DATI****ADSP - Profilo di accesso**

1

**ADSM - Motivazione**

scheda contenente dati liberamente accessibili

**CM - COMPILAZIONE****CMP - COMPILAZIONE****CMPD - Data**

1983

**CMPN - Nome**

Zanella, Silvio

**FUR - Funzionario responsabile**

Zanella, Emma

**AGG - AGGIORNAMENTO - REVISIONE****AGGD - Data**

1996

**AGGN - Nome**

Zanella, Emma

**AGGF - Funzionario responsabile**

NR

**AGG - AGGIORNAMENTO - REVISIONE****AGGD - Data**

2002

**AGGN - Nome**

Formenti, Giulia

**AGGF - Funzionario responsabile**

NR

**AGG - AGGIORNAMENTO - REVISIONE****AGGD - Data**

2009

**AGGN - Nome**

Carrù, Laura

**AGGF - Funzionario responsabile**

NR

**AN - ANNOTAZIONI****OSS - Osservazioni**

\*\*\*||Data 21/08/2002: SCHEDA DA VERIFICARE||RECUPERO  
 ISIS: Conversione "Dipinti" da DIP2/ISIS a OA/ICCD||\*\*\*||<015,A.T.  
 C.> Pignatelli E. - Siccità||<030,COMPILATORI,r,ruolo><rip.n.1>  
 SC||<030,COMPILATORI,r,ruolo><rip.n.2> NO, IM||<330,  
 CORNICE,d,descrizione> xxx||<330,CORNICE,t,testo misure>  
 xxx|||Gallarate Premio Nazionale,premio acquisto 1976, catalogo IIIa  
 mostra Decimo Premio Nazionale.||Sul retro del dipinto è incollato il  
 cartellino del X Premio Nazionale di Pittura Città di Gallarate, con  
 indicato il nome e l'indirizzo dell'autore, il titolo e le misure e il valore  
 in lire dell'opera.