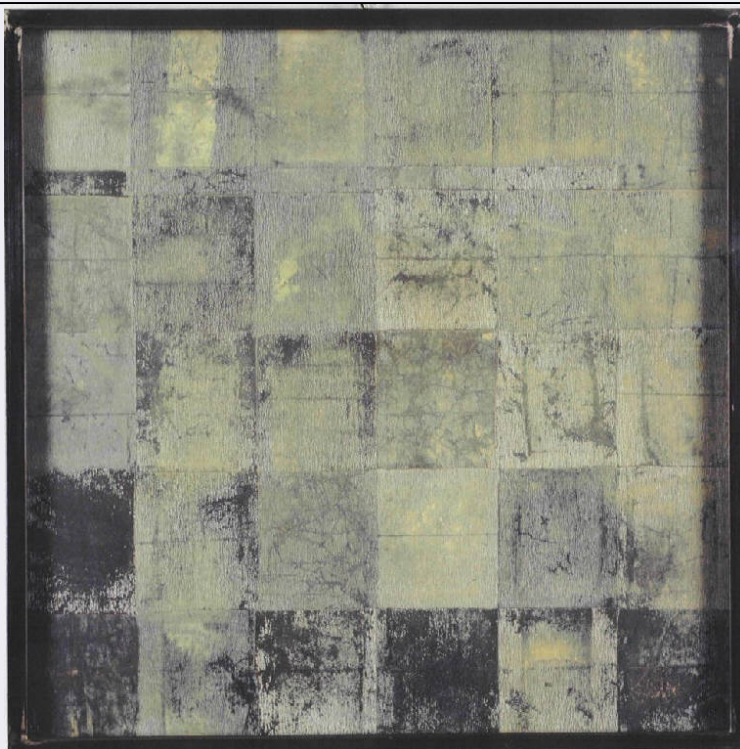


SCHEDA



CD - CODICI

TSK - Tipo Scheda	OA
LIR - Livello ricerca	C
NCT - CODICE UNIVOCO	
NCTR - Codice regione	03
NCTN - Numero catalogo generale	00669262
ESC - Ente schedatore	R03
ECP - Ente competente	S27

OG - OGGETTO

OGT - OGGETTO

OGTD - Definizione	dipinto
OGTV - Identificazione	opera isolata

SGT - SOGGETTO

SGTI - Identificazione	Composizione astratta
SGTT - Titolo	Usure/ Ossessive "La Prudenza è una vecchia zitella ricca e brutta corteggiata dall'impotenza" da W. Blake

LC - LOCALIZZAZIONE GEOGRAFICO-AMMINISTRATIVA

PVC - LOCALIZZAZIONE GEOGRAFICO-AMMINISTRATIVA ATTUALE

PVCS - Stato	Italia
PVCR - Regione	Lombardia
PVCP - Provincia	VA
PVCC - Comune	Gallarate

LDC - COLLOCAZIONE SPECIFICA

LDCT - Tipologia	museo
------------------	-------

LDCN - Denominazione	Museo MAGA
LDCU - Denominazione spazio viabilistico	Viale Milano, 21
LDCM - Denominazione raccolta	Museo MAGA

UB - UBICAZIONE E DATI PATRIMONIALI

INV - INVENTARIO DI MUSEO O SOPRINTENDENZA

INVN - Numero	1017
INVD - Data	2001

DT - CRONOLOGIA

DTZ - CRONOLOGIA GENERICA

DTZG - Secolo	sec. XX
DTZS - Frazione di secolo	ultimo quarto

DTS - CRONOLOGIA SPECIFICA

DTSI - Da	1994
DTSV - Validita'	ante
DTSF - A	1994
DTM - Motivazione cronologia	documentazione

AU - DEFINIZIONE CULTURALE

AUT - AUTORE

AUTR - Riferimento all'intervento	pittore
AUTM - Motivazione dell'attribuzione	firma
AUTN - Nome scelto	Bruno Giovanni
AUTA - Dati anagrafici	1961/
AUTH - Sigla per citazione	10001575

MT - DATI TECNICI

MTC - Materia e tecnica	carta vetro su tavola
MTC - Materia e tecnica	ferro
MTC - Materia e tecnica	vetro
MIS - MISURE	
MISU - Unita'	cm
MISA - Altezza	70
MISL - Larghezza	70

CO - CONSERVAZIONE

STC - STATO DI CONSERVAZIONE

STCC - Stato di conservazione	buono
--------------------------------------	-------

DA - DATI ANALITICI

DES - DESCRIZIONE

DESO - Indicazioni sull'oggetto	Opera costituita da frammenti piuttosto regolari di carta da vetro grigia, di varie tonalità e a volte non perfettamente integra.
DESI - Codifica Iconclass	NR

DESS - Indicazioni sul soggetto	COSTRUZIONE: modulazione di carta vetro grigia
ISR - ISCRIZIONI	
ISRC - Classe di appartenenza	documentaria
ISRS - Tecnica di scrittura	a pennarello
ISRT - Tipo di caratteri	corsivo
ISRP - Posizione	a retro, in basso, a destra
ISRA - Autore	Giovanni Bruno
ISRI - Trascrizione	Gio. Bruno
ISR - ISCRIZIONI	
ISRC - Classe di appartenenza	documentaria
ISRS - Tecnica di scrittura	a penna
ISRT - Tipo di caratteri	lettere capitali
ISRP - Posizione	a retro, in basso su etichetta adesiva
ISRI - Trascrizione	Artista Giovanni Bruno / Titolo "Usure/ Ossessive "La Prudenza è una vecchia zitella ricca / e brutta corteggiata dall'Impotenza. da W. Blake / Tecnica carte a vetro su tavola- ferro - vetro / Dim. cm 70 x 70 N.C. F061
ISR - ISCRIZIONI	
ISRC - Classe di appartenenza	documentaria
ISRS - Tecnica di scrittura	a pennarello
ISRT - Tipo di caratteri	corsivo
ISRP - Posizione	a retro, in alto, al centro
ISRI - Trascrizione	4 / n. inv. 1017
TU - CONDIZIONE GIURIDICA E VINCOLI	
ACQ - ACQUISIZIONE	
ACQT - Tipo acquisizione	acquisizione per usocapione
ACQN - Nome	Zanella Emma
ACQD - Data acquisizione	2001
ACQL - Luogo acquisizione	VA/ Gallarate/ Civica Galleria d'Arte Moderna
CDG - CONDIZIONE GIURIDICA	
CDGG - Indicazione generica	proprietà Ente pubblico territoriale
CDGS - Indicazione specifica	Comune di Gallarate
CDGI - Indirizzo	Via Giuseppe Verdi, 2 - 21013 Gallarate VA
DO - FONTI E DOCUMENTI DI RIFERIMENTO	
FTA - DOCUMENTAZIONE FOTOGRAFICA	
FTAX - Genere	documentazione allegata
FTAP - Tipo	fotografia colore
FTAN - Codice identificativo	R03 OA-A0060-00126_01
FNT - FONTI E DOCUMENTI	

FNTP - Tipo	Inventario del museo
FNTA - Autore	Zanella S.
FNTD - Data	2001
FNTF - Foglio/Carta	fol. 102
FNTN - Nome archivio	Inventario dei beni mobili di uso pubblico
FNTS - Posizione	NR
FNTI - Codice identificativo	NR
BIB - BIBLIOGRAFIA	
BIBX - Genere	bibliografia specifica
BIBA - Autore	Molto diligenti
BIBD - Anno di edizione	1994
BIBH - Sigla per citazione	NR
MST - MOSTRE	
MSTT - Titolo	Molto intelligenti osservazioni
MSTL - Luogo	Gallarate, , 1994
MSTD - Data	NR
AD - ACCESSO AI DATI	
ADS - SPECIFICHE DI ACCESSO AI DATI	
ADSP - Profilo di accesso	1
ADSM - Motivazione	scheda contenente dati liberamente accessibili
CM - COMPILAZIONE	
CMP - COMPILAZIONE	
CMPD - Data	2002
CMPN - Nome	Formenti, Giulia
FUR - Funzionario responsabile	Zanella, Emma
AGG - AGGIORNAMENTO - REVISIONE	
AGGD - Data	2009
AGGN - Nome	Carrù, Laura
AGGF - Funzionario responsabile	NR