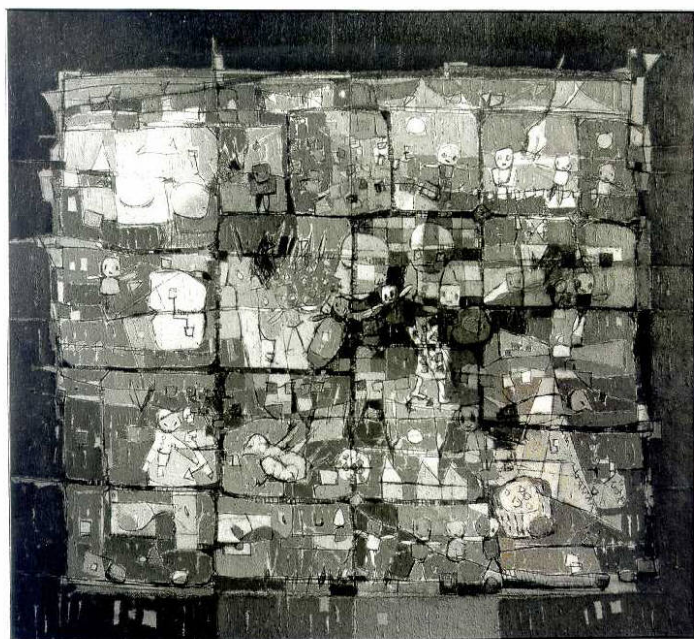


SCHEDA



CD - CODICI

TSK - Tipo Scheda	OA
LIR - Livello ricerca	C
NCT - CODICE UNIVOCO	
NCTR - Codice regione	03
NCTN - Numero catalogo generale	00669267
ESC - Ente schedatore	R03
ECP - Ente competente	S27

OG - OGGETTO

OGT - OGGETTO

OGTD - Definizione	dipinto
OGTV - Identificazione	opera isolata

SGT - SOGGETTO

SGTI - Identificazione	Frammenti con figure
SGTT - Titolo	Frammenti catturati

LC - LOCALIZZAZIONE GEOGRAFICO-AMMINISTRATIVA

PVC - LOCALIZZAZIONE GEOGRAFICO-AMMINISTRATIVA ATTUALE

PVCS - Stato	Italia
PVCR - Regione	Lombardia
PVCP - Provincia	VA
PVCC - Comune	Gallarate

LDC - COLLOCAZIONE SPECIFICA

LDCT - Tipologia	museo
LDCN - Denominazione	Museo MAGA
LDCU - Denominazione spazio viabilistico	Viale Milano, 21

LDCM - Denominazione raccolta	Museo MAGA
UB - UBICAZIONE E DATI PATRIMONIALI	
INV - INVENTARIO DI MUSEO O SOPRINTENDENZA	
INVN - Numero	239
INVD - Data	1976
DT - CRONOLOGIA	
DTZ - CRONOLOGIA GENERICA	
DTZG - Secolo	sec. XX
DTZS - Frazione di secolo	ultimo quarto
DTS - CRONOLOGIA SPECIFICA	
DTSI - Da	1976
DTSF - A	1976
DTM - Motivazione cronologia	documentazione
AU - DEFINIZIONE CULTURALE	
AUT - AUTORE	
AUTR - Riferimento all'intervento	pittore
AUTM - Motivazione dell'attribuzione	documentazione
AUTN - Nome scelto	Penna Raffaele
AUTA - Dati anagrafici	1943/
AUTH - Sigla per citazione	10001287
MT - DATI TECNICI	
MTC - Materia e tecnica	olio su tela
MIS - MISURE	
MISU - Unita'	cm
MISA - Altezza	100
MISL - Larghezza	110
CO - CONSERVAZIONE	
STC - STATO DI CONSERVAZIONE	
STCC - Stato di conservazione	buono
DA - DATI ANALITICI	
DES - DESCRIZIONE	
DESO - Indicazioni sull'oggetto	Opera pittorica costituita da una struttura statica a texture su cui sono diseganti con segno infantile vari oggetti, persone. La stesura è stratificata. Luce: contrastata.
DESI - Codifica Iconclass	NR
DESS - Indicazioni sul soggetto	COSTRUZIONE: griglia ortogonale irregolare su cui sono posti vari personaggi e oggetti. FIGURE umane semplificate OGGETTI: trenini, piccole cose, paesaggi, case, vele
ISR - ISCRIZIONI	
ISRC - Classe di appartenenza	documentaria

ISRS - Tecnica di scrittura	a pennarello
ISRT - Tipo di caratteri	lettere capitali
ISRP - Posizione	Al verso, sulla cornice in alto
ISRA - Autore	Zanella
ISRI - Trascrizione	Galleria n. 239 Penna R. tit. Frammenti catturati
NSC - Notizie storico-critiche	Nel catalogo ragionato della Civica Galleria d'Arte Moderna di Gallarate del 1983, a cura di Silvio Zanella, l'opera viene inserita nel capitolo dedicato all'influenza dell'Astrattismo sulla pittura e scultura figurativa.

TU - CONDIZIONE GIURIDICA E VINCOLI

ACQ - ACQUISIZIONE

ACQT - Tipo acquisizione	donazione
ACQN - Nome	Premio Nazionale Città di Gallarate
ACQD - Data acquisizione	1976
ACQL - Luogo acquisizione	VA/ Gallarate/ Civica Galleria d'Arte Moderna

CDG - CONDIZIONE GIURIDICA

CDGG - Indicazione generica	proprietà Ente pubblico territoriale
CDGS - Indicazione specifica	Comune di Gallarate
CDGI - Indirizzo	Via Giuseppe Verdi, 2 - 21013 Gallarate VA

DO - FONTI E DOCUMENTI DI RIFERIMENTO

FTA - DOCUMENTAZIONE FOTOGRAFICA

FTAX - Genere	documentazione allegata
FTAP - Tipo	fotografia colore
FTAN - Codice identificativo	R03 OA-A0020-00129_01

FTA - DOCUMENTAZIONE FOTOGRAFICA

FTAX - Genere	documentazione esistente
FTAP - Tipo	fotografia b/n
FTAN - Codice identificativo	R03 OA-A0020-00129_02
FTAT - Note	1980-1983 veduta frontale 18 x 24 cm neg. x-3104

FTA - DOCUMENTAZIONE FOTOGRAFICA

FTAX - Genere	documentazione esistente
FTAP - Tipo	fotografia b/n
FTAN - Codice identificativo	R03 OA-A0020-00129_03
FTAT - Note	1980-1983 veduta frontale 18 x 24 cm neg. x-3104

FTA - DOCUMENTAZIONE FOTOGRAFICA

FTAX - Genere	documentazione esistente
FTAP - Tipo	fotografia b/n
FTAN - Codice identificativo	R03 OA-A0020-00129_04
FTAT - Note	1980-1983 veduta frontale 18 x 24 cm neg. x-3104

FTA - DOCUMENTAZIONE FOTOGRAFICA

FTAX - Genere	documentazione esistente
FTAP - Tipo	fotografia b/n

FTAN - Codice identificativo	R03 OA-A0020-00129_05
FTAT - Note	1980-1983 veduta frontale 17.5 x 22.5 cm neg. x-3104
FTA - DOCUMENTAZIONE FOTOGRAFICA	
FTAX - Genere	documentazione esistente
FTAP - Tipo	fotografia colore
FTAN - Codice identificativo	R03 OA-A0020-00129_06
FNT - FONTI E DOCUMENTI	
FNTP - Tipo	inventario del museo
FNTA - Autore	Zanella S.
FNTD - Data	1976
FNTF - Foglio/Carta	fol. 24
FNTN - Nome archivio	Inventario dei beni mobili di uso pubblico
FNTS - Posizione	NR
FNTI - Codice identificativo	NR
BIB - BIBLIOGRAFIA	
BIBX - Genere	bibliografia specifica
BIBA - Autore	Premio Nazionale
BIBD - Anno di edizione	1976
BIBH - Sigla per citazione	NR
BIBN - V., pp., nn.	p. 16 n. 50
BIB - BIBLIOGRAFIA	
BIBX - Genere	bibliografia specifica
BIBA - Autore	Zanella S.
BIBD - Anno di edizione	1983
BIBH - Sigla per citazione	NR
BIBN - V., pp., nn.	pp. 87-88 n. 99/239
BIBI - V., tavv., figg.	f. 99/239
MST - MOSTRE	
MSTT - Titolo	Premio Nazionale di Pittura Città di Gallarate. 10° Edizione. 3° Mostra: "L'arte surreale, fantastica e del sogno".
MSTL - Luogo	Gallarate, , 1976
MSTD - Data	NR
AD - ACCESSO AI DATI	
ADS - SPECIFICHE DI ACCESSO AI DATI	
ADSP - Profilo di accesso	1
ADSM - Motivazione	scheda contenente dati liberamente accessibili
CM - COMPILAZIONE	
CMP - COMPILAZIONE	
CMPD - Data	1983
CMPN - Nome	Zanella, Silvio
FUR - Funzionario responsabile	Zanella, Emma
AGG - AGGIORNAMENTO - REVISIONE	

AGGD - Data	1996
AGGN - Nome	Zanella, Emma
AGGF - Funzionario responsabile	NR
AGG - AGGIORNAMENTO - REVISIONE	
AGGD - Data	2002
AGGN - Nome	Formenti, Giulia
AGGF - Funzionario responsabile	NR
AGG - AGGIORNAMENTO - REVISIONE	
AGGD - Data	2009
AGGN - Nome	Carrù, Laura
AGGF - Funzionario responsabile	NR
AN - ANNOTAZIONI	
OSS - Osservazioni	<p>*** Data 21/08/2002: SCHEDA DA VERIFICARE RECUPERO ISIS: Conversione "Dipinti" da DIP2/ISIS a OA/ICCD *** <015,A.T. C.> Penna R. - Frammenti catturati <030,COMPILATORI,r, ruolo><rip.n.1> SC <030,COMPILATORI,r,ruolo><rip.n.2> NO, IM <330,CORNICE,d,descrizione> xxx <330,CORNICE,t,testo misure> xxx Gallarate dono dell'artista al Premio Gallarate 1976, catalogo III mostra Premio Nazionale Sul retro del dipinto, al centro è applicato un cartellino del X Premio Nazioanle di Pittura Città di Gallarate con indicato il nome e l'indirizzo dell'autore, il titolo e le misure dell'opera e il valore in lire.</p>