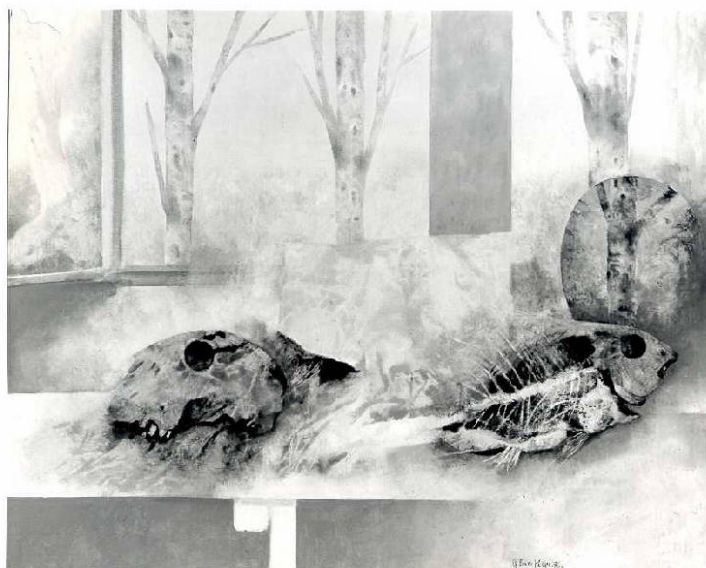


SCHEDA



CD - CODICI

TSK - Tipo Scheda OA

LIR - Livello ricerca C

NCT - CODICE UNIVOCO

NCTR - Codice regione 03

NCTN - Numero catalogo generale 00669286

ESC - Ente schedatore R03

ECP - Ente competente S27

OG - OGGETTO

OGT - OGGETTO

OGTD - Definizione dipinto

OGTV - Identificazione opera isolata

SGT - SOGGETTO

SGTI - Identificazione Pesci

SGTT - Titolo Finestra

LC - LOCALIZZAZIONE GEOGRAFICO-AMMINISTRATIVA

PVC - LOCALIZZAZIONE GEOGRAFICO-AMMINISTRATIVA ATTUALE

PVCS - Stato Italia

PVCR - Regione Lombardia

PVCP - Provincia VA

PVCC - Comune Gallarate

LDC - COLLOCAZIONE SPECIFICA

LDCT - Tipologia museo

LDCN - Denominazione Museo MAGA

LDCU - Denominazione spazio viabilistico Viale Milano, 21

LDCM - Denominazione

raccolta	Museo MAGA
----------	------------

UB - UBICAZIONE E DATI PATRIMONIALI

INV - INVENTARIO DI MUSEO O SOPRINTENDENZA

INVN - Numero	266
---------------	-----

INVD - Data	1978
-------------	------

DT - CRONOLOGIA

DTZ - CRONOLOGIA GENERICA

DTZG - Secolo	sec. XX
---------------	---------

DTZS - Frazione di secolo	ultimo quarto
---------------------------	---------------

DTS - CRONOLOGIA SPECIFICA

DTSI - Da	1976
-----------	------

DTSF - A	1976
----------	------

DTM - Motivazione cronologia	data
------------------------------	------

AU - DEFINIZIONE CULTURALE

AUT - AUTORE

AUTR - Riferimento all'intervento	pittore
-----------------------------------	---------

AUTM - Motivazione dell'attribuzione	firma
--------------------------------------	-------

AUTN - Nome scelto	Banchieri Giuseppe
--------------------	--------------------

AUTA - Dati anagrafici	1927/ 1994
------------------------	------------

AUTH - Sigla per citazione	10001239
----------------------------	----------

MT - DATI TECNICI

MTC - Materia e tecnica	olio su tela
-------------------------	--------------

MIS - MISURE

MISU - Unita'	cm
---------------	----

MISA - Altezza	80
----------------	----

MISL - Larghezza	100
------------------	-----

CO - CONSERVAZIONE

STC - STATO DI CONSERVAZIONE

STCC - Stato di conservazione	buono
-------------------------------	-------

DA - DATI ANALITICI

DES - DESCRIZIONE

DESO - Indicazioni sull'oggetto	Opera pittorica che rappresenta una natura morta con pesci. Il colore è tonale; caldo; sfumato. La linea è nitida e modulata. La struttura è statica e la luce è diffusa.
---------------------------------	---

DESI - Codifica Iconclass	NR
---------------------------	----

DESS - Indicazioni sul soggetto	ANIMALI: due pesci decomposti; OGGETTI: tavolo, grande finestra. PIANTE
---------------------------------	---

ISR - ISCRIZIONI

ISRC - Classe di appartenenza	documentaria
-------------------------------	--------------

ISRS - Tecnica di scrittura	a pennello
-----------------------------	------------

ISRT - Tipo di caratteri	corsivo
ISRP - Posizione	In basso a destra
ISRA - Autore	Giacomo Banchieri
ISRI - Trascrizione	G. Banchieri '76

ISR - ISCRIZIONI

ISRC - Classe di appartenenza	documentaria
ISRS - Tecnica di scrittura	a pennarello
ISRT - Tipo di caratteri	lettere capitali
ISRP - Posizione	a retro a sinistra
ISRI - Trascrizione	Banchieri 266
NSC - Notizie storico-critiche	Nel catalogo ragionato della Civica Galleria d'Arte Moderna di Gallarate del 1983, a cura di Silvio Zanella, l'opera viene inserita nel capitolo dedicato all'Arte di contenuto politico sociale.

TU - CONDIZIONE GIURIDICA E VINCOLI

ACQ - ACQUISIZIONE

ACQT - Tipo acquisizione	donazione
ACQN - Nome	Premio Nazionale Città di Gallarate
ACQD - Data acquisizione	1978
ACQL - Luogo acquisizione	VA/ Gallarate/ Civica Galleria d'Arte Moderna

CDG - CONDIZIONE GIURIDICA

CDGG - Indicazione generica	proprietà Ente pubblico territoriale
CDGS - Indicazione specifica	Comune di Gallarate
CDGI - Indirizzo	Via Giuseppe Verdi, 2 - 21013 Gallarate VA

DO - FONTI E DOCUMENTI DI RIFERIMENTO

FTA - DOCUMENTAZIONE FOTOGRAFICA

FTAX - Genere	documentazione allegata
FTAP - Tipo	fotografia colore
FTAN - Codice identificativo	R03 OA-A0020-00136_01

FTA - DOCUMENTAZIONE FOTOGRAFICA

FTAX - Genere	documentazione esistente
FTAP - Tipo	fotografia b/n
FTAN - Codice identificativo	R03 OA-A0020-00136_02
FTAT - Note	1980-1983 veduta frontale 18 x 24 cm neg. x-1453

FTA - DOCUMENTAZIONE FOTOGRAFICA

FTAX - Genere	documentazione esistente
FTAP - Tipo	fotografia b/n
FTAN - Codice identificativo	R03 OA-A0020-00136_03
FTAT - Note	1980-1983 veduta frontale 18 x 24 cm neg. x-1453

FTA - DOCUMENTAZIONE FOTOGRAFICA

FTAX - Genere	documentazione esistente
FTAP - Tipo	fotografia b/n

FTAN - Codice identificativo	R03 OA-A0020-00136_04
FTAT - Note	1980-1983 veduta frontale 18 x 24 cm neg. x-1453
FTA - DOCUMENTAZIONE FOTOGRAFICA	
FTAX - Genere	documentazione esistente
FTAP - Tipo	fotografia colore
FTAN - Codice identificativo	R03 OA-A0020-00136_05
FNT - FONTI E DOCUMENTI	
FNTP - Tipo	inventario del museo
FNTA - Autore	Zanella S.
FNTD - Data	1978
FNTF - Foglio/Carta	fol. 27
FNTN - Nome archivio	Inventario dei beni mobili di uso pubblico
FNTS - Posizione	NR
FNTI - Codice identificativo	NR
BIB - BIBLIOGRAFIA	
BIBX - Genere	bibliografia specifica
BIBA - Autore	Premio Nazionale
BIBD - Anno di edizione	1978
BIBH - Sigla per citazione	NR
BIBN - V., pp., nn.	pp. 17, 22 n. 6
BIB - BIBLIOGRAFIA	
BIBX - Genere	bibliografia specifica
BIBA - Autore	Zanella S.
BIBD - Anno di edizione	1983
BIBH - Sigla per citazione	NR
BIBN - V., pp., nn.	pp. 179, 188 n. 272/266
BIBI - V., tavv., figg.	f. 272/266
MST - MOSTRE	
MSTT - Titolo	Premio Nazionale di Pittura Città di Gallarate. 10° Edizione. 5° Mostra: "L'arte degli anni '60"
MSTL - Luogo	Gallarate, , 1978
MSTD - Data	NR
AD - ACCESSO AI DATI	
ADS - SPECIFICHE DI ACCESSO AI DATI	
ADSP - Profilo di accesso	1
ADSM - Motivazione	scheda contenente dati liberamente accessibili
CM - COMPILAZIONE	
CMP - COMPILAZIONE	
CMPD - Data	1983
CMPN - Nome	Zanella, Silvio
FUR - Funzionario responsabile	Zanella, Emma
AGG - AGGIORNAMENTO - REVISIONE	

AGGD - Data	1996
AGGN - Nome	Zanella, Emma
AGGF - Funzionario responsabile	NR
AGG - AGGIORNAMENTO - REVISIONE	
AGGD - Data	2002
AGGN - Nome	Formenti, Giulia
AGGF - Funzionario responsabile	NR
AGG - AGGIORNAMENTO - REVISIONE	
AGGD - Data	2009
AGGN - Nome	Carrù, Laura
AGGF - Funzionario responsabile	NR
AN - ANNOTAZIONI	
OSS - Osservazioni	<p>*** Data 21/08/2002: SCHEDA DA VERIFICARE RECUPERO ISIS: Conversione "Dipinti" da DIP2/ISIS a OA/ICCD *** <015,A.T. C.> Banchieri G. - Finestra <030,COMPILATORI,r,ruolo><rip.n.1> SC <030,COMPILATORI,r,ruolo><rip.n.2> NO, IM <330, CORNICE,d,descrizione> xxx <330,CORNICE,t,testo misure> xxx Gallarate Premio Nazionale, premio acquisto 1978, catalogo V mostra Decimo Premio Nazionale. Sul retro del dipinto, al centro è applicato un cartellino del X Premio Nazioanle di Pittura Città di Gallarate con indicato il nome e l'indirizzo dell'autore, il titolo e le misure dell'opera e il valore in lire.</p>