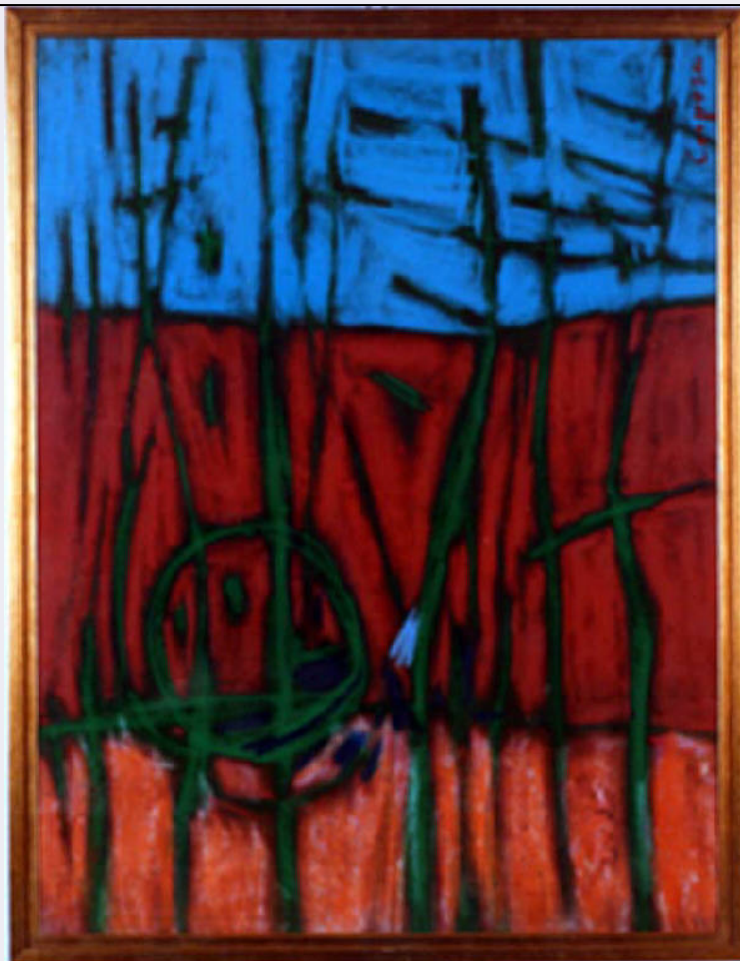


# SCHEDA



## CD - CODICI

TSK - Tipo Scheda OA

LIR - Livello ricerca C

### NCT - CODICE UNIVOCO

NCTR - Codice regione 03

NCTN - Numero catalogo generale 00669320

ESC - Ente schedatore R03

ECP - Ente competente S27

## OG - OGGETTO

### OGT - OGGETTO

OGTD - Definizione dipinto

OGTV - Identificazione opera isolata

### SGT - SOGGETTO

SGTI - Identificazione Composizione di forme e segni liberi

SGTT - Titolo Composizione

## LC - LOCALIZZAZIONE GEOGRAFICO-AMMINISTRATIVA

### PVC - LOCALIZZAZIONE GEOGRAFICO-AMMINISTRATIVA ATTUALE

PVCS - Stato Italia

PVCR - Regione Lombardia

PVCP - Provincia VA

<b>PVCC - Comune</b>	Gallarate
<b>LDC - COLLOCAZIONE SPECIFICA</b>	
<b>LDCT - Tipologia</b>	museo
<b>LDCN - Denominazione</b>	Museo MAGA
<b>LDCU - Denominazione spazio viabilistico</b>	Viale Milano, 21
<b>LDCM - Denominazione raccolta</b>	Museo MAGA
<b>UB - UBICAZIONE E DATI PATRIMONIALI</b>	
<b>INV - INVENTARIO DI MUSEO O SOPRINTENDENZA</b>	
<b>INVN - Numero</b>	290
<b>INVD - Data</b>	1978
<b>DT - CRONOLOGIA</b>	
<b>DTZ - CRONOLOGIA GENERICA</b>	
<b>DTZG - Secolo</b>	sec. XX
<b>DTZS - Frazione di secolo</b>	terzo quarto
<b>DTS - CRONOLOGIA SPECIFICA</b>	
<b>DTSI - Da</b>	1973
<b>DTSF - A</b>	1973
<b>DTM - Motivazione cronologia</b>	documentazione
<b>AU - DEFINIZIONE CULTURALE</b>	
<b>AUT - AUTORE</b>	
<b>AUTR - Riferimento all'intervento</b>	pittore
<b>AUTM - Motivazione dell'attribuzione</b>	firma
<b>AUTN - Nome scelto</b>	Corpora Antonio
<b>AUTA - Dati anagrafici</b>	1909/ 2004
<b>AUTH - Sigla per citazione</b>	10001611
<b>MT - DATI TECNICI</b>	
<b>MTC - Materia e tecnica</b>	pastello a cera su carta telata
<b>MIS - MISURE</b>	
<b>MISU - Unita'</b>	cm
<b>MISA - Altezza</b>	65
<b>MISL - Larghezza</b>	50
<b>CO - CONSERVAZIONE</b>	
<b>STC - STATO DI CONSERVAZIONE</b>	
<b>STCC - Stato di conservazione</b>	buono
<b>DA - DATI ANALITICI</b>	
<b>DES - DESCRIZIONE</b>	
<b>DESO - Indicazioni sull'oggetto</b>	Opera pittorica a pastello caratterizzata da una composizione libera di colori e segni. Il colore è caldo (rosso, marrone, verde). La stesura è irregolare.

<b>DESI - Codifica Iconclass</b>	NR
<b>DESS - Indicazioni sul soggetto</b>	COSTRUZIONE: segni e colori.
<b>ISR - ISCRIZIONI</b>	
<b>ISRC - Classe di appartenenza</b>	documentaria
<b>ISRS - Tecnica di scrittura</b>	a pennello
<b>ISRT - Tipo di caratteri</b>	corsivo
<b>ISRP - Posizione</b>	In alto a destra
<b>ISRA - Autore</b>	Antonio Corpora
<b>ISRI - Trascrizione</b>	Corpora
<b>ISR - ISCRIZIONI</b>	
<b>ISRC - Classe di appartenenza</b>	documentaria
<b>ISRS - Tecnica di scrittura</b>	a pennarello
<b>ISRT - Tipo di caratteri</b>	lettere capitali
<b>ISRP - Posizione</b>	A retro, in alto
<b>ISRI - Trascrizione</b>	Corpora 290
<b>NSC - Notizie storico-critiche</b>	Ha partecipato all'XI Premio Nazionale Città di Gallarate nel 1979. Nel catalogo ragionato della Civica Galleria d'Arte Moderna di Gallarate del 1983, a cura di Silvio Zanella, l'opera viene inserita nel capitolo dedicato al Naturalismo astratto.
<b>TU - CONDIZIONE GIURIDICA E VINCOLI</b>	
<b>ACQ - ACQUISIZIONE</b>	
<b>ACQT - Tipo acquisizione</b>	donazione
<b>ACQN - Nome</b>	Premio Nazionale Città di Gallarate
<b>ACQD - Data acquisizione</b>	1978
<b>ACQL - Luogo acquisizione</b>	VA/ Gallarate/ Civica Galleria d'Arte Moderna
<b>CDG - CONDIZIONE GIURIDICA</b>	
<b>CDGG - Indicazione generica</b>	proprietà Ente pubblico territoriale
<b>CDGS - Indicazione specifica</b>	Comune di Gallarate
<b>CDGI - Indirizzo</b>	Via Giuseppe Verdi, 2 - 21013 Gallarate VA
<b>DO - FONTI E DOCUMENTI DI RIFERIMENTO</b>	
<b>FTA - DOCUMENTAZIONE FOTOGRAFICA</b>	
<b>FTAX - Genere</b>	documentazione allegata
<b>FTAP - Tipo</b>	fotografia colore
<b>FTAN - Codice identificativo</b>	R03 OA-A0020-00151_01
<b>FTA - DOCUMENTAZIONE FOTOGRAFICA</b>	
<b>FTAX - Genere</b>	documentazione esistente
<b>FTAP - Tipo</b>	fotografia b/n
<b>FTAN - Codice identificativo</b>	R03 OA-A0020-00151_02
<b>FTAT - Note</b>	1980-1983

**FTA - DOCUMENTAZIONE FOTOGRAFICA**

<b>FTAX - Genere</b>	documentazione esistente
<b>FTAP - Tipo</b>	fotografia colore
<b>FTAN - Codice identificativo</b>	R03 OA-A0020-00151_03

**FNT - FONTI E DOCUMENTI**

<b>FNTP - Tipo</b>	inventario del museo
<b>FNTA - Autore</b>	Zanella S.
<b>FNTD - Data</b>	1978
<b>FNTF - Foglio/Carta</b>	fol. 29
<b>FNTN - Nome archivio</b>	Inventario dei beni mobili di uso pubblico
<b>FNTS - Posizione</b>	NR
<b>FNTI - Codice identificativo</b>	NR

**BIB - BIBLIOGRAFIA**

<b>BIBX - Genere</b>	bibliografia specifica
<b>BIBA - Autore</b>	Premio Nazionale
<b>BIBD - Anno di edizione</b>	1978
<b>BIBH - Sigla per citazione</b>	NR
<b>BIBN - V., pp., nn.</b>	p. 18 n. 27

**BIB - BIBLIOGRAFIA**

<b>BIBX - Genere</b>	bibliografia specifica
<b>BIBA - Autore</b>	Zanella S.
<b>BIBD - Anno di edizione</b>	1983
<b>BIBH - Sigla per citazione</b>	NR
<b>BIBN - V., pp., nn.</b>	pp. 95, 98 n. 107/290
<b>BIBI - V., tavv., figg.</b>	f. 107/290

**MST - MOSTRE**

<b>MSTT - Titolo</b>	Premio Nazionale di Pittura Città di Gallarate. 10° Edizione. 5° Mostra: "L'arte degli anni '60"
<b>MSTL - Luogo</b>	Gallarate, , 1977
<b>MSTD - Data</b>	NR

**AD - ACCESSO AI DATI****ADS - SPECIFICHE DI ACCESSO AI DATI**

<b>ADSP - Profilo di accesso</b>	1
<b>ADSM - Motivazione</b>	scheda contenente dati liberamente accessibili

**CM - COMPILAZIONE****CMP - COMPILAZIONE**

<b>CMPD - Data</b>	1983
<b>CMPN - Nome</b>	Zanella, Silvio
<b>FUR - Funzionario responsabile</b>	Zanella, Emma

**AGG - AGGIORNAMENTO - REVISIONE**

<b>AGGD - Data</b>	1996
<b>AGGN - Nome</b>	Zanella, Emma

<b>AGGF - Funzionario responsabile</b>	NR
<b>AGG - AGGIORNAMENTO - REVISIONE</b>	
<b>AGGD - Data</b>	2002
<b>AGGN - Nome</b>	Formenti, Giulia
<b>AGGF - Funzionario responsabile</b>	NR
<b>AGG - AGGIORNAMENTO - REVISIONE</b>	
<b>AGGD - Data</b>	2009
<b>AGGN - Nome</b>	Carrù, Laura
<b>AGGF - Funzionario responsabile</b>	NR
<b>AN - ANNOTAZIONI</b>	
<b>OSS - Osservazioni</b>	<p>***  Data 21/08/2002: SCHEDA DA VERIFICARE  RECUPERO  ISIS: Conversione "Dipinti" da DIP2/ISIS a OA/ICCD  ***  &lt;015,A.T.  C.&gt; Corpora A. - Composizione  &lt;030,COMPILATORI,r,ruolo&gt;&lt;rip.n.  1&gt; SC  &lt;030,COMPILATORI,r,ruolo&gt;&lt;rip.n.2&gt; NO, IM  &lt;330,  CORNICE,d,descrizione&gt; xxx  &lt;330,CORNICE,t,testo misure&gt;  xxx   Gallarate Premio Nazionale,premio acquisto con contributo  Galleria Schubert di Milano 1978, catalogo V mostra Decimo Premio  Nazionale.    COLLOCAZIONE/ MOVIMENTO OPERA:  fino al 10  ottobre 2004: piano superiore, sala 6, parete destra.</p>