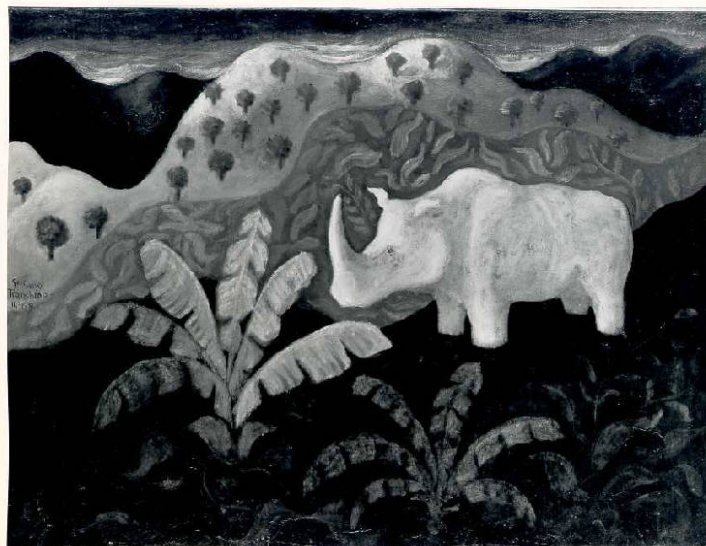


# SCHEDA



## CD - CODICI

TSK - Tipo Scheda OA

LIR - Livello ricerca C

### NCT - CODICE UNIVOCO

NCTR - Codice regione 03

NCTN - Numero catalogo generale 00669324

ESC - Ente schedatore R03

ECP - Ente competente S27

## OG - OGGETTO

### OGT - OGGETTO

OGTD - Definizione dipinto

OGTV - Identificazione opera isolata

### SGT - SOGGETTO

SGTI - Identificazione Rinoceronte

SGTT - Titolo Rinoceronte

## LC - LOCALIZZAZIONE GEOGRAFICO-AMMINISTRATIVA

### PVC - LOCALIZZAZIONE GEOGRAFICO-AMMINISTRATIVA ATTUALE

PVCS - Stato Italia

PVCR - Regione Lombardia

PVCP - Provincia VA

PVCC - Comune Gallarate

### LDC - COLLOCAZIONE SPECIFICA

LDCT - Tipologia museo

LDCN - Denominazione Museo MAGA

LDCU - Denominazione spazio viabilistico Viale Milano, 21

LDCM - Denominazione raccolta Museo MAGA

**UB - UBICAZIONE E DATI PATRIMONIALI****INV - INVENTARIO DI MUSEO O SOPRINTENDENZA**

INVN - Numero	311
INVD - Data	1979

**LA - ALTRE LOCALIZZAZIONI GEOGRAFICO-AMMINISTRATIVE**

TCL - Tipo di localizzazione luogo di provenienza

**PRV - LOCALIZZAZIONE GEOGRAFICO-AMMINISTRATIVA**

PRVR - Regione	NR
PRVP - Provincia	NR
PRVC - Comune	Siracusa

**PRC - COLLOCAZIONE SPECIFICA**

PRCT - Tipologia	casa
PRCQ - Qualificazione	privata
PRCD - Denominazione	Studio dell'artista Gaetano Tranchino

**PRD - DATA**

PRDI - Data ingresso	1979 ante
PRDU - Data uscita	1979

**DT - CRONOLOGIA****DTZ - CRONOLOGIA GENERICA**

DTZG - Secolo	sec. XX
DTZS - Frazione di secolo	terzo quarto

**DTS - CRONOLOGIA SPECIFICA**

DTSI - Da	1969
DTSF - A	1969

DTM - Motivazione cronologia data

**AU - DEFINIZIONE CULTURALE****AUT - AUTORE**

AUTR - Riferimento all'intervento	pittore
AUTM - Motivazione dell'attribuzione	firma
AUTN - Nome scelto	Tranchino Gaetano
AUTA - Dati anagrafici	1938/
AUTH - Sigla per citazione	10001613

**MT - DATI TECNICI**

MTC - Materia e tecnica olio su tela

**MIS - MISURE**

MISU - Unita'	cm
MISA - Altezza	89
MISL - Larghezza	110

**CO - CONSERVAZIONE****STC - STATO DI CONSERVAZIONE**

STCC - Stato di

conservazione	buono
<b>DA - DATI ANALITICI</b>	
<b>DES - DESCRIZIONE</b>	
<b>DESO - Indicazioni sull'oggetto</b>	Opera pittorica che rappresenta all'interno di un paesaggio fantastico ed onirico, costituito da grandi montagne colorate e da piccoli alberi, un grande rinoceronte bianco. Il colore è sfumato e la luce contrastata.
<b>DESI - Codifica Iconclass</b>	NR
<b>DESS - Indicazioni sul soggetto</b>	PAESAGGIO: montagna; cespugli; alberi; cielo.  ANIMALI: rinoceronte.
<b>ISR - ISCRIZIONI</b>	
<b>ISRC - Classe di appartenenza</b>	documentaria
<b>ISRS - Tecnica di scrittura</b>	a pennello
<b>ISRT - Tipo di caratteri</b>	lettere capitali
<b>ISRP - Posizione</b>	In centro lato sinistro
<b>ISRA - Autore</b>	Gaetano Tranchino
<b>ISRI - Trascrizione</b>	Gaetano / Tranchino III'69
<b>ISR - ISCRIZIONI</b>	
<b>ISRC - Classe di appartenenza</b>	documentaria
<b>ISRS - Tecnica di scrittura</b>	a pennarello
<b>ISRT - Tipo di caratteri</b>	lettere capitali
<b>ISRP - Posizione</b>	Al verso in alto
<b>ISRI - Trascrizione</b>	Rinoceronte 89x116
<b>ISR - ISCRIZIONI</b>	
<b>ISRC - Classe di appartenenza</b>	documentaria
<b>ISRS - Tecnica di scrittura</b>	a pennarello
<b>ISRT - Tipo di caratteri</b>	lettere capitali
<b>ISRP - Posizione</b>	A retro, al centro
<b>ISRI - Trascrizione</b>	Rinoceronte
<b>ISR - ISCRIZIONI</b>	
<b>ISRC - Classe di appartenenza</b>	documentaria
<b>ISRS - Tecnica di scrittura</b>	a pennarello
<b>ISRT - Tipo di caratteri</b>	lettere capitali
<b>ISRP - Posizione</b>	A retro in basso
<b>ISRI - Trascrizione</b>	Galleria n. 311 Gaetano Tranchino tit. Rinoceronte
<b>NSC - Notizie storico-critiche</b>	Nel catalogo ragionato della Civica Galleria d'Arte Moderna di Gallarate, a cura di Silvio Zanella, del 1983, l'opera rientra nel capitolo dedicato all'Arte surreale, fantastica e del sogno.
<b>TU - CONDIZIONE GIURIDICA E VINCOLI</b>	
<b>ACQ - ACQUISIZIONE</b>	
<b>ACQT - Tipo acquisizione</b>	donazione
<b>ACQN - Nome</b>	Tranchino Gaetano

<b>ACQD - Data acquisizione</b>	1979
<b>ACQL - Luogo acquisizione</b>	VA/ Gallarate/ Civica Galleria d'Arte Moderna
<b>CDG - CONDIZIONE GIURIDICA</b>	
<b>CDGG - Indicazione generica</b>	proprietà Ente pubblico territoriale
<b>CDGS - Indicazione specifica</b>	Comune di Gallarate
<b>CDGI - Indirizzo</b>	Via Giuseppe Verdi, 2 - 21013 Gallarate VA
<b>DO - FONTI E DOCUMENTI DI RIFERIMENTO</b>	
<b>FTA - DOCUMENTAZIONE FOTOGRAFICA</b>	
<b>FTAX - Genere</b>	documentazione allegata
<b>FTAP - Tipo</b>	fotografia colore
<b>FTAN - Codice identificativo</b>	R03 OA-A0020-00153_01
<b>FTA - DOCUMENTAZIONE FOTOGRAFICA</b>	
<b>FTAX - Genere</b>	documentazione esistente
<b>FTAP - Tipo</b>	fotografia b/n
<b>FTAN - Codice identificativo</b>	R03 OA-A0020-00153_02
<b>FTAT - Note</b>	1980-1983  veduta frontale  18 x 24 cm  neg. 81-140
<b>FTA - DOCUMENTAZIONE FOTOGRAFICA</b>	
<b>FTAX - Genere</b>	documentazione esistente
<b>FTAP - Tipo</b>	fotografia b/n
<b>FTAN - Codice identificativo</b>	R03 OA-A0020-00153_03
<b>FTAT - Note</b>	1980-1983  veduta frontale  18 x 24 cm  neg. 81-140
<b>FTA - DOCUMENTAZIONE FOTOGRAFICA</b>	
<b>FTAX - Genere</b>	documentazione esistente
<b>FTAP - Tipo</b>	fotografia b/n
<b>FTAN - Codice identificativo</b>	R03 OA-A0020-00153_04
<b>FTAT - Note</b>	1980-1983  veduta frontale  18 x 24 cm  neg. 81-140
<b>FTA - DOCUMENTAZIONE FOTOGRAFICA</b>	
<b>FTAX - Genere</b>	documentazione esistente
<b>FTAP - Tipo</b>	fotografia colore
<b>FTAN - Codice identificativo</b>	R03 OA-A0020-00153_05
<b>FNT - FONTI E DOCUMENTI</b>	
<b>FNTP - Tipo</b>	inventario del museo
<b>FNTA - Autore</b>	Zanella S.
<b>FNTD - Data</b>	1979
<b>FNTF - Foglio/Carta</b>	fol. 32
<b>FNTN - Nome archivio</b>	Inventario dei beni mobili di uso pubblico
<b>FNTS - Posizione</b>	NR
<b>FNTI - Codice identificativo</b>	NR
<b>BIB - BIBLIOGRAFIA</b>	
<b>BIBX - Genere</b>	bibliografia specifica
<b>BIBA - Autore</b>	Tranchino

<b>BIBD - Anno di edizione</b>	1979
<b>BIBH - Sigla per citazione</b>	NR
<b>BIB - BIBLIOGRAFIA</b>	
<b>BIBX - Genere</b>	bibliografia specifica
<b>BIBA - Autore</b>	Zanella S.
<b>BIBD - Anno di edizione</b>	1983
<b>BIBH - Sigla per citazione</b>	NR
<b>BIBN - V., pp., nn.</b>	pp. 163, 168 n. 240/311
<b>BIBI - V., tavv., figg.</b>	f. 240/311
<b>MST - MOSTRE</b>	
<b>MSTT - Titolo</b>	mostra personale
<b>MSTL - Luogo</b>	Gallarate Biblioteca Luigi Maino, , 1979
<b>MSTD - Data</b>	NR
<b>AD - ACCESSO AI DATI</b>	
<b>ADS - SPECIFICHE DI ACCESSO AI DATI</b>	
<b>ADSP - Profilo di accesso</b>	1
<b>ADSM - Motivazione</b>	scheda contenente dati liberamente accessibili
<b>CM - COMPILAZIONE</b>	
<b>CMP - COMPILAZIONE</b>	
<b>CMPD - Data</b>	1983
<b>CMPN - Nome</b>	Zanella, Silvio
<b>FUR - Funzionario responsabile</b>	Zanella, Emma
<b>AGG - AGGIORNAMENTO - REVISIONE</b>	
<b>AGGD - Data</b>	1996
<b>AGGN - Nome</b>	Zanella, Emma
<b>AGGF - Funzionario responsabile</b>	NR
<b>AGG - AGGIORNAMENTO - REVISIONE</b>	
<b>AGGD - Data</b>	2002
<b>AGGN - Nome</b>	Formenti, Giulia
<b>AGGF - Funzionario responsabile</b>	NR
<b>AGG - AGGIORNAMENTO - REVISIONE</b>	
<b>AGGD - Data</b>	2009
<b>AGGN - Nome</b>	Carrù, Laura
<b>AGGF - Funzionario responsabile</b>	NR
<b>AN - ANNOTAZIONI</b>	
<b>OSS - Osservazioni</b>	***  Data 21/08/2002: SCHEDA DA VERIFICARE  RECUPERO ISIS: Conversione "Dipinti" da DIP2/ISIS a OA/ICCD  ***  <015,A.T. C.> Tranchino G. - Rinoceronte  <030,COMPILATORI,r,ruolo><rip.n.1> SC  <030,COMPILATORI,r,ruolo><rip.n.2> NO, IM  <330, CORNICE,d,descrizione> xxx  <330,CORNICE,t,testo misure> xxx