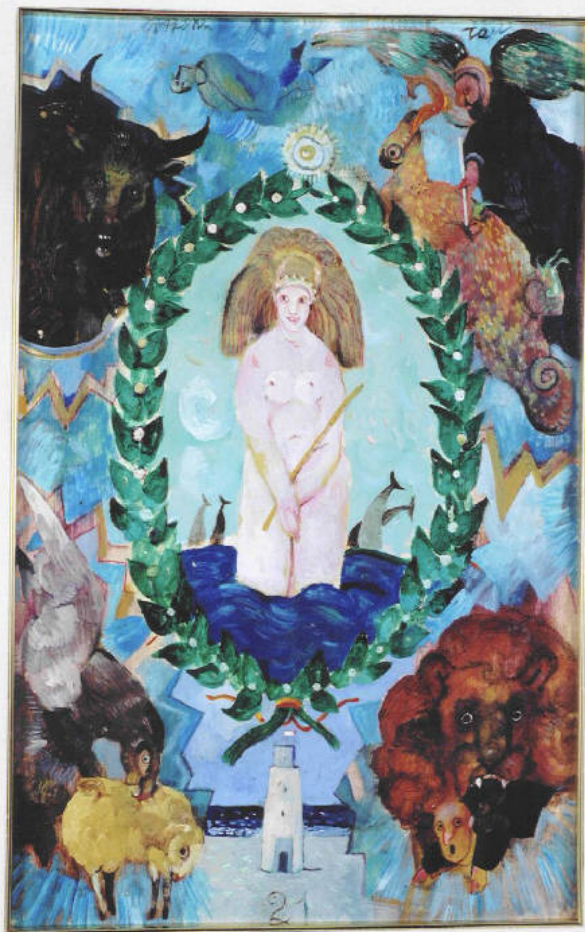


# SCHEDA



## CD - CODICI

TSK - Tipo Scheda OA

LIR - Livello ricerca C

### NCT - CODICE UNIVOCO

NCTR - Codice regione 03

NCTN - Numero catalogo generale 00669325

ESC - Ente schedatore R03

ECP - Ente competente S27

## OG - OGGETTO

### OGT - OGGETTO

OGTD - Definizione dipinto

OGTV - Identificazione opera isolata

### SGT - SOGGETTO

SGTI - Identificazione Figura allegorica femminile con corona e simboli degli evangelisti

SGTT - Titolo Il mondo

## LC - LOCALIZZAZIONE GEOGRAFICO-AMMINISTRATIVA

### PVC - LOCALIZZAZIONE GEOGRAFICO-AMMINISTRATIVA ATTUALE

PVCS - Stato Italia

<b>PVCR - Regione</b>	Lombardia
<b>PVCP - Provincia</b>	VA
<b>PVCC - Comune</b>	Gallarate
<b>LDC - COLLOCAZIONE SPECIFICA</b>	
<b>LDCT - Tipologia</b>	museo
<b>LDCN - Denominazione</b>	Museo MAGA
<b>LDCU - Denominazione spazio viabilistico</b>	Viale Milano, 21
<b>LDCM - Denominazione raccolta</b>	Museo MAGA
<b>UB - UBICAZIONE E DATI PATRIMONIALI</b>	
<b>INV - INVENTARIO DI MUSEO O SOPRINTENDENZA</b>	
<b>INVN - Numero</b>	1045
<b>INVD - Data</b>	2002
<b>LA - ALTRE LOCALIZZAZIONI GEOGRAFICO-AMMINISTRATIVE</b>	
<b>TCL - Tipo di localizzazione</b>	luogo di provenienza
<b>PRV - LOCALIZZAZIONE GEOGRAFICO-AMMINISTRATIVA</b>	
<b>PRVS - Stato</b>	Italia
<b>PRVR - Regione</b>	Lombardia
<b>PRVP - Provincia</b>	VA
<b>PRVC - Comune</b>	Brunello
<b>PRC - COLLOCAZIONE SPECIFICA</b>	
<b>PRCT - Tipologia</b>	casa
<b>PRCQ - Qualificazione</b>	privata
<b>PRCM - Denominazione raccolta</b>	Collezione privata Cascioli - Ghiringhelli
<b>PRD - DATA</b>	
<b>PRDU - Data uscita</b>	2002
<b>DT - CRONOLOGIA</b>	
<b>DTZ - CRONOLOGIA GENERICA</b>	
<b>DTZG - Secolo</b>	sec. XX
<b>DTZS - Frazione di secolo</b>	terzo quarto
<b>DTS - CRONOLOGIA SPECIFICA</b>	
<b>DTSI - Da</b>	1973
<b>DTSF - A</b>	1973
<b>DTM - Motivazione cronologia</b>	documentazione
<b>AU - DEFINIZIONE CULTURALE</b>	
<b>AUT - AUTORE</b>	
<b>AUTR - Riferimento all'intervento</b>	pittore
<b>AUTM - Motivazione dell'attribuzione</b>	firma
<b>AUTN - Nome scelto</b>	Possenti Antonio
<b>AUTA - Dati anagrafici</b>	1933/

<b>AUTH - Sigla per citazione</b>	10001578
-----------------------------------	----------

## MT - DATI TECNICI

<b>MTC - Materia e tecnica</b>	olio su tavola
--------------------------------	----------------

### MIS - MISURE

<b>MISU - Unita'</b>	cm
----------------------	----

<b>MISA - Altezza</b>	48
-----------------------	----

<b>MISL - Larghezza</b>	67,5
-------------------------	------

## CO - CONSERVAZIONE

### STC - STATO DI CONSERVAZIONE

<b>STCC - Stato di conservazione</b>	buono
--------------------------------------	-------

## DA - DATI ANALITICI

### DES - DESCRIZIONE

<b>DESO - Indicazioni sull'oggetto</b>	Dipinto con figura femminile al centro inserita in una corona di alloro, ai lati negli angoli simboli degli evangelisti e altre figure sullo sfondo.
--	--

<b>DESI - Codifica Iconclass</b>	NR
----------------------------------	----

<b>DESS - Indicazioni sul soggetto</b>	NUDO FEMMINILE con corona e scettro che esce dall'acqua SIMBOLI degli evangelisti: bue, angelo, leone, aquila
--	--

### ISR - ISCRIZIONI

<b>ISRC - Classe di appartenenza</b>	documentaria
--------------------------------------	--------------

<b>ISRS - Tecnica di scrittura</b>	a penna
------------------------------------	---------

<b>ISRT - Tipo di caratteri</b>	corsivo
---------------------------------	---------

<b>ISRP - Posizione</b>	sul telaio, a retro, in alto
-------------------------	------------------------------

<b>ISRI - Trascrizione</b>	2 Possenti 26/03/01
----------------------------	---------------------

### ISR - ISCRIZIONI

<b>ISRC - Classe di appartenenza</b>	documentaria
--------------------------------------	--------------

<b>ISRS - Tecnica di scrittura</b>	a pennarello
------------------------------------	--------------

<b>ISRT - Tipo di caratteri</b>	lettere capitali
---------------------------------	------------------

<b>ISRP - Posizione</b>	sul telaio, a retro, in alto
-------------------------	------------------------------

<b>ISRI - Trascrizione</b>	n. inv. 1045/OA / Possenti
----------------------------	----------------------------

### ISR - ISCRIZIONI

<b>ISRC - Classe di appartenenza</b>	documentaria
--------------------------------------	--------------

<b>ISRS - Tecnica di scrittura</b>	a matita
------------------------------------	----------

<b>ISRT - Tipo di caratteri</b>	corsivo
---------------------------------	---------

<b>ISRP - Posizione</b>	a retro, sul telaio, al centro
-------------------------	--------------------------------

<b>ISRI - Trascrizione</b>	Possenti / 21 / il / mondo
----------------------------	----------------------------

## TU - CONDIZIONE GIURIDICA E VINCOLI

### ACQ - ACQUISIZIONE

<b>ACQT - Tipo acquisizione</b>	donazione
---------------------------------	-----------

<b>ACQN - Nome</b>	Ghiringhelli Rosanna
--------------------	----------------------

<b>ACQD - Data acquisizione</b>	2002
---------------------------------	------

<b>ACQL - Luogo acquisizione</b>	VA/ Gallarate/ Civica Galleria d'Arte Moderna
<b>CDG - CONDIZIONE GIURIDICA</b>	
<b>CDGG - Indicazione generica</b>	proprietà Ente pubblico territoriale
<b>CDGS - Indicazione specifica</b>	Comune di Gallarate
<b>CDGI - Indirizzo</b>	Via Giuseppe Verdi, 2 - 21013 Gallarate VA
<b>DO - FONTI E DOCUMENTI DI RIFERIMENTO</b>	
<b>FTA - DOCUMENTAZIONE FOTOGRAFICA</b>	
<b>FTAX - Genere</b>	documentazione allegata
<b>FTAP - Tipo</b>	fotografia colore
<b>FTAN - Codice identificativo</b>	R03 OA-A0060-00153_01
<b>FTA - DOCUMENTAZIONE FOTOGRAFICA</b>	
<b>FTAX - Genere</b>	documentazione esistente
<b>FTAP - Tipo</b>	fotografia colore
<b>FTAN - Codice identificativo</b>	R03 OA-A0060-00153_02
<b>FTAT - Note</b>	19 x 25 cm
<b>FTA - DOCUMENTAZIONE FOTOGRAFICA</b>	
<b>FTAX - Genere</b>	documentazione esistente
<b>FTAP - Tipo</b>	fotografia colore
<b>FTAN - Codice identificativo</b>	R03 OA-A0060-00153_03
<b>FTAT - Note</b>	19 x 25 cm
<b>FTA - DOCUMENTAZIONE FOTOGRAFICA</b>	
<b>FTAX - Genere</b>	documentazione esistente
<b>FTAP - Tipo</b>	fotografia colore
<b>FTAN - Codice identificativo</b>	R03 OA-A0060-00153_04
<b>FTAT - Note</b>	19 x 25 cm
<b>FTA - DOCUMENTAZIONE FOTOGRAFICA</b>	
<b>FTAX - Genere</b>	documentazione esistente
<b>FTAP - Tipo</b>	fotografia colore
<b>FTAN - Codice identificativo</b>	R03 OA-A0060-00153_05
<b>FTA - DOCUMENTAZIONE FOTOGRAFICA</b>	
<b>FTAX - Genere</b>	documentazione esistente
<b>FTAP - Tipo</b>	diapositiva colore
<b>FTAN - Codice identificativo</b>	R03 OA-A0060-00153_06
<b>FNT - FONTI E DOCUMENTI</b>	
<b>FNTP - Tipo</b>	Inventario del museo
<b>FNTA - Autore</b>	Zanella S.
<b>FNTD - Data</b>	2002
<b>FNTF - Foglio/Carta</b>	fol. 105
<b>FNTN - Nome archivio</b>	Inventario dei beni mobili di uso pubblico
<b>FNTS - Posizione</b>	NR
<b>FNTI - Codice identificativo</b>	NR

**BIB - BIBLIOGRAFIA**

<b>BIBX - Genere</b>	bibliografia specifica
<b>BIBA - Autore</b>	Donazione Collezione
<b>BIBD - Anno di edizione</b>	2002
<b>BIBH - Sigla per citazione</b>	NR

**MST - MOSTRE**

<b>MSTT - Titolo</b>	La donazione della collezione Cascioli. Dipinti, disegni, grafica del '900.
<b>MSTL - Luogo</b>	Gallarate, , 2002
<b>MSTD - Data</b>	NR

**AD - ACCESSO AI DATI****ADS - SPECIFICHE DI ACCESSO AI DATI**

<b>ADSP - Profilo di accesso</b>	1
<b>ADSM - Motivazione</b>	scheda contenente dati liberamente accessibili

**CM - COMPILAZIONE****CMP - COMPILAZIONE**

<b>CMPD - Data</b>	2002
<b>CMPN - Nome</b>	Formenti, Giulia
<b>FUR - Funzionario responsabile</b>	Zanella, Emma

**AGG - AGGIORNAMENTO - REVISIONE**

<b>AGGD - Data</b>	2009
<b>AGGN - Nome</b>	Carrù, Laura
<b>AGGF - Funzionario responsabile</b>	NR

**AN - ANNOTAZIONI**

<b>OSS - Osservazioni</b>	<CONV302> VDST(1)=Civica Galleria CD003  <CONV302> VDSI (1)=1045  <CONV302> VDSP(1)=CD
---------------------------	--