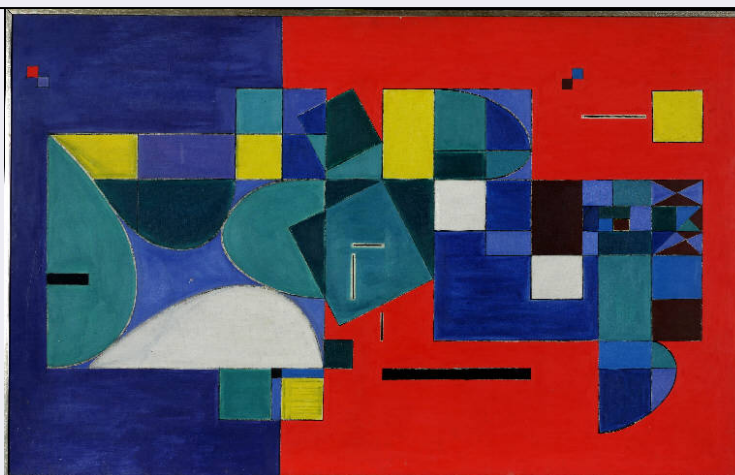


SCHEDA



CD - CODICI

TSK - Tipo Scheda OA

LIR - Livello ricerca C

NCT - CODICE UNIVOCO

NCTR - Codice regione 03

NCTN - Numero catalogo generale 00669351

ESC - Ente schedatore R03

ECP - Ente competente S27

OG - OGGETTO

OGT - OGGETTO

OGTD - Definizione dipinto

OGTV - Identificazione opera isolata

SGT - SOGGETTO

SGTI - Identificazione Composizione di figure geometriche

SGTT - Titolo "Incompiuto"

LC - LOCALIZZAZIONE GEOGRAFICO-AMMINISTRATIVA

PVC - LOCALIZZAZIONE GEOGRAFICO-AMMINISTRATIVA ATTUALE

PVCS - Stato Italia

PVCR - Regione Lombardia

PVCP - Provincia VA

PVCC - Comune Gallarate

LDC - COLLOCAZIONE SPECIFICA

LDCT - Tipologia museo

LDCN - Denominazione Museo MAGA

LDCU - Denominazione spazio viabilistico Viale Milano, 21

LDCM - Denominazione raccolta Museo MAGA

UB - UBICAZIONE E DATI PATRIMONIALI

INV - INVENTARIO DI MUSEO O SOPRINTENDENZA

INVN - Numero	347
---------------	-----

INVD - Data	1981
-------------	------

LA - ALTRE LOCALIZZAZIONI GEOGRAFICO-AMMINISTRATIVE

TCL - Tipo di localizzazione	luogo di provenienza
------------------------------	----------------------

PRV - LOCALIZZAZIONE GEOGRAFICO-AMMINISTRATIVA

PRVR - Regione	NR
----------------	----

PRVP - Provincia	NR
------------------	----

PRVC - Comune	Milano
---------------	--------

PRC - COLLOCAZIONE SPECIFICA

PRCT - Tipologia	casa
------------------	------

PRCQ - Qualificazione	privata
-----------------------	---------

PRCD - Denominazione	Studio dell'artista Atanasio Soldati
----------------------	--------------------------------------

PRD - DATA

PRDI - Data ingresso	1981 ante
----------------------	-----------

PRDU - Data uscita	1981
--------------------	------

DT - CRONOLOGIA

DTZ - CRONOLOGIA GENERICA

DTZG - Secolo	sec. XX
---------------	---------

DTZS - Frazione di secolo	metà
---------------------------	------

DTS - CRONOLOGIA SPECIFICA

DTSI - Da	1953
-----------	------

DTSF - A	1953
----------	------

DTM - Motivazione cronologia	data
------------------------------	------

AU - DEFINIZIONE CULTURALE

AUT - AUTORE

AUTR - Riferimento all'intervento	pittore
-----------------------------------	---------

AUTM - Motivazione dell'attribuzione	firma
--------------------------------------	-------

AUTN - Nome scelto	Soldati Atanasio
--------------------	------------------

AUTA - Dati anagrafici	1896/ 1953
------------------------	------------

AUTH - Sigla per citazione	10001312
----------------------------	----------

MT - DATI TECNICI

MTC - Materia e tecnica	olio su tela
-------------------------	--------------

MIS - MISURE

MISU - Unita'	cm
---------------	----

MISA - Altezza	73
----------------	----

MISL - Larghezza	116
------------------	-----

CO - CONSERVAZIONE

STC - STATO DI CONSERVAZIONE

STCC - Stato di conservazione	buono
-------------------------------	-------

DA - DATI ANALITICI

DES - DESCRIZIONE**DESO - Indicazioni sull'oggetto**

Opera pittorica costituita da una composizione di forme geometriche regolari chiare e scure, secondo una struttura statica e chiusa ad andamento prevalentemente orizzontale. Il colore è caldo (rosso, arancione); piatto. La stesura è tesa; non finita.

DESI - Codifica Iconclass

NR

DESS - Indicazioni sul soggetto

COSTRUZIONE: forme geometriche regolari.

ISR - ISCRIZIONI**ISRC - Classe di appartenenza**

documentaria

ISRS - Tecnica di scrittura

NR

ISRP - Posizione

Al verso, sul telaio in alto a destra

ISRI - Trascrizione

N. inv. 347

NSC - Notizie storico-critiche

Nel catalogo della Civica Galleria d'Arte Moderna di Gallarate, a cura di Silvio Zanella, del 1983, l'opera rientra nel capitolo dedicato all'Astrattismo ed il Concretismo italiano (M.A.C.).

TU - CONDIZIONE GIURIDICA E VINCOLI**ACQ - ACQUISIZIONE****ACQT - Tipo acquisizione**

donazione

ACQN - Nome

Soldati Maria

ACQD - Data acquisizione

1981

ACQL - Luogo acquisizione

VA/ Gallarate/ Civica Galleria d'Arte Moderna

CDG - CONDIZIONE GIURIDICA**CDGG - Indicazione generica**

proprietà Ente pubblico territoriale

CDGS - Indicazione specifica

Comune di Gallarate

CDGI - Indirizzo

Via Giuseppe Verdi, 2 - 21013 Gallarate VA

DO - FONTI E DOCUMENTI DI RIFERIMENTO**FTA - DOCUMENTAZIONE FOTOGRAFICA****FTAX - Genere**

documentazione allegata

FTAP - Tipo

fotografia colore

FTAN - Codice identificativo

R03 OA-A0020-00177_01

FTA - DOCUMENTAZIONE FOTOGRAFICA**FTAX - Genere**

documentazione esistente

FTAP - Tipo

fotografia b/n

FTAN - Codice identificativo

R03 OA-A0020-00177_02

FTAT - Note

1980-1983||veduta frontale||18 x 24 cm||neg. 82-55

FTA - DOCUMENTAZIONE FOTOGRAFICA**FTAX - Genere**

documentazione esistente

FTAP - Tipo

fotografia b/n

FTAN - Codice identificativo

R03 OA-A0020-00177_03

FTAT - Note

1980-1983||veduta frontale||18 x 24 cm||neg. 82-55

FTA - DOCUMENTAZIONE FOTOGRAFICA

FTAX - Genere	documentazione esistente
FTAP - Tipo	fotografia b/n
FTAN - Codice identificativo	R03 OA-A0020-00177_04
FTAT - Note	1980-1983 veduta frontale 18 x 24 cm neg. 82-55
FTA - DOCUMENTAZIONE FOTOGRAFICA	
FTAX - Genere	documentazione esistente
FTAP - Tipo	fotografia b/n
FTAN - Codice identificativo	R03 OA-A0020-00177_05
FTAT - Note	1980-1983 veduta frontale 20 x 24 cm neg. 82-55
FTA - DOCUMENTAZIONE FOTOGRAFICA	
FTAX - Genere	documentazione esistente
FTAP - Tipo	fotografia b/n
FTAN - Codice identificativo	R03 OA-A0020-00177_06
FTAT - Note	1980-1983 veduta frontale 20 x 24 cm neg. 82-55
FTA - DOCUMENTAZIONE FOTOGRAFICA	
FTAX - Genere	documentazione esistente
FTAP - Tipo	fotografia b/n
FTAN - Codice identificativo	R03 OA-A0020-00177_07
FTAT - Note	1980-1983 veduta frontale 20 x 24 cm neg. 82-55
FTA - DOCUMENTAZIONE FOTOGRAFICA	
FTAX - Genere	documentazione esistente
FTAP - Tipo	diapositiva colore
FTAN - Codice identificativo	R03 OA-A0020-00177_08
FTAT - Note	veduta frontale 3 x 4 cm
FTA - DOCUMENTAZIONE FOTOGRAFICA	
FTAX - Genere	documentazione esistente
FTAP - Tipo	diapositiva colore
FTAN - Codice identificativo	R03 OA-A0020-00177_09
FTAT - Note	veduta frontale 10 x 12 cm
FTA - DOCUMENTAZIONE FOTOGRAFICA	
FTAX - Genere	documentazione esistente
FTAP - Tipo	fotografia colore
FTAN - Codice identificativo	R03 OA-A0020-00177_10
FNT - FONTI E DOCUMENTI	
FNTP - Tipo	inventario del museo
FNTA - Autore	Zanella S.
FNTD - Data	1981
FNTF - Foglio/Carta	fol. 35
FNTN - Nome archivio	Inventario dei beni mobili di uso pubblico
FNTS - Posizione	NR
FNTI - Codice identificativo	NR
BIB - BIBLIOGRAFIA	

BIBX - Genere	bibliografia specifica
BIBA - Autore	Zanella S.
BIBD - Anno di edizione	1983
BIBH - Sigla per citazione	NR
BIBN - V., pp., nn.	p. 112 n. 133/347
BIB - BIBLIOGRAFIA	
BIBX - Genere	bibliografia specifica
BIBA - Autore	Meneguzzo, M
BIBD - Anno di edizione	1981
BIBH - Sigla per citazione	NR
BIBN - V., pp., nn.	v. I p. 108 n. 70
BIB - BIBLIOGRAFIA	
BIBX - Genere	bibliografia specifica
BIBA - Autore	Corgnati M.
BIBD - Anno di edizione	1992
BIBH - Sigla per citazione	NR
BIBN - V., pp., nn.	pp. 126-127
BIB - BIBLIOGRAFIA	
BIBX - Genere	bibliografia specifica
BIBA - Autore	Caramel L.
BIBD - Anno di edizione	1996
BIBH - Sigla per citazione	NR
BIBN - V., pp., nn.	pp. 158, 179 n. 124
BIB - BIBLIOGRAFIA	
BIBX - Genere	bibliografia specifica
BIBA - Autore	Berni Canani, L/ Di Genova, G
BIBD - Anno di edizione	1999
BIBH - Sigla per citazione	NR
BIBN - V., pp., nn.	p. 121
BIBI - V., tavv., figg.	n. 118
BIB - BIBLIOGRAFIA	
BIBX - Genere	bibliografia specifica
BIBA - Autore	Corgnati M.
BIBD - Anno di edizione	2001
BIBH - Sigla per citazione	NR
BIBN - V., pp., nn.	p. 149 n. 118
MST - MOSTRE	
MSTT - Titolo	Atanasio e Maria Soldati. Opere inedite
MSTL - Luogo	Gallarate, , 1981
MSTD - Data	NR
MST - MOSTRE	
MSTT - Titolo	M.A.C. Movimento Arte Concreta 1948-1958

MSTL - Luogo	Gallarate, , 1984
MSTD - Data	NR
MST - MOSTRE	
MSTT - Titolo	Giamaica. Arte a Milano 1946-1959
MSTL - Luogo	Milano, , 1992
MSTD - Data	NR
MST - MOSTRE	
MSTT - Titolo	Soldati
MSTL - Luogo	Parma Galleria Niccoli, , 1996
MSTD - Data	NR
MST - MOSTRE	
MSTT - Titolo	MAC/ ESPACE. Arte Concreta in Italia e Francia 1948-1958
MSTL - Luogo	Roma, , 1999
MSTD - Data	NR
MST - MOSTRE	
MSTT - Titolo	Gillo Dorfles: il pittore clandestino
MSTL - Luogo	Milano, , 2001
MSTD - Data	NR
AD - ACCESSO AI DATI	
ADS - SPECIFICHE DI ACCESSO AI DATI	
ADSP - Profilo di accesso	1
ADSM - Motivazione	scheda contenente dati liberamente accessibili
CM - COMPILAZIONE	
CMP - COMPILAZIONE	
CMPD - Data	1983
CMPN - Nome	Zanella, Silvio
FUR - Funzionario responsabile	NR
AGG - AGGIORNAMENTO - REVISIONE	
AGGD - Data	1996
AGGN - Nome	Zanella, Emma
AGGF - Funzionario responsabile	NR
AGG - AGGIORNAMENTO - REVISIONE	
AGGD - Data	2009
AGGN - Nome	Carrù, Laura
AGGF - Funzionario responsabile	NR
AN - ANNOTAZIONI	
	*** Data 21/08/2002: SCHEDA DA VERIFICARE RECUPERO ISIS: Conversione "Dipinti" da DIP2/ISIS a OA/ICCD *** <015,A.T. C.> Soldati A. - "Incompiuto" <030,COMPILATORI,r,ruolo><rip.n. 1> SC <030,COMPILATORI,r,ruolo><rip.n.2> NO, IM <330, CORNICE,d,descrizione> XX secolo; metallo, a cassetta <330, CORNICE,t,testo misure> 50x80 <330,CORNICE,x,altezza in mm>

OSS - Osservazioni

0500||<330,CORNICE,y,larghezza in mm> 0800|||Mostra donata dalla moglie dell'artista in compenso della mostra delle opere inedite presso la Civica Galleria.||Nel catalogo della mostra del MAC del 1984 il titolo dell'opera è Composizione e tra parentesi si indica che l'opera è incompiuta.||Nel catalogo Soldati del 1996 il titolo dell'opera viene omissso mettendo tra parentesi Senza titolo.||Sul retro è incollato un cartellino con scritto: Atanasio e Maria Soldati; Opera inedite; Civica Galleria d'Arte Moderna di Gallarate; 1 novembre- 29 novembre 1981; Autore: Atanasio Soldati; Titolo dell'opera: Opera incompiuta, l'ultima del maestro, Anno: 1953; Misura: 73x116 cm; Tecnica: pubblicata nel catalogo della mostra antologica del 1969 a Torino donata a questo museo da Maria Soldati in occasione di questa mostra.||Cartellino: Atanasio Soldati; Opera incompiuta; olio su tela; 116x73 cm ; Milano 1953; firma di Maria Soldati||Timbro: opere inventariate di Atanasio Soldati.