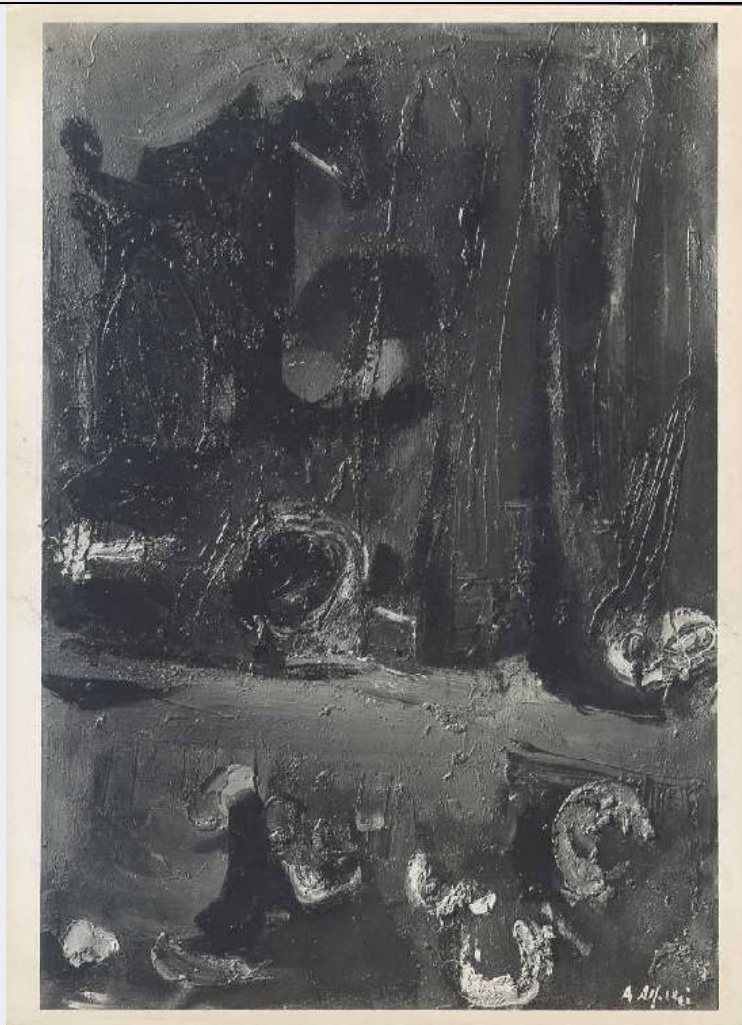


# SCHEDA



## CD - CODICI

TSK - Tipo Scheda OA

LIR - Livello ricerca C

### NCT - CODICE UNIVOCO

NCTR - Codice regione 03

NCTN - Numero catalogo generale 00669372

ESC - Ente schedatore R03

ECP - Ente competente S27

## OG - OGGETTO

### OGT - OGGETTO

OGTD - Definizione dipinto

OGTV - Identificazione opera isolata

### SGT - SOGGETTO

SGTI - Identificazione Composizione di colore e materia

SGTT - Titolo Ambiente n.2

## LC - LOCALIZZAZIONE GEOGRAFICO-AMMINISTRATIVA

### PVC - LOCALIZZAZIONE GEOGRAFICO-AMMINISTRATIVA ATTUALE

PVCS - Stato Italia

<b>PVCR - Regione</b>	Lombardia
<b>PVCP - Provincia</b>	VA
<b>PVCC - Comune</b>	Gallarate
<b>LDC - COLLOCAZIONE SPECIFICA</b>	
<b>LDCT - Tipologia</b>	museo
<b>LDCN - Denominazione</b>	Museo MAGA
<b>LDCU - Denominazione spazio viabilistico</b>	Viale Milano, 21
<b>LDCM - Denominazione raccolta</b>	Museo MAGA
<b>UB - UBICAZIONE E DATI PATRIMONIALI</b>	
<b>INV - INVENTARIO DI MUSEO O SOPRINTENDENZA</b>	
<b>INVN - Numero</b>	389
<b>INVD - Data</b>	1982
<b>LA - ALTRE LOCALIZZAZIONI GEOGRAFICO-AMMINISTRATIVE</b>	
<b>TCL - Tipo di localizzazione</b>	luogo di provenienza
<b>PRV - LOCALIZZAZIONE GEOGRAFICO-AMMINISTRATIVA</b>	
<b>PRVR - Regione</b>	NR
<b>PRVP - Provincia</b>	NR
<b>PRVC - Comune</b>	Milano
<b>PRC - COLLOCAZIONE SPECIFICA</b>	
<b>PRCT - Tipologia</b>	casa
<b>PRCQ - Qualificazione</b>	privata
<b>PRCD - Denominazione</b>	Studio dell'artista Attilio Alfieri
<b>PRD - DATA</b>	
<b>PRDI - Data ingresso</b>	1941 ante
<b>PRDU - Data uscita</b>	1982
<b>DT - CRONOLOGIA</b>	
<b>DTZ - CRONOLOGIA GENERICA</b>	
<b>DTZG - Secolo</b>	sec. XX
<b>DTZS - Frazione di secolo</b>	metà
<b>DTS - CRONOLOGIA SPECIFICA</b>	
<b>DTSI - Da</b>	1941
<b>DTSF - A</b>	1941
<b>DTM - Motivazione cronologia</b>	data
<b>AU - DEFINIZIONE CULTURALE</b>	
<b>AUT - AUTORE</b>	
<b>AUTR - Riferimento all'intervento</b>	pittore
<b>AUTM - Motivazione dell'attribuzione</b>	firma
<b>AUTN - Nome scelto</b>	Alfieri Attilio
<b>AUTA - Dati anagrafici</b>	1904/ 1992

<b>AUTH - Sigla per citazione</b>	10001647
<b>MT - DATI TECNICI</b>	
<b>MTC - Materia e tecnica</b>	olio su tela
<b>MIS - MISURE</b>	
<b>MISU - Unita'</b>	cm
<b>MISA - Altezza</b>	115
<b>MISL - Larghezza</b>	80
<b>CO - CONSERVAZIONE</b>	
<b>STC - STATO DI CONSERVAZIONE</b>	
<b>STCC - Stato di conservazione</b>	cattivo
<b>STCS - Indicazioni specifiche</b>	in basso al centro caduta di colore di circa 2 cm; al centro nella zona di colore rosso caduta di colore di circa 1 cm. Crettature diffuse in basso al centro, colore nero e in alto al centro, colore nero. Gli angoli in basso presentano piegature della tela.
<b>DA - DATI ANALITICI</b>	
<b>DES - DESCRIZIONE</b>	
<b>DESO - Indicazioni sull'oggetto</b>	Composizione di materia e di segni liberi e informali secondo una direttrice prevalentemente verticale spezzata in basso da un'evidente stesura di colore orizzontale. La materia si riunisce in nuclei di tensione sparsi.  Colore:xxx.  Segno: macchia; linea (a tratto).  Stesura: spessa; grumosa; per nuclei;a rilievo.  Luce: contrastata.
<b>DESI - Codifica Iconclass</b>	NR
<b>DESS - Indicazioni sul soggetto</b>	COSTRUZIONE: segni e colore liberi
<b>ISR - ISCRIZIONI</b>	
<b>ISRC - Classe di appartenenza</b>	documentaria
<b>ISRS - Tecnica di scrittura</b>	a pennello
<b>ISRT - Tipo di caratteri</b>	corsivo
<b>ISRP - Posizione</b>	In basso a destra
<b>ISRA - Autore</b>	Attilio Alfieri
<b>ISRI - Trascrizione</b>	1941 A. Alfieri
<b>ISR - ISCRIZIONI</b>	
<b>ISRC - Classe di appartenenza</b>	documentaria
<b>ISRS - Tecnica di scrittura</b>	a pennello
<b>ISRT - Tipo di caratteri</b>	corsivo
<b>ISRP - Posizione</b>	Al verso, sulla tela in alto
<b>ISRA - Autore</b>	Alfieri
<b>ISRI - Trascrizione</b>	D. Moghi Alfieri n. 98
<b>ISR - ISCRIZIONI</b>	
<b>ISRC - Classe di appartenenza</b>	documentaria
<b>ISRS - Tecnica di scrittura</b>	a pennarello
<b>ISRT - Tipo di caratteri</b>	corsivo

<b>ISRP - Posizione</b>	Al verso, sul telaio a sinistra
<b>ISRA - Autore</b>	Attilio Alfieri
<b>ISRI - Trascrizione</b>	A. Alfieri
<b>ISR - ISCRIZIONI</b>	
<b>ISRC - Classe di appartenenza</b>	documentaria
<b>ISRS - Tecnica di scrittura</b>	a penna
<b>ISRT - Tipo di caratteri</b>	corsivo
<b>ISRP - Posizione</b>	Al verso sul telaio a sinistra
<b>ISRA - Autore</b>	Attilio Alfieri
<b>ISRI - Trascrizione</b>	A. Alfieri / n. miste / olio su tela / 1960 / dall'autore / A. Alfieri
<b>ISR - ISCRIZIONI</b>	
<b>ISRC - Classe di appartenenza</b>	documentaria
<b>ISRS - Tecnica di scrittura</b>	a pennarello
<b>ISRT - Tipo di caratteri</b>	corsivo
<b>ISRP - Posizione</b>	Al verso sulla tela al centro
<b>ISRA - Autore</b>	Attilio Alfieri
<b>ISRI - Trascrizione</b>	A. Alfieri
<b>ISR - ISCRIZIONI</b>	
<b>ISRC - Classe di appartenenza</b>	documentaria
<b>ISRS - Tecnica di scrittura</b>	a pennarello
<b>ISRT - Tipo di caratteri</b>	corsivo
<b>ISRP - Posizione</b>	Al verso sulla tela al centro
<b>ISRA - Autore</b>	A. Alfieri
<b>ISRI - Trascrizione</b>	A. Alfieri
<b>ISR - ISCRIZIONI</b>	
<b>ISRC - Classe di appartenenza</b>	documentaria
<b>ISRS - Tecnica di scrittura</b>	a pennarello
<b>ISRT - Tipo di caratteri</b>	corsivo
<b>ISRP - Posizione</b>	Al verso sul telaio in basso a destra
<b>ISRA - Autore</b>	Attilio Alfieri
<b>ISRI - Trascrizione</b>	A. Alfieri
<b>ISR - ISCRIZIONI</b>	
<b>ISRC - Classe di appartenenza</b>	documentaria
<b>ISRS - Tecnica di scrittura</b>	a pennarello
<b>ISRT - Tipo di caratteri</b>	lettere capitali
<b>ISRP - Posizione</b>	Al verso sul telaio in basso
<b>ISRI - Trascrizione</b>	Alfieri 389
<b>ISR - ISCRIZIONI</b>	
<b>ISRC - Classe di</b>	

<b>appartenenza</b>	documentaria
<b>ISRS - Tecnica di scrittura</b>	a pennarello
<b>ISRT - Tipo di caratteri</b>	corsivo
<b>ISRP - Posizione</b>	a retro sul telaio a destra
<b>ISRA - Autore</b>	Attilio Alfieri
<b>ISRI - Trascrizione</b>	A. Alfieri
<b>NSC - Notizie storico-critiche</b>	Nel catalogo ragionato della Civica Galleria d'Arte Moderna di Gallarate del 1983, a cura di Silvio Zanella, l'opera viene inserita nel capitolo dedicato all'Arte Informale, Materica, Segnica, Gestuale.

## TU - CONDIZIONE GIURIDICA E VINCOLI

### ACQ - ACQUISIZIONE

<b>ACQT - Tipo acquisizione</b>	donazione
<b>ACQN - Nome</b>	Alfieri Attilio
<b>ACQD - Data acquisizione</b>	1982
<b>ACQL - Luogo acquisizione</b>	VA/ Gallarate/ Civica Galleria d'Arte Moderna

### CDG - CONDIZIONE GIURIDICA

<b>CDGG - Indicazione generica</b>	proprietà Ente pubblico territoriale
<b>CDGS - Indicazione specifica</b>	Comune di Gallarate
<b>CDGI - Indirizzo</b>	Via Giuseppe Verdi, 2 - 21013 Gallarate VA

## DO - FONTI E DOCUMENTI DI RIFERIMENTO

### FTA - DOCUMENTAZIONE FOTOGRAFICA

<b>FTAX - Genere</b>	documentazione allegata
<b>FTAP - Tipo</b>	fotografia colore
<b>FTAN - Codice identificativo</b>	R03 OA-A0020-00198_01

### FTA - DOCUMENTAZIONE FOTOGRAFICA

<b>FTAX - Genere</b>	documentazione esistente
<b>FTAP - Tipo</b>	fotografia b/n
<b>FTAN - Codice identificativo</b>	R03 OA-A0020-00198_02
<b>FTAT - Note</b>	1980-1983  veduta frontale  18 x 24 cm

### FTA - DOCUMENTAZIONE FOTOGRAFICA

<b>FTAX - Genere</b>	documentazione esistente
<b>FTAP - Tipo</b>	fotografia colore
<b>FTAN - Codice identificativo</b>	R03 OA-A0020-00198_03

### FNT - FONTI E DOCUMENTI

<b>FNTP - Tipo</b>	inventario del museo
<b>FNTA - Autore</b>	Zanella S.
<b>FNTD - Data</b>	1982
<b>FNTF - Foglio/Carta</b>	fol. 39
<b>FNTN - Nome archivio</b>	Inventario dei beni mobili di uso pubblico
<b>FNTS - Posizione</b>	NR
<b>FNTI - Codice identificativo</b>	NR

**BIB - BIBLIOGRAFIA**

<b>BIBX - Genere</b>	bibliografia specifica
<b>BIBA - Autore</b>	Zanella S.
<b>BIBD - Anno di edizione</b>	1983
<b>BIBH - Sigla per citazione</b>	NR
<b>BIBN - V., pp., nn.</b>	pp. 132, 136 n. 168/389
<b>BIBI - V., tavv., figg.</b>	f. 168/389

**BIB - BIBLIOGRAFIA**

<b>BIBX - Genere</b>	bibliografia specifica
<b>BIBA - Autore</b>	Dragone P.
<b>BIBD - Anno di edizione</b>	1988
<b>BIBH - Sigla per citazione</b>	NR
<b>BIBN - V., pp., nn.</b>	p. 44 n. 37

**MST - MOSTRE**

<b>MSTT - Titolo</b>	XXXVIII Mostra d'arte contemporanea. Opere dalle collezioni della Civica Galleria d'Arte Moderna di Gallarate.
<b>MSTL - Luogo</b>	Torre Pellice, , 1988
<b>MSTD - Data</b>	NR

**AD - ACCESSO AI DATI****ADS - SPECIFICHE DI ACCESSO AI DATI**

<b>ADSP - Profilo di accesso</b>	1
<b>ADSM - Motivazione</b>	scheda contenente dati liberamente accessibili

**CM - COMPILAZIONE****CMP - COMPILAZIONE**

<b>CMPD - Data</b>	1983
<b>CMPN - Nome</b>	Zanella, Silvio
<b>FUR - Funzionario responsabile</b>	NR

**AGG - AGGIORNAMENTO - REVISIONE**

<b>AGGD - Data</b>	1996
<b>AGGN - Nome</b>	Zanella, Emma
<b>AGGF - Funzionario responsabile</b>	NR

**AGG - AGGIORNAMENTO - REVISIONE**

<b>AGGD - Data</b>	2009
<b>AGGN - Nome</b>	Carrù, Laura
<b>AGGF - Funzionario responsabile</b>	NR

**AN - ANNOTAZIONI**

\*\*\*||Data 21/08/2002: SCHEDA DA VERIFICARE||RECUPERO  
ISIS: Conversione "Dipinti" da DIP2/ISIS a OA/ICCD||\*\*\*||<015,A.T.  
C.> Alfieri A. - Ambiente n.2||<030,COMPILATORI,r,ruolo><rip.n.  
1> SC||<030,COMPILATORI,r,ruolo><rip.n.2> NO, IM||<330,  
CORNICE,d,descrizione> xxx||<330,CORNICE,t,testo misure>  
xxx|||Sul retro sono incollate tre etichette:|1. in alto sul telaio in alto al

## OSS - Osservazioni

centro: Attilio Alfieri; via Procaccini, 60 Milano||2. in alto sul telaio a destra: Greer Gallery Inc.; 35 West 53rd Street, New York City; Attilio Alfieri; Enviroment 2; oil.||3. sulla tela in alto a destra: La presente opera di Attilio Alfieri dal titolo di un "Ambiente" esposta dal 13 al 30 settembre 1962 alla VI Mostra d'Autunno di Arti figurative, la giuria composta da: Enrico Martini, Arturo Bottello, Mariano Bernardi, Luigi Carluccio, ha conferito il premio Compagnia Anonima Assicurazionei di Torino. Il segrtario: Artuto Bottello e firma dello stesso. Torino 13 ottobre 1962.||||Sul retro vi sono 4 timbri circolari: ||1. sulla tela al centro: timbro Galleria Michelangelo Bergamo.||2. sulla tela al centro: timbro Galleria d'Arte Studio F22 Palazzolo S/O||3. sulla tela in alto a destra: timbro dogana di Genova n.3 1982||4. sulla tela in basso a destra: timbro Galleria Michelangelo Bergamo.