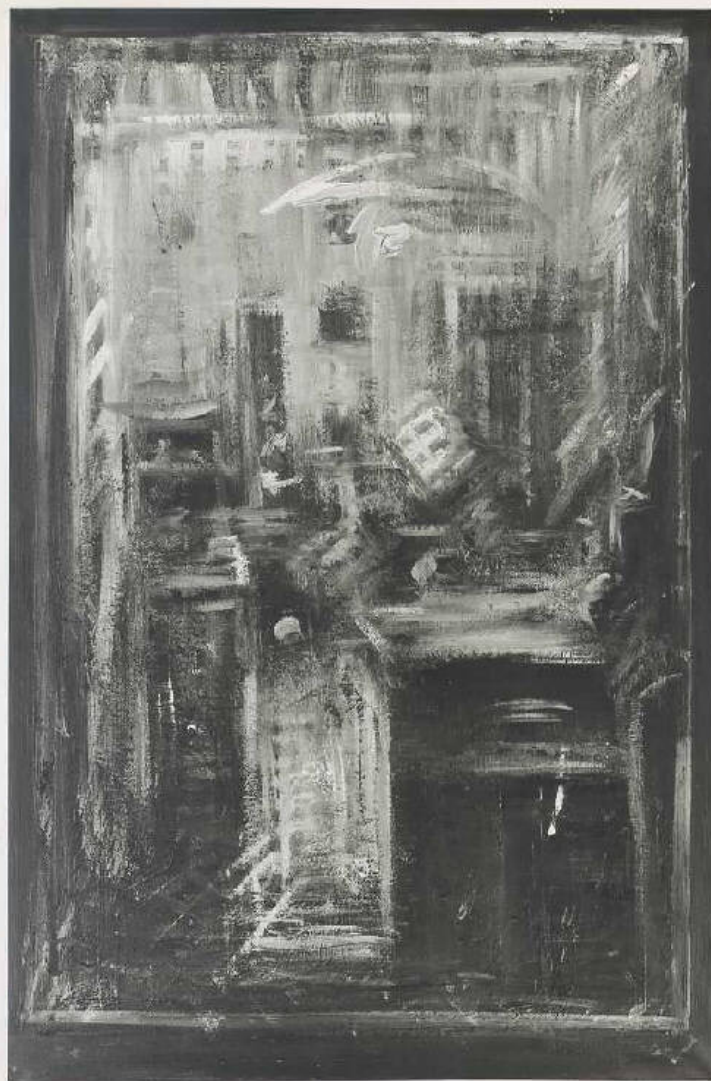


SCHEDA



CD - CODICI

TSK - Tipo Scheda	OA
LIR - Livello ricerca	C
NCT - CODICE UNIVOCO	
NCTR - Codice regione	03
NCTN - Numero catalogo generale	00669377
ESC - Ente schedatore	R03
ECP - Ente competente	S27

OG - OGGETTO

OGT - OGGETTO	
OGTD - Definizione	dipinto
OGTV - Identificazione	opera isolata
SGT - SOGGETTO	
SGTI - Identificazione	Interno
SGTT - Titolo	Interno

LC - LOCALIZZAZIONE GEOGRAFICO-AMMINISTRATIVA

PVC - LOCALIZZAZIONE GEOGRAFICO-AMMINISTRATIVA ATTUALE

PVCS - Stato	Italia
PVCR - Regione	Lombardia
PVCP - Provincia	VA
PVCC - Comune	Gallarate

LDC - COLLOCAZIONE SPECIFICA

LDCT - Tipologia	museo
LDCN - Denominazione	Museo MAGA
LDCU - Denominazione spazio viabilistico	Viale Milano, 21
LDCM - Denominazione raccolta	Museo MAGA

UB - UBICAZIONE E DATI PATRIMONIALI**INV - INVENTARIO DI MUSEO O SOPRINTENDENZA**

INVN - Numero	400
INVD - Data	1982

LA - ALTRE LOCALIZZAZIONI GEOGRAFICO-AMMINISTRATIVE

TCL - Tipo di localizzazione	luogo di provenienza
------------------------------	----------------------

PRV - LOCALIZZAZIONE GEOGRAFICO-AMMINISTRATIVA

PRVR - Regione	NR
PRVP - Provincia	NR
PRVC - Comune	Milano

PRC - COLLOCAZIONE SPECIFICA

PRCT - Tipologia	casa
PRCQ - Qualificazione	privata
PRCD - Denominazione	Studio dell'artista Giancarlo Ossola

PRD - DATA

PRDI - Data ingresso	1982 ante
PRDU - Data uscita	1982

DT - CRONOLOGIA**DTZ - CRONOLOGIA GENERICA**

DTZG - Secolo	sec. XX
DTZS - Frazione di secolo	ultimo quarto

DTS - CRONOLOGIA SPECIFICA

DTSI - Da	1981
DTSF - A	1981
DTM - Motivazione cronologia	data

AU - DEFINIZIONE CULTURALE**AUT - AUTORE**

AUTR - Riferimento all'intervento	pittore
AUTM - Motivazione dell'attribuzione	firma

AUTN - Nome scelto	Ossola Giancarlo
AUTA - Dati anagrafici	1935/
AUTH - Sigla per citazione	10001649
MT - DATI TECNICI	
MTC - Materia e tecnica	olio su tela
MIS - MISURE	
MISU - Unita'	cm
MISA - Altezza	120
MISL - Larghezza	80
CO - CONSERVAZIONE	
STC - STATO DI CONSERVAZIONE	
STCC - Stato di conservazione	buono
STCS - Indicazioni specifiche	leggere cretture nella parte centrale del dipinto, verso il basso. Tela poco tirata nell'angolo in alto a sinistra.
DA - DATI ANALITICI	
DES - DESCRIZIONE	
DESO - Indicazioni sull'oggetto	Opera pittorica che rappresenta l'interno di un'abitazione dipinto con un segno veloce e disfatto. Sono riconoscibili i piani di appoggio (tavolo, cassettoni), il lampadario, una porta. Il colore è tonale, caldo; sfumato. La stesura è veloce; nervosa; frammentata. La luce è contrastata.
DESI - Codifica Iconclass	NR
DESS - Indicazioni sul soggetto	INTERNO: tavolo, sedia, lampadario, cassettone, porta.
ISR - ISCRIZIONI	
ISRC - Classe di appartenenza	documentaria
ISRS - Tecnica di scrittura	a pennello
ISRT - Tipo di caratteri	lettere capitali
ISRP - Posizione	Al verso sulla tela in alto a sinistra
ISRA - Autore	Giancarlo Ossola
ISRI - Trascrizione	"Interno" / olio 1981 / 80x120 / Ossola
ISR - ISCRIZIONI	
ISRC - Classe di appartenenza	documentaria
ISRS - Tecnica di scrittura	a pennarello
ISRT - Tipo di caratteri	lettere capitali
ISRP - Posizione	a retro sul telaio in alto a sinistra
ISRI - Trascrizione	N. 400 Galleria
ISR - ISCRIZIONI	
ISRC - Classe di appartenenza	documentaria
ISRS - Tecnica di scrittura	a pennarello
ISRT - Tipo di caratteri	lettere capitali

ISRP - Posizione	a retro sul telaio in basso a destra
ISRI - Trascrizione	N. 400 Ossola
ISR - ISCRIZIONI	
ISRC - Classe di appartenenza	documentaria
ISRS - Tecnica di scrittura	a matita
ISRP - Posizione	a retro sul telaio in alto al centro
ISRI - Trascrizione	80/120
NSC - Notizie storico-critiche	Nel catalogo ragionato della Civica Galleria d'Arte Moderna di Gallarate del 1983, a cura di Silvio Zanella, l'opera viene inserita nel capitolo dedicato all'Arte Informale, Materica, Segnica, Gestuale. (Informale segnico).
TU - CONDIZIONE GIURIDICA E VINCOLI	
ACQ - ACQUISIZIONE	
ACQT - Tipo acquisizione	donazione
ACQN - Nome	Ossola Giancarlo
ACQD - Data acquisizione	1982
ACQL - Luogo acquisizione	VA/ Gallarate/ Civica Galleria d'Arte Moderna
CDG - CONDIZIONE GIURIDICA	
CDGG - Indicazione generica	proprietà Ente pubblico territoriale
CDGS - Indicazione specifica	Comune di Gallarate
CDGI - Indirizzo	Via Giuseppe Verdi, 2 - 21013 Gallarate VA
DO - FONTI E DOCUMENTI DI RIFERIMENTO	
FTA - DOCUMENTAZIONE FOTOGRAFICA	
FTAX - Genere	documentazione allegata
FTAP - Tipo	fotografia colore
FTAN - Codice identificativo	R03 OA-A0020-00203_01
FTA - DOCUMENTAZIONE FOTOGRAFICA	
FTAX - Genere	documentazione esistente
FTAP - Tipo	fotografia b/n
FTAN - Codice identificativo	R03 OA-A0020-00203_02
FTAT - Note	1980-1983 veduta frontale 18 x 24 cm neg. 83-202
FTA - DOCUMENTAZIONE FOTOGRAFICA	
FTAX - Genere	documentazione esistente
FTAP - Tipo	fotografia b/n
FTAN - Codice identificativo	R03 OA-A0020-00203_03
FTAT - Note	1980-1983 veduta frontale 18 x 24 cm neg. 83-202
FTA - DOCUMENTAZIONE FOTOGRAFICA	
FTAX - Genere	documentazione esistente
FTAP - Tipo	fotografia b/n
FTAN - Codice identificativo	R03 OA-A0020-00203_04
FTAT - Note	1980-1983 veduta frontale 18 x 24 cm neg. 83-202

FTA - DOCUMENTAZIONE FOTOGRAFICA

FTAX - Genere	documentazione esistente
FTAP - Tipo	fotografia colore
FTAN - Codice identificativo	R03 OA-A0020-00203_05

FNT - FONTI E DOCUMENTI

FNTP - Tipo	inventario del museo
FNTA - Autore	Zanella S.
FNTD - Data	1982
FNTF - Foglio/Carta	fol. 40
FNTN - Nome archivio	Inventario dei beni mobili di uso pubblico
FNTS - Posizione	NR
FNTI - Codice identificativo	NR

BIB - BIBLIOGRAFIA

BIBX - Genere	bibliografia specifica
BIBA - Autore	Giancarlo Ossola
BIBD - Anno di edizione	1982
BIBH - Sigla per citazione	NR

BIB - BIBLIOGRAFIA

BIBX - Genere	bibliografia specifica
BIBA - Autore	Zanella S.
BIBD - Anno di edizione	1983
BIBH - Sigla per citazione	NR
BIBN - V., pp., nn.	pp. 134, 149 n. 202/400
BIBI - V., tavv., figg.	f. 202/400

MST - MOSTRE

MSTT - Titolo	Giancarlo Ossola: mostra antologica dipinti 1955-1982
MSTL - Luogo	Gallarate, , 1982
MSTD - Data	NR

AD - ACCESSO AI DATI**ADS - SPECIFICHE DI ACCESSO AI DATI**

ADSP - Profilo di accesso	1
ADSM - Motivazione	scheda contenente dati liberamente accessibili

CM - COMPILAZIONE**CMP - COMPILAZIONE**

CMPD - Data	1983
CMPN - Nome	Zanella, Silvio

FUR - Funzionario responsabile	NR
---------------------------------------	----

AGG - AGGIORNAMENTO - REVISIONE

AGGD - Data	1996
AGGN - Nome	Zanella, Emma
AGGF - Funzionario responsabile	NR

AGG - AGGIORNAMENTO - REVISIONE

AGGD - Data	2009
AGGN - Nome	Carrù, Laura
AGGF - Funzionario responsabile	NR

AN - ANNOTAZIONI**OSS - Osservazioni**

***||Data 21/08/2002: SCHEDA DA VERIFICARE||RECUPERO
ISIS: Conversione "Dipinti" da DIP2/ISIS a OA/ICCD||***||<015,A.T.
C.> Ossola G. - Interno||<030,COMPILATORI,r,ruolo><rip.n.1>
SC||<030,COMPILATORI,r,ruolo><rip.n.2> NO, IM||<330,
CORNICE,d,descrizione> xxx||<330,CORNICE,t,testo misure>
xxx|||Opera donata dall'artista in occasione della propria mostra
antologica presso la Civica Galleria nel 1982.