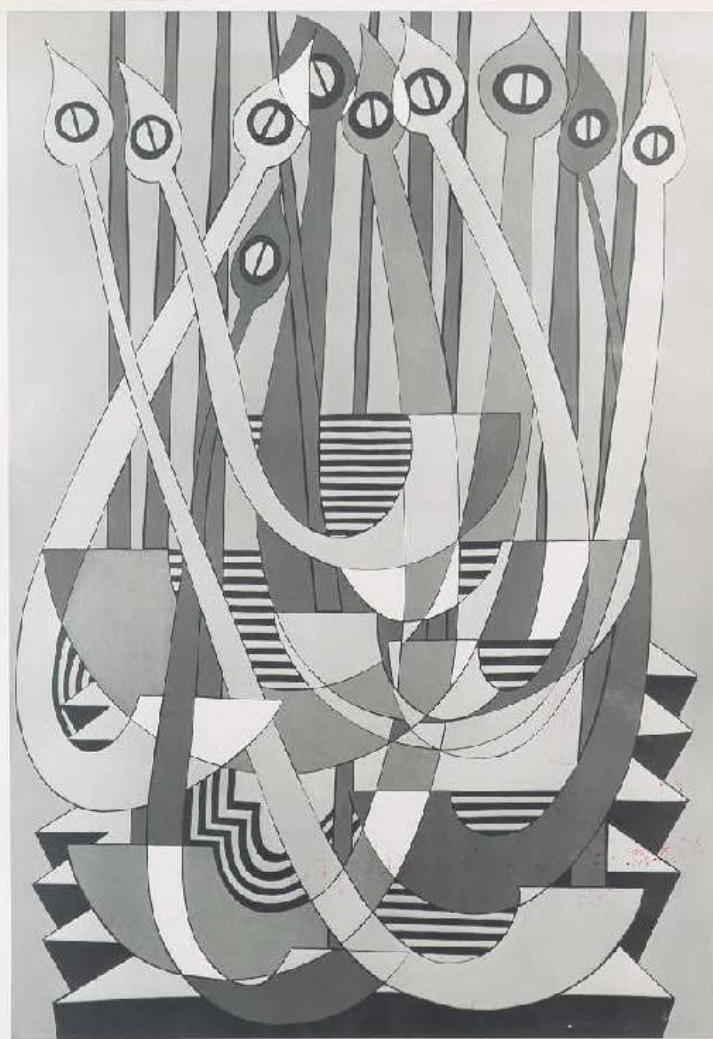


SCHEDA



CD - CODICI

TSK - Tipo Scheda OA

LIR - Livello ricerca C

NCT - CODICE UNIVOCO

NCTR - Codice regione 03

NCTN - Numero catalogo generale 00669391

ESC - Ente schedatore R03

ECP - Ente competente S27

OG - OGGETTO

OGT - OGGETTO

OGTD - Definizione dipinto

OGTV - Identificazione opera isolata

SGT - SOGGETTO

SGTI - Identificazione Composizione di figure geometriche

SGTT - Titolo Composizione

LC - LOCALIZZAZIONE GEOGRAFICO-AMMINISTRATIVA

PVC - LOCALIZZAZIONE GEOGRAFICO-AMMINISTRATIVA ATTUALE

PVCS - Stato	Italia
PVCR - Regione	Lombardia
PVCP - Provincia	VA
PVCC - Comune	Gallarate
LDC - COLLOCAZIONE SPECIFICA	
LDCT - Tipologia	museo
LDCN - Denominazione	Museo MAGA
LDCU - Denominazione spazio viabilistico	Viale Milano, 21
LDCM - Denominazione raccolta	Museo MAGA
UB - UBICAZIONE E DATI PATRIMONIALI	
INV - INVENTARIO DI MUSEO O SOPRINTENDENZA	
INVN - Numero	424
INVD - Data	1984
LA - ALTRE LOCALIZZAZIONI GEOGRAFICO-AMMINISTRATIVE	
TCL - Tipo di localizzazione	luogo di provenienza
PRV - LOCALIZZAZIONE GEOGRAFICO-AMMINISTRATIVA	
PRVR - Regione	NR
PRVP - Provincia	NR
PRVC - Comune	Milano
PRC - COLLOCAZIONE SPECIFICA	
PRCT - Tipologia	casa
PRCQ - Qualificazione	privata
PRCD - Denominazione	Studio dell'artista Alvaro Occhipinti
PRD - DATA	
PRDI - Data ingresso	1984 ante
PRDU - Data uscita	1984
DT - CRONOLOGIA	
DTZ - CRONOLOGIA GENERICA	
DTZG - Secolo	sec. XX
DTZS - Frazione di secolo	terzo quarto
DTS - CRONOLOGIA SPECIFICA	
DTSI - Da	1976
DTSF - A	1976
DTM - Motivazione cronologia	data
AU - DEFINIZIONE CULTURALE	
AUT - AUTORE	
AUTR - Riferimento all'intervento	pittore
AUTM - Motivazione dell'attribuzione	firma
AUTN - Nome scelto	Occhipinti Alvaro

AUTA - Dati anagrafici	1938/
AUTH - Sigla per citazione	10001659
MT - DATI TECNICI	
MTC - Materia e tecnica	acrilico su tela
MIS - MISURE	
MISU - Unita'	cm
MISA - Altezza	100
MISL - Larghezza	70
CO - CONSERVAZIONE	
STC - STATO DI CONSERVAZIONE	
STCC - Stato di conservazione	buono
DA - DATI ANALITICI	
DES - DESCRIZIONE	
DESO - Indicazioni sull'oggetto	Opera pittorica in cui lo spazio compositivo è occupato in primo piano da forme chiuse e curvilinee tese verso l'alto e fra loro sovrapposte, che ricordano fiori stilizzati. In secondo piano una struttura geometrica a scacchi conferisce il senso della profondità. Colore: rosa, bruni, grigi. La stesura uniforme; piatta; sottile. La luce è contrastata.
DESI - Codifica Iconclass	NR
DESS - Indicazioni sul soggetto	COSTRUZIONE: forme chiuse e curvilinee.
ISR - ISCRIZIONI	
ISRC - Classe di appartenenza	documentaria
ISRS - Tecnica di scrittura	a pennello
ISRT - Tipo di caratteri	lettere capitali
ISRP - Posizione	Al verso, sulla tela al centro
ISRA - Autore	Alvaro Occhipinti
ISRI - Trascrizione	Alvaro 76
ISR - ISCRIZIONI	
ISRC - Classe di appartenenza	documentaria
ISRS - Tecnica di scrittura	a pennarello
ISRT - Tipo di caratteri	lettere capitali
ISRP - Posizione	a retro, sul telaio, in alto
ISRI - Trascrizione	Galleria n. 424 Alvaro Occhipinti
NSC - Notizie storico-critiche	Nel catalogo ragionato della Civica Galleria d'Arte Moderna di Gallarate del 1983, a cura di Silvio Zanella, l'opera viene inserita nel capitolo dedicato all'Astrattismo e Concretismo italiano.
TU - CONDIZIONE GIURIDICA E VINCOLI	
ACQ - ACQUISIZIONE	
ACQT - Tipo acquisizione	donazione
ACQN - Nome	Occhipinti Alvaro
ACQD - Data acquisizione	1984

ACQL - Luogo acquisizione	VA/ Gallarate/ Civica Galleria d'Arte Moderna
CDG - CONDIZIONE GIURIDICA	
CDGG - Indicazione generica	proprietà Ente pubblico territoriale
CDGS - Indicazione specifica	Comune di Gallarate
CDGI - Indirizzo	Via Giuseppe Verdi, 2 - 21013 Gallarate VA
DO - FONTI E DOCUMENTI DI RIFERIMENTO	
FTA - DOCUMENTAZIONE FOTOGRAFICA	
FTAX - Genere	documentazione allegata
FTAP - Tipo	fotografia colore
FTAN - Codice identificativo	R03 OA-A0020-00217_01
FTA - DOCUMENTAZIONE FOTOGRAFICA	
FTAX - Genere	documentazione esistente
FTAP - Tipo	fotografia b/n
FTAN - Codice identificativo	R03 OA-A0020-00217_02
FTAT - Note	1990-1991 veduta frontale 18 x 24 cm neg. 85-941
FTA - DOCUMENTAZIONE FOTOGRAFICA	
FTAX - Genere	documentazione esistente
FTAP - Tipo	fotografia b/n
FTAN - Codice identificativo	R03 OA-A0020-00217_03
FTAT - Note	1990-1991 veduta frontale 18 x 24 cm neg. 85-941
FTA - DOCUMENTAZIONE FOTOGRAFICA	
FTAX - Genere	documentazione esistente
FTAP - Tipo	fotografia colore
FTAN - Codice identificativo	R03 OA-A0020-00217_04
FNT - FONTI E DOCUMENTI	
FNTP - Tipo	inventario del museo
FNTA - Autore	Zanella S.
FNTD - Data	1984
FNTF - Foglio/Carta	fol. 43
FNTN - Nome archivio	Inventario dei beni mobili di uso pubblico
FNTS - Posizione	NR
FNTI - Codice identificativo	NR
BIB - BIBLIOGRAFIA	
BIBX - Genere	bibliografia specifica
BIBA - Autore	NR
BIBD - Anno di edizione	1984
BIBH - Sigla per citazione	NR
MST - MOSTRE	
MSTT - Titolo	Alvaro e Mazzoleni: mostre antologiche
MSTL - Luogo	Gallarate, , 1984
MSTD - Data	NR

AD - ACCESSO AI DATI**ADS - SPECIFICHE DI ACCESSO AI DATI****ADSP - Profilo di accesso**

1

ADSM - Motivazione

scheda contenente dati liberamente accessibili

CM - COMPILAZIONE**CMP - COMPILAZIONE****CMPD - Data**

1996

CMPN - Nome

Zanella, Emma

FUR - Funzionario responsabile

NR

AGG - AGGIORNAMENTO - REVISIONE**AGGD - Data**

2009

AGGN - Nome

Carrù, Laura

AGGF - Funzionario responsabile

NR

AN - ANNOTAZIONI**OSS - Osservazioni**

***||Data 21/08/2002: SCHEDA DA VERIFICARE||RECUPERO
ISIS: Conversione "Dipinti" da DIP2/ISIS a OA/ICCD||***||<015,A.T.
C.> Occhipinti A. - Composizione||<030,COMPILATORI,r,
ruolo><rip.n.1> SC, NO, IM||<330,CORNICE,d,descrizione>
xxx||<330,CORNICE,t,testo misure> xxx|||Opera donata alla Civica
Galleria in occasione della propria mostra antologica, nel 1984.||A
retro sul telaio in alto e a centro sulla tela c'è un timbro di Alvaro
Occhipinti con indicato il nome e cognome, indirizzo e numero di
telefono.