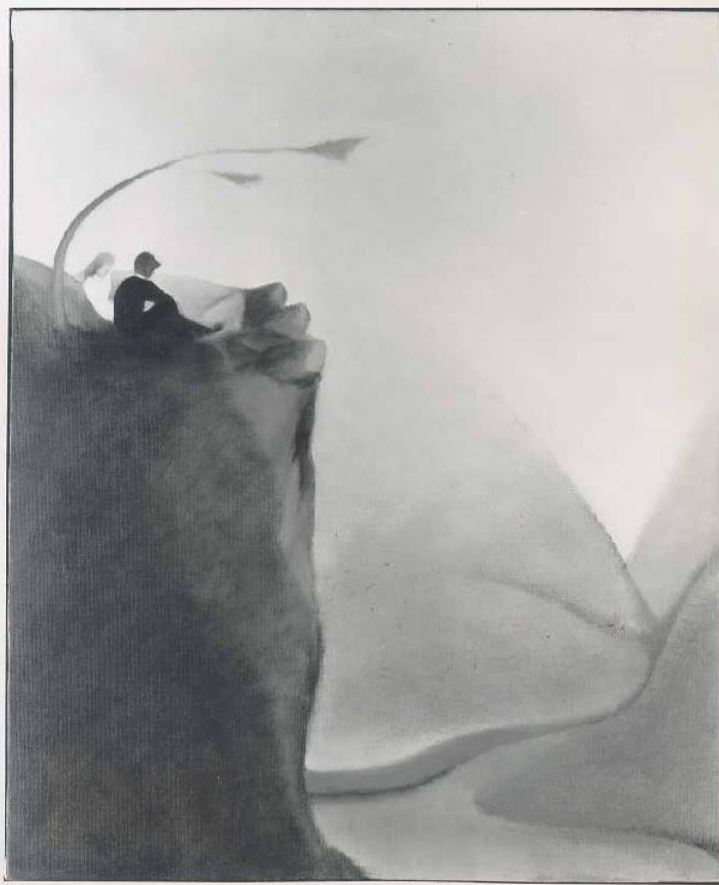


# SCHEDA



## CD - CODICI

TSK - Tipo Scheda OA

LIR - Livello ricerca C

### NCT - CODICE UNIVOCO

NCTR - Codice regione 03

NCTN - Numero catalogo generale 00669401

ESC - Ente schedatore R03

ECP - Ente competente S27

## OG - OGGETTO

### OGT - OGGETTO

OGTD - Definizione dipinto

OGTV - Identificazione opera isolata

### SGT - SOGGETTO

SGTI - Identificazione Paesaggio montano

SGTT - Titolo Les amoureux

## LC - LOCALIZZAZIONE GEOGRAFICO-AMMINISTRATIVA

### PVC - LOCALIZZAZIONE GEOGRAFICO-AMMINISTRATIVA ATTUALE

PVCS - Stato Italia

PVCR - Regione Lombardia

PVCP - Provincia VA

<b>PVCC - Comune</b>	Gallarate
<b>LDC - COLLOCAZIONE SPECIFICA</b>	
<b>LDCT - Tipologia</b>	museo
<b>LDCN - Denominazione</b>	Museo MAGA
<b>LDCU - Denominazione spazio viabilistico</b>	Viale Milano, 21
<b>LDCM - Denominazione raccolta</b>	Museo MAGA
<b>UB - UBICAZIONE E DATI PATRIMONIALI</b>	
<b>INV - INVENTARIO DI MUSEO O SOPRINTENDENZA</b>	
<b>INVN - Numero</b>	436
<b>INVD - Data</b>	1985
<b>LA - ALTRE LOCALIZZAZIONI GEOGRAFICO-AMMINISTRATIVE</b>	
<b>TCL - Tipo di localizzazione</b>	luogo di provenienza
<b>PRV - LOCALIZZAZIONE GEOGRAFICO-AMMINISTRATIVA</b>	
<b>PRVR - Regione</b>	NR
<b>PRVP - Provincia</b>	NR
<b>PRVC - Comune</b>	Milano
<b>PRC - COLLOCAZIONE SPECIFICA</b>	
<b>PRCT - Tipologia</b>	casa
<b>PRCQ - Qualificazione</b>	privata
<b>PRCD - Denominazione</b>	Studio dell'artista Enrico Barbera
<b>PRCM - Denominazione raccolta</b>	Studio Marconi
<b>PRD - DATA</b>	
<b>PRDI - Data ingresso</b>	1985 ante
<b>PRDU - Data uscita</b>	1985
<b>DT - CRONOLOGIA</b>	
<b>DTZ - CRONOLOGIA GENERICA</b>	
<b>DTZG - Secolo</b>	sec. XX
<b>DTZS - Frazione di secolo</b>	ultimo quarto
<b>DTS - CRONOLOGIA SPECIFICA</b>	
<b>DTSI - Da</b>	1984
<b>DTSF - A</b>	1985
<b>DTM - Motivazione cronologia</b>	data
<b>AU - DEFINIZIONE CULTURALE</b>	
<b>AUT - AUTORE</b>	
<b>AUTR - Riferimento all'intervento</b>	pittore
<b>AUTM - Motivazione dell'attribuzione</b>	firma
<b>AUTN - Nome scelto</b>	Barbera Enrico
<b>AUTA - Dati anagrafici</b>	1947/
<b>AUTH - Sigla per citazione</b>	10001667

**MT - DATI TECNICI**

**MTC - Materia e tecnica** olio su tela

**MIS - MISURE**

**MISU - Unita'** cm

**MISA - Altezza** 56

**MISL - Larghezza** 43

**CO - CONSERVAZIONE****STC - STATO DI CONSERVAZIONE**

**STCC - Stato di conservazione** buono

**DA - DATI ANALITICI****DES - DESCRIZIONE**

**DESO - Indicazioni sull'oggetto** Opera pittorica che rappresenta un paesaggio di montagna progressivamente sfumato in lontananza. In primo piano a sinistra in cima ad una montagna due innamorati osservano il paesaggio. Il colore è tonale; caldo; sfumato. La stesura è sottile. La luce è laterale.

**DESI - Codifica Iconclass** NR

**DESS - Indicazioni sul soggetto** PAESAGGIO; PERSONAGGI: due innamorati.

**ISR - ISCRIZIONI**

**ISRC - Classe di appartenenza** documentaria

**ISRS - Tecnica di scrittura** a penna

**ISRT - Tipo di caratteri** corsivo

**ISRP - Posizione** Al verso, sulla tela in basso a destra

**ISRA - Autore** Enrico Barboso

**ISRI - Trascrizione** Enrico Barboso / 1984 / Les Amoureux

**ISR - ISCRIZIONI**

**ISRC - Classe di appartenenza** documentaria

**ISRS - Tecnica di scrittura** a pennarello

**ISRT - Tipo di caratteri** lettere capitali

**ISRP - Posizione** a retro sul telaio a destra

**ISRI - Trascrizione** N. inv. 436 / Barbera

**NSC - Notizie storico-critiche** Citazionismo.

**TU - CONDIZIONE GIURIDICA E VINCOLI****ACQ - ACQUISIZIONE**

**ACQT - Tipo acquisizione** donazione

**ACQN - Nome** Premio Nazionale Città di Gallarate

**ACQD - Data acquisizione** 1985

**ACQL - Luogo acquisizione** VA/ Gallarate/ Civica Galleria d'Arte Moderna

**CDG - CONDIZIONE GIURIDICA**

**CDGG - Indicazione generica** proprietà Ente pubblico territoriale

<b>CDGS - Indicazione specifica</b>	Comune di Gallarate
<b>CDGI - Indirizzo</b>	Via Giuseppe Verdi, 2 - 21013 Gallarate VA
<b>DO - FONTI E DOCUMENTI DI RIFERIMENTO</b>	
<b>FTA - DOCUMENTAZIONE FOTOGRAFICA</b>	
<b>FTAX - Genere</b>	documentazione allegata
<b>FTAP - Tipo</b>	fotografia colore
<b>FTAN - Codice identificativo</b>	R03 OA-A0020-00227_01
<b>FTA - DOCUMENTAZIONE FOTOGRAFICA</b>	
<b>FTAX - Genere</b>	documentazione esistente
<b>FTAP - Tipo</b>	fotografia b/n
<b>FTAN - Codice identificativo</b>	R03 OA-A0020-00227_02
<b>FTAT - Note</b>	1990-1991  veduta frontale  18 x 24 cm  neg. 85-401
<b>FTA - DOCUMENTAZIONE FOTOGRAFICA</b>	
<b>FTAX - Genere</b>	documentazione esistente
<b>FTAP - Tipo</b>	fotografia b/n
<b>FTAN - Codice identificativo</b>	R03 OA-A0020-00227_03
<b>FTAT - Note</b>	1990-1991  veduta frontale  18 x 24 cm  neg. 85-401
<b>FTA - DOCUMENTAZIONE FOTOGRAFICA</b>	
<b>FTAX - Genere</b>	documentazione esistente
<b>FTAP - Tipo</b>	fotografia colore
<b>FTAN - Codice identificativo</b>	R03 OA-A0020-00227_04
<b>FNT - FONTI E DOCUMENTI</b>	
<b>FNTP - Tipo</b>	inventario del museo
<b>FNTA - Autore</b>	Zanella S.
<b>FNTD - Data</b>	1985
<b>FNTF - Foglio/Carta</b>	fol. 44
<b>FNTN - Nome archivio</b>	Inventario dei beni mobili di uso pubblico
<b>FNTS - Posizione</b>	NR
<b>FNTI - Codice identificativo</b>	NR
<b>BIB - BIBLIOGRAFIA</b>	
<b>BIBX - Genere</b>	bibliografia specifica
<b>BIBA - Autore</b>	Premio Nazionale
<b>BIBD - Anno di edizione</b>	1985
<b>BIBH - Sigla per citazione</b>	NR
<b>BIBN - V., pp., nn.</b>	p. 18
<b>MST - MOSTRE</b>	
<b>MSTT - Titolo</b>	XIII Premio Gallarate. Ultime posizioni della pittura italiana degli anni ottanta
<b>MSTL - Luogo</b>	Gallarate, , 1985
<b>MSTD - Data</b>	NR
<b>AD - ACCESSO AI DATI</b>	
<b>ADS - SPECIFICHE DI ACCESSO AI DATI</b>	

<b>ADSP - Profilo di accesso</b>	1
<b>ADSM - Motivazione</b>	scheda contenente dati liberamente accessibili
<b>CM - COMPILAZIONE</b>	
<b>CMP - COMPILAZIONE</b>	
<b>CMPD - Data</b>	1996
<b>CMPN - Nome</b>	Zanella, Emma
<b>FUR - Funzionario responsabile</b>	NR
<b>AGG - AGGIORNAMENTO - REVISIONE</b>	
<b>AGGD - Data</b>	2009
<b>AGGN - Nome</b>	Carrù, Laura
<b>AGGF - Funzionario responsabile</b>	NR
<b>AN - ANNOTAZIONI</b>	
<b>OSS - Osservazioni</b>	<p>***  Data 21/08/2002: SCHEDA DA VERIFICARE  RECUPERO ISIS: Conversione "Dipinti" da DIP2/ISIS a OA/ICCD  ***  &lt;015,A.T. C.&gt; Barbera E. - Les amoureaux  &lt;030,COMPILATORI,r,ruolo&gt;&lt;rip. n.1&gt; SC, NO, IM  &lt;330,CORNICE,d,descrizione&gt; xxx  &lt;330, CORNICE,t,testo misure&gt; xxx   Gallarate Premio Nazionale,premio acquisto 1985, catalogo XIII Premio Nazionale.  Sul retro, in alto a destra è incollato un cartellino del XIII Premio Nazionale Città di Gallarate 1985 con indicato il proprietario dell'opera con nome cognome e indirizzo e idati dell'opera: nome e cognome dell'artista, titolo dell'opera, anno di esecuzione, tecnica e misure dell'opera.  Il proprietario dell'opera è lo Studio Marconi di via Tadino 15 a Milano.</p>