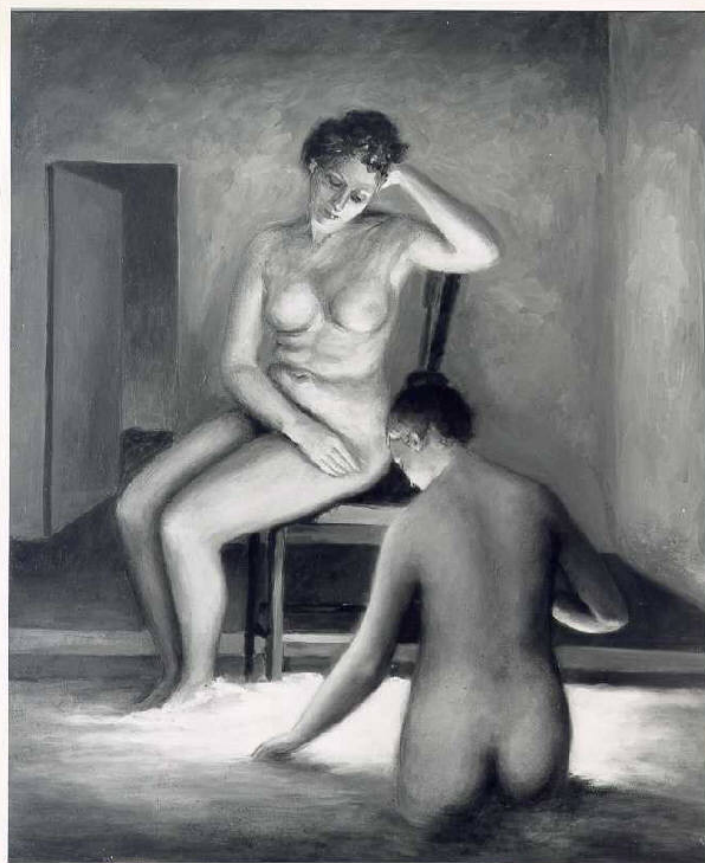


SCHEDA



CD - CODICI

TSK - Tipo Scheda OA

LIR - Livello ricerca C

NCT - CODICE UNIVOCO

NCTR - Codice regione 03

NCTN - Numero catalogo generale 00669442

ESC - Ente schedatore R03

ECP - Ente competente S27

OG - OGGETTO

OGT - OGGETTO

OGTD - Definizione dipinto

OGTV - Identificazione opera isolata

SGT - SOGGETTO

SGTI - Identificazione Interno con figure femminili nude

SGTT - Titolo Rivelazione in una stanza

LC - LOCALIZZAZIONE GEOGRAFICO-AMMINISTRATIVA

PVC - LOCALIZZAZIONE GEOGRAFICO-AMMINISTRATIVA ATTUALE

PVCS - Stato Italia

PVCR - Regione Lombardia

PVCP - Provincia VA

PVCC - Comune Gallarate

LDC - COLLOCAZIONE SPECIFICA

LDCT - Tipologia	museo
LDCN - Denominazione	Museo MAGA
LDCU - Denominazione spazio viabilistico	Viale Milano, 21
LDCM - Denominazione raccolta	Museo MAGA

UB - UBICAZIONE E DATI PATRIMONIALI**INV - INVENTARIO DI MUSEO O SOPRINTENDENZA**

INVN - Numero	503
INVD - Data	1987

DT - CRONOLOGIA**DTZ - CRONOLOGIA GENERICA**

DTZG - Secolo	sec. XX
DTZS - Frazione di secolo	ultimo quarto

DTS - CRONOLOGIA SPECIFICA

DTSI - Da	1986
DTSF - A	1986

DTM - Motivazione cronologia	data
-------------------------------------	------

AU - DEFINIZIONE CULTURALE**AUT - AUTORE**

AUTR - Riferimento all'intervento	pittore
AUTM - Motivazione dell'attribuzione	firma
AUTN - Nome scelto	Gandolfi Paola
AUTA - Dati anagrafici	1949/
AUTH - Sigla per citazione	10001700

MT - DATI TECNICI

MTC - Materia e tecnica	olio su tela
--------------------------------	--------------

MIS - MISURE

MISU - Unita'	cm
MISA - Altezza	60
MISL - Larghezza	50

CO - CONSERVAZIONE**STC - STATO DI CONSERVAZIONE**

STCC - Stato di conservazione	buono
--------------------------------------	-------

DA - DATI ANALITICI**DES - DESCRIZIONE**

DESO - Indicazioni sull'oggetto	Opera pittorica in cui in primo piano una figura femminile nuda vista di spalle è immersa nell'acqua fino ai fianchi. In secondo piano altra figura femminile seduta su una sedia appoggiata in parte all'acqua e con i piedi immersi nell'acqua. Nel piano di fondo si apre una stanza vuota con a sinistra una porta aperta. Il colore è tonale; caldo; sfumato.
--	--

La stesura è veloce. La struttura è statica. La luce è laterale; contrastata.

DESI - Codifica Iconclass

NR

DESS - Indicazioni sul soggetto

NUDI FEMMINILI; INTERNO: sedia, parete, porta, acqua.

ISR - ISCRIZIONI

ISRC - Classe di appartenenza

documentaria

ISRS - Tecnica di scrittura

a pennarello

ISRT - Tipo di caratteri

lettere capitali, corsivo

ISRP - Posizione

Al verso, sulla tela in alto

ISRA - Autore

Paola Gandolfi

ISRI - Trascrizione

"Rivelazione in una stanza" / Paola Gandolfi / 1986

ISR - ISCRIZIONI

ISRC - Classe di appartenenza

documentaria

ISRS - Tecnica di scrittura

a pennarello

ISRT - Tipo di caratteri

lettere capitali

ISRP - Posizione

Al verso sul telaio in basso a destra

ISRI - Trascrizione

N. inv. 305/ OA / Gandolfi Paola

NSC - Notizie storico-critiche

Anacronismo.

TU - CONDIZIONE GIURIDICA E VINCOLI

ACQ - ACQUISIZIONE

ACQT - Tipo acquisizione

donazione

ACQN - Nome

Premio Nazionale Città di Gallarate

ACQD - Data acquisizione

1987

ACQL - Luogo acquisizione

VA/ Gallarate/ Civica Galleria d'Arte Moderna

CDG - CONDIZIONE GIURIDICA

CDGG - Indicazione generica

proprietà Ente pubblico territoriale

CDGS - Indicazione specifica

Comune di Gallarate

CDGI - Indirizzo

Via Giuseppe Verdi, 2 - 21013 Gallarate VA

DO - FONTI E DOCUMENTI DI RIFERIMENTO

FTA - DOCUMENTAZIONE FOTOGRAFICA

FTAX - Genere

documentazione allegata

FTAP - Tipo

fotografia colore

FTAN - Codice identificativo

R03 OA-A0020-00268_01

FTA - DOCUMENTAZIONE FOTOGRAFICA

FTAX - Genere

documentazione esistente

FTAP - Tipo

fotografia b/n

FTAN - Codice identificativo

R03 OA-A0020-00268_02

FTAT - Note

1990-1991||veduta frontale||18 x 24 cm||neg. 88-90

FTA - DOCUMENTAZIONE FOTOGRAFICA

FTAX - Genere	documentazione esistente
FTAP - Tipo	fotografia b/n
FTAN - Codice identificativo	R03 OA-A0020-00268_03
FTAT - Note	1990-1991 veduta frontale 18 x 24 cm neg. 88-90
FTA - DOCUMENTAZIONE FOTOGRAFICA	
FTAX - Genere	documentazione esistente
FTAP - Tipo	fotografia colore
FTAN - Codice identificativo	R03 OA-A0020-00268_04
FNT - FONTI E DOCUMENTI	
FNTP - Tipo	inventario del museo
FNTA - Autore	Zanella S.
FNTD - Data	1987
FNTF - Foglio/Carta	fol. 51
FNTN - Nome archivio	Inventario dei beni mobili di uso pubblico
FNTS - Posizione	NR
FNTI - Codice identificativo	NR
BIB - BIBLIOGRAFIA	
BIBX - Genere	bibliografia specifica
BIBA - Autore	NR
BIBD - Anno di edizione	1987
BIBH - Sigla per citazione	NR
BIBN - V., pp., nn.	p. 78
MST - MOSTRE	
MSTT - Titolo	Premio Nazionale Arti Visive Città di Gallarate XIV Edizione. La Pittura verso gli Anni 90.
MSTL - Luogo	Gallarate, , 1987
MSTD - Data	NR
AD - ACCESSO AI DATI	
ADS - SPECIFICHE DI ACCESSO AI DATI	
ADSP - Profilo di accesso	1
ADSM - Motivazione	scheda contenente dati liberamente accessibili
CM - COMPILAZIONE	
CMP - COMPILAZIONE	
CMPD - Data	1996
CMPN - Nome	Zanella, Emma
FUR - Funzionario responsabile	NR
AGG - AGGIORNAMENTO - REVISIONE	
AGGD - Data	2009
AGGN - Nome	Carrù, Laura
AGGF - Funzionario responsabile	NR
AN - ANNOTAZIONI	

OSS - Osservazioni

***||Data 21/08/2002: SCHEDA DA VERIFICARE||RECUPERO
ISIS: Conversione "Dipinti" da DIP2/ISIS a OA/ICCD||***||<015,A.T.
C.> Gandolfi P. - Rivelazione in una stanza||<030,COMPILATORI,r,
ruolo><rip.n.1> SC, NO, IM||<330,CORNICE,d,descrizione>
xxx||<330,CORNICE,t,testo misure> xxx|||Gallarate Acquisto Lions
Club Gallarate Host e dono al Premio Gallarate 1987, Atto di
donazione||Sul retro è incollato il cartellino del XIV Premio Nazionale
Città di Gallarate 1987 con indicato il cognome e nome del
proprietario: gandolfi Paola e l'indirizzo, il nome dell'autore, il titolo
dell'opera, l'anno di esecuzione, la tecnica e le misure.