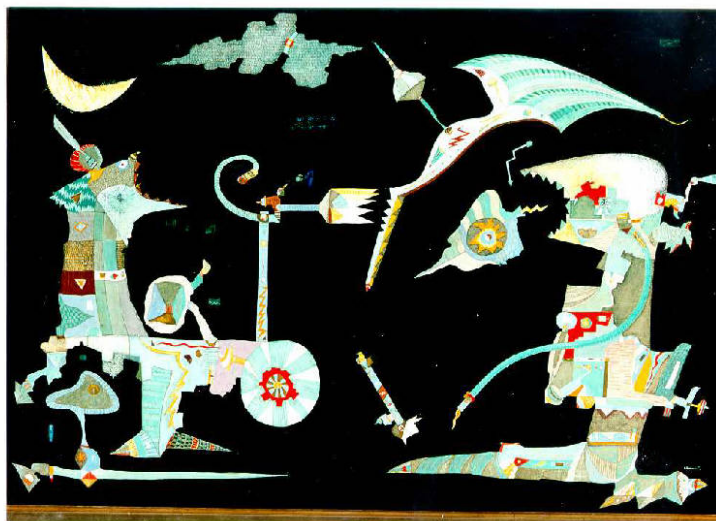


# SCHEDA



## CD - CODICI

TSK - Tipo Scheda OA

LIR - Livello ricerca C

### NCT - CODICE UNIVOCO

NCTR - Codice regione 03

NCTN - Numero catalogo generale 00669469

ESC - Ente schedatore R03

ECP - Ente competente S27

## OG - OGGETTO

### OGT - OGGETTO

OGTD - Definizione dipinto

OGTV - Identificazione opera isolata

### SGT - SOGGETTO

SGTI - Identificazione Combattimento tra mostri

SGTT - Titolo I nuovi arnesi del mostro

## LC - LOCALIZZAZIONE GEOGRAFICO-AMMINISTRATIVA

### PVC - LOCALIZZAZIONE GEOGRAFICO-AMMINISTRATIVA ATTUALE

PVCS - Stato Italia

PVCR - Regione Lombardia

PVCP - Provincia VA

PVCC - Comune Gallarate

### LDC - COLLOCAZIONE SPECIFICA

LDCT - Tipologia museo

LDCN - Denominazione Museo MAGA

LDCU - Denominazione spazio viabilistico Viale Milano, 21

LDCM - Denominazione raccolta Museo MAGA

## UB - UBICAZIONE E DATI PATRIMONIALI

INV - INVENTARIO DI MUSEO O SOPRINTENDENZA	
INVN - Numero	548
INVD - Data	1989
DT - CRONOLOGIA	
DTZ - CRONOLOGIA GENERICA	
DTZG - Secolo	sec. XX
DTZS - Frazione di secolo	ultimo quarto
DTS - CRONOLOGIA SPECIFICA	
DTSI - Da	1987
DTSF - A	1987
DTM - Motivazione cronologia	data
AU - DEFINIZIONE CULTURALE	
AUT - AUTORE	
AUTR - Riferimento all'intervento	pittore
AUTM - Motivazione dell'attribuzione	firma
AUTN - Nome scelto	Chimenti Pino
AUTA - Dati anagrafici	1952/
AUTH - Sigla per citazione	10001722
MT - DATI TECNICI	
MTC - Materia e tecnica	tecnica mista su carta intelata
MIS - MISURE	
MISU - Unita'	cm
MISA - Altezza	70
MISL - Larghezza	100
CO - CONSERVAZIONE	
STC - STATO DI CONSERVAZIONE	
STCC - Stato di conservazione	buono
DA - DATI ANALITICI	
DES - DESCRIZIONE	
DESO - Indicazioni sull'oggetto	Opera pittoirca che rappresenta un combattimento di due mostri meccanici inventati che si affrontano in primo piano. Sopra di essi un mostro volante, una nuvola di carta e una mezza luna. Il fondo è nero e uniforme.  Il colore è tonale; freddo (azzurro); sfumato. La stesura è sottile; uniforme.  La struttura è statica. La luce è frontale; contrastata.
DESI - Codifica Iconclass	NR
DESS - Indicazioni sul soggetto	OGGETTI: mostri meccanici; PAESAGGIO: nuvole, mezza luna.
ISR - ISCRIZIONI	
ISRC - Classe di appartenenza	documentaria
ISRS - Tecnica di scrittura	a pennello
ISRT - Tipo di caratteri	corsivo

<b>ISRP - Posizione</b>	In basso a destra
<b>ISRA - Autore</b>	Pino Chimenti
<b>ISRI - Trascrizione</b>	Chimenti
<b>ISR - ISCRIZIONI</b>	
<b>ISRC - Classe di appartenenza</b>	documentaria
<b>ISRS - Tecnica di scrittura</b>	a pennarello
<b>ISRT - Tipo di caratteri</b>	lettere capitali
<b>ISRP - Posizione</b>	Al verso, sul telaio in alto a destra
<b>ISRI - Trascrizione</b>	Galleria n. 548
<b>ISR - ISCRIZIONI</b>	
<b>ISRC - Classe di appartenenza</b>	documentaria
<b>ISRS - Tecnica di scrittura</b>	a pennarello
<b>ISRP - Posizione</b>	a retro a destra
<b>ISRI - Trascrizione</b>	7
<b>NSC - Notizie storico-critiche</b>	Nel catalogo ragionato della Civica Galleria d'Arte Moderna di Gallarate, a cura di Silvio Zanella, del 1983, l'opera rientra nel capitolo dedicato all'Arte surreale, fantastica e del sogno.
<b>TU - CONDIZIONE GIURIDICA E VINCOLI</b>	
<b>ACQ - ACQUISIZIONE</b>	
<b>ACQT - Tipo acquisizione</b>	donazione
<b>ACQN - Nome</b>	Premio Nazionale Città di Gallarate
<b>ACQD - Data acquisizione</b>	1989
<b>ACQL - Luogo acquisizione</b>	VA/ Gallarate/ Civica Galleria d'Arte Moderna
<b>CDG - CONDIZIONE GIURIDICA</b>	
<b>CDGG - Indicazione generica</b>	proprietà Ente pubblico territoriale
<b>CDGS - Indicazione specifica</b>	Comune di Gallarate
<b>CDGI - Indirizzo</b>	Via Giuseppe Verdi, 2 - 21013 Gallarate VA
<b>DO - FONTI E DOCUMENTI DI RIFERIMENTO</b>	
<b>FTA - DOCUMENTAZIONE FOTOGRAFICA</b>	
<b>FTAX - Genere</b>	documentazione allegata
<b>FTAP - Tipo</b>	fotografia colore
<b>FTAN - Codice identificativo</b>	R03 OA-A0020-00295_01
<b>FTA - DOCUMENTAZIONE FOTOGRAFICA</b>	
<b>FTAX - Genere</b>	documentazione esistente
<b>FTAP - Tipo</b>	fotografia colore
<b>FTAN - Codice identificativo</b>	R03 OA-A0020-00295_02
<b>FTAT - Note</b>	1990-1991  veduta frontale  20 x 26 cm
<b>FTA - DOCUMENTAZIONE FOTOGRAFICA</b>	
<b>FTAX - Genere</b>	documentazione esistente
<b>FTAP - Tipo</b>	fotografia colore

<b>FTAN - Codice identificativo</b>	R03 OA-A0020-00295_03
<b>FTAT - Note</b>	1990-1991  veduta frontale  20 x 26 cm
<b>FTA - DOCUMENTAZIONE FOTOGRAFICA</b>	
<b>FTAX - Genere</b>	documentazione esistente
<b>FTAP - Tipo</b>	fotografia colore
<b>FTAN - Codice identificativo</b>	R03 OA-A0020-00295_04
<b>FNT - FONTI E DOCUMENTI</b>	
<b>FNTP - Tipo</b>	inventario del museo
<b>FNTA - Autore</b>	Zanella S.
<b>FNTD - Data</b>	1989
<b>FNTF - Foglio/Carta</b>	fol. 55
<b>FNTN - Nome archivio</b>	Inventario dei beni mobili di uso pubblico
<b>FNTS - Posizione</b>	NR
<b>FNTI - Codice identificativo</b>	NR
<b>BIB - BIBLIOGRAFIA</b>	
<b>BIBX - Genere</b>	bibliografia specifica
<b>BIBA - Autore</b>	Premio Nazionale
<b>BIBD - Anno di edizione</b>	1989
<b>BIBH - Sigla per citazione</b>	NR
<b>BIBN - V., pp., nn.</b>	pp. 26-27
<b>MST - MOSTRE</b>	
<b>MSTT - Titolo</b>	XV Premio Nazionale Città di Gallarate. L'attualità per l'aggiornamento di un museo
<b>MSTL - Luogo</b>	Gallarate, , 1989
<b>MSTD - Data</b>	NR
<b>AD - ACCESSO AI DATI</b>	
<b>ADS - SPECIFICHE DI ACCESSO AI DATI</b>	
<b>ADSP - Profilo di accesso</b>	1
<b>ADSM - Motivazione</b>	scheda contenente dati liberamente accessibili
<b>CM - COMPILAZIONE</b>	
<b>CMP - COMPILAZIONE</b>	
<b>CMPD - Data</b>	1996
<b>CMPN - Nome</b>	Zanella, Emma
<b>FUR - Funzionario responsabile</b>	NR
<b>AGG - AGGIORNAMENTO - REVISIONE</b>	
<b>AGGD - Data</b>	2009
<b>AGGN - Nome</b>	Carrù, Laura
<b>AGGF - Funzionario responsabile</b>	NR
<b>AN - ANNOTAZIONI</b>	
	***  Data 21/08/2002: SCHEDA DA VERIFICARE  RECUPERO ISIS: Conversione "Dipinti" da DIP2/ISIS a OA/ICCD  ***  <015,A.T. C.> Chimenti P. - I nuovi arnesi del mostro  <030,COMPILATORI,r,

## OSS - Osservazioni

ruolo><rip.n.1> SC, NO, IM||<330,CORNICE,d,descrizione>  
xxx||<330,CORNICE,t,testo misure> xxx|||Gallarate Premio  
Nazionale, premio acquisto con gettone Industria Tessile Filippini  
1989, catalogo XV Premio Nazionale.||Sul retro sono incollati due  
cartellini:||1. Pino Chimenti invitato da Gillo Dorfless, Premio  
acquisto con gettone offerto da Industria tessile Filippini A. e figlio,  
Gallarate, "I nuovi arnesi del mostro" - 1988, tecnica miosta cm  
70x100||2. XV Premio Nazionale Città di Gallarate 1989: Proprietario  
dell'opera: Chimenti Pino, Spezzano Albanese (CS) via Omodeo, 19  
tel. 0981 953977; Autore: Pino Chimenti, Titolo: I nuovi arnesi del  
mostro; Anno di esecuzione: 1987; Materiale pittorico: tecnica mista  
su carta intelata; Altezza: cm 70, Base: cm 100; Prezzo di vendita al  
pubblico: 7.000.000 £.