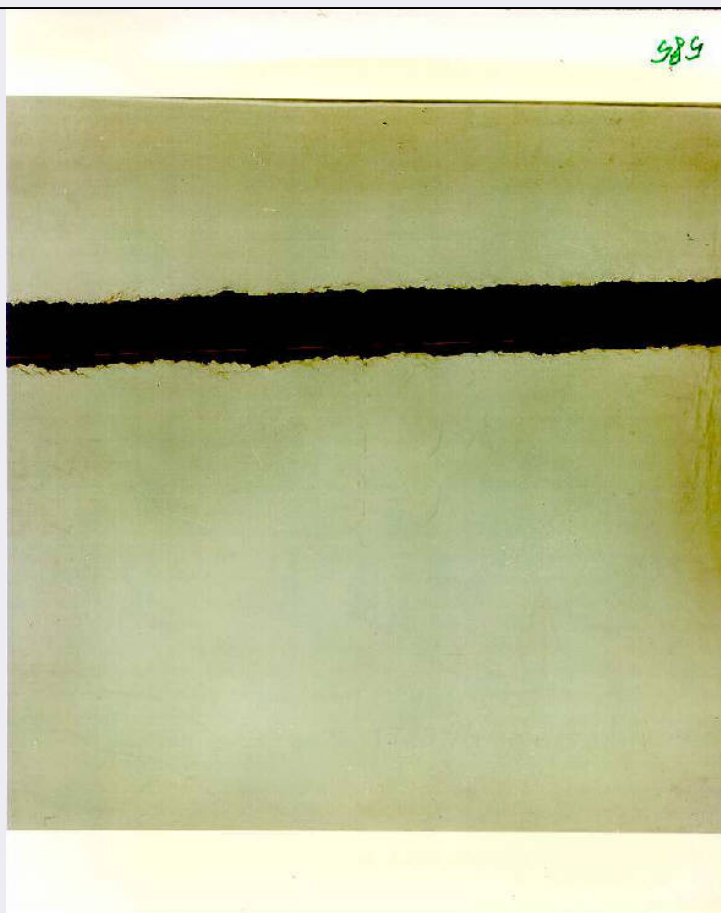


SCHEDA



CD - CODICI

TSK - Tipo Scheda OA

LIR - Livello ricerca C

NCT - CODICE UNIVOCO

NCTR - Codice regione 03

NCTN - Numero catalogo
generale 00669498

ESC - Ente schedatore R03

ECP - Ente competente S27

OG - OGGETTO

OGT - OGGETTO

OGTD - Definizione dipinto

OGTV - Identificazione opera isolata

SGT - SOGGETTO

SGTI - Identificazione Composizione di linee orizzontali

SGTT - Titolo Articolazione segnica cromatico materica

LC - LOCALIZZAZIONE GEOGRAFICO-AMMINISTRATIVA

PVC - LOCALIZZAZIONE GEOGRAFICO-AMMINISTRATIVA ATTUALE

PVCS - Stato Italia

PVCR - Regione Lombardia

PVCP - Provincia VA

PVCC - Comune	Gallarate
LDC - COLLOCAZIONE SPECIFICA	
LDCT - Tipologia	museo
LDCN - Denominazione	Museo MAGA
LDCU - Denominazione spazio viabilistico	Via Cavour, 2
LDCM - Denominazione raccolta	Museo MAGA
UB - UBICAZIONE E DATI PATRIMONIALI	
INV - INVENTARIO DI MUSEO O SOPRINTENDENZA	
INVN - Numero	585
INVD - Data	1990
LA - ALTRE LOCALIZZAZIONI GEOGRAFICO-AMMINISTRATIVE	
TCL - Tipo di localizzazione	luogo di provenienza
PRV - LOCALIZZAZIONE GEOGRAFICO-AMMINISTRATIVA	
PRVS - Stato	Italia
PRVR - Regione	Piemonte
PRVP - Provincia	TO
PRVC - Comune	Chieri
PRC - COLLOCAZIONE SPECIFICA	
PRCT - Tipologia	casa
PRCQ - Qualificazione	privata
PRCD - Denominazione	Studio dell'artista Sergio Agosti
PRD - DATA	
PRDI - Data ingresso	1990 ante
PRDU - Data uscita	1990
DT - CRONOLOGIA	
DTZ - CRONOLOGIA GENERICA	
DTZG - Secolo	sec. XX
DTZS - Frazione di secolo	ultimo quarto
DTS - CRONOLOGIA SPECIFICA	
DTSI - Da	1975
DTSF - A	1975
DTM - Motivazione cronologia	data
AU - DEFINIZIONE CULTURALE	
AUT - AUTORE	
AUTR - Riferimento all'intervento	pittore
AUTM - Motivazione dell'attribuzione	firma
AUTN - Nome scelto	Agosti Sergio
AUTA - Dati anagrafici	1933/ 2003
AUTH - Sigla per citazione	10001606

MT - DATI TECNICI

MTC - Materia e tecnica	polimaterico
--------------------------------	--------------

MIS - MISURE

MISU - Unita'	cm
----------------------	----

MISA - Altezza	50
-----------------------	----

MISL - Larghezza	50
-------------------------	----

CO - CONSERVAZIONE**STC - STATO DI CONSERVAZIONE**

STCC - Stato di conservazione	mediocre
--------------------------------------	----------

STCS - Indicazioni specifiche	la tela sul retro in basso lungo il bordo presenta una vasta macchia che provoca sulla parte anteriore una leggera flessione della tela e piccole cadute di colore.
--------------------------------------	---

DA - DATI ANALITICI**DES - DESCRIZIONE**

DESO - Indicazioni sull'oggetto	Opera pittorica in cui lo spazio compositivo uniformemente grigio è modulato da una fascia verticale bleu internamente ritmata da linee rosse verticali. Il colore è freddo (grigio, bleu); caldo (rosso); piatto. La stesura è sottile; liscia; uniforme. La struttura è statica. La luce è diffusa.
--	---

DESI - Codifica Iconclass	NR
----------------------------------	----

DESS - Indicazioni sul soggetto	COSTRUZIONE: linee e fasce cromatiche.
--	--

ISR - ISCRIZIONI

ISRC - Classe di appartenenza	documentaria
--------------------------------------	--------------

ISRS - Tecnica di scrittura	a china
------------------------------------	---------

ISRT - Tipo di caratteri	corsivo
---------------------------------	---------

ISRP - Posizione	In basso al centro
-------------------------	--------------------

ISRI - Trascrizione	S.Agosti 75
----------------------------	-------------

ISR - ISCRIZIONI

ISRC - Classe di appartenenza	documentaria
--------------------------------------	--------------

ISRS - Tecnica di scrittura	a pennarello
------------------------------------	--------------

ISRT - Tipo di caratteri	corsivo
---------------------------------	---------

ISRP - Posizione	Al verso sulla tela al centro in un rettangolo
-------------------------	--

ISRA - Autore	Sergio Agosti
----------------------	---------------

ISRI - Trascrizione	Agosti 75
----------------------------	-----------

ISR - ISCRIZIONI

ISRC - Classe di appartenenza	documentaria
--------------------------------------	--------------

ISRS - Tecnica di scrittura	a pennarello
------------------------------------	--------------

ISRT - Tipo di caratteri	corsivo
---------------------------------	---------

ISRP - Posizione	Al verso sul telaio in alto a sinistra
-------------------------	--

ISRA - Autore	Sergio Agosti
----------------------	---------------

ISRI - Trascrizione	Agosti 75
ISR - ISCRIZIONI	
ISRC - Classe di appartenenza	documentaria
ISRS - Tecnica di scrittura	a pennarello
ISRT - Tipo di caratteri	lettere capitali
ISRP - Posizione	Al verso sul telaio in alto a destra
ISRA - Autore	Zanella
ISRI - Trascrizione	inv. n. 585
ISR - ISCRIZIONI	
ISRC - Classe di appartenenza	documentaria
ISRS - Tecnica di scrittura	NR
ISRP - Posizione	a retro su etichetta
ISRI - Trascrizione	Sergio Agosti / "Articolazione segnica cromatico-materica" / 1975 - cm 50x50 / tecnica polimaterica / aprile 1990 / Sergio Agosti (firma e impronta dell'autore)
ISR - ISCRIZIONI	
ISRC - Classe di appartenenza	documentaria
ISRS - Tecnica di scrittura	NR
ISRP - Posizione	a retro su etichetta
ISRI - Trascrizione	Galleria d'Arte Moderna 3 A, Torino: Sergio Agosti / "Aricolazione segnica" / cm 50x50 - 1975 / polimaterica
ISR - ISCRIZIONI	
ISRC - Classe di appartenenza	documentaria
ISRS - Tecnica di scrittura	NR
ISRP - Posizione	a retro su etichetta
ISRI - Trascrizione	Galleria d'Arte Pietra GP Milano
ISR - ISCRIZIONI	
ISRC - Classe di appartenenza	documentaria
ISRS - Tecnica di scrittura	NR
ISRP - Posizione	a retro su etichetta
ISRI - Trascrizione	Galleria Giorgi, Firenze: n. 11 / Sergio Agosti / - "Articolazione segnica" / polimaterica / cm 50x50 1975
NSC - Notizie storico-critiche	Nel catalogo ragionato della Civica Galleria d'Arte Moderna di Gallarate del 1983, a cura di Silvio Zanella, l'opera viene inserita nel capitolo dedicato all'Astrattismo e Concretismo italiano.
TU - CONDIZIONE GIURIDICA E VINCOLI	
ACQ - ACQUISIZIONE	
ACQT - Tipo acquisizione	donazione
ACQN - Nome	Agosti Sergio
ACQD - Data acquisizione	1990

ACQL - Luogo acquisizione	VA/ Gallarate/ Civica Galleria d'Arte Moderna
CDG - CONDIZIONE GIURIDICA	
CDGG - Indicazione generica	proprietà Ente pubblico territoriale
CDGS - Indicazione specifica	Comune di Gallarate
CDGI - Indirizzo	Via Giuseppe Verdi, 2 - 21013 Gallarate VA
DO - FONTI E DOCUMENTI DI RIFERIMENTO	
FTA - DOCUMENTAZIONE FOTOGRAFICA	
FTAX - Genere	documentazione allegata
FTAP - Tipo	fotografia colore
FTAN - Codice identificativo	R03 OA-A0020-00324_01
FTA - DOCUMENTAZIONE FOTOGRAFICA	
FTAX - Genere	documentazione esistente
FTAP - Tipo	fotografia colore
FTAN - Codice identificativo	R03 OA-A0020-00324_02
FTAT - Note	1990-1991 veduta frontale 20 x 25 cm
FTA - DOCUMENTAZIONE FOTOGRAFICA	
FTAX - Genere	documentazione esistente
FTAP - Tipo	fotografia colore
FTAN - Codice identificativo	R03 OA-A0020-00324_03
FNT - FONTI E DOCUMENTI	
FNTP - Tipo	inventario del museo
FNTA - Autore	Zanella S.
FNTD - Data	1990
FNTF - Foglio/Carta	fol. 59
FNTN - Nome archivio	Inventario dei beni mobili di uso pubblico
FNTS - Posizione	NR
FNTI - Codice identificativo	NR
AD - ACCESSO AI DATI	
ADS - SPECIFICHE DI ACCESSO AI DATI	
ADSP - Profilo di accesso	1
ADSM - Motivazione	scheda contenente dati liberamente accessibili
CM - COMPILAZIONE	
CMP - COMPILAZIONE	
CMPD - Data	1996
CMPN - Nome	Zanella, Emma
FUR - Funzionario responsabile	NR
AGG - AGGIORNAMENTO - REVISIONE	
AGGD - Data	2009
AGGN - Nome	Carrù, Laura
AGGF - Funzionario	

responsabile	NR
AN - ANNOTAZIONI	
OSS - Osservazioni	<p>*** Data 21/08/2002: SCHEDA DA VERIFICARE RECUPERO ISIS: Conversione "Dipinti" da DIP2/ISIS a OA/ICCD *** <015,A.T. C.> Agosti S. - Articolazione scenica cromatico materica <030, COMPILATORI,r,ruolo><rip.n.1> SC, NO, IM <330,CORNICE,d, descrizione> xxx <330,CORNICE,t,testo misure> xxx A retro sulla etichetta dell'autore c'è un timbro: Agosti Sergio - / - corso Torino 54 - / - 10023 Chieri (TO) - / - (011) 947 - 1831.</p>