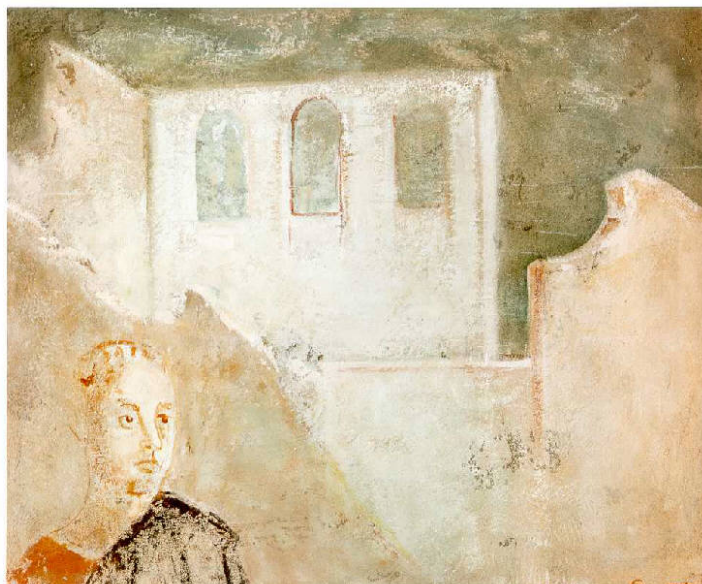


SCHEDA



CD - CODICI

TSK - Tipo Scheda OA

LIR - Livello ricerca C

NCT - CODICE UNIVOCO

NCTR - Codice regione 03

NCTN - Numero catalogo generale 00669503

ESC - Ente schedatore R03

ECP - Ente competente S27

OG - OGGETTO

OGT - OGGETTO

OGTD - Definizione dipinto

OGTV - Identificazione opera isolata

SGT - SOGGETTO

SGTI - Identificazione Figura femminile

SGTT - Titolo Presenza

LC - LOCALIZZAZIONE GEOGRAFICO-AMMINISTRATIVA

PVC - LOCALIZZAZIONE GEOGRAFICO-AMMINISTRATIVA ATTUALE

PVCS - Stato Italia

PVCR - Regione Lombardia

PVCP - Provincia VA

PVCC - Comune Gallarate

LDC - COLLOCAZIONE SPECIFICA

LDCT - Tipologia museo

LDCN - Denominazione Museo MAGA

LDCU - Denominazione spazio viabilistico Viale Milano, 21

LDCM - Denominazione

raccolta	Museo MAGA
----------	------------

UB - UBICAZIONE E DATI PATRIMONIALI

INV - INVENTARIO DI MUSEO O SOPRINTENDENZA

INVN - Numero	590
---------------	-----

INVD - Data	1991
-------------	------

LA - ALTRE LOCALIZZAZIONI GEOGRAFICO-AMMINISTRATIVE

TCL - Tipo di localizzazione	luogo di provenienza
------------------------------	----------------------

PRV - LOCALIZZAZIONE GEOGRAFICO-AMMINISTRATIVA

PRVR - Regione	NR
----------------	----

PRVP - Provincia	NR
------------------	----

PRVC - Comune	Cremona
---------------	---------

PRC - COLLOCAZIONE SPECIFICA

PRCT - Tipologia	casa
------------------	------

PRCQ - Qualificazione	privata
-----------------------	---------

PRCD - Denominazione	Studio dell'artista Franca Baratti
----------------------	------------------------------------

PRD - DATA

PRDI - Data ingresso	1991 ante
----------------------	-----------

PRDU - Data uscita	1991
--------------------	------

DT - CRONOLOGIA

DTZ - CRONOLOGIA GENERICA

DTZG - Secolo	sec. XX
---------------	---------

DTZS - Frazione di secolo	ultimo quarto
---------------------------	---------------

DTS - CRONOLOGIA SPECIFICA

DTSI - Da	1990
-----------	------

DTSF - A	1990
----------	------

DTM - Motivazione cronologia	data
------------------------------	------

AU - DEFINIZIONE CULTURALE

AUT - AUTORE

AUTR - Riferimento all'intervento	pittore
-----------------------------------	---------

AUTM - Motivazione dell'attribuzione	firma
--------------------------------------	-------

AUTN - Nome scelto	Baratti Franca
--------------------	----------------

AUTA - Dati anagrafici	1925/
------------------------	-------

AUTH - Sigla per citazione	10001749
----------------------------	----------

MT - DATI TECNICI

MTC - Materia e tecnica	tecnica mista su tavola
-------------------------	-------------------------

MIS - MISURE

MISU - Unita'	cm
---------------	----

MISA - Altezza	60
----------------	----

MISL - Larghezza	70
------------------	----

CO - CONSERVAZIONE

STC - STATO DI CONSERVAZIONE

STCC - Stato di conservazione	buono
DA - DATI ANALITICI	
DES - DESCRIZIONE	
DESO - Indicazioni sull'oggetto	Opera pittorica in cui in primo piano a sinistra c'è una figura femminile vista di tre quarti a mezzo busto con alle spalle un muro dirozzato. Il piano di fondo è caratterizzato da un edificio sbiancato dal sole aperto da tre finestre. Il colore è tonale, caldo (terre) e sfumato. La stesura è veloce; a strappo; frammentata. La luce è laterale e contrastata.
DESI - Codifica Iconclass	NR
DESS - Indicazioni sul soggetto	PERSONAGGIO: donna; ARCHITETTURE: muro, edificio, finestre.
ISR - ISCRIZIONI	
ISRC - Classe di appartenenza	documentaria
ISRS - Tecnica di scrittura	a pennello
ISRT - Tipo di caratteri	corsivo
ISRP - Posizione	In basso a destra
ISRA - Autore	Franca Baratti
ISRI - Trascrizione	Baratti
ISR - ISCRIZIONI	
ISRC - Classe di appartenenza	documentaria
ISRS - Tecnica di scrittura	a pennello
ISRT - Tipo di caratteri	corsivo
ISRP - Posizione	Al verso in basso al centro
ISRA - Autore	Franca Baratti
ISRI - Trascrizione	Baratti
ISR - ISCRIZIONI	
ISRC - Classe di appartenenza	documentaria
ISRS - Tecnica di scrittura	a pennarello
ISRT - Tipo di caratteri	lettere capitali
ISRP - Posizione	Al verso sulla cornica in alto a destra
ISRI - Trascrizione	60 x 70 Baratti
ISR - ISCRIZIONI	
ISRC - Classe di appartenenza	documentaria
ISRS - Tecnica di scrittura	a pennarello
ISRT - Tipo di caratteri	lettere capitali
ISRP - Posizione	a retro sulla cornice a destra
ISRI - Trascrizione	N. 590
ISR - ISCRIZIONI	
ISRC - Classe di appartenenza	documentaria

ISRS - Tecnica di scrittura	a pennarello
ISRT - Tipo di caratteri	corsivo
ISRP - Posizione	a retro sulla cornice a sinistra
ISRI - Trascrizione	n. inv. 590
ISR - ISCRIZIONI	
ISRC - Classe di appartenenza	documentaria
ISRS - Tecnica di scrittura	a pennarello
ISRT - Tipo di caratteri	lettere capitali
ISRP - Posizione	a retro sulla cornice in basso al centro
ISRI - Trascrizione	Inv. / 590 / Barat / ti
NSC - Notizie storico-critiche	Citazionismo.
TU - CONDIZIONE GIURIDICA E VINCOLI	
ACQ - ACQUISIZIONE	
ACQT - Tipo acquisizione	donazione
ACQN - Nome	Baratti Franca
ACQD - Data acquisizione	1991
ACQL - Luogo acquisizione	VA/ Gallarate/ Civica Galleria d'Arte Moderna
CDG - CONDIZIONE GIURIDICA	
CDGG - Indicazione generica	proprietà Ente pubblico territoriale
CDGS - Indicazione specifica	Comune di Gallarate
CDGI - Indirizzo	Via Giuseppe Verdi, 2 - 21013 Gallarate VA
DO - FONTI E DOCUMENTI DI RIFERIMENTO	
FTA - DOCUMENTAZIONE FOTOGRAFICA	
FTAX - Genere	documentazione allegata
FTAP - Tipo	fotografia colore
FTAN - Codice identificativo	R03 OA-A0020-00329_01
FTA - DOCUMENTAZIONE FOTOGRAFICA	
FTAX - Genere	documentazione esistente
FTAP - Tipo	fotografia colore
FTAN - Codice identificativo	R03 OA-A0020-00329_02
FTAT - Note	1990-1991 veduta frontale 20 x 25 cm
FTA - DOCUMENTAZIONE FOTOGRAFICA	
FTAX - Genere	documentazione esistente
FTAP - Tipo	fotografia colore
FTAN - Codice identificativo	R03 OA-A0020-00329_03
FTAT - Note	1990-1991 veduta frontale 20 x 25 cm
FTA - DOCUMENTAZIONE FOTOGRAFICA	
FTAX - Genere	documentazione esistente
FTAP - Tipo	fotografia colore
FTAN - Codice identificativo	R03 OA-A0020-00329_04

FNT - FONTI E DOCUMENTI

FNTP - Tipo	inventario del museo
FNTA - Autore	Zanella S.
FNTD - Data	1991
FNTF - Foglio/Carta	fol. 59
FNTN - Nome archivio	Inventario dei beni mobili di uso pubblico
FNTS - Posizione	NR
FNTI - Codice identificativo	NR

BIB - BIBLIOGRAFIA

BIBX - Genere	bibliografia specifica
BIBA - Autore	Franca Baratti
BIBD - Anno di edizione	1991
BIBH - Sigla per citazione	NR

MST - MOSTRE

MSTT - Titolo	Franca Baratti: mostra antologica
MSTL - Luogo	Gallarate, , 1991
MSTD - Data	NR

AD - ACCESSO AI DATI**ADS - SPECIFICHE DI ACCESSO AI DATI**

ADSP - Profilo di accesso	1
ADSM - Motivazione	scheda contenente dati liberamente accessibili

CM - COMPILAZIONE**CMP - COMPILAZIONE**

CMPD - Data	1996
CMPN - Nome	Zanella, Emma
FUR - Funzionario responsabile	NR

AGG - AGGIORNAMENTO - REVISIONE

AGGD - Data	2009
AGGN - Nome	Carrù, Laura
AGGF - Funzionario responsabile	NR

AN - ANNOTAZIONI

OSS - Osservazioni	*** Data 21/08/2002: SCHEDA DA VERIFICARE RECUPERO ISIS: Conversione "Dipinti" da DIP2/ISIS a OA/ICCD *** <015,A.T. C.> Baratti F. - Presenza <030,COMPILATORI,r,ruolo><rip.n.1> SC, NO, IM <330,CORNICE,d,descrizione> xxx <330,CORNICE,t,testo misure> xxx Dono dell'artista in occasione propria mostra antologica presso la Civica Galleria nel 1991. Sul retro della tela sono incollate due etichette con scritto: Presenza 1990; Tecnica mista su tavola; cm 60 x 70.
---------------------------	--