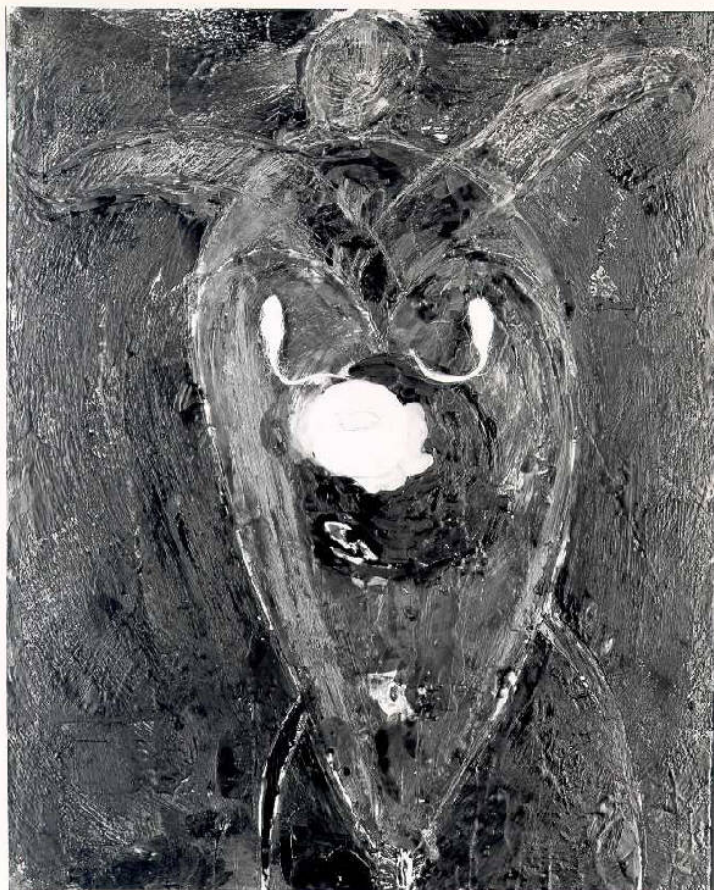


# SCHEDA



## CD - CODICI

TSK - Tipo Scheda OA

LIR - Livello ricerca C

### NCT - CODICE UNIVOCO

NCTR - Codice regione 03

NCTN - Numero catalogo generale 00669585

ESC - Ente schedatore R03

ECP - Ente competente S27

## OG - OGGETTO

### OGT - OGGETTO

OGTD - Definizione dipinto

OGTV - Identificazione opera isolata

### SGT - SOGGETTO

SGTI - Identificazione Insetto

SGTT - Titolo Pigmalione

## LC - LOCALIZZAZIONE GEOGRAFICO-AMMINISTRATIVA

### PVC - LOCALIZZAZIONE GEOGRAFICO-AMMINISTRATIVA ATTUALE

PVCS - Stato Italia

PVCR - Regione Lombardia

PVCP - Provincia VA

<b>PVCC - Comune</b>	Gallarate
<b>LDC - COLLOCAZIONE SPECIFICA</b>	
<b>LDCT - Tipologia</b>	museo
<b>LDCN - Denominazione</b>	Museo MAGA
<b>LDCU - Denominazione spazio viabilistico</b>	Viale Milano, 21
<b>LDCM - Denominazione raccolta</b>	Museo MAGA
<b>UB - UBICAZIONE E DATI PATRIMONIALI</b>	
<b>INV - INVENTARIO DI MUSEO O SOPRINTENDENZA</b>	
<b>INVN - Numero</b>	364
<b>INVD - Data</b>	1982
<b>DT - CRONOLOGIA</b>	
<b>DTZ - CRONOLOGIA GENERICA</b>	
<b>DTZG - Secolo</b>	sec. XX
<b>DTZS - Frazione di secolo</b>	ultimo quarto
<b>DTS - CRONOLOGIA SPECIFICA</b>	
<b>DTSI - Da</b>	1981
<b>DTSF - A</b>	1981
<b>DTM - Motivazione cronologia</b>	data
<b>AU - DEFINIZIONE CULTURALE</b>	
<b>AUT - AUTORE</b>	
<b>AUTR - Riferimento all'intervento</b>	pittore
<b>AUTM - Motivazione dell'attribuzione</b>	firma
<b>AUTN - Nome scelto</b>	Ceccobelli Bruno
<b>AUTA - Dati anagrafici</b>	1952/
<b>AUTH - Sigla per citazione</b>	10001801
<b>MT - DATI TECNICI</b>	
<b>MTC - Materia e tecnica</b>	tela
<b>MTC - Materia e tecnica</b>	cera
<b>MTC - Materia e tecnica</b>	oggetto
<b>MIS - MISURE</b>	
<b>MISU - Unita'</b>	cm
<b>MISA - Altezza</b>	100
<b>MISL - Larghezza</b>	80
<b>CO - CONSERVAZIONE</b>	
<b>STC - STATO DI CONSERVAZIONE</b>	
<b>STCC - Stato di conservazione</b>	cattivo
<b>STCS - Indicazioni specifiche</b>	Sollevamenti di colore al centro; la cera si è sciolta addensandosi in grumi e minacciando l'uniformità della stesura.
<b>DA - DATI ANALITICI</b>	

**DES - DESCRIZIONE****DESO - Indicazioni sull'oggetto**

Al centro è disposto un grande insetto con la corazza visto dall'alto, ottenuto con un segno sintetico e veloce. L'insetto è in uno spazio indifferenziato e materico.

**DESI - Codifica Iconclass**

NR

**DESS - Indicazioni sul soggetto**

ANIMALI: insetto.

**ISR - ISCRIZIONI****ISRC - Classe di appartenenza**

documentaria

**ISRS - Tecnica di scrittura**

a pennarello

**ISRT - Tipo di caratteri**

corsivo

**ISRP - Posizione**

Al verso, sulla tela al centro

**ISRA - Autore**

Bruno Ceccobelli

**ISRI - Trascrizione**

1981 / C.B. / Bruno Ceccobelli

**ISR - ISCRIZIONI****ISRC - Classe di appartenenza**

documentaria

**ISRS - Tecnica di scrittura**

a pennarello

**ISRT - Tipo di caratteri**

lettere capitali

**ISRP - Posizione**

Al verso, sul telaio

**ISRA - Autore**

Bruno Ceccobelli

**ISRI - Trascrizione**

Pigmalione

**ISR - ISCRIZIONI****ISRC - Classe di appartenenza**

documentaria

**ISRS - Tecnica di scrittura**

a pennarello

**ISRT - Tipo di caratteri**

corsivo

**ISRP - Posizione**

Al verso

**ISRA - Autore**

Zanella

**ISRI - Trascrizione**

n. inv. 364 Ceccobelli

**NSC - Notizie storico-critiche**

Postmoderno.

**TU - CONDIZIONE GIURIDICA E VINCOLI****ACQ - ACQUISIZIONE****ACQT - Tipo acquisizione**

donazione

**ACQN - Nome**

Premio Nazionale Città di Gallarate

**ACQD - Data acquisizione**

1982

**ACQL - Luogo acquisizione**

VA/ Gallarate/ Civica Galleria d'Arte Moderna

**CDG - CONDIZIONE GIURIDICA****CDGG - Indicazione generica**

proprietà Ente pubblico territoriale

**CDGS - Indicazione specifica**

Comune di Gallarate

**CDGI - Indirizzo**

Via Giuseppe Verdi, 2 - 21013 Gallarate VA

**DO - FONTI E DOCUMENTI DI RIFERIMENTO****FTA - DOCUMENTAZIONE FOTOGRAFICA**

**FTAX - Genere** documentazione allegata

**FTAP - Tipo** fotografia colore

**FTAN - Codice identificativo** R03 OA-A0020-00415\_01

**FTA - DOCUMENTAZIONE FOTOGRAFICA**

**FTAX - Genere** documentazione esistente

**FTAP - Tipo** fotografia b/n

**FTAN - Codice identificativo** R03 OA-A0020-00415\_02

**FTAT - Note** 1980-1983||veduta frontale||18 x 24 cm||neg. 82-143

**FTA - DOCUMENTAZIONE FOTOGRAFICA**

**FTAX - Genere** documentazione esistente

**FTAP - Tipo** fotografia b/n

**FTAN - Codice identificativo** R03 OA-A0020-00415\_03

**FTAT - Note** 1980-1983||veduta frontale||18 x 24 cm||neg. 82-143

**FTA - DOCUMENTAZIONE FOTOGRAFICA**

**FTAX - Genere** documentazione esistente

**FTAP - Tipo** fotografia b/n

**FTAN - Codice identificativo** R03 OA-A0020-00415\_04

**FTAT - Note** 1980-1983||veduta frontale||18 x 24 cm||la fotografia presenta al centro un macchia gialla||neg. 82-143

**FTA - DOCUMENTAZIONE FOTOGRAFICA**

**FTAX - Genere** documentazione esistente

**FTAP - Tipo** fotografia colore

**FTAN - Codice identificativo** R03 OA-A0020-00415\_05

**FNT - FONTI E DOCUMENTI**

**FNTP - Tipo** inventario del museo

**FNTA - Autore** Zanella S.

**FNTD - Data** 1982

**FNTF - Foglio/Carta** fol. 37

**FNTN - Nome archivio** Inventario dei beni mobili di uso pubblico

**FNTS - Posizione** NR

**FNTI - Codice identificativo** NR

**BIB - BIBLIOGRAFIA**

**BIBX - Genere** bibliografia specifica

**BIBA - Autore** Premio Nazionale

**BIBD - Anno di edizione** 1982

**BIBH - Sigla per citazione** NR

**BIBN - V., pp., nn.** n. 16

**BIB - BIBLIOGRAFIA**

**BIBX - Genere** bibliografia specifica

**BIBA - Autore** Zanella S.

**BIBD - Anno di edizione** 1983

<b>BIBH - Sigla per citazione</b>	NR
<b>BIBN - V., pp., nn.</b>	pp. 215, 221 n. 326/364
<b>BIBI - V., tavv., figg.</b>	f. 326/364
<b>MST - MOSTRE</b>	
<b>MSTT - Titolo</b>	Premio Nazionale Arti visive Città di Gallarate XII edizione
<b>MSTL - Luogo</b>	Gallarate, , 1982
<b>MSTD - Data</b>	NR
<b>AD - ACCESSO AI DATI</b>	
<b>ADS - SPECIFICHE DI ACCESSO AI DATI</b>	
<b>ADSP - Profilo di accesso</b>	1
<b>ADSM - Motivazione</b>	scheda contenente dati liberamente accessibili
<b>CM - COMPILAZIONE</b>	
<b>CMP - COMPILAZIONE</b>	
<b>CMPD - Data</b>	1983
<b>CMPN - Nome</b>	Zanella, Silvio
<b>FUR - Funzionario responsabile</b>	Zanella, Emma
<b>AGG - AGGIORNAMENTO - REVISIONE</b>	
<b>AGGD - Data</b>	1996
<b>AGGN - Nome</b>	Zanella, Emma
<b>AGGF - Funzionario responsabile</b>	NR
<b>AGG - AGGIORNAMENTO - REVISIONE</b>	
<b>AGGD - Data</b>	2002
<b>AGGN - Nome</b>	Formenti, Giulia
<b>AGGF - Funzionario responsabile</b>	NR
<b>AGG - AGGIORNAMENTO - REVISIONE</b>	
<b>AGGD - Data</b>	2009
<b>AGGN - Nome</b>	Carrù, Laura
<b>AGGF - Funzionario responsabile</b>	NR
<b>AN - ANNOTAZIONI</b>	
<b>OSS - Osservazioni</b>	***  Data 21/08/2002: SCHEDA DA VERIFICARE  RECUPERO ISIS: Conversione "Dipinti" da DIP2/ISIS a OA/ICCD  ***  <015,A.T. C.> Ceccobelli B. - Pigmalione  <030,COMPILATORI,r,ruolo><rip.n. 1> SC  <030,COMPILATORI,r,ruolo><rip.n.2> NO, IM  <330, CORNICE,d,descrizione> xxx  <330,CORNICE,t,testo misure> xxx   Premio Nazionale Città di Gallarate, premio acquisto 1982.