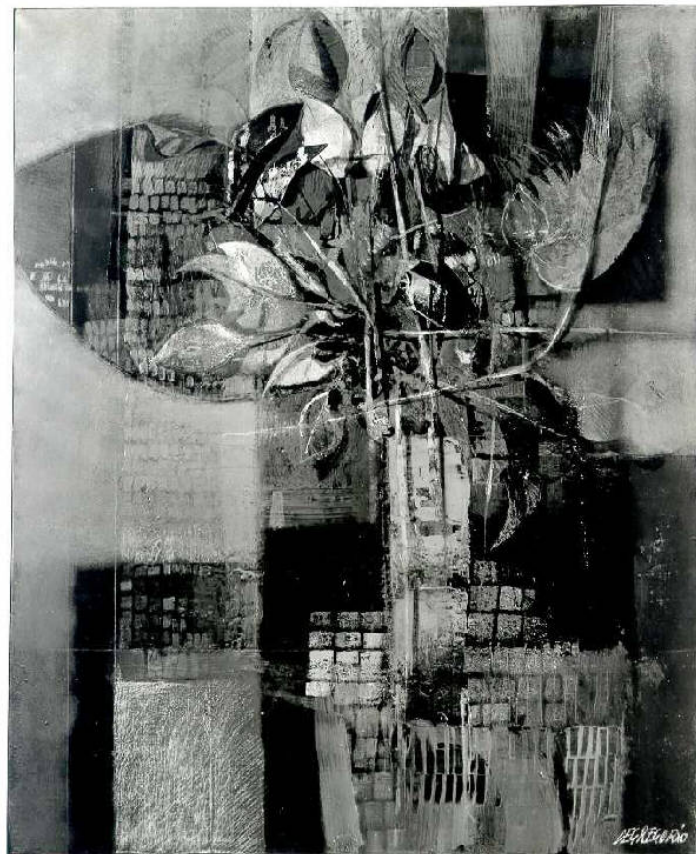


SCHEDA



CD - CODICI

TSK - Tipo Scheda	OA
LIR - Livello ricerca	C
NCT - CODICE UNIVOCO	
NCTR - Codice regione	03
NCTN - Numero catalogo generale	00669633
ESC - Ente schedatore	R03
ECP - Ente competente	S27

OG - OGGETTO

OGT - OGGETTO

OGTD - Definizione	dipinto
OGTV - Identificazione	opera isolata

SGT - SOGGETTO

SGTI - Identificazione	Farfalla e fiore
SGTT - Titolo	Farfalla e fiore

LC - LOCALIZZAZIONE GEOGRAFICO-AMMINISTRATIVA

PVC - LOCALIZZAZIONE GEOGRAFICO-AMMINISTRATIVA ATTUALE

PVCS - Stato	Italia
PVCR - Regione	Lombardia
PVCP - Provincia	VA
PVCC - Comune	Gallarate

LDC - COLLOCAZIONE SPECIFICA

LDCT - Tipologia	museo
LDCN - Denominazione	Museo MAGA
LDCU - Denominazione spazio viabilistico	Viale Milano, 21
LDCM - Denominazione raccolta	Museo MAGA

UB - UBICAZIONE E DATI PATRIMONIALI**INV - INVENTARIO DI MUSEO O SOPRINTENDENZA**

INVN - Numero	164
INVD - Data	1973

DT - CRONOLOGIA**DTZ - CRONOLOGIA GENERICA**

DTZG - Secolo	sec. XX
DTZS - Frazione di secolo	terzo quarto

DTS - CRONOLOGIA SPECIFICA

DTSI - Da	1971
DTSF - A	1971
DTM - Motivazione cronologia	data

AU - DEFINIZIONE CULTURALE**AUT - AUTORE**

AUTR - Riferimento all'intervento	pittore
AUTM - Motivazione dell'attribuzione	firma
AUTN - Nome scelto	De Gregorio Giuseppe
AUTA - Dati anagrafici	1920/ 2007
AUTH - Sigla per citazione	10001835

MT - DATI TECNICI

MTC - Materia e tecnica	olio su tela
--------------------------------	--------------

MIS - MISURE

MISU - Unita'	cm
MISA - Altezza	100
MISL - Larghezza	80

CO - CONSERVAZIONE**STC - STATO DI CONSERVAZIONE**

STCC - Stato di conservazione	mediocre
STCS - Indicazioni specifiche	leggere crettature nell'angolo in alto a sinistra, tela allentata agli angoli, crettature e piccolo stacco di colore al centro (colore: marrone, rosso).

DA - DATI ANALITICI**DES - DESCRIZIONE**

Opera pittorica in cui lo spazio compositivo è organizzato secondo

DESO - Indicazioni sull'oggetto	scansioni ortogonali non rigide perché liberate da un segno veloce e quasi informale. Il nucleo centrale dell'opera è costituito da una grande farfalla le cui ali si confondono e intrecciano con i petali e le foglie di un fiore. La stesura è veloce e nervosa. La luce è frontale e contrastata.
DESI - Codifica Iconclass	NR
DESS - Indicazioni sul soggetto	ANIMALI: farfalla; VEGETALI: fiore.
ISR - ISCRIZIONI	
ISRC - Classe di appartenenza	documentaria
ISRS - Tecnica di scrittura	a pennarello
ISRT - Tipo di caratteri	lettere capitali
ISRP - Posizione	In basso a destra
ISRA - Autore	Giuseppe De Gregorio
ISRI - Trascrizione	De Gregorio
ISR - ISCRIZIONI	
ISRC - Classe di appartenenza	documentaria
ISRS - Tecnica di scrittura	a pennarello
ISRT - Tipo di caratteri	lettere capitali
ISRP - Posizione	Al verso sul telaio a destra
ISRA - Autore	Zanella
ISRI - Trascrizione	Galleria n. 164 / De Gregorio
ISR - ISCRIZIONI	
ISRC - Classe di appartenenza	documentaria
ISRS - Tecnica di scrittura	a pennarello
ISRT - Tipo di caratteri	lettere capitali
ISRP - Posizione	a retro sul telaio a destra
ISRI - Trascrizione	Titolo: farfalla e fiore
NSC - Notizie storico-critiche	Nel catalogo ragionato della Civica Galleria d'Arte Moderna di Gallarate del 1983, a cura di Silvio Zanella, l'opera rientra nel capitolo dedicato al Naturalismo astratto.
TU - CONDIZIONE GIURIDICA E VINCOLI	
ACQ - ACQUISIZIONE	
ACQT - Tipo acquisizione	donazione
ACQN - Nome	Premio Nazionale Città di Gallarate
ACQD - Data acquisizione	1973
ACQL - Luogo acquisizione	VA/ Gallarate/ Civica Galleria d'Arte Moderna
CDG - CONDIZIONE GIURIDICA	
CDGG - Indicazione generica	proprietà Ente pubblico territoriale
CDGS - Indicazione specifica	Comune di Gallarate
CDGI - Indirizzo	Via Giuseppe Verdi, 2 - 21013 Gallarate VA

DO - FONTI E DOCUMENTI DI RIFERIMENTO**FTA - DOCUMENTAZIONE FOTOGRAFICA**

FTAX - Genere documentazione allegata

FTAP - Tipo fotografia colore

FTAN - Codice identificativo R03 OA-A0020-00467_01

FTA - DOCUMENTAZIONE FOTOGRAFICA

FTAX - Genere documentazione esistente

FTAP - Tipo fotografia b/n

FTAN - Codice identificativo R03 OA-A0020-00467_02

FTAT - Note 1980-1983||veduta frontale||18 x 24 cm

FTA - DOCUMENTAZIONE FOTOGRAFICA

FTAX - Genere documentazione esistente

FTAP - Tipo fotografia b/n

FTAN - Codice identificativo R03 OA-A0020-00467_03

FTAT - Note 1980-1983||veduta frontale||18 x 24 cm

FTA - DOCUMENTAZIONE FOTOGRAFICA

FTAX - Genere documentazione esistente

FTAP - Tipo fotografia b/n

FTAN - Codice identificativo R03 OA-A0020-00467_04

FTAT - Note 1980-1983||veduta frontale||18 x 24 cm

FTA - DOCUMENTAZIONE FOTOGRAFICA

FTAX - Genere documentazione esistente

FTAP - Tipo fotografia b/n

FTAN - Codice identificativo R03 OA-A0020-00467_05

FTAT - Note 1980-1983||veduta frontale||18 x 24 cm

FTA - DOCUMENTAZIONE FOTOGRAFICA

FTAX - Genere documentazione esistente

FTAP - Tipo fotografia b/n

FTAN - Codice identificativo R03 OA-A0020-00467_06

FTAT - Note 1980-1983||veduta frontale||18 x 24 cm||neg. 28331

FTA - DOCUMENTAZIONE FOTOGRAFICA

FTAX - Genere documentazione esistente

FTAP - Tipo diapositiva colore

FTAN - Codice identificativo R03 OA-A0020-00467_07

FTAT - Note veduta frontale||13 x 18 cm

FTA - DOCUMENTAZIONE FOTOGRAFICA

FTAX - Genere documentazione esistente

FTAP - Tipo fotografia b/n

FTAN - Codice identificativo R03 OA-A0020-00467_08

FNT - FONTI E DOCUMENTI

FNTP - Tipo inventario del museo

FNTA - Autore Zanella S.

FNTD - Data	1973
FNTF - Foglio/Carta	fol. 17
FNTN - Nome archivio	Inventario dei beni mobili di uso pubblico
FNTS - Posizione	NR
FNTI - Codice identificativo	NR
BIB - BIBLIOGRAFIA	
BIBX - Genere	bibliografia specifica
BIBA - Autore	Premio Nazionale
BIBD - Anno di edizione	1973
BIBH - Sigla per citazione	NR
BIBN - V., pp., nn.	n. 26
BIB - BIBLIOGRAFIA	
BIBX - Genere	bibliografia specifica
BIBA - Autore	Zanella S.
BIBD - Anno di edizione	1975
BIBH - Sigla per citazione	NR
BIBN - V., pp., nn.	n. 157
BIB - BIBLIOGRAFIA	
BIBX - Genere	bibliografia specifica
BIBA - Autore	Zanella S.
BIBD - Anno di edizione	1983
BIBH - Sigla per citazione	NR
BIBN - V., pp., nn.	pp. 95, 100 n. 116/164
BIBI - V., tavv., figg.	f. 116/164
MST - MOSTRE	
MSTT - Titolo	Premio Nazionale di Pittura Città di Gallarate: 9 Edizione
MSTL - Luogo	Gallarate, , 1973
MSTD - Data	NR
AD - ACCESSO AI DATI	
ADS - SPECIFICHE DI ACCESSO AI DATI	
ADSP - Profilo di accesso	1
ADSM - Motivazione	scheda contenente dati liberamente accessibili
CM - COMPILAZIONE	
CMP - COMPILAZIONE	
CMPD - Data	1983
CMPN - Nome	Zanella, Silvio
FUR - Funzionario responsabile	Zanella, Emma
AGG - AGGIORNAMENTO - REVISIONE	
AGGD - Data	1996
AGGN - Nome	Zanella, Emma
AGGF - Funzionario responsabile	NR

AGG - AGGIORNAMENTO - REVISIONE

AGGD - Data	2002
AGGN - Nome	Formenti, Giulia
AGGF - Funzionario responsabile	NR

AGG - AGGIORNAMENTO - REVISIONE

AGGD - Data	2009
AGGN - Nome	Carrù, Laura
AGGF - Funzionario responsabile	NR

AN - ANNOTAZIONI

OSS - Osservazioni	*** Data 21/08/2002: SCHEDA DA VERIFICARE RECUPERO ISIS: Conversione "Dipinti" da DIP2/ISIS a OA/ICCD *** <015,A.T. C.> De Gregorio G. - Farfalla e fiore <030,COMPILATORI,r, ruolo><rip.n.1> SC <030,COMPILATORI,r,ruolo><rip.n.2> NO, IM <330,CORNICE,d,descrizione> xxx <330,CORNICE,t,testo misure> xxx
---------------------------	---