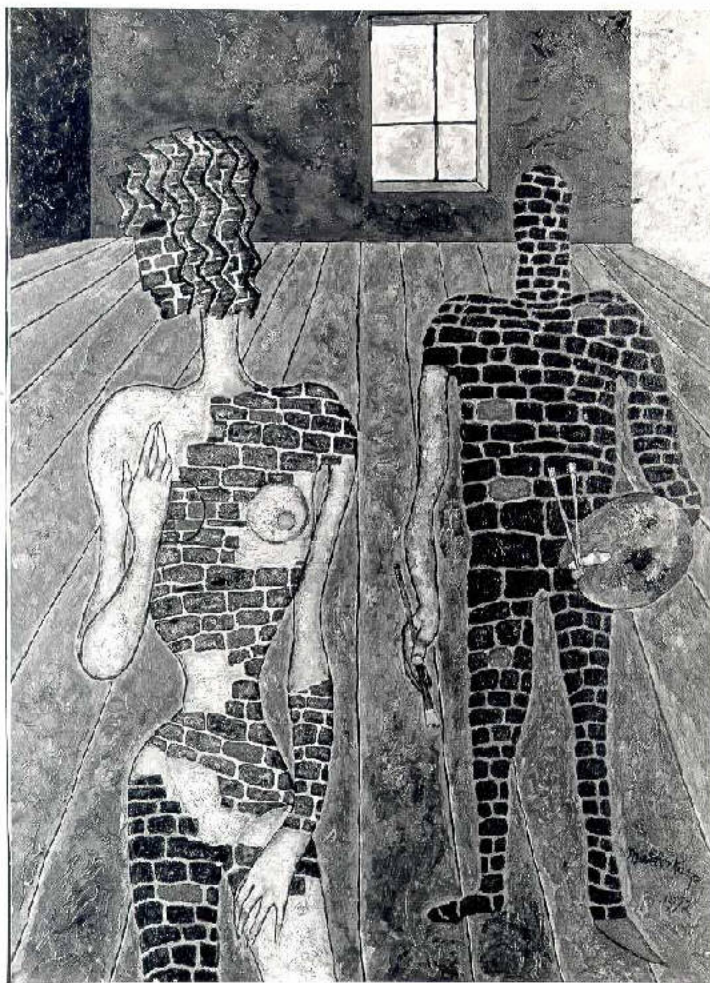


SCHEDA



CD - CODICI

TSK - Tipo Scheda OA

LIR - Livello ricerca C

NCT - CODICE UNIVOCO

NCTR - Codice regione 03

NCTN - Numero catalogo generale 00669647

ESC - Ente schedatore R03

ECP - Ente competente S27

OG - OGGETTO

OGT - OGGETTO

OGTD - Definizione dipinto

OGTV - Identificazione opera isolata

SGT - SOGGETTO

SGTI - Identificazione Studio del pittore

SGTT - Titolo Nello studio del pittore

LC - LOCALIZZAZIONE GEOGRAFICO-AMMINISTRATIVA

PVC - LOCALIZZAZIONE GEOGRAFICO-AMMINISTRATIVA ATTUALE

PVCS - Stato Italia

PVCR - Regione	Lombardia
PVCP - Provincia	VA
PVCC - Comune	Gallarate
LDC - COLLOCAZIONE SPECIFICA	
LDCT - Tipologia	museo
LDCN - Denominazione	Museo MAGA
LDCU - Denominazione spazio viabilistico	Viale Milano, 21
LDCM - Denominazione raccolta	Museo MAGA
UB - UBICAZIONE E DATI PATRIMONIALI	
INV - INVENTARIO DI MUSEO O SOPRINTENDENZA	
INVN - Numero	179
INVD - Data	1973
LA - ALTRE LOCALIZZAZIONI GEOGRAFICO-AMMINISTRATIVE	
TCL - Tipo di localizzazione	luogo di provenienza
PRV - LOCALIZZAZIONE GEOGRAFICO-AMMINISTRATIVA	
PRVS - Stato	Italia
PRVR - Regione	Lombardia
PRVP - Provincia	VA
PRVC - Comune	Barasso
PRC - COLLOCAZIONE SPECIFICA	
PRCT - Tipologia	casa
PRCQ - Qualificazione	privata
PRCD - Denominazione	Studio dell'artista Ermanno Metelerkamp
PRD - DATA	
PRDI - Data ingresso	1972
PRDU - Data uscita	1973
DT - CRONOLOGIA	
DTZ - CRONOLOGIA GENERICA	
DTZG - Secolo	sec. XX
DTZS - Frazione di secolo	terzo quarto
DTS - CRONOLOGIA SPECIFICA	
DTSI - Da	1972
DTSF - A	1972
DTM - Motivazione cronologia	data
AU - DEFINIZIONE CULTURALE	
AUT - AUTORE	
AUTR - Riferimento all'intervento	pittore
AUTM - Motivazione dell'attribuzione	firma
AUTN - Nome scelto	Metelerkamp Ermanno

AUTA - Dati anagrafici	1898/ 1993
AUTH - Sigla per citazione	10001844
MT - DATI TECNICI	
MTC - Materia e tecnica	olio su tela
MIS - MISURE	
MISU - Unita'	cm
MISA - Altezza	100
MISL - Larghezza	70
CO - CONSERVAZIONE	
STC - STATO DI CONSERVAZIONE	
STCC - Stato di conservazione	buono
DA - DATI ANALITICI	
DES - DESCRIZIONE	
DESO - Indicazioni sull'oggetto	Opera in cui in primo piano a sinistra c'è una modella ignuda e frontale con la testa volta a sinistra, le braccia sottili e l'interno del corpo a mattonelle. In secondo piano e frontale anche il pittore, riconoscibile per la tavolozza e il pennello, ha l'interno del corpo a mattonelle. Sul piano di fondo una finestra decentrata rispetto alla parete dello studio completamente vuoto. La stesura è uniforme. La luce è frontale.
DESI - Codifica Iconclass	NR
DESS - Indicazioni sul soggetto	NUDO FEMMINILE: modella; PERSONAGGIO: pittore; OGGETTI: tavolozza; pennello, finestra.
ISR - ISCRIZIONI	
ISRC - Classe di appartenenza	documentaria
ISRS - Tecnica di scrittura	a pennello
ISRT - Tipo di caratteri	corsivo
ISRP - Posizione	In basso a destra
ISRA - Autore	Ermanno Metelerkamp
ISRI - Trascrizione	Metelerkamp / 1972
ISR - ISCRIZIONI	
ISRC - Classe di appartenenza	documentaria
ISRS - Tecnica di scrittura	a pennarello
ISRT - Tipo di caratteri	lettere capitali
ISRP - Posizione	a retro, sul telaio in alto a destra
ISRI - Trascrizione	Meterlekamp n. 179 Inv. Gall.
ISR - ISCRIZIONI	
ISRC - Classe di appartenenza	documentaria
ISRS - Tecnica di scrittura	a pennarello
ISRT - Tipo di caratteri	lettere capitali
ISRP - Posizione	a retro sul telaio in alto
ISRI - Trascrizione	Nello studio del pittore

NSC - Notizie storico-critiche

Nel catalogo ragionato della Civica Galleria d'Arte Moderna di Gallarate, a cura di Silvio Zanella, del 1983, l'opera rientra nel capitolo dedicato all'Arte surreale, fantastica e del sogno.

TU - CONDIZIONE GIURIDICA E VINCOLI**ACQ - ACQUISIZIONE**

ACQT - Tipo acquisizione	donazione
ACQN - Nome	Metelerkamp Ermanno
ACQD - Data acquisizione	1973
ACQL - Luogo acquisizione	VA/ Gallarate/ Civica Galleria d'Arte Moderna

CDG - CONDIZIONE GIURIDICA

CDGG - Indicazione generica	proprietà Ente pubblico territoriale
CDGS - Indicazione specifica	Comune di Gallarate
CDGI - Indirizzo	Via Giuseppe Verdi, 2 - 21013 Gallarate VA

DO - FONTI E DOCUMENTI DI RIFERIMENTO**FTA - DOCUMENTAZIONE FOTOGRAFICA**

FTAX - Genere	documentazione allegata
FTAP - Tipo	fotografia colore
FTAN - Codice identificativo	R03 OA-A0020-00481_01

FTA - DOCUMENTAZIONE FOTOGRAFICA

FTAX - Genere	documentazione esistente
FTAP - Tipo	fotografia b/n
FTAN - Codice identificativo	R03 OA-A0020-00481_02
FTAT - Note	1980-1983 veduta frontale 18 x 24 cm

FTA - DOCUMENTAZIONE FOTOGRAFICA

FTAX - Genere	documentazione esistente
FTAP - Tipo	fotografia b/n
FTAN - Codice identificativo	R03 OA-A0020-00481_03
FTAT - Note	1980-1983 veduta frontale 18 x 24 cm

FTA - DOCUMENTAZIONE FOTOGRAFICA

FTAX - Genere	documentazione esistente
FTAP - Tipo	fotografia b/n
FTAN - Codice identificativo	R03 OA-A0020-00481_04
FTAT - Note	1980-1983 veduta frontale 18 x 24 cm neg. 81-136

FTA - DOCUMENTAZIONE FOTOGRAFICA

FTAX - Genere	documentazione esistente
FTAP - Tipo	fotografia b/n
FTAN - Codice identificativo	R03 OA-A0020-00481_05

FNT - FONTI E DOCUMENTI

FNTP - Tipo	inventario del museo
FNTA - Autore	Zanella S.
FNTD - Data	1973

FNTF - Foglio/Carta	fol. 18
FNTN - Nome archivio	Inventario dei beni mobili di uso pubblico
FNTS - Posizione	NR
FNTI - Codice identificativo	NR
BIB - BIBLIOGRAFIA	
BIBX - Genere	bibliografia specifica
BIBA - Autore	Zanella S.
BIBD - Anno di edizione	1975
BIBH - Sigla per citazione	NR
BIBN - V., pp., nn.	n. 176
BIB - BIBLIOGRAFIA	
BIBX - Genere	bibliografia specifica
BIBA - Autore	Zanella S.
BIBD - Anno di edizione	1983
BIBH - Sigla per citazione	NR
BIBN - V., pp., nn.	pp. 162, 166 n. 230/179
BIBI - V., tavv., figg.	f. 230/179
AD - ACCESSO AI DATI	
ADS - SPECIFICHE DI ACCESSO AI DATI	
ADSP - Profilo di accesso	1
ADSM - Motivazione	scheda contenente dati liberamente accessibili
CM - COMPILAZIONE	
CMP - COMPILAZIONE	
CMPD - Data	1983
CMPN - Nome	Zanella, Silvio
FUR - Funzionario responsabile	Zanella, Emma
AGG - AGGIORNAMENTO - REVISIONE	
AGGD - Data	1996
AGGN - Nome	Zanella, Emma
AGGF - Funzionario responsabile	NR
AGG - AGGIORNAMENTO - REVISIONE	
AGGD - Data	2002
AGGN - Nome	Formenti, Giulia
AGGF - Funzionario responsabile	NR
AGG - AGGIORNAMENTO - REVISIONE	
AGGD - Data	2009
AGGN - Nome	Carrù, Laura
AGGF - Funzionario responsabile	NR
AN - ANNOTAZIONI	

OSS - Osservazioni

***||Data 21/08/2002: SCHEDA DA VERIFICARE||RECUPERO
ISIS: Conversione "Dipinti" da DIP2/ISIS a OA/ICCD||***||<015,A.T.
C.> Metelerkamp E. - Nello studio del pittore||<030,COMPILATORI,r,
ruolo><rip.n.1> SC||<030,COMPILATORI,r,ruolo><rip.n.2> NO,
IM||<330,CORNICE,d,descrizione> xxx||<330,CORNICE,t,testo
misure> xxx|||Sul retro, sul telaio in alto è incollato un cartellino con
scritto: Autore: Ermanno Meterlecamp; Barasso (Varese); via Camolli,
8; Telefono: 0332-743304; Titolo dell'opera: Nello studio del pittore;
Prezzo: £ 800000; Tecnica: olio; Formato: 70x100