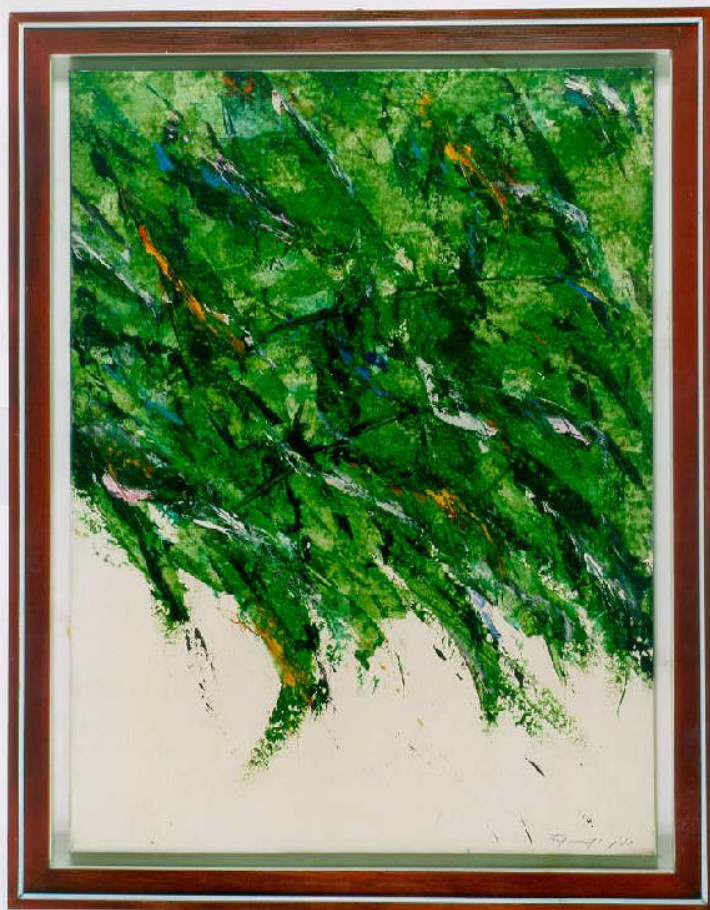


SCHEDA



CD - CODICI

TSK - Tipo Scheda OA

LIR - Livello ricerca C

NCT - CODICE UNIVOCO

NCTR - Codice regione 03

NCTN - Numero catalogo
generale 00669671

ESC - Ente schedatore R03

ECP - Ente competente S27

OG - OGGETTO

OGT - OGGETTO

OGTD - Definizione dipinto

OGTV - Identificazione opera isolata

SGT - SOGGETTO

SGTI - Identificazione Composizione di forme libere

SGTT - Titolo I colori del vento

LC - LOCALIZZAZIONE GEOGRAFICO-AMMINISTRATIVA

PVC - LOCALIZZAZIONE GEOGRAFICO-AMMINISTRATIVA ATTUALE

PVCS - Stato Italia

PVCR - Regione Lombardia

PVCP - Provincia VA

PVCC - Comune	Gallarate
LDC - COLLOCAZIONE SPECIFICA	
LDCT - Tipologia	museo
LDCN - Denominazione	Museo MAGA
LDCU - Denominazione spazio viabilistico	Viale Milano, 21
LDCM - Denominazione raccolta	Museo MAGA
UB - UBICAZIONE E DATI PATRIMONIALI	
INV - INVENTARIO DI MUSEO O SOPRINTENDENZA	
INVN - Numero	661
INVD - Data	1992
LA - ALTRE LOCALIZZAZIONI GEOGRAFICO-AMMINISTRATIVE	
TCL - Tipo di localizzazione	luogo di provenienza
PRV - LOCALIZZAZIONE GEOGRAFICO-AMMINISTRATIVA	
PRVS - Stato	Italia
PRVR - Regione	Piemonte
PRVP - Provincia	NO
PRVC - Comune	Omegna
PRC - COLLOCAZIONE SPECIFICA	
PRCT - Tipologia	casa
PRCQ - Qualificazione	privata
PRCD - Denominazione	Studio dell'artista
PRCM - Denominazione raccolta	Collezione privata Silvio Spriano
PRD - DATA	
PRDI - Data ingresso	1992 ante
PRDU - Data uscita	1992
DT - CRONOLOGIA	
DTZ - CRONOLOGIA GENERICA	
DTZG - Secolo	sec. XX
DTZS - Frazione di secolo	ultimo quarto
DTS - CRONOLOGIA SPECIFICA	
DTSI - Da	1990
DTSF - A	1990
DTM - Motivazione cronologia	data
AU - DEFINIZIONE CULTURALE	
AUT - AUTORE	
AUTR - Riferimento all'intervento	pittore
AUTM - Motivazione dell'attribuzione	firma
AUTN - Nome scelto	Fiannacca Luciano

AUTA - Dati anagrafici	1951/
AUTH - Sigla per citazione	10001860
MT - DATI TECNICI	
MTC - Materia e tecnica	olio su carta intelata
MIS - MISURE	
MISU - Unita'	cm
MISA - Altezza	80
MISL - Larghezza	60
CO - CONSERVAZIONE	
STC - STATO DI CONSERVAZIONE	
STCC - Stato di conservazione	buono
DA - DATI ANALITICI	
DES - DESCRIZIONE	
DESO - Indicazioni sull'oggetto	Opera costituita da una composizione di forme e segni cromatici liberi e informali ad andamento prevalentemente diagonale e progressivamente diradati verso il margine inferiore del dipinto. Il colore è tonale; caldo (verde); sfumato. La stesura è veloce; frammentata; stratificata. La luce è diffusa.
DESI - Codifica Iconclass	NR
DESS - Indicazioni sul soggetto	COSTRUZIONE: segni cromatici liberi e informali.
ISR - ISCRIZIONI	
ISRC - Classe di appartenenza	documentaria
ISRS - Tecnica di scrittura	a matita
ISRT - Tipo di caratteri	corsivo
ISRP - Posizione	In basso a destra
ISRA - Autore	Luciano Finacca
ISRI - Trascrizione	Fiannacca Luciano 90
ISR - ISCRIZIONI	
ISRC - Classe di appartenenza	documentaria
ISRS - Tecnica di scrittura	a pennarello
ISRT - Tipo di caratteri	lettere capitali
ISRP - Posizione	A verso sul telaio in alto al centro
ISRA - Autore	Zanella
ISRI - Trascrizione	N. 661 L. Fianacca / Galleria
ISR - ISCRIZIONI	
ISRC - Classe di appartenenza	documentaria
ISRS - Tecnica di scrittura	a matita
ISRT - Tipo di caratteri	lettere capitali
ISRP - Posizione	Al verso sul telaio in alto a destra
ISRI - Trascrizione	Fiannacca Luciano

NSC - Notizie storico-critiche

Nel catalogo ragionato della Civica Galleria d'Arte Moderna di Gallarate del 1983, a cura di Silvio Zanella, l'opera viene inserita nel capitolo dedicato all'Arte Informale, Materica, Segnica, Gestuale.

TU - CONDIZIONE GIURIDICA E VINCOLI**ACQ - ACQUISIZIONE**

ACQT - Tipo acquisizione	donazione
ACQN - Nome	Silvio Spriano
ACQD - Data acquisizione	1992
ACQL - Luogo acquisizione	VA/ Gallarate/ Civica Galleria d'Arte Moderna

CDG - CONDIZIONE GIURIDICA

CDGG - Indicazione generica	proprietà Ente pubblico territoriale
CDGS - Indicazione specifica	Comune di Gallarate
CDGI - Indirizzo	Via Giuseppe Verdi, 2 - 21013 Gallarate VA

DO - FONTI E DOCUMENTI DI RIFERIMENTO**FTA - DOCUMENTAZIONE FOTOGRAFICA**

FTAX - Genere	documentazione allegata
FTAP - Tipo	fotografia colore
FTAN - Codice identificativo	R03 OA-A0020-00509_01

FTA - DOCUMENTAZIONE FOTOGRAFICA

FTAX - Genere	documentazione esistente
FTAP - Tipo	fotografia colore
FTAN - Codice identificativo	R03 OA-A0020-00509_02
FTAT - Note	veduta frontale 20 x 25 cm

FTA - DOCUMENTAZIONE FOTOGRAFICA

FTAX - Genere	documentazione esistente
FTAP - Tipo	fotografia colore
FTAN - Codice identificativo	R03 OA-A0020-00509_03
FTAT - Note	veduta frontale 20 x 25 cm

FTA - DOCUMENTAZIONE FOTOGRAFICA

FTAX - Genere	documentazione esistente
FTAP - Tipo	fotografia colore
FTAN - Codice identificativo	R03 OA-A0020-00509_04
FTAT - Note	veduta frontale 20 x 25 cm

FTA - DOCUMENTAZIONE FOTOGRAFICA

FTAX - Genere	documentazione esistente
FTAP - Tipo	diapositiva colore
FTAN - Codice identificativo	R03 OA-A0020-00509_05
FTAT - Note	veduta frontale 6 x 6 cm

FTA - DOCUMENTAZIONE FOTOGRAFICA

FTAX - Genere	documentazione esistente
FTAP - Tipo	fotografia colore

FTAN - Codice identificativo	R03 OA-A0020-00509_06
FNT - FONTI E DOCUMENTI	
FNTP - Tipo	inventario del museo
FNTA - Autore	Zanella S.
FNTD - Data	1992
FNTF - Foglio/Carta	fol. 67
FNTN - Nome archivio	Inventario dei beni mobili di uso pubblico
FNTS - Posizione	NR
FNTI - Codice identificativo	NR
AD - ACCESSO AI DATI	
ADS - SPECIFICHE DI ACCESSO AI DATI	
ADSP - Profilo di accesso	1
ADSM - Motivazione	scheda contenente dati liberamente accessibili
CM - COMPILAZIONE	
CMP - COMPILAZIONE	
CMPD - Data	1996
CMPN - Nome	Zanella, Emma
FUR - Funzionario responsabile	Zanella, Emma
AGG - AGGIORNAMENTO - REVISIONE	
AGGD - Data	2002
AGGN - Nome	Formenti, Giulia
AGGF - Funzionario responsabile	NR
AGG - AGGIORNAMENTO - REVISIONE	
AGGD - Data	2009
AGGN - Nome	Carrù, Laura
AGGF - Funzionario responsabile	NR
AN - ANNOTAZIONI	
OSS - Osservazioni	<p>*** Data 21/08/2002: SCHEDA DA VERIFICARE RECUPERO ISIS: Conversione "Dipinti" da DIP2/ISIS a OA/ICCD *** <015,A.T. C.> Fiannacca L. - I colori del vento <030,COMPILATORI,r, ruolo><rip.n.1> SC, NO, IM <330,CORNICE,d,descrizione> XX secolo originale; asta doppia <330,CORNICE,t,testo misure> 91x71 - <330,CORNICE,x,altezza in mm> 0910 <330,CORNICE,y, larghezza in mm> 0710 Sul retro sul telaio in basso a sinistra c'è un'etichetta della galleria Spriano Omegna (No): Autore: Fiannacca Luciano / Titolo: I colori del vento, anno 1980 / altezza cm 80, base cm 60 / Materia: mista in telata / Autentica su foto.</p>