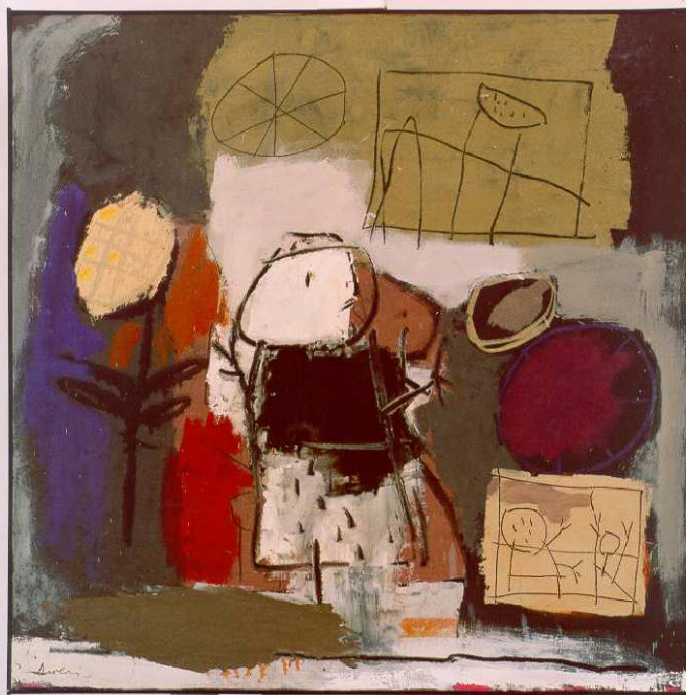


SCHEDA



CD - CODICI

TSK - Tipo Scheda	OA
LIR - Livello ricerca	C
NCT - CODICE UNIVOCO	
NCTR - Codice regione	03
NCTN - Numero catalogo generale	00669694
ESC - Ente schedatore	R03
ECP - Ente competente	S27

OG - OGGETTO

OGT - OGGETTO

OGTD - Definizione	dipinto
OGTV - Identificazione	opera isolata

SGT - SOGGETTO

SGTI - Identificazione	Figure infantili in campo informale
SGTT - Titolo	Composizione

LC - LOCALIZZAZIONE GEOGRAFICO-AMMINISTRATIVA

PVC - LOCALIZZAZIONE GEOGRAFICO-AMMINISTRATIVA ATTUALE

PVCS - Stato	Italia
PVCR - Regione	Lombardia
PVCP - Provincia	VA
PVCC - Comune	Gallarate

LDC - COLLOCAZIONE SPECIFICA

LDCT - Tipologia	museo
LDCN - Denominazione	Museo MAGA

LDCU - Denominazione spazio viabilistico	Viale Milano, 21
LDCM - Denominazione raccolta	Museo MAGA

UB - UBICAZIONE E DATI PATRIMONIALI

INV - INVENTARIO DI MUSEO O SOPRINTENDENZA

INVN - Numero	693
INVD - Data	1994

LA - ALTRE LOCALIZZAZIONI GEOGRAFICO-AMMINISTRATIVE

TCL - Tipo di localizzazione luogo di provenienza

PRV - LOCALIZZAZIONE GEOGRAFICO-AMMINISTRATIVA

PRVS - Stato	Italia
PRVR - Regione	Emilia-Romagna
PRVP - Provincia	PC
PRVC - Comune	Alseno

PRC - COLLOCAZIONE SPECIFICA

PRCT - Tipologia	casa
PRCQ - Qualificazione	privata
PRCD - Denominazione	Studio dell'artista Gianfranco Asveri

PRD - DATA

PRDI - Data ingresso	1990
PRDU - Data uscita	1994

DT - CRONOLOGIA

DTZ - CRONOLOGIA GENERICA

DTZG - Secolo	sec. XX
DTZS - Frazione di secolo	ultimo quarto

DTS - CRONOLOGIA SPECIFICA

DTSI - Da	1990
DTSF - A	1990
DTM - Motivazione cronologia	data

AU - DEFINIZIONE CULTURALE

AUT - AUTORE

AUTR - Riferimento all'intervento	pittore
AUTM - Motivazione dell'attribuzione	firma
AUTN - Nome scelto	Asveri Gianfranco
AUTA - Dati anagrafici	1948/
AUTH - Sigla per citazione	10001846

MT - DATI TECNICI

MTC - Materia e tecnica	tecnica mista su tela
MIS - MISURE	
MISU - Unita'	cm

MISA - Altezza	100
MISL - Larghezza	100
CO - CONSERVAZIONE	
STC - STATO DI CONSERVAZIONE	
STCC - Stato di conservazione	buono
DA - DATI ANALITICI	
DES - DESCRIZIONE	
DESO - Indicazioni sull'oggetto	Opera pittorica che rappresenta elementi figurativi riconoscibili ottenuti con un segno semplificato infantile e senza prospettiva che si dispongono su una superficie dai colori piatti e quasi informali. Al centro si dispone un personaggio visto di profilo. Alla sua sinistra un albero, in alto un sole. Alla sua destra in basso, all'interno di un riquadro chiaro, un altro personaggio guarda un paesaggio. Il colore è tonale; cromatico; caldo (rosso, bruni, giallo); freddo (viola, azzurro); acromatico (nero, bianco, grigio). La stesura è stratificata, grumosa, a pennello, a spatola, incisa.
DESI - Codifica Iconclass	NR
DESS - Indicazioni sul soggetto	PERSONAGGI; PAESAGGIO: albero, sole, fiore.
ISR - ISCRIZIONI	
ISRC - Classe di appartenenza	documentaria
ISRS - Tecnica di scrittura	a incisione
ISRT - Tipo di caratteri	corsivo
ISRP - Posizione	In basso a sinistra
ISRA - Autore	Gianfranco Asveri
ISRI - Trascrizione	Asveri
ISR - ISCRIZIONI	
ISRC - Classe di appartenenza	documentaria
ISRS - Tecnica di scrittura	a pennarello
ISRT - Tipo di caratteri	lettere capitali, corsivo
ISRP - Posizione	Al verso sulla tela in alto a destra
ISRA - Autore	Gianfranco Asveri
ISRI - Trascrizione	Composizione 1990 / tec. mista su tela, cm.100x100 / Gianfranco Asveri
ISR - ISCRIZIONI	
ISRC - Classe di appartenenza	documentaria
ISRS - Tecnica di scrittura	a pennarello
ISRT - Tipo di caratteri	corsivo
ISRP - Posizione	a retro sulla tela a sinistra
ISRA - Autore	Zanella
ISRI - Trascrizione	G. C. di / Gallarate 1994
ISR - ISCRIZIONI	

ISRC - Classe di appartenenza	documentaria
ISRS - Tecnica di scrittura	a pennarello
ISRT - Tipo di caratteri	lettere capitali
ISRP - Posizione	a retro sul telaio in alto a destra
ISRA - Autore	Zanella
ISRI - Trascrizione	N. 693 Asveri / Galleria
NSC - Notizie storico-critiche	Nel catalogo ragionato della Civica Galleria d'Arte Moderna di Gallarate del 1983, a cura di Silvio Zanella, l'opera viene inserita nel capitolo dedicato all'Arte Informale, Materica, Segnica, Gestuale.

TU - CONDIZIONE GIURIDICA E VINCOLI

ACQ - ACQUISIZIONE

ACQT - Tipo acquisizione	donazione
ACQN - Nome	Asveri Gianfranco
ACQD - Data acquisizione	1994
ACQL - Luogo acquisizione	VA/ Gallarate/ Civica Galleria d'Arte Moderna

CDG - CONDIZIONE GIURIDICA

CDGG - Indicazione generica	proprietà Ente pubblico territoriale
CDGS - Indicazione specifica	Comune di Gallarate
CDGI - Indirizzo	Via Giuseppe Verdi, 2 - 21013 Gallarate VA

DO - FONTI E DOCUMENTI DI RIFERIMENTO

FTA - DOCUMENTAZIONE FOTOGRAFICA

FTAX - Genere	documentazione allegata
FTAP - Tipo	fotografia colore
FTAN - Codice identificativo	R03 OA-A0020-00628_01

FTA - DOCUMENTAZIONE FOTOGRAFICA

FTAX - Genere	documentazione esistente
FTAP - Tipo	fotografia colore
FTAN - Codice identificativo	R03 OA-A0020-00628_02
FTAT - Note	1998 veduta frontale 20 x 25 cm

FTA - DOCUMENTAZIONE FOTOGRAFICA

FTAX - Genere	documentazione esistente
FTAP - Tipo	fotografia colore
FTAN - Codice identificativo	R03 OA-A0020-00628_03
FTAT - Note	1998 veduta frontale 20 x 25 cm

FTA - DOCUMENTAZIONE FOTOGRAFICA

FTAX - Genere	documentazione esistente
FTAP - Tipo	fotografia colore
FTAN - Codice identificativo	R03 OA-A0020-00628_04
FTAT - Note	1998 veduta frontale 20 x 25 cm

FTA - DOCUMENTAZIONE FOTOGRAFICA

FTAX - Genere	documentazione esistente
----------------------	--------------------------

FTAP - Tipo	diapositiva colore
FTAN - Codice identificativo	R03 OA-A0020-00628_05
FTAT - Note	1998 veduta frontale 6 x 6 cm
FTA - DOCUMENTAZIONE FOTOGRAFICA	
FTAX - Genere	documentazione esistente
FTAP - Tipo	fotografia colore
FTAN - Codice identificativo	R03 OA-A0020-00628_06
FNT - FONTI E DOCUMENTI	
FNTP - Tipo	inventario del museo
FNTA - Autore	Zanella S.
FNTD - Data	1994
FNTF - Foglio/Carta	fol. 70
FNTN - Nome archivio	Inventario dei beni mobili di uso pubblico
FNTS - Posizione	NR
FNTI - Codice identificativo	NR
BIB - BIBLIOGRAFIA	
BIBX - Genere	bibliografia specifica
BIBA - Autore	Gilardino A.
BIBD - Anno di edizione	1993
BIBH - Sigla per citazione	NR
BIBN - V., pp., nn.	p. 36
MST - MOSTRE	
MSTT - Titolo	Gianfranco Asveri antologica
MSTL - Luogo	Gallarate, , 1994
MSTD - Data	NR
AD - ACCESSO AI DATI	
ADS - SPECIFICHE DI ACCESSO AI DATI	
ADSP - Profilo di accesso	1
ADSM - Motivazione	scheda contenente dati liberamente accessibili
CM - COMPILAZIONE	
CMP - COMPILAZIONE	
CMPD - Data	1998
CMPN - Nome	Zanella, Emma
FUR - Funzionario responsabile	Zanella, Emma
AGG - AGGIORNAMENTO - REVISIONE	
AGGD - Data	2002
AGGN - Nome	Formenti, Giulia
AGGF - Funzionario responsabile	NR
AGG - AGGIORNAMENTO - REVISIONE	
AGGD - Data	2009
AGGN - Nome	Carrù, Laura

**AGGF - Funzionario
responsabile**

NR

AN - ANNOTAZIONI

OSS - Osservazioni

***||Data 21/08/2002: SCHEDA DA VERIFICARE||RECUPERO
ISIS: Conversione "Dipinti" da DIP2/ISIS a OA/ICCD||***||<015,A.T.
C.> Asveri G. - Composizione||<030,COMPILATORI,r,ruolo><rip.n.
1> SC, NO, IM||<330,CORNICE,d,descrizione> in legno a
listello||<330,CORNICE,t,testo misure> 101 x 101||<330,CORNICE,x,
altezza in mm> 1010||<330,CORNICE,y,larghezza in mm>
1010|||Dono dell'artista in occasione propria mostra antologica presso
la Civica Galleria d'Arte Moderna di Gallarate nel 1994.