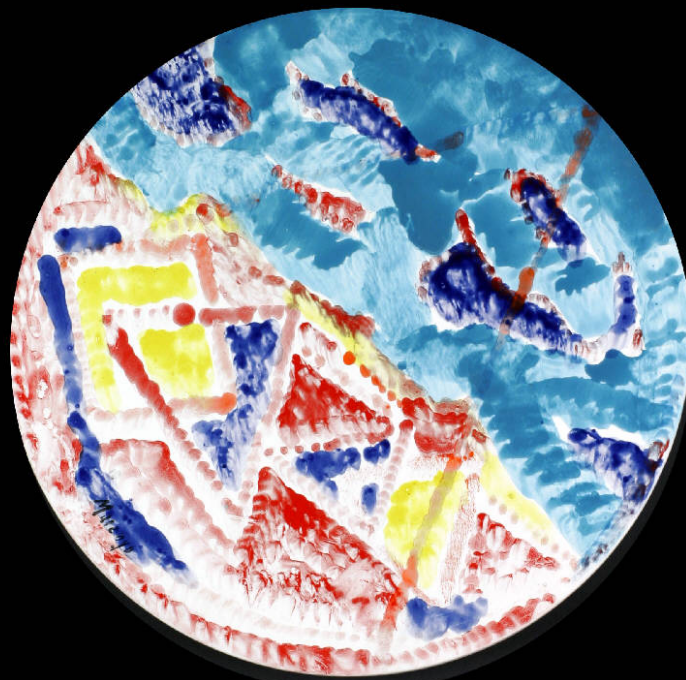


SCHEDA



CD - CODICI

TSK - Tipo Scheda	OA
LIR - Livello ricerca	C
NCT - CODICE UNIVOCO	
NCTR - Codice regione	03
NCTN - Numero catalogo generale	00669828
ESC - Ente schedatore	R03
ECP - Ente competente	S27

OG - OGGETTO

OGT - OGGETTO

OGTD - Definizione	tondo
OGTV - Identificazione	opera isolata

SGT - SOGGETTO

SGTI - Identificazione	Composizione astratta
SGTT - Titolo	Segni nello spazio

LC - LOCALIZZAZIONE GEOGRAFICO-AMMINISTRATIVA

PVC - LOCALIZZAZIONE GEOGRAFICO-AMMINISTRATIVA ATTUALE

PVCS - Stato	Italia
PVCR - Regione	Lombardia
PVCP - Provincia	VA
PVCC - Comune	Gallarate

LDC - COLLOCAZIONE SPECIFICA

LDCT - Tipologia	museo
LDCN - Denominazione	Museo MAGA

LDCU - Denominazione spazio viabilistico	Viale Milano, 21
LDCM - Denominazione raccolta	Museo MAGA

UB - UBICAZIONE E DATI PATRIMONIALI

INV - INVENTARIO DI MUSEO O SOPRINTENDENZA

INVN - Numero	1134
INVD - Data	2006

LA - ALTRE LOCALIZZAZIONI GEOGRAFICO-AMMINISTRATIVE

TCL - Tipo di localizzazione luogo di provenienza

PRV - LOCALIZZAZIONE GEOGRAFICO-AMMINISTRATIVA

PRVS - Stato	Italia
PRVR - Regione	Lombardia
PRVP - Provincia	VA
PRVC - Comune	Gallarate

PRC - COLLOCAZIONE SPECIFICA

PRCT - Tipologia	casa
PRCQ - Qualificazione	privata
PRCD - Denominazione	Studio dell'artista Marengo Luigi

PRD - DATA

PRDI - Data ingresso	2004
PRDU - Data uscita	2005

DT - CRONOLOGIA

DTZ - CRONOLOGIA GENERICA

DTZG - Secolo	sec. XXI
DTZS - Frazione di secolo	inizio

DTS - CRONOLOGIA SPECIFICA

DTSI - Da	2004
DTSF - A	2004
DTM - Motivazione cronologia	documentazione

AU - DEFINIZIONE CULTURALE

AUT - AUTORE

AUTM - Motivazione dell'attribuzione	firma
AUTN - Nome scelto	Marengo Luigi
AUTA - Dati anagrafici	1928/
AUTH - Sigla per citazione	10001230

MT - DATI TECNICI

MTC - Materia e tecnica	ceramica policroma
MTC - Materia e tecnica	ceramica smaltata
MIS - MISURE	
MISU - Unita'	cm
MISD - Diametro	49

CO - CONSERVAZIONE**STC - STATO DI CONSERVAZIONE****STCC - Stato di conservazione**

buono

STCS - Indicazioni specifiche

Prima della donazione l'autore è intervenuto apponendo dello scotch di carta a retro dell'opera per sanare una crepa che si sviluppa obliquamente dal basso verso il lato destro.

DA - DATI ANALITICI**DES - DESCRIZIONE****DESO - Indicazioni sull'oggetto**

Opera di formato circolare in ceramica divisibile obliquamente in due campi: il primo in alto a destra presenta segni blu e rossi su fondo azzurro, mentre il secondo è caratterizzato da triangoli irregolarmente tracciati di colore rosso.

DESI - Codifica Iconclass

NR

DESS - Indicazioni sul soggetto

COSTRUZIONI: forme astratte di colore; FIGURE: geometriche irregolari: triangoli, trapezi.

ISR - ISCRIZIONI**ISRC - Classe di appartenenza**

documentaria

ISRS - Tecnica di scrittura

a smalto

ISRT - Tipo di caratteri

corsivo

ISRP - Posizione

in basso a sinistra

ISRA - Autore

Luigi Marengo

ISRI - Trascrizione

MARENGO

ISR - ISCRIZIONI**ISRC - Classe di appartenenza**

documentaria

ISRS - Tecnica di scrittura

a pennarello

ISRT - Tipo di caratteri

lettere capitali, corsivo

ISRP - Posizione

a retro in basso

ISRI - Trascrizione

LUIGI MARENGO / "SEGNI NELLO SPAZIO"

ISR - ISCRIZIONI**ISRC - Classe di appartenenza**

documentaria

ISRS - Tecnica di scrittura

a penna

ISRT - Tipo di caratteri

corsivo

ISRP - Posizione

a retro in basso al centro su etichetta

ISRI - Trascrizione

LUIGI MARENGO / ZAT-MELO 2004 / "SEGNI NELLO SPAZIO"

ISR - ISCRIZIONI**ISRC - Classe di appartenenza**

documentaria

ISRS - Tecnica di scrittura

a pennarello

ISRT - Tipo di caratteri

lettere capitali

ISRP - Posizione

a retro in basso al centro

ISRI - Trascrizione

N. INV. 1134 OA

ISR - ISCRIZIONI

ISRC - Classe di appartenenza	documentaria
ISRS - Tecnica di scrittura	a pennarello
ISRT - Tipo di caratteri	lettere capitali
ISRP - Posizione	in basso sul bordo
ISRI - Trascrizione	2004 "MELO" Z.A.T.

STM - STEMMI, EMBLEMI, MARCHI

STMC - Classe di appartenenza	marchio
STMQ - Qualificazione	fabbricazione
STMI - Identificazione	Bottega artigiana
STMU - Quantita'	1
STMP - Posizione	a retro in basso al centro
STMD - Descrizione	marchio di forma circolare con scritto all'interno lungo il perimetro: BOTTEGA ARTIGIANA "IL COCCIO"; al centro: LAVENO M. / ITALY

TU - CONDIZIONE GIURIDICA E VINCOLI**ACQ - ACQUISIZIONE**

ACQT - Tipo acquisizione	donazione
ACQN - Nome	Università del Melo
ACQD - Data acquisizione	2005
ACQL - Luogo acquisizione	VA/ Gallarate/ Civica Galleria d'Arte Moderna

CDG - CONDIZIONE GIURIDICA

CDGG - Indicazione generica	proprietà Ente pubblico territoriale
CDGS - Indicazione specifica	Comune di Gallarate
CDGI - Indirizzo	Via Giuseppe Verdi, 2 - 21013 Gallarate VA

DO - FONTI E DOCUMENTI DI RIFERIMENTO**FTA - DOCUMENTAZIONE FOTOGRAFICA**

FTAX - Genere	documentazione allegata
FTAP - Tipo	fotografia digitale
FTAN - Codice identificativo	R03 OA-A0070-00924_01

FTA - DOCUMENTAZIONE FOTOGRAFICA

FTAX - Genere	documentazione esistente
FTAP - Tipo	fotografia colore
FTAN - Codice identificativo	R03 OA-A0070-00924_02
FTAT - Note	19 x 12.5 cm

FNT - FONTI E DOCUMENTI

FNTP - Tipo	inventario del museo
FNTA - Autore	Formenti G.
FNTT - Denominazione	Inventario dei beni mobili di uso pubblico.
FNTD - Data	2006

FNTF - Foglio/Carta	fol. 114
FNTN - Nome archivio	Archivio Civica Galleria d'Arte Moderna
FNTS - Posizione	NR
FNTI - Codice identificativo	NR
MST - MOSTRE	
MSTT - Titolo	Tondi ceramici per un museo
MSTL - Luogo	Gallarate, Università del Melo, , 2004
MSTD - Data	NR
MST - MOSTRE	
MSTT - Titolo	Tondi ceramici per un museo
MSTL - Luogo	Cerro di Laveno Mombello, Palazzo Perabò, , 2004
MSTD - Data	NR
MST - MOSTRE	
MSTT - Titolo	Tondi ceramici per un museo
MSTL - Luogo	Castellanza, Villa Pomini, , 2005
MSTD - Data	NR
AD - ACCESSO AI DATI	
ADS - SPECIFICHE DI ACCESSO AI DATI	
ADSP - Profilo di accesso	1
ADSM - Motivazione	scheda contenente dati liberamente accessibili
CM - COMPILAZIONE	
CMP - COMPILAZIONE	
CMPD - Data	2006
CMPN - Nome	Carrù, Laura
FUR - Funzionario responsabile	Zanella, Emma
AGG - AGGIORNAMENTO - REVISIONE	
AGGD - Data	2009
AGGN - Nome	Carrù, Laura
AGGF - Funzionario responsabile	NR
AN - ANNOTAZIONI	
OSS - Osservazioni	Luigi Marengo via Cavallotti 6, 21013 Gallarate, tel. 0331.774415. Il marchio di fabbricazione a retro in basso al centro è parzialmente coperto dall'etichetta recante il nome dell'autore e il titolo dell'opera.