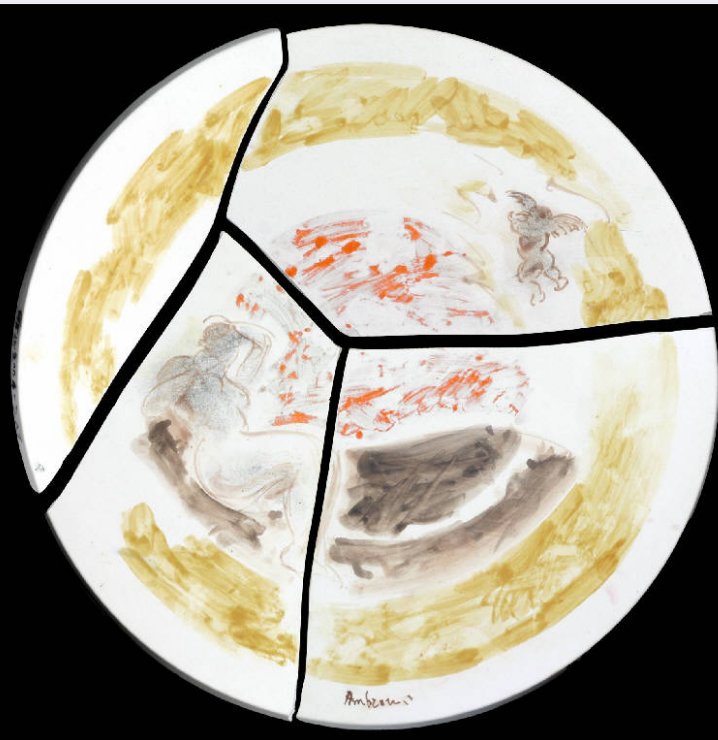


SCHEDA



CD - CODICI

TSK - Tipo Scheda OA

LIR - Livello ricerca C

NCT - CODICE UNIVOCO

NCTR - Codice regione 03

NCTN - Numero catalogo generale 00669862

ESC - Ente schedatore R03

ECP - Ente competente S27

OG - OGGETTO

OGT - OGGETTO

OGTD - Definizione tondo

OGTV - Identificazione opera isolata

SGT - SOGGETTO

SGTI - Identificazione Nudo femminile e puttino

SGTT - Titolo Frammento

LC - LOCALIZZAZIONE GEOGRAFICO-AMMINISTRATIVA

PVC - LOCALIZZAZIONE GEOGRAFICO-AMMINISTRATIVA ATTUALE

PVCS - Stato Italia

PVCR - Regione Lombardia

PVCP - Provincia VA

PVCC - Comune Gallarate

LDC - COLLOCAZIONE SPECIFICA

LDCT - Tipologia museo

LDCN - Denominazione Museo MAGA

LDCU - Denominazione spazio viabilistico	Viale Milano, 21
LDCM - Denominazione raccolta	Museo MAGA
UB - UBICAZIONE E DATI PATRIMONIALI	
INV - INVENTARIO DI MUSEO O SOPRINTENDENZA	
INVN - Numero	1165
INVD - Data	2006
LA - ALTRE LOCALIZZAZIONI GEOGRAFICO-AMMINISTRATIVE	
TCL - Tipo di localizzazione	luogo di provenienza
PRV - LOCALIZZAZIONE GEOGRAFICO-AMMINISTRATIVA	
PRVS - Stato	Italia
PRVR - Regione	Lombardia
PRVP - Provincia	VA
PRVC - Comune	Varese
PRC - COLLOCAZIONE SPECIFICA	
PRCT - Tipologia	casa
PRCQ - Qualificazione	privata
PRCD - Denominazione	Studio dell'artista Ambrosini Aldo
PRD - DATA	
PRDI - Data ingresso	2004
PRDU - Data uscita	2005
DT - CRONOLOGIA	
DTZ - CRONOLOGIA GENERICA	
DTZG - Secolo	sec. XXI
DTZS - Frazione di secolo	inizio
DTS - CRONOLOGIA SPECIFICA	
DTSI - Da	2004
DTSF - A	2004
DTM - Motivazione cronologia	documentazione
AU - DEFINIZIONE CULTURALE	
AUT - AUTORE	
AUTM - Motivazione dell'attribuzione	firma
AUTN - Nome scelto	Ambrosini Aldo
AUTA - Dati anagrafici	1942/
AUTH - Sigla per citazione	10001634
MT - DATI TECNICI	
MTC - Materia e tecnica	ceramica policroma
MIS - MISURE	
MISU - Unita'	cm
MISD - Diametro	48,5
CO - CONSERVAZIONE	

STC - STATO DI CONSERVAZIONE**STCC - Stato di conservazione**

buono

STCS - Indicazioni specifiche

Nel frammento n. 4 è presente una crepa a retro in alto a destra.

DA - DATI ANALITICI**DES - DESCRIZIONE****DESO - Indicazioni sull'oggetto**

Opera di formato circolare in ceramica divisa in quattro frammenti che rappresenta una donna nuda sdraiata con un puttino posto sulla destra della composizione.

DESI - Codifica Iconclass

NR

DESS - Indicazioni sul soggetto

NUDI FEMMINILI: donna sdraiata; FIGURE mitologiche: puttino.

ISR - ISCRIZIONI**ISRC - Classe di appartenenza**

documentaria

ISRS - Tecnica di scrittura

a pennarello

ISRT - Tipo di caratteri

lettere capitali

ISRP - Posizione

in basso al centro

ISRA - Autore

Aldo Ambrosini

ISRI - Trascrizione

AMBROSINI

ISR - ISCRIZIONI**ISRC - Classe di appartenenza**

documentaria

ISRS - Tecnica di scrittura

a penna

ISRT - Tipo di caratteri

lettere capitali, corsivo

ISRP - Posizione

a retro in basso a sinistra su etichetta

ISRI - Trascrizione

ALDO AMBROSINI / "FRAMMENTO" / Z.A.T. / 20/6 / 2004 / MELO

ISR - ISCRIZIONI**ISRC - Classe di appartenenza**

documentaria

ISRS - Tecnica di scrittura

a pennarello

ISRT - Tipo di caratteri

lettere capitali

ISRP - Posizione

a retro in basso a sinistra

ISRI - Trascrizione

N. INV. 1165OA

ISR - ISCRIZIONI**ISRC - Classe di appartenenza**

documentaria

ISRS - Tecnica di scrittura

a pennarello

ISRT - Tipo di caratteri

lettere capitali

ISRP - Posizione

a sinistra al centro sul bordo

ISRI - Trascrizione

MELO-2004-ZAT

ISR - ISCRIZIONI**ISRC - Classe di**

appartenenza	documentaria
ISRS - Tecnica di scrittura	a pennarello
ISRP - Posizione	a retro in alto al centro
ISRI - Trascrizione	1
ISR - ISCRIZIONI	
ISRC - Classe di appartenenza	documentaria
ISRS - Tecnica di scrittura	a pennarello
ISRP - Posizione	a retro al centro a destra
ISRI - Trascrizione	4
ISR - ISCRIZIONI	
ISRC - Classe di appartenenza	documentaria
ISRS - Tecnica di scrittura	a pennarello
ISRP - Posizione	a retro in basso al centro
ISRI - Trascrizione	3
ISR - ISCRIZIONI	
ISRC - Classe di appartenenza	documentaria
ISRS - Tecnica di scrittura	a pennarello
ISRP - Posizione	a retro in basso a sinistra
ISRI - Trascrizione	2
STM - STEMMI, EMBLEMI, MARCHI	
STMC - Classe di appartenenza	marchio
STMQ - Qualificazione	fabbricazione
STMI - Identificazione	Bottega artigiana
STMU - Quantita'	1
STMP - Posizione	a retro al centro a destra
STMD - Descrizione	marchio di forma circolare con scritto all'interno lungo il perimetro: BOTTEGA ARTIGIANA "IL COCCIO"; al centro: LAVENO M. / ITALY
STM - STEMMI, EMBLEMI, MARCHI	
STMC - Classe di appartenenza	marchio
STMU - Quantita'	1
STMP - Posizione	a retro al centro a destra
STMD - Descrizione	marchio di forma rettangolare con al centro la scritta: LAVENO
NSC - Notizie storico-critiche	L'opera è stata concepita in 4 parti dall'artista.
TU - CONDIZIONE GIURIDICA E VINCOLI	
ACQ - ACQUISIZIONE	
ACQT - Tipo acquisizione	donazione
ACQN - Nome	Università del Melo
ACQD - Data acquisizione	2005

ACQL - Luogo acquisizione	VA/ Gallarate/ Civica Galleria d'Arte Moderna
CDG - CONDIZIONE GIURIDICA	
CDGG - Indicazione generica	proprietà Ente pubblico territoriale
CDGS - Indicazione specifica	Comune di Gallarate
CDGI - Indirizzo	Via Giuseppe Verdi, 2 - 21013 Gallarate VA
DO - FONTI E DOCUMENTI DI RIFERIMENTO	
FTA - DOCUMENTAZIONE FOTOGRAFICA	
FTAX - Genere	documentazione allegata
FTAP - Tipo	fotografia digitale
FTAN - Codice identificativo	R03 OA-A0070-00958_01
FTA - DOCUMENTAZIONE FOTOGRAFICA	
FTAX - Genere	documentazione esistente
FTAP - Tipo	fotografia colore
FTAN - Codice identificativo	R03 OA-A0070-00958_02
FTAT - Note	19 x 12.5 cm
FNT - FONTI E DOCUMENTI	
FNTP - Tipo	inventario del museo
FNTA - Autore	Formenti G.
FNTT - Denominazione	Inventario dei beni mobili di uso pubblico.
FNTD - Data	2006
FNTF - Foglio/Carta	fol. 117
FNTN - Nome archivio	Archivio Civica Galleria d'Arte Moderna
FNTS - Posizione	NR
FNTI - Codice identificativo	NR
MST - MOSTRE	
MSTT - Titolo	Tondi ceramici per un museo
MSTL - Luogo	Gallarate, Università del Melo, , 2004
MSTD - Data	NR
MST - MOSTRE	
MSTT - Titolo	Tondi ceramici per un museo
MSTL - Luogo	Cerro di Laveno Mombello, Palazzo Perabò, , 2004
MSTD - Data	NR
MST - MOSTRE	
MSTT - Titolo	Tondi ceramici per un museo
MSTL - Luogo	Castellanza, Villa Pomini, , 2005
MSTD - Data	NR
AD - ACCESSO AI DATI	
ADS - SPECIFICHE DI ACCESSO AI DATI	
ADSP - Profilo di accesso	1
ADSM - Motivazione	scheda contenente dati liberamente accessibili
CM - COMPILAZIONE	

CMP - COMPILAZIONE	
CMPD - Data	2006
CMPN - Nome	Carrù, Laura
FUR - Funzionario responsabile	Zanella, Emma
AGG - AGGIORNAMENTO - REVISIONE	
AGGD - Data	2009
AGGN - Nome	Carrù, Laura
AGGF - Funzionario responsabile	NR