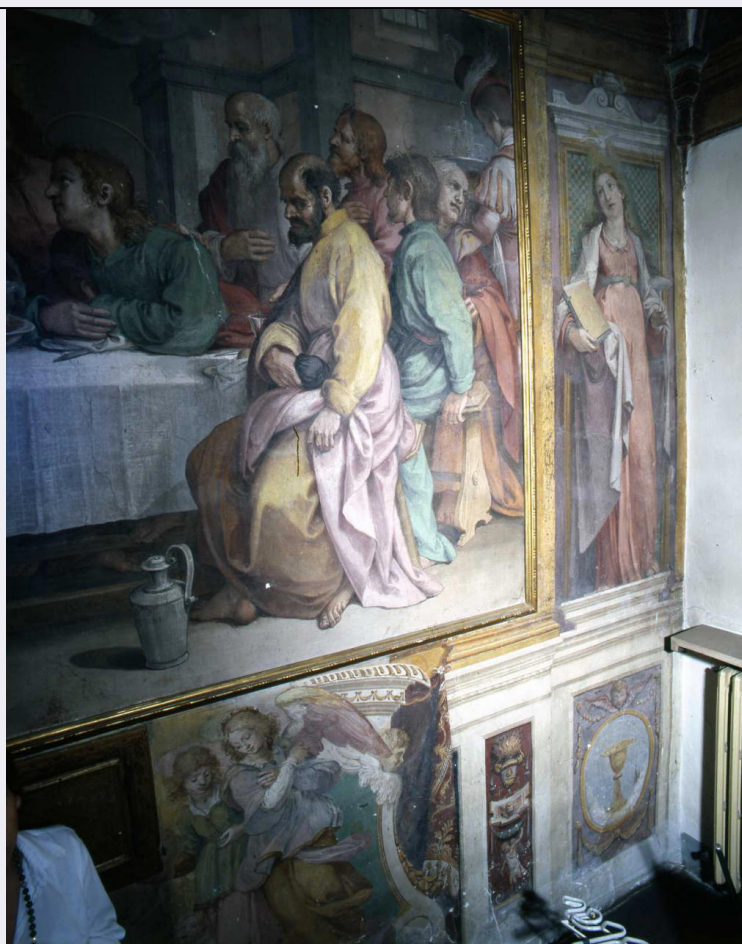


SCHEDA



CD - CODICI

TSK - Tipo Scheda OA

LIR - Livello ricerca C

NCT - CODICE UNIVOCO

NCTR - Codice regione 09

NCTN - Numero catalogo
generale 00115495

ESC - Ente schedatore S156

ECP - Ente competente S156

RV - RELAZIONI

RVE - STRUTTURA COMPLESSA

RVEL - Livello 4

RVER - Codice bene radice 0900115495

RVES - Codice bene
componente 0900115498

OG - OGGETTO

OGT - OGGETTO

OGTD - Definizione dipinto

OGTP - Posizione fascia centrale, a destra

SGT - SOGGETTO

SGTI - Identificazione allegoria della Religione

LC - LOCALIZZAZIONE GEOGRAFICO-AMMINISTRATIVA**PVC - LOCALIZZAZIONE GEOGRAFICO-AMMINISTRATIVA ATTUALE**

PVCS - Stato	Italia
PVCR - Regione	Toscana
PVCP - Provincia	FI
PVCC - Comune	Firenze

LDC - COLLOCAZIONE SPECIFICA**UB - UBICAZIONE E DATI PATRIMONIALI**

UBO - Ubicazione originaria	OR
-----------------------------	----

DT - CRONOLOGIA**DTZ - CRONOLOGIA GENERICA**

DTZG - Secolo	sec. XVII
DTZS - Frazione di secolo	primo quarto

DTS - CRONOLOGIA SPECIFICA

DTSI - Da	1611
DTSF - A	1611

DTM - Motivazione cronologia	data
------------------------------	------

AU - DEFINIZIONE CULTURALE**AUT - AUTORE**

AUTM - Motivazione dell'attribuzione	firma
AUTN - Nome scelto	Barbatelli Bernardino detto Poccetti
AUTA - Dati anagrafici	1548/ 1612
AUTH - Sigla per citazione	00000867

MT - DATI TECNICI

MTC - Materia e tecnica	intonaco/ pittura a fresco
-------------------------	----------------------------

MIS - MISURE

MISU - Unita'	cm
MISA - Altezza	310
MISL - Larghezza	70
MIST - Validita'	ca

CO - CONSERVAZIONE**STC - STATO DI CONSERVAZIONE**

STCC - Stato di conservazione	discreto
STCS - Indicazioni specifiche	piccole lacune e cadute di colore

DA - DATI ANALITICI**DES - DESCRIZIONE**

DESO - Indicazioni sull'oggetto	NR (recupero pregresso)
DESI - Codifica Iconclass	11 P 12
	Allegorie-simboli: (Religione) giovane donna; (Spirito Santo)

DESS - Indicazioni sul soggetto	colomba. Abbigliamento: all'antica. Attributi: (Religione) libro; calice. Architetture: finestra.
NSC - Notizie storico-critiche	Per quanto riguarda l'identificazione di questa figura, è probabile che si tratti della rappresentazione allegorica della Religione (con i suoi attributi della Trinità, il calice eucaristico ed il Vangelo) tema omogeneo a quello di Cristo, filo conduttore dell'intera decorazione, piuttosto che alle raffigurazioni di una Santa. In quest'ultimo caso potrebbe identificarsi con S. Barbara, che presenta, seppur raramente, un'iconografia simile, oppure con S. Lucia, come propone il Marangoni.

TU - CONDIZIONE GIURIDICA E VINCOLI

ACQ - ACQUISIZIONE	
ACQT - Tipo acquisizione	soppressione
ACQD - Data acquisizione	1866
CDG - CONDIZIONE GIURIDICA	
CDGG - Indicazione generica	proprietà Stato

DO - FONTI E DOCUMENTI DI RIFERIMENTO

FTA - DOCUMENTAZIONE FOTOGRAFICA	
FTAX - Genere	documentazione allegata
FTAP - Tipo	diapositiva colore
FTAN - Codice identificativo	ex art. 15, 23275
FTA - DOCUMENTAZIONE FOTOGRAFICA	
FTAX - Genere	documentazione esistente
FTAP - Tipo	fotografia b/n
FNT - FONTI E DOCUMENTI	
FNTP - Tipo	inventario
FNTA - Autore	Pini C.
FNTD - Data	1863
FNT - FONTI E DOCUMENTI	
FNTP - Tipo	inventario
FNTA - Autore	Marangoni M.
FNTD - Data	1896
BIB - BIBLIOGRAFIA	
BIBX - Genere	bibliografia specifica
BIBA - Autore	Voss H.
BIBD - Anno di edizione	1920
BIBH - Sigla per citazione	00003290
BIBN - V., pp., nn.	p. 264
BIB - BIBLIOGRAFIA	
BIBX - Genere	bibliografia specifica
BIBA - Autore	Venturi A.
BIBD - Anno di edizione	1901-1940
BIBH - Sigla per citazione	00000585
BIBN - V., pp., nn.	V. IX, 7, p. 618

BIB - BIBLIOGRAFIA

BIBX - Genere	bibliografia specifica
BIBA - Autore	Weisz G.
BIBD - Anno di edizione	1929-1930
BIBH - Sigla per citazione	00005978
BIBN - V., pp., nn.	pp. 59-60

BIB - BIBLIOGRAFIA

BIBX - Genere	bibliografia specifica
BIBA - Autore	Hamilton W. P. C.
BIBD - Anno di edizione	1973
BIBH - Sigla per citazione	00003450
BIBN - V., pp., nn.	p. 226

BIB - BIBLIOGRAFIA

BIBX - Genere	bibliografia specifica
BIBA - Autore	Disegni Bernardino
BIBD - Anno di edizione	1980
BIBH - Sigla per citazione	00003158
BIBN - V., pp., nn.	p. 100

AD - ACCESSO AI DATI**ADS - SPECIFICHE DI ACCESSO AI DATI**

ADSP - Profilo di accesso	2
ADSM - Motivazione	scheda di bene non adeguatamente sorvegliabile

CM - COMPILAZIONE**CMP - COMPILAZIONE**

CMPD - Data	1977
CMPN - Nome	Bacarelli G.
FUR - Funzionario responsabile	Meloni S.

RVM - TRASCRIZIONE PER INFORMATIZZAZIONE

RVMD - Data	2006
RVMN - Nome	ARTPAST/ Bellini F.

AGG - AGGIORNAMENTO - REVISIONE

AGGD - Data	1989
AGGN - Nome	Landi S.
AGGF - Funzionario responsabile	NR (recupero pregresso)

AGG - AGGIORNAMENTO - REVISIONE

AGGD - Data	2006
AGGN - Nome	ARTPAST/ Bellini F.
AGGF - Funzionario responsabile	NR (recupero pregresso)

AN - ANNOTAZIONI