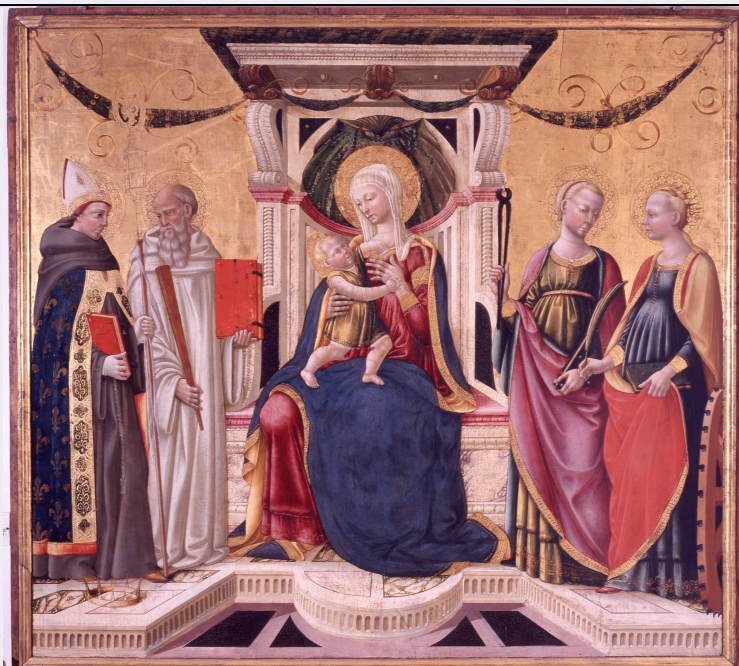


SCHEDA



CD - CODICI

TSK - Tipo Scheda OA

LIR - Livello ricerca C

NCT - CODICE UNIVOCO

NCTR - Codice regione 09

NCTN - Numero catalogo generale 00291386

ESC - Ente schedatore S156

ECP - Ente competente S156

OG - OGGETTO

OGT - OGGETTO

OGTD - Definizione dipinto

SGT - SOGGETTO

SGTI - Identificazione Madonna con Bambino e Santi

LC - LOCALIZZAZIONE GEOGRAFICO-AMMINISTRATIVA

PVC - LOCALIZZAZIONE GEOGRAFICO-AMMINISTRATIVA ATTUALE

PVCS - Stato Italia

PVCR - Regione Toscana

PVCP - Provincia FI

PVCC - Comune Firenze

LDC - COLLOCAZIONE SPECIFICA

UB - UBICAZIONE E DATI PATRIMONIALI

UBO - Ubicazione originaria OR

INV - INVENTARIO DI MUSEO O SOPRINTENDENZA

INVN - Numero 3463

INVD - Data 1890

LA - ALTRE LOCALIZZAZIONI GEOGRAFICO-AMMINISTRATIVE

TCL - Tipo di localizzazione	luogo di provenienza
-------------------------------------	----------------------

PRV - LOCALIZZAZIONE GEOGRAFICO-AMMINISTRATIVA

PRVR - Regione	Toscana
-----------------------	---------

PRVP - Provincia	FI
-------------------------	----

PRVC - Comune	Firenze
----------------------	---------

PRC - COLLOCAZIONE SPECIFICA**PRD - DATA**

PRDI - Data ingresso	1600
-----------------------------	------

PRDU - Data uscita	1866
---------------------------	------

LA - ALTRE LOCALIZZAZIONI GEOGRAFICO-AMMINISTRATIVE

TCL - Tipo di localizzazione	luogo di provenienza
-------------------------------------	----------------------

PRV - LOCALIZZAZIONE GEOGRAFICO-AMMINISTRATIVA

PRVR - Regione	Toscana
-----------------------	---------

PRVP - Provincia	FI
-------------------------	----

PRVC - Comune	Firenze
----------------------	---------

PRC - COLLOCAZIONE SPECIFICA**PRD - DATA**

PRDI - Data ingresso	1866
-----------------------------	------

PRDU - Data uscita	1896
---------------------------	------

LA - ALTRE LOCALIZZAZIONI GEOGRAFICO-AMMINISTRATIVE

TCL - Tipo di localizzazione	luogo di deposito
-------------------------------------	-------------------

PRV - LOCALIZZAZIONE GEOGRAFICO-AMMINISTRATIVA

PRVR - Regione	Toscana
-----------------------	---------

PRVP - Provincia	LI
-------------------------	----

PRVC - Comune	Livorno
----------------------	---------

PRC - COLLOCAZIONE SPECIFICA**PRD - DATA**

PRDI - Data ingresso	1896
-----------------------------	------

PRDU - Data uscita	1913
---------------------------	------

LA - ALTRE LOCALIZZAZIONI GEOGRAFICO-AMMINISTRATIVE

TCL - Tipo di localizzazione	luogo di esposizione
-------------------------------------	----------------------

PRV - LOCALIZZAZIONE GEOGRAFICO-AMMINISTRATIVA

PRVR - Regione	Toscana
-----------------------	---------

PRVP - Provincia	FI
-------------------------	----

PRVC - Comune	Firenze
----------------------	---------

PRC - COLLOCAZIONE SPECIFICA**PRD - DATA**

PRDI - Data ingresso	1913
-----------------------------	------

DT - CRONOLOGIA**DTZ - CRONOLOGIA GENERICA**

DTZG - Secolo	sec. XV
DTZS - Frazione di secolo	terzo quarto

DTS - CRONOLOGIA SPECIFICA

DTSI - Da	1472
DTSF - A	1473
DTM - Motivazione cronologia	documentazione

AU - DEFINIZIONE CULTURALE**AUT - AUTORE**

AUTM - Motivazione dell'attribuzione	documentazione
AUTN - Nome scelto	Neri di Bicci
AUTA - Dati anagrafici	1419/ 1492
AUTH - Sigla per citazione	00000769

MT - DATI TECNICI

MTC - Materia e tecnica	tavola/ pittura a tempera/ doratura
--------------------------------	-------------------------------------

MIS - MISURE

MISU - Unita'	cm
MISA - Altezza	194
MISL - Larghezza	218

CO - CONSERVAZIONE**STC - STATO DI CONSERVAZIONE**

STCC - Stato di conservazione	discreto
STCS - Indicazioni specifiche	cadute di colore, piccole crepe

RS - RESTAURI**RST - RESTAURI**

RSTD - Data	1983
RSTE - Ente responsabile	OPD
RSTN - Nome operatore	Schoerscher E.

DA - DATI ANALITICI**DES - DESCRIZIONE**

DESO - Indicazioni sull'oggetto	NR (recupero pregresso)
DESI - Codifica Iconclass	NR (recupero pregresso)
DESS - Indicazioni sul soggetto	Soggetti sacri. Personaggi: Santa Caterina d'Alessandria; Sant'Apollonia; Madonna; Bambino Gesù; San Benedetto; San Luigi di Tolosa. Abbigliamento: contemporaneo. Attributi: (S. Caterina) ruota dentata; palma; (S. Apollonia) tenaglia; (S. Benedetto) verga; (S. Luigi) pastorale; corona. Oggetti: basamento; trono; pavimento; festoni; anelli. Decorazioni: scanalature; specchiature marmoree; perlinatura; volute; foglie lanceolate; ovoli e dardi; formelle polilobate; motivi fitomorfi; motivi geometrici; conchiglia.

NSC - Notizie storico-critiche

Come attesta Neri di Bicci nelle sue "ricordanze", fra l'8 di giugno del 1472 e il maggio dell'anno successivo eseguì per le monache di S. Apollonia "una tavola d'altare fatta a l'anticha, cioè predella da pie, quadro in mezo, da llato cholonne a chanali di sopra architrave, fregio e chornicione". Il soggetto ("nostra donna chol figliuolo in chollo e da llato ritto Santo Benedetto vestito bianco e Santo Lodovicho veschovo, da mano sinistra Santa Apollonia e Santa Chaterina") gli era stato indicato dalle stesse monache. Lo stesso pittore commissionò la carpenteria a Giuliano da Maiano e "frategli Legniaiuoli". La predelle della pala, smembrata probabilmente dopo la soppressione del convento, si trova attualmente a Cortona (Accademia Etrusca): raffigura il Vir Dolorum fra Sant'Orsola, Sant'Apollonia, la Madonna, San Giovanni Evangelista, Sant'Agnese e Santa Caterina (inventario 1890, n. 8697).

TU - CONDIZIONE GIURIDICA E VINCOLI**CDG - CONDIZIONE GIURIDICA****CDGG - Indicazione generica**

proprietà Stato

DO - FONTI E DOCUMENTI DI RIFERIMENTO**FTA - DOCUMENTAZIONE FOTOGRAFICA****FTAX - Genere**

documentazione allegata

FTAP - Tipo

diapositiva colore

FTAN - Codice identificativo

ex art. 15, 28691

FNT - FONTI E DOCUMENTI**FNTP - Tipo**

libro di memorie

FNTA - Autore

Neri di Bicci

FNTD - Data

1453/ 1475

BIB - BIBLIOGRAFIA**BIBX - Genere**

bibliografia specifica

BIBA - Autore

Vasari G.

BIBD - Anno di edizione

1878-1885

BIBH - Sigla per citazione

00000606

BIBN - V., pp., nn.

v. II, pp. 78-79

BIB - BIBLIOGRAFIA**BIBX - Genere**

bibliografia specifica

BIBA - Autore

Carocci G.

BIBD - Anno di edizione

1880

BIBH - Sigla per citazione

00002704

BIBN - V., pp., nn.

pp. 35-36

BIB - BIBLIOGRAFIA**BIBX - Genere**

bibliografia specifica

BIBA - Autore

Neri di Bicci

BIBD - Anno di edizione

1976

BIBH - Sigla per citazione

00000795

BIBN - V., pp., nn.

pp. 393- 394

BIB - BIBLIOGRAFIA

BIBX - Genere	bibliografia specifica
BIBA - Autore	Van Marle R.
BIBD - Anno di edizione	1923-1938
BIBH - Sigla per citazione	00001626
BIBN - V., pp., nn.	v. X, p. 532
BIB - BIBLIOGRAFIA	
BIBX - Genere	bibliografia specifica
BIBA - Autore	Berenson B.
BIBD - Anno di edizione	1932
BIBH - Sigla per citazione	00001712
BIBN - V., pp., nn.	p. 386
BIB - BIBLIOGRAFIA	
BIBX - Genere	bibliografia specifica
BIBA - Autore	Kirchen Florenz
BIBD - Anno di edizione	1940-1954
BIBH - Sigla per citazione	00000807
BIBN - V., pp., nn.	pp. 214-216, 221
BIB - BIBLIOGRAFIA	
BIBX - Genere	bibliografia specifica
BIBA - Autore	Berenson B.
BIBD - Anno di edizione	1963
BIBH - Sigla per citazione	00001270
BIBN - V., pp., nn.	p. 154
AD - ACCESSO AI DATI	
ADS - SPECIFICHE DI ACCESSO AI DATI	
ADSP - Profilo di accesso	2
ADSM - Motivazione	scheda di bene non adeguatamente sorvegliabile
CM - COMPILAZIONE	
CMP - COMPILAZIONE	
CMPD - Data	1989
CMPN - Nome	Civai A.
FUR - Funzionario responsabile	Damiani G.
RVM - TRASCRIZIONE PER INFORMATIZZAZIONE	
RVMD - Data	2006
RVMN - Nome	ARTPAST/ Bellini F.
AGG - AGGIORNAMENTO - REVISIONE	
AGGD - Data	2006
AGGN - Nome	ARTPAST/ Bellini F.
AGGF - Funzionario responsabile	NR (recupero pregresso)