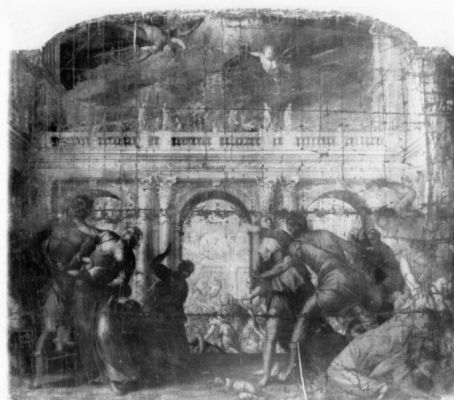


# SCHEDA



## CD - CODICI

TSK - Tipo Scheda OA

LIR - Livello ricerca C

### NCT - CODICE UNIVOCO

NCTR - Codice regione 03

NCTN - Numero catalogo generale 01977995

ESC - Ente schedatore R03

ECP - Ente competente S27

EPR - Ente proponente S27

## OG - OGGETTO

### OGT - OGGETTO

OGTD - Definizione bruciapfumi

### SGT - SOGGETTO

SGTI - Identificazione Foglie

## LC - LOCALIZZAZIONE GEOGRAFICO-AMMINISTRATIVA

### PVC - LOCALIZZAZIONE GEOGRAFICO-AMMINISTRATIVA ATTUALE

PVCS - Stato Italia

PVCR - Regione Lombardia

PVCP - Provincia MI

PVCC - Comune Milano

### LDC - COLLOCAZIONE SPECIFICA

LDCT - Tipologia capannone

LDCQ - Qualificazione deposito

LDCN - Denominazione Acciaierie Ansaldo (ex)

LDCU - Denominazione spazio viabilistico Via Savona, 39

LDCM - Denominazione raccolta Raccolte Artistiche del Castello Sforzesco

LDCS - Specifiche Padiglione 17 A

**UB - UBICAZIONE E DATI PATRIMONIALI****INV - INVENTARIO DI MUSEO O SOPRINTENDENZA**

<b>INVN - Numero</b>	G 00408
<b>INVD - Data</b>	1876 post

**DT - CRONOLOGIA****DTZ - CRONOLOGIA GENERICA**

<b>DTZG - Secolo</b>	sec. XVIII
----------------------	------------

**DTS - CRONOLOGIA SPECIFICA**

<b>DTSI - Da</b>	1700
<b>DTSV - Validita'</b>	ca
<b>DTSF - A</b>	1799
<b>DTSL - Validita'</b>	ca

<b>DTM - Motivazione cronologia</b>	analisi stilistica
-------------------------------------	--------------------

**AU - DEFINIZIONE CULTURALE****ATB - AMBITO CULTURALE**

<b>ATBD - Denominazione</b>	manifattura giapponese
<b>ATBR - Riferimento all'intervento</b>	esecutore
<b>ATBM - Motivazione dell'attribuzione</b>	analisi stilistica

**MT - DATI TECNICI**

<b>MTC - Materia e tecnica</b>	ceramica/ invetriatura
<b>MTC - Materia e tecnica</b>	ceramica/ pittura

**MIS - MISURE**

<b>MISU - Unita'</b>	cm
<b>MISA - Altezza</b>	29,5

**CO - CONSERVAZIONE****STC - STATO DI CONSERVAZIONE**

<b>STCC - Stato di conservazione</b>	discreto
<b>STCS - Indicazioni specifiche</b>	diverse fratture incollate sul coperchio

**DA - DATI ANALITICI****DES - DESCRIZIONE**

<b>DESO - Indicazioni sull'oggetto</b>	Bruciaprofumi in ceramica con corpo globulare, sulle spalle del quale si innestano due ampi manici che si ricongiungono in alto al centro. nella zona superiore del corpo sono presenti due ampie aperture, una polilobata e l'altra a stella. Sulla bocca si posa quindi un coperchio a forma di tazzina rovesciata con due piccole anse semicircolari, a sua volta dotato di piccolo coperchio traforato. La decorazione si costituisce di grandi foglie verdi, rosse, gialle e viola.
<b>DESI - Codifica Iconclass</b>	48 A 98 31 1
<b>DESS - Indicazioni sul soggetto</b>	Piante: foglie.

**TU - CONDIZIONE GIURIDICA E VINCOLI**

<b>CDG - CONDIZIONE GIURIDICA</b>	
<b>CDGG - Indicazione generica</b>	proprietà Ente pubblico territoriale
<b>CDGS - Indicazione specifica</b>	Comune di Milano
<b>DO - FONTI E DOCUMENTI DI RIFERIMENTO</b>	
<b>FTA - DOCUMENTAZIONE FOTOGRAFICA</b>	
<b>FTAX - Genere</b>	documentazione allegata
<b>FTAP - Tipo</b>	fotografia digitale
<b>FTAN - Codice identificativo</b>	R03 OA-6c070-00020_01
<b>FTA - DOCUMENTAZIONE FOTOGRAFICA</b>	
<b>FTAX - Genere</b>	documentazione allegata
<b>FTAP - Tipo</b>	fotografia digitale
<b>FTAN - Codice identificativo</b>	R03 OA-6c070-00020_02
<b>AD - ACCESSO AI DATI</b>	
<b>ADS - SPECIFICHE DI ACCESSO AI DATI</b>	
<b>ADSP - Profilo di accesso</b>	1
<b>ADSM - Motivazione</b>	scheda contenente dati liberamente accessibili
<b>CM - COMPILAZIONE</b>	
<b>CMP - COMPILAZIONE</b>	
<b>CMPD - Data</b>	2009
<b>CMPN - Nome</b>	Morena F.
<b>FUR - Funzionario responsabile</b>	Orsini C.
<b>RVM - TRASCRIZIONE PER INFORMATIZZAZIONE</b>	
<b>RVMD - Data</b>	2009
<b>RVMN - Nome</b>	Morena F.
<b>AN - ANNOTAZIONI</b>	
<b>OSS - Osservazioni</b>	P. Amadini (documentazione in Museo) proponeva una manifattura di Satsuma nel XVIII secolo.