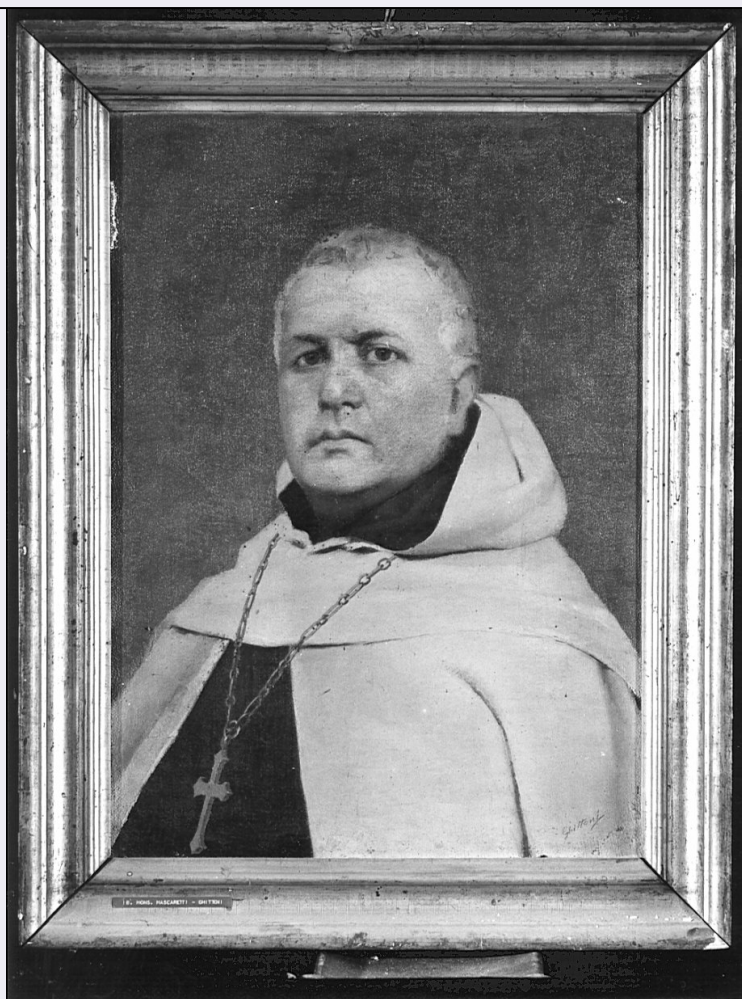


SCHEDA



CD - CODICI

TSK - Tipo Scheda OA

LIR - Livello ricerca C

NCT - CODICE UNIVOCO

NCTR - Codice regione 03

NCTN - Numero catalogo generale 01978003

ESC - Ente schedatore R03

ECP - Ente competente S27

EPR - Ente proponente S27

OG - OGGETTO

OGT - OGGETTO

OGTD - Definizione vaso

SGT - SOGGETTO

SGTI - Identificazione Bambù

LC - LOCALIZZAZIONE GEOGRAFICO-AMMINISTRATIVA

PVC - LOCALIZZAZIONE GEOGRAFICO-AMMINISTRATIVA ATTUALE

PVCS - Stato Italia

PVCR - Regione Lombardia

PVCP - Provincia MI

PVCC - Comune	Milano
LDC - COLLOCAZIONE SPECIFICA	
LDCT - Tipologia	capannone
LDCQ - Qualificazione	deposito
LDCN - Denominazione	Acciaierie Ansaldo (ex)
LDCU - Denominazione spazio viabilistico	Via Savona, 39
LDCM - Denominazione raccolta	Raccolte Artistiche del Castello Sforzesco
LDCS - Specifiche	Padiglione 17 A
UB - UBICAZIONE E DATI PATRIMONIALI	
INV - INVENTARIO DI MUSEO O SOPRINTENDENZA	
INVN - Numero	G 00416
INVD - Data	1876 post
LA - ALTRE LOCALIZZAZIONI GEOGRAFICO-AMMINISTRATIVE	
TCL - Tipo di localizzazione	luogo di provenienza
PRV - LOCALIZZAZIONE GEOGRAFICO-AMMINISTRATIVA	
PRVS - Stato	Italia
PRVR - Regione	Lombardia
PRVP - Provincia	MI
PRVC - Comune	Milano
PRVL - Localita'	Milano
PRC - COLLOCAZIONE SPECIFICA	
PRCT - Tipologia	casa
PRCQ - Qualificazione	privata
PRCD - Denominazione	Casa Giussani Carlo
PRCM - Denominazione raccolta	Collezione privata Giussani Carlo
PRD - DATA	
PRDI - Data ingresso	1890 ante
PRDU - Data uscita	1890
DT - CRONOLOGIA	
DTZ - CRONOLOGIA GENERICA	
DTZG - Secolo	sec. XIX
DTZS - Frazione di secolo	seconda metà
DTS - CRONOLOGIA SPECIFICA	
DTSI - Da	1850
DTSV - Validita'	ca
DTSF - A	1899
DTSL - Validita'	ca
DTM - Motivazione cronologia	analisi stilistica
AU - DEFINIZIONE CULTURALE	
ATB - AMBITO CULTURALE	

ATBD - Denominazione	manifattura giapponese
ATBR - Riferimento all'intervento	esecutore
ATBM - Motivazione dell'attribuzione	analisi stilistica

MT - DATI TECNICI

MTC - Materia e tecnica	ceramica/ invetriatura
MTC - Materia e tecnica	ceramica/ pittura
MIS - MISURE	
MISU - Unita'	cm
MISA - Altezza	32
MISD - Diametro	42

CO - CONSERVAZIONE

STC - STATO DI CONSERVAZIONE	
STCC - Stato di conservazione	buono

DA - DATI ANALITICI

DES - DESCRIZIONE	
DESO - Indicazioni sull'oggetto	Vaso da fiori per giardino a sezione circolare, posante su tre piedini, con bocca dalla tesa piatta. Sull'esterno, dipinto in bianco e blu, è presente una decorazione a rilievo con fusti fogliati di bambù (take) e motivi circolari con elementi naturali di vario tipo all'interno.
DESI - Codifica Iconclass	25 G 4 (BAMBU')
DESS - Indicazioni sul soggetto	Piante: bambù. Elementi decorativi: motivi circolari.
NSC - Notizie storico-critiche	Oggetto prodotto in una manifattura giapponese non identificata, sicuramente destinato al mercato dell'esportazione verso l'Occidente.

TU - CONDIZIONE GIURIDICA E VINCOLI

ACQ - ACQUISIZIONE	
ACQT - Tipo acquisizione	donazione
ACQN - Nome	Giussani Carlo
ACQD - Data acquisizione	1908
ACQL - Luogo acquisizione	Milano

CDG - CONDIZIONE GIURIDICA

CDGG - Indicazione generica	proprietà Ente pubblico territoriale
CDGS - Indicazione specifica	Comune di Milano

DO - FONTI E DOCUMENTI DI RIFERIMENTO

FTA - DOCUMENTAZIONE FOTOGRAFICA	
FTAX - Genere	documentazione allegata
FTAP - Tipo	fotografia digitale
FTAN - Codice identificativo	R03 OA-6c070-00028_01
BIB - BIBLIOGRAFIA	
BIBX - Genere	bibliografia specifica

BIBA - Autore	Bertoldi C.
BIBD - Anno di edizione	1997
BIBH - Sigla per citazione	NR
BIBN - V., pp., nn.	p. 112
AD - ACCESSO AI DATI	
ADS - SPECIFICHE DI ACCESSO AI DATI	
ADSP - Profilo di accesso	1
ADSM - Motivazione	scheda contenente dati liberamente accessibili
CM - COMPILAZIONE	
CMP - COMPILAZIONE	
CMPD - Data	2009
CMPN - Nome	Morena F.
FUR - Funzionario responsabile	Orsini C.
RVM - TRASCRIZIONE PER INFORMATIZZAZIONE	
RVMD - Data	2009
RVMN - Nome	Morena F.