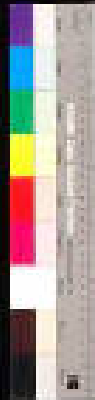
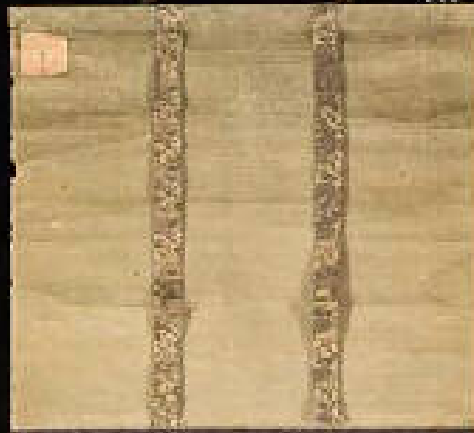


# **SCHEDA**

533



**CD - CODICI**

TSK - Tipo Scheda	OA
-------------------	----

LIR - Livello ricerca	C
-----------------------	---

**NCT - CODICE UNIVOCO**

NCTR - Codice regione	03
-----------------------	----

NCTN - Numero catalogo generale	01978105
---------------------------------	----------

ESC - Ente schedatore	R03
-----------------------	-----

ECP - Ente competente	S27
-----------------------	-----

EPR - Ente proponente	S27
-----------------------	-----

**OG - OGGETTO****OGT - OGGETTO**

OGTD - Definizione	dipinto
--------------------	---------

**SGT - SOGGETTO**

SGTI - Identificazione	Shogun Tokugawa con generali
------------------------	------------------------------

**LC - LOCALIZZAZIONE GEOGRAFICO-AMMINISTRATIVA****PVC - LOCALIZZAZIONE GEOGRAFICO-AMMINISTRATIVA ATTUALE**

PVCS - Stato	Italia
--------------	--------

PVCR - Regione	Lombardia
----------------	-----------

PVCP - Provincia	MI
------------------	----

PVCC - Comune	Milano
---------------	--------

**LDC - COLLOCAZIONE SPECIFICA**

LDCT - Tipologia	capannone
------------------	-----------

LDCQ - Qualificazione	deposito
-----------------------	----------

LDCN - Denominazione	Acciaierie Ansaldo (ex)
----------------------	-------------------------

LDCU - Denominazione spazio viabilistico	Via Savona, 39
--	----------------

LDCM - Denominazione raccolta	Raccolte Artistiche del Castello Sforzesco
-------------------------------	--

LDCS - Specifiche	Padiglione 17 A
-------------------	-----------------

**UB - UBICAZIONE E DATI PATRIMONIALI****INV - INVENTARIO DI MUSEO O SOPRINTENDENZA**

INVN - Numero	G 00533
---------------	---------

INVD - Data	1876 post
-------------	-----------

**DT - CRONOLOGIA****DTZ - CRONOLOGIA GENERICA**

DTZG - Secolo	sec. XIX
---------------	----------

DTZS - Frazione di secolo	prima metà
---------------------------	------------

**DTS - CRONOLOGIA SPECIFICA**

DTSI - Da	1800
-----------	------

DTSV - Validita'	ca
------------------	----

<b>DTSF - A</b>	1849
<b>DTSL - Validita'</b>	ante
<b>DTM - Motivazione cronologia</b>	analisi stilistica
<b>AU - DEFINIZIONE CULTURALE</b>	
<b>AUT - AUTORE</b>	
<b>AUTR - Riferimento all'intervento</b>	esecutore
<b>AUTM - Motivazione dell'attribuzione</b>	firma
<b>AUTN - Nome scelto</b>	Kano Ryosho
<b>AUTA - Dati anagrafici</b>	1768-1846
<b>AUTH - Sigla per citazione</b>	10002045
<b>ATB - AMBITO CULTURALE</b>	
<b>ATBD - Denominazione</b>	ambito giapponese
<b>ATBR - Riferimento all'intervento</b>	esecutore
<b>ATBM - Motivazione dell'attribuzione</b>	analisi stilistica
<b>MT - DATI TECNICI</b>	
<b>MTC - Materia e tecnica</b>	seta/ pittura
<b>MTC - Materia e tecnica</b>	seta
<b>MTC - Materia e tecnica</b>	legno
<b>MIS - MISURE</b>	
<b>MISU - Unita'</b>	cm
<b>MISR - Mancanza</b>	MNR
<b>CO - CONSERVAZIONE</b>	
<b>STC - STATO DI CONSERVAZIONE</b>	
<b>STCC - Stato di conservazione</b>	discreto
<b>DA - DATI ANALITICI</b>	
<b>DES - DESCRIZIONE</b>	
<b>DESO - Indicazioni sull'oggetto</b>	Il dipinto, nel formato del rotolo verticale da appendere (kakemono), è stato eseguito a inchiostro e colori su seta. Raffigura un gruppo di samurai, vestiti di armature e armati di spade. Ha tradizionale cornice in seta con bacchette in legno.
<b>DESI - Codifica Iconclass</b>	61 B 2 (SHOGUN); 61 B 2; 45 C 22; 45 C 13 (SPADA); 41 D 26 2
<b>DESS - Indicazioni sul soggetto</b>	Figure umane. Personaggi storici: shogun Tokugawa. Personaggi storici: generali. Armi: armature. Armi: spade. Oggetti: ventagli.
<b>ISR - ISCRIZIONI</b>	
<b>ISRC - Classe di appartenenza</b>	documentaria
<b>ISRL - Lingua</b>	JPN
<b>ISRS - Tecnica di scrittura</b>	a pennello
<b>ISRT - Tipo di caratteri</b>	ideogrammi
<b>ISRP - Posizione</b>	in basso a sinistra

<b>ISRI - Trascrizione</b>	(...) Kano Ryosho (...)
<b>ISR - ISCRIZIONI</b>	
<b>ISRC - Classe di appartenenza</b>	descrittiva
<b>ISRL - Lingua</b>	JPN
<b>ISRS - Tecnica di scrittura</b>	a pennello
<b>ISRT - Tipo di caratteri</b>	ideogrammi
<b>ISRP - Posizione</b>	al fianco di ognuna delle figure
<b>ISRA - Autore</b>	artista
<b>ISRI - Trascrizione</b>	non identificata
<b>STM - STEMMI, EMBLEMI, MARCHI</b>	
<b>STMC - Classe di appartenenza</b>	sigillo
<b>STMQ - Qualificazione</b>	civile
<b>STMI - Identificazione</b>	artista
<b>STMU - Quantita'</b>	1
<b>STMP - Posizione</b>	in basso a sinistra
<b>STMD - Descrizione</b>	ideogrammi entro cartiglio circolare (in rosso)
<b>NSC - Notizie storico-critiche</b>	Dalle iscrizioni che accompagnano le immagini si desume che la figura in alto sia uno degli shogun Tokugawa (epoca Edo, 1603-1867), accompagnato dai suoi più fidi generali.
<b>TU - CONDIZIONE GIURIDICA E VINCOLI</b>	
<b>CDG - CONDIZIONE GIURIDICA</b>	
<b>CDGG - Indicazione generica</b>	proprietà Ente pubblico territoriale
<b>CDGS - Indicazione specifica</b>	Comune di Milano
<b>DO - FONTI E DOCUMENTI DI RIFERIMENTO</b>	
<b>FTA - DOCUMENTAZIONE FOTOGRAFICA</b>	
<b>FTAX - Genere</b>	documentazione allegata
<b>FTAP - Tipo</b>	fotografia digitale
<b>FTAN - Codice identificativo</b>	R03 OA-6c070-00131_01
<b>AD - ACCESSO AI DATI</b>	
<b>ADS - SPECIFICHE DI ACCESSO AI DATI</b>	
<b>ADSP - Profilo di accesso</b>	1
<b>ADSM - Motivazione</b>	scheda contenente dati liberamente accessibili
<b>CM - COMPILAZIONE</b>	
<b>CMP - COMPILAZIONE</b>	
<b>CMPD - Data</b>	2009
<b>CMPN - Nome</b>	Morena F.
<b>FUR - Funzionario responsabile</b>	Orsini C.
<b>RVM - TRASCRIZIONE PER INFORMATIZZAZIONE</b>	
<b>RVMD - Data</b>	2009

