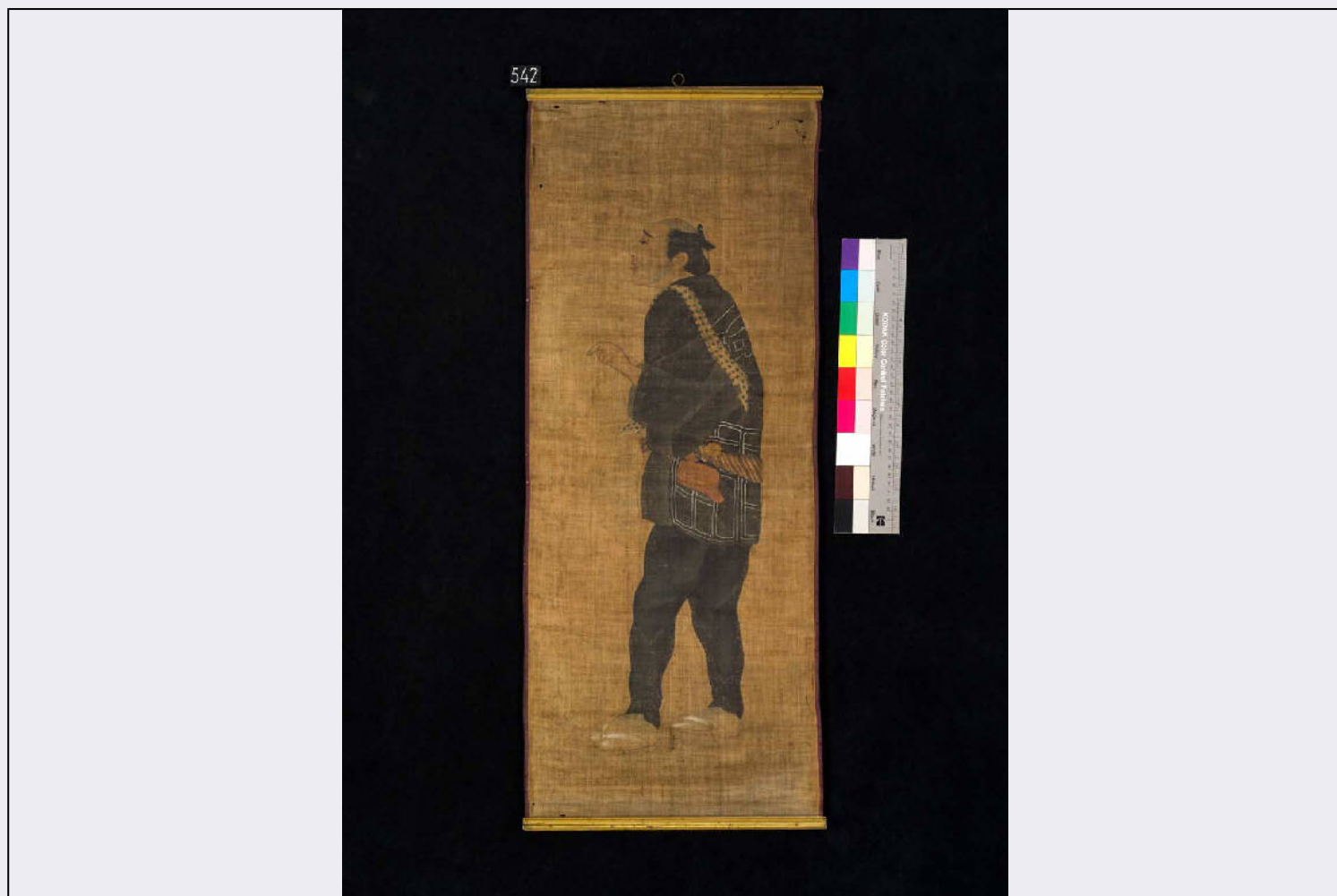


# SCHEDA



## CD - CODICI

TSK - Tipo Scheda OA

LIR - Livello ricerca C

### NCT - CODICE UNIVOCO

NCTR - Codice regione 03

NCTN - Numero catalogo generale 01978114

ESC - Ente schedatore R03

ECP - Ente competente S27

EPR - Ente proponente S27

## OG - OGGETTO

### OGT - OGGETTO

OGTD - Definizione dipinto

### SGT - SOGGETTO

SGTI - Identificazione Figura maschile

## LC - LOCALIZZAZIONE GEOGRAFICO-AMMINISTRATIVA

### PVC - LOCALIZZAZIONE GEOGRAFICO-AMMINISTRATIVA ATTUALE

PVCS - Stato Italia

PVCR - Regione Lombardia

PVCP - Provincia MI

|   |   |
|---|---|
| <b>PVCC - Comune</b>                              | Milano  |
| <b>LDC - COLLOCAZIONE SPECIFICA</b>               |   |
| <b>LDCT - Tipologia</b>                           | capannone   |
| <b>LDCQ - Qualificazione</b>                      | deposito  |
| <b>LDCN - Denominazione</b>                       | Acciaierie Ansaldo (ex)   |
| <b>LDCU - Denominazione spazio viabilistico</b>   | Via Savona, 39  |
| <b>LDCM - Denominazione raccolta</b>              | Raccolte Artistiche del Castello Sforzesco  |
| <b>LDCS - Specifiche</b>                          | Padiglione 17 A   |
| <b>UB - UBICAZIONE E DATI PATRIMONIALI</b>        |   |
| <b>INV - INVENTARIO DI MUSEO O SOPRINTENDENZA</b> |   |
| <b>INVN - Numero</b>                              | G 00542   |
| <b>INVD - Data</b>                                | 1876 post   |
| <b>DT - CRONOLOGIA</b>                            |   |
| <b>DTZ - CRONOLOGIA GENERICA</b>                  |   |
| <b>DTZG - Secolo</b>                              | sec. XIX  |
| <b>DTS - CRONOLOGIA SPECIFICA</b>                 |   |
| <b>DTSI - Da</b>                                  | 1800  |
| <b>DTSV - Validita'</b>                           | ca  |
| <b>DTSF - A</b>                                   | 1899  |
| <b>DTSL - Validita'</b>                           | ca  |
| <b>DTM - Motivazione cronologia</b>               | analisi stilistica  |
| <b>AU - DEFINIZIONE CULTURALE</b>                 |   |
| <b>ATB - AMBITO CULTURALE</b>                     |   |
| <b>ATBD - Denominazione</b>                       | ambito giapponese   |
| <b>ATBR - Riferimento all'intervento</b>          | esecutore   |
| <b>ATBM - Motivazione dell'attribuzione</b>       | analisi stilistica  |
| <b>MT - DATI TECNICI</b>                          |   |
| <b>MTC - Materia e tecnica</b>                    | seta/ pittura   |
| <b>MTC - Materia e tecnica</b>                    | legno   |
| <b>MIS - MISURE</b>                               |   |
| <b>MISU - Unita'</b>                              | cm  |
| <b>MISR - Mancanza</b>                            | MNR   |
| <b>CO - CONSERVAZIONE</b>                         |   |
| <b>STC - STATO DI CONSERVAZIONE</b>               |   |
| <b>STCC - Stato di conservazione</b>              | discreto  |
| <b>DA - DATI ANALITICI</b>                        |   |
| <b>DES - DESCRIZIONE</b>                          |   |
|   | Il dipinto, nel formato del rotolo verticale da appendere (kakemono), è stato realizzato a inchiostro e colori su seta. Raffigura un uomo, di |

|   |   |
|---|---|
| <b>DESO - Indicazioni sull'oggetto</b>          | classe sociale non elevata, stante e visto di tre-quarti. Dalla fascia in vita pende una borsa da tabacco (tabako-ire) con astuccio per pipa (kiseruzutsu), legata ad un netsuke a forma di corolla di fiore stilizzata. Ha bacchette in legno. |
| <b>DESI - Codifica Iconclass</b>                | 31 A 71; 41 C 74 41; 41 C 74 1  |
| <b>DESS - Indicazioni sul soggetto</b>          | Figure umane: uomo. Oggetti: borsa da tabacco. Oggetti: pipa. Oggetti: netsuke.   |
| <b>TU - CONDIZIONE GIURIDICA E VINCOLI</b>      |   |
| <b>CDG - CONDIZIONE GIURIDICA</b>               |   |
| <b>CDGG - Indicazione generica</b>              | proprietà Ente pubblico territoriale  |
| <b>CDGS - Indicazione specifica</b>             | Comune di Milano  |
| <b>DO - FONTI E DOCUMENTI DI RIFERIMENTO</b>    |   |
| <b>FTA - DOCUMENTAZIONE FOTOGRAFICA</b>         |   |
| <b>FTAX - Genere</b>                            | documentazione allegata   |
| <b>FTAP - Tipo</b>                              | fotografia digitale   |
| <b>FTAN - Codice identificativo</b>             | R03 OA-6c070-00141_01   |
| <b>AD - ACCESSO AI DATI</b>                     |   |
| <b>ADS - SPECIFICHE DI ACCESSO AI DATI</b>      |   |
| <b>ADSP - Profilo di accesso</b>                | 1   |
| <b>ADSM - Motivazione</b>                       | scheda contenente dati liberamente accessibili  |
| <b>CM - COMPILAZIONE</b>                        |   |
| <b>CMP - COMPILAZIONE</b>                       |   |
| <b>CMPD - Data</b>                              | 2009  |
| <b>CMPN - Nome</b>                              | Morena F.   |
| <b>FUR - Funzionario responsabile</b>           | Orsini C.   |
| <b>RVM - TRASCRIZIONE PER INFORMATIZZAZIONE</b> |   |
| <b>RVMD - Data</b>                              | 2009  |
| <b>RVMN - Nome</b>                              | Morena F.   |