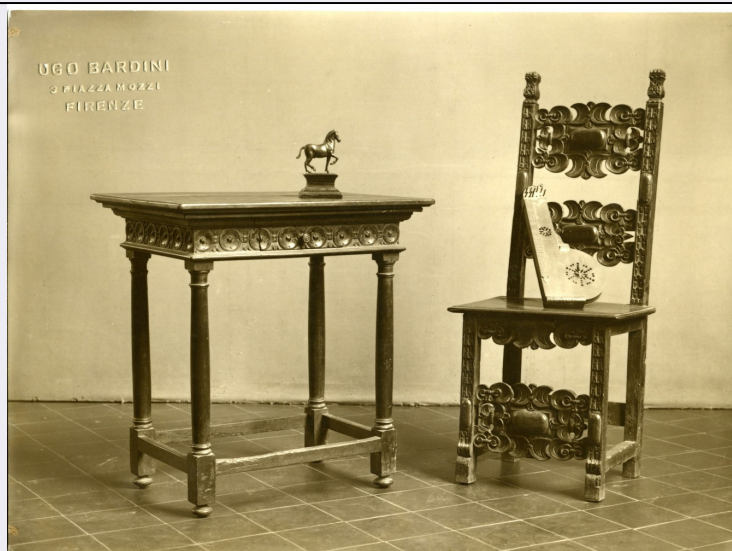


SCHEDA



CD - CODICI

TSK - Tipo Scheda OA

LIR - Livello ricerca C

NCT - CODICE UNIVOCO

NCTR - Codice regione 03

NCTN - Numero catalogo generale 01978206

ESC - Ente schedatore R03

ECP - Ente competente S27

EPR - Ente proponente S27

OG - OGGETTO

OGT - OGGETTO

OGTD - Definizione tessuto

SGT - SOGGETTO

SGTI - Identificazione Fukurokuju

LC - LOCALIZZAZIONE GEOGRAFICO-AMMINISTRATIVA

PVC - LOCALIZZAZIONE GEOGRAFICO-AMMINISTRATIVA ATTUALE

PVCS - Stato Italia

PVCR - Regione Lombardia

PVCP - Provincia MI

PVCC - Comune Milano

LDC - COLLOCAZIONE SPECIFICA

LDCT - Tipologia capannone

LDCQ - Qualificazione deposito

LDCN - Denominazione Acciaierie Ansaldo (ex)

LDCU - Denominazione spazio viabilistico Via Savona, 39

LDCM - Denominazione raccolta Raccolte Artistiche del Castello Sforzesco

LDCS - Specifiche	Padiglione 17 A
UB - UBICAZIONE E DATI PATRIMONIALI	
INV - INVENTARIO DI MUSEO O SOPRINTENDENZA	
INVN - Numero	G 00647
INVD - Data	1876 post
LA - ALTRE LOCALIZZAZIONI GEOGRAFICO-AMMINISTRATIVE	
TCL - Tipo di localizzazione	luogo di provenienza
PRV - LOCALIZZAZIONE GEOGRAFICO-AMMINISTRATIVA	
PRVS - Stato	Italia
PRVR - Regione	Lombardia
PRVP - Provincia	MI
PRVC - Comune	Milano
PRC - COLLOCAZIONE SPECIFICA	
PRCT - Tipologia	casa
PRCQ - Qualificazione	privata
PRCD - Denominazione	Casa Giussani Carlo
PRCM - Denominazione raccolta	Collezione privata Giussani Carlo
PRD - DATA	
PRDI - Data ingresso	1908 ante
PRDU - Data uscita	1908
DT - CRONOLOGIA	
DTZ - CRONOLOGIA GENERICA	
DTZG - Secolo	sec. XIX
DTZS - Frazione di secolo	seconda metà
DTS - CRONOLOGIA SPECIFICA	
DTSI - Da	1850
DTSV - Validita'	ca
DTSF - A	1899
DTSL - Validita'	ca
DTM - Motivazione cronologia	analisi stilistica
AU - DEFINIZIONE CULTURALE	
ATB - AMBITO CULTURALE	
ATBD - Denominazione	manifattura giapponese
ATBR - Riferimento all'intervento	esecutore
ATBM - Motivazione dell'attribuzione	analisi stilistica
MT - DATI TECNICI	
MTC - Materia e tecnica	tessuto/ ricamo
MTC - Materia e tecnica	oro
MTC - Materia e tecnica	legno
MIS - MISURE	

MISU - Unita'	cm
MISA - Altezza	66
MISL - Larghezza	83
CO - CONSERVAZIONE	
STC - STATO DI CONSERVAZIONE	
STCC - Stato di conservazione	discreto
DA - DATI ANALITICI	
DES - DESCRIZIONE	
DESO - Indicazioni sull'oggetto	Ricamo su tessuto. Fondo rosso vivo con grande ricamo circolare (enso) in oro contenente al centro un ricamo policromo raffigurante una scena con Fukurokuju, dio della longevità, mentre sembra abbeverarsi da un grande piatto che tiene con entrambe le mani, accompagnato dal cervo, suo abituale compagno, dalla tartaruga millenaria (minogame) e da un rotolo dipinto (emaki). Ha bacchette in legno.
DESI - Codifica Iconclass	12 N 13 (FUKUROKUJIN); 41 C 34 1; 25 F 24 (CERVO); 25 F 44; 12 NN 63
DESS - Indicazioni sul soggetto	Divinità orientali: Fukurokuju. Oggetti: piatto. Animali cervo. Animali: tartarura. Oggetti: rotolo dipinto.
ISR - ISCRIZIONI	
ISRC - Classe di appartenenza	documentaria
ISRL - Lingua	JPN
ISRS - Tecnica di scrittura	a ricamo
ISRT - Tipo di caratteri	ideogrammi
ISRP - Posizione	verso il centro
ISRI - Trascrizione	non tradotta
STM - STEMMI, EMBLEMI, MARCHI	
STMC - Classe di appartenenza	sigillo
STMI - Identificazione	non identificato
STMU - Quantita'	1
STMP - Posizione	verso il centro
STMD - Descrizione	ideogrammi entro cartiglio ovale diviso a metà, in rosso
NSC - Notizie storico-critiche	Giussani n. 32. E' possibile che la scena riproduca quindi un dipinto, a noi non noto.
TU - CONDIZIONE GIURIDICA E VINCOLI	
ACQ - ACQUISIZIONE	
ACQT - Tipo acquisizione	donazione
ACQN - Nome	Giussani Carlo
ACQD - Data acquisizione	1908
ACQL - Luogo acquisizione	Milano
CDG - CONDIZIONE GIURIDICA	
CDGG - Indicazione generica	proprietà Ente pubblico territoriale

CDGS - Indicazione specifica	Comune di Milano
DO - FONTI E DOCUMENTI DI RIFERIMENTO	
FTA - DOCUMENTAZIONE FOTOGRAFICA	
FTAX - Genere	documentazione allegata
FTAP - Tipo	fotografia digitale
FTAN - Codice identificativo	R03 OA-6c070-00406_01
AD - ACCESSO AI DATI	
ADS - SPECIFICHE DI ACCESSO AI DATI	
ADSP - Profilo di accesso	1
ADSM - Motivazione	scheda contenente dati liberamente accessibili
CM - COMPILAZIONE	
CMP - COMPILAZIONE	
CMPD - Data	2009
CMPN - Nome	Morena F.
FUR - Funzionario responsabile	Orsini C.
RVM - TRASCRIZIONE PER INFORMATIZZAZIONE	
RVMD - Data	2009
RVMN - Nome	Morena F.